



## Installationsguide

**TV-IP301**  
**TV-IP301W**

# Innehållsförteckning

1. Innan du börjar .....	1
2. Hårdvaruinstallation .....	2
3. Konfigurera kameran .....	3
Felsökning .....	5

# 1. Innan du börjar



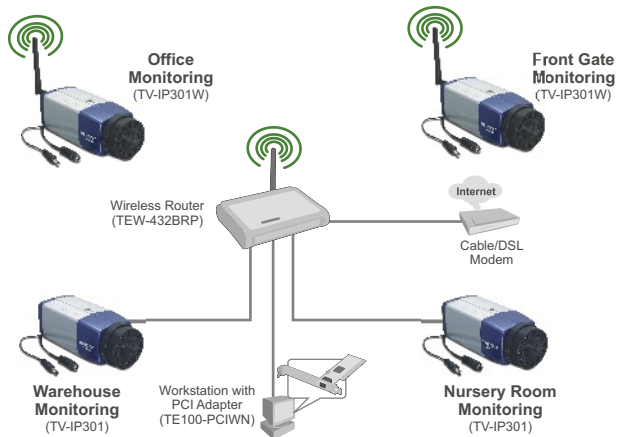
## Förpackningen innehåller

- TV-IP301 / TV-IP301W
- Installationsguide
- Metallstativ
- CD-ROM med programvara
- Spänningsadapter
- 1 x 2 dBi utbyttbar antenn (TV-IP301W)

## Systemkrav

- 10/100 Mbps nätverk
- Processor: Intel Pentium 1 GHz eller högre
- Minne: 256 MB eller mer
- Bildskärm med upplösning 800x600 eller högre
- Webbläsare: Internet Explorer 5.0 eller högre

## Tillämpning



## 2. Hårdvaruinstitution

1. Montera kameran på metallstativet.



2. Montera antennen (TV-IP301W).

3. Anslut en nätverkskabel från en switch eller router till Ethernet-uttaget på kameran.



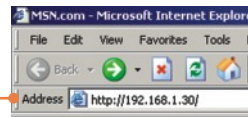
4. Anslut spänningsadaptorn till kameran och till ett eluttag.



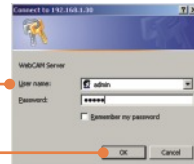
### 3. Konfigurera kameran

OBS: Vi rekommenderar att du konfigurerar kameran från en kabelansluten dator. Innan du kan börja konfigurera kameran. Måste du kontrollera att din dator har en nätverksadress i området 192.168.1.X. Kamerans IP-adress är 192.168.1.30, så du måste kontrollera att ingen annan utrustning med samma IP-adress är ansluten på ditt nätverk. Vi hänvisar till sektionen Felsökning om du behöver hjälp med att ställa in IP-adressen på din dator.

1. Starta en webbläsare, skriv **http://192.168.1.30** i adressfältet och tryck på **Enter**.



2. Skriv in användarnamn och lösenord, och klicka sedan på **OK**.  
Username: **admin**  
Password: **admin**



3. Klicka på **System** och sedan på **Network**. Skriv in värden som stämmer överens med ditt nätverk. Klicka sedan på **Save**.

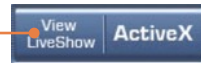


4. Klicka på **System** och sedan på **Wireless**. Skriv in värden som stämmer överens med ditt trådlösa nätverk. Klicka sedan på **Save**. (Gäller endast TV-IP301W)



OBS: TV-IP301W kommer inte att fungera på ditt trådlösa nätverk innan du har kopplat ur nätverkskabeln från kameran.

5. Klicka på **Live Show Active X**.



## Installationen är nu färdig.

OBS: För mer detaljerad information om configuration och avancerade inställningar hänvisar vi till sektionen Felsökning, User's Guide som finns på den medföljande CD-skivan eller till TRENDnet's website:

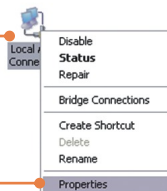
Engelskspråkig sida: <http://www.trendnet.com/support>

Svenskspråkig sida: <http://www.trendnet.se>

# Felsökning

## Fråga 1: Hur konfigurerar jag TCP/IP-inställningarna på min dator?

1. Gå till Kontrollpanelen och klicka på Nätverksanslutningar, högerklicka på Anslutning till lokalt nätverk och klicka på Egenskaper.



2. Klicka på Internet Protocol (TCP/IP) och sedan på Egenskaper. Markera valet Använd följande IP-adress och fyll i IP-adress och nätmask som stämmer överens med nätet 192.168.1.X.



## Fråga 2: Bilden är suddig och otydlig. Hur rättar jag till det?

**Svar 2:** Du kan justera kamerans fokus genom att vrida på linsen.

## Fråga 3: När jag klickar på Live Show Active X får jag ingen bild. Vad kan vara fel?

**Svar 3:** Kontrollera att din webbläsare har stöd för Active X, och att Active X är installerat.

## Fråga 4: Hur gör jag för att ansluta min TV-IP301W till min trådlösa router eller accesspunkt?

**Svar 4:** Konfigurera kameran så att den har samma inställningar som ditt trådlösa nätverk – SSID, krypteringsätt och nyckel. Följ instruktionerna i sektion 2 för att konfigurera din kamera.

## Fråga 5: Efter att jag gjort alla inställningar i min TV-IP301W för att passa mitt trådlösa nätverk, kan jag inte ansluta till kameran. Vad kan vara fel?

**Svar 5:** Kontrollera först att inställningarna du gjort stämmer överens med ditt trådlösa nätverk. Kontrollera i konfigurationen på kameran att Disable Wireless Communication inte är markerad. Kontrollera att nätverkskabeln inte är ansluten till kameran.

Om du fortfarande har problem eller har några frågor om TV-IP301/  
TV-IP301W kan du alltid kontakta TRENDnet's tekniska support:  
Engelskspråkig sida: <http://www.trendnet.com/support>  
Svenskspråkig sida: <http://www.trendnet.se>

### **Certifieringar**

Denna utrustning har testats enligt och uppfyller kraven enligt FCC och CE. De testade punkterna är:

1. Enheten får inte skapa några skadliga interferenser.
2. Enheten måste tåla alla typer av interferenser, inklusive interferenser som kan orsakas av felaktigheter i annan utrustning.



Kasserad elektrisk utrustning får inte kastas i hushållssopor. Använd miljöstationen eller lämna utrustningen till din lokala återförsäljare.



**OBS:** TILLVERKAREN ÄR INTE ANSVARIG FÖR NÅGON FORM AV STÖRNINGAR SOM ENHETEN KAN ORSAKA OM DEN MODIFIERATS. MODIFIERINGAR KAN INNEBÄRA ATT ENHETEN INTE LÄNGRE UPPFYLLER KRAVEN FÖR ATT FÅ ANVÄNDAS.



## Garantivillkor

TRENDnet lämnar garanti på alla sina produkter mot fel i material eller tillverkning. Garantin gäller under förutsättning att produkten används på det sätt den är avsedd för.

### **Garantin gäller för TV-IP301/TV-IP301W under en tid av tre(3) år från inköpsdatum.**

Under hela garantitiden förbinder sig TRENDnet att antingen reparera eller ersätta felaktig produkt med likvärdig eller bättre produkt, ny eller reparerad. Utbytt eller reparerad produkt omfattas av den ursprungliga garantitiden.

TRENDnet är inte ansvarig för dataförlust, skada på programvara eller annan information som lagrats eller använts tillsammans med felaktig produkt.

Garantin gäller under förutsättning att produkten använts på avsett sätt, att inga ingrepp eller ändringar har gjorts i produkten, att produkten inte varit utsatt för olyckshändelse, fysisk åverkan, åsknedslag eller naturkatastrof.

Felaktig produkt reklameras i första hand hos den återförsäljare där den inköpts. Kvitto som styrker inköpsdag måste kunna uppvisas.

Reglerna i den svenska konsumentköplagen äger vid tvistighet företräde framför dessa regler, liksom vid övriga tvistigheter.



## TRENDnet Technical Support

### US • Canada

**Toll Free Telephone:** 1(866) 845-3673  
24/7 Tech Support



### Europe (Germany • France • Italy • Spain • Switzerland • UK)

**Toll Free Telephone:** +00800 60 76 76 67  
English/Espanol - 24/7  
Francais/Deutsch - 11am-8pm, Monday - Friday MET

### Worldwide

**Telephone:** +{31} [0] 20 504 05 35  
English/Espanol - 24/7  
Francais/Deutsch - 11am-8pm, Monday - Friday MET

## Product Warranty Registration

Please take a moment to register your product online.  
Go to TRENDnet's website at <http://www.trendnet.com>

**TRENDnet**  
3135 Kashiwa Street  
Torrance, CA 90505  
USA