



## Quick Installation Guide



**TV-IP301**  
**TV-IP301W**

# Table of Contents

Deutsch .....	1
1. Bevor Sie anfangen .....	1
2. Installation der Hardware .....	2
3. Konfiguration der Internetkamera .....	3
Troubleshooting .....	5

# 1. Bevor Sie anfangen



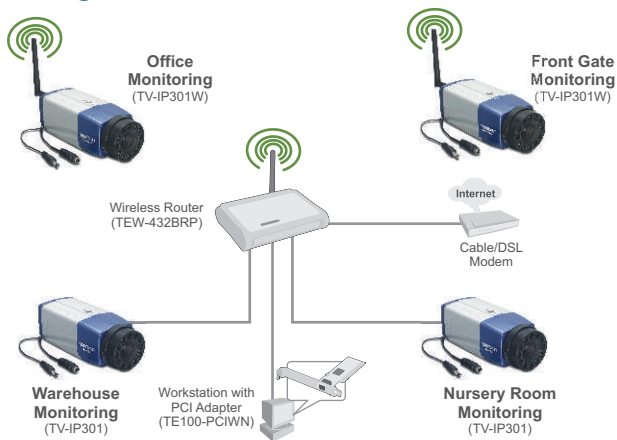
## Packungsinhalt

- TV-IP301/TV-IP301W
- Anleitung zur Schnellinstallation
- Metallständer
- Programm-CD
- Stromadapter
- 1 abnehmbare 2dBi-Antenne (TV-IP301W)

## Systemanforderungen

- 10/100 Mbit/s Ethernet
- Prozessor: Intel Pentium 1GHz oder schneller
- Speicher: 256 MB oder mehr
- VGA-Auflösung: 800 x 600 oder höher
- Web Browser: Internet Explorer 5.0 oder höher

## Anwendung



## 2. Installation der Hardware

1. Befestigen Sie die Internetkamera am Metallständer.



2. Bringen Sie die Antenne an (TV-IP301W).

3. Verbinden Sie den **Ethernet**-Port der Internetkamera über ein RJ-45 Netzwerkkabel mit einem Switch/Router.



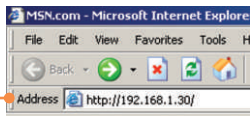
4. Verbinden Sie das Netzteil mit der Internetkamera und stecken Sie es in eine Steckdose.



# 3. Konfiguration der Internetkamera

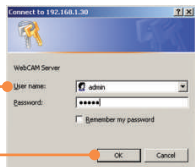
**Hinweis:** Es ist zu empfehlen, die Internet-Kamera von einem verdrahteten Computer aus zu konfigurieren. Bevor Sie die Internet-Kamera konfigurieren können, müssen Sie dem Netzwerkadapter Ihres Computers eine statische IP-Adresse im Subnetz 192.168.1.x zuweisen. Die standardmäßige IP-Adresse der Internet-Kamera lautet 192.168.1.30. Achten Sie also darauf, dass keine anderen Netzwerkgeräte mit dieser IP-Adresse versehen sind. (Im Abschnitt Problembehandlung finden Sie weitere Angaben zur Konfiguration der TCP/IP-Einstellungen Ihres PCs.)

1. Öffnen Sie Ihren Webbrowser, geben Sie in die Adressleiste **http://192.168.1.30** ein und drücken Sie auf die Eingabetaste (**Enter**).

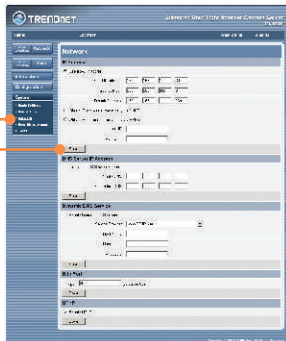


2. Geben Sie **User name** (Benutzername) und **Password** (Kennwort) ein und klicken Sie auf **OK**.

User name: **admin**  
Password: **admin**



3. Klicken Sie auf **System** und dann auf **Network** (Netzwerk). Konfigurieren Sie die Netzwerkeinstellungen so, dass die Subnetze übereinstimmen. Klicken Sie anschließend auf **Save** (Speichern).

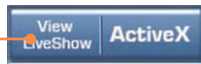


4. Klicken Sie auf **System** und dann auf **Wireless** (Drahtlos). Konfigurieren Sie die Einstellungen der drahtlosen Verbindung entsprechend Ihren Netzwerkeinstellungen und klicken Sie dann auf **Save** (Speichern). (nur TV-IP301W)



Hinweis: Die TV-IP301W funktioniert nur dann drahtlos, wenn Sie das Ethernet-Kabel von der Kamera trennen.

5. Klicken Sie auf **Live Show Active X**.

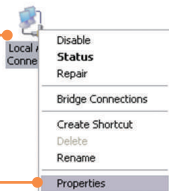


## Ihre Installation ist beendet!

Hinweis: Weitere Informationen zu den Konfigurations- und erweiterten Einstellungen der **TV-IP301/TV-IP301W** finden Sie im Abschnitt „Problembehandlung“ der Bedienungsanleitung auf der beiliegenden Dienstprogramm-CD oder auf der Website von Trendnet unter [www.trendnet.com](http://www.trendnet.com).

## Q1: How do I configure TCP/IP settings on my computer?

1. Go into the **Control Panel** and double-click the **Network Connections** icon, and then right-click the **Local Area Connection** icon and then click **Properties**.



2. Click **Internet Protocol (TCP/IP)** and then click **Properties**. Then click on **Use the following IP address**, and make sure you assign your network adapter an IP address in the subnet of 192.168.1.x.



## Q2: The image is blurry. How do I fix this?

**A2:** You can adjust the Internet Camera's focus by rotating the lens.

## Q3: When I click on Live Show Active X, the image does not load?

**A3:** First, make sure that you are using a browser that supports Active X. Second, make sure that Active X is installed.

## Q4: How do I connect the TV-IP301W to my wireless router or access point?

**A4:** Make sure that you configure the camera to have the same SSID, encryption mode and key (if enabled). Follow the instructions in section 2 to configure the camera with the SSID and encryption key.

## Q5: After I successfully configured the TV-IP301W to match my wireless network settings, I can not connect to the camera.

**A5:** First, verify that the wireless settings match your wireless network settings. Second, verify in the wireless section of the browser configuration that the **Disable Wireless Communication** option is not checked. Third, make sure to disconnect the Ethernet cable from the camera and verify that the **LINK LED** is blinking green.

If you still encounter problems or have any questions regarding the **TV-IP301/TV-IP301W**, please contact TRENDnet's Technical Support Department.

## Certifications

This equipment has been tested and found to comply with FCC and CE Rules.

Operation is subject to the following two conditions:

- (1) This device may not cause harmful interference.
- (2) This device must accept any interference received. Including interference that may cause undesired operation.



Waste electrical and electronic products must not be disposed of with household waste. Please recycle where facilities exist. Check with you Local Authority or Retailer for recycling advice.



**NOTE:** THE MANUFACTURER IS NOT RESPONSIBLE FOR ANY RADIO OR TV INTERFERENCE CAUSED BY UNAUTHORIZED MODIFICATIONS TO THIS EQUIPMENT. SUCH MODIFICATIONS COULD VOID THE USER'S AUTHORITY TO OPERATE THE EQUIPMENT.





# TRENDnet

## TRENDnet Technical Support

### US • Canada

**Toll Free Telephone:** 1(866) 845-3673

24/7 Tech Support

### Europe (Germany • France • Italy • Spain • Switzerland • UK)

**Toll Free Telephone:** +00800 60 76 76 6

### Worldwide

**Telephone:** +(31) (0) 20 504 05 35

English/Espanol - 24/7

Francais/Deutsch - 11am-8pm, Monday - Friday MET



## Product Warranty Registration

Please take a moment to register your product online.

Go to TRENDnet's website at <http://www.trendnet.com>

## TRENDnet

3135 Kashiwa Street  
Torrance, CA 90505  
USA