

TV-IP300W

**Advanced Day/Night Internet Camera Server
Quick Installation Guide**

**Guide d'installation rapide pour le
Internet Caméra Serveur Avancée Jour et Nuit**

**Anleitung zur Schnellinstallation des
Infrarot Nachtsicht Farb IP Kamera Server**

**Guía de Instalación Rápida para
Servidor Avanzado De la Cámara fotográfica Del Internet De Día/Noche**

Version 1.11.05



TRENDnet[®]
TRENDware, USA
What's Next in Networking

Table of Contents

Français	1
1. Préparation de l'installation	1
2. Installation du matériel	2
3. Configuration de la Webcam	4
4. Utilisation sans fil de la Webcam	5
Troubleshooting	7

Français QIG

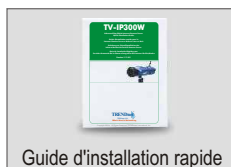
1. Préparation de l'installation

Félicitations pour l'achat du TV-IP300W. Cette Webcam vous permettra de regarder en direct des images provenant des réseaux internes et externes.

Ce guide vous aidera à paramétrer et à configurer votre webcam. Vous devriez pouvoir suivre rapidement et facilement les instructions d'installation. Si vous rencontrez des problèmes, veuillez consulter la rubrique Dépannage ou les procédures d'installation plus détaillées du Guide de l'utilisateur présent sur le CD-ROM. Si vous avez besoin de davantage de support technique, rendez-vous sur www.TRENDnet.com ou contactez par téléphone notre service de support technique.

Vérification du contenu de l'emballage

Veuillez vérifier la présence des éléments suivants dans la boîte :



Configuration du système

1. Ethernet 10/100Mbps
2. Un lecteur de CD-ROM
3. Microprocesseur : Intel Pentium III 350MHz ou supérieur
4. Mémoire 128 MB ou supérieur
5. Navigateur Internet : Microsoft Internet Explorer 5.0 ou ultérieur
6. Résolution VGA : 800 x 600 ou supérieure

2. Installation du matériel

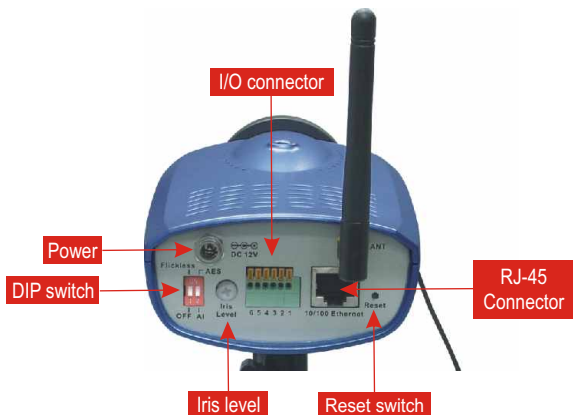
1. Installez le support métallique et fixez-y la Webcam.
2. Branchez le câble réseau RJ45 à la Webcam et connectez ensuite l'autre extrémité de ce câble à un Switch ou à un Hub.
3. Branchez l'adaptateur secteur à la Webcam. Assurez-vous d'utiliser l'adaptateur secteur fourni avec la Webcam.

Remarque: L'utilisation d'un autre adaptateur peut endommager l'appareil.

TV-IP300W



Caractéristiques particulières des ports I/O



1. Prise I/O

La Webcam présente des prises I/O sur le panneau arrière, afin que la liaison physique puisse adresser et recevoir des signaux numériques à divers terminaux externes d'alarme.

2. Prise DIP

- Switch AES/AI Lorsque vous utilisez la lentille Auto Iris, veuillez vous brancher en position AI.
- Flickless/Off (fixe/éteint) : Si la fréquence de courant utilisée (dans les zones NTCS) est de 50 Hz, veuillez vous brancher sur La position Flickless (fixe).

3. Niveau iris

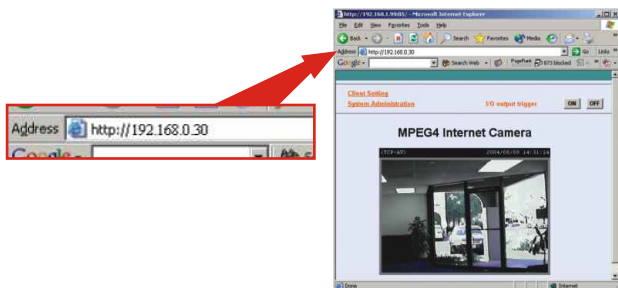
A n'utiliser que lorsque la lentille Iris-DC est reliée à la caméra.

4. Bouton de réinitialisation

Réinitialise tous les paramètres de la caméra, préprogrammés d'origine.

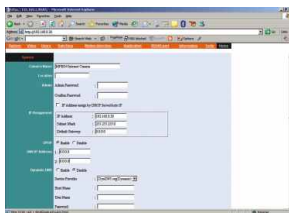
3. Configuration de la Webcam

1. Ouvrez le navigateur Internet et saisissez **http://192.168.0.30** (adresse IP par défaut de la caméra).



Remarque : L'adresse IP du PC (par exemple 192.168.0.50) doit correspondre à celle de la Webcam (IP par défaut : 192.168.0.30) pour que les deux appareils puissent communiquer.

2. Cliquez ensuite sur **System Administration** (Administration du système) pour accéder à la page de configuration.

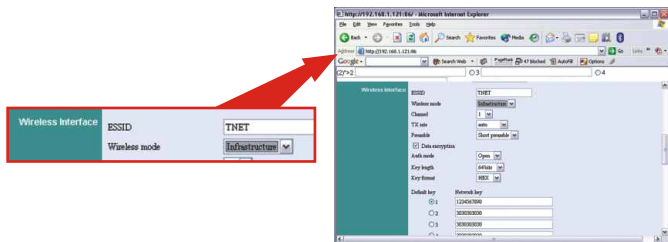


3. Saisissez une adresse IP, de masque de sous-réseau et de passerelle par défaut correspondant au réseau actuel de votre caméra et cliquez sur le bouton **Save (Enregistrer)** pour conserver les modifications.

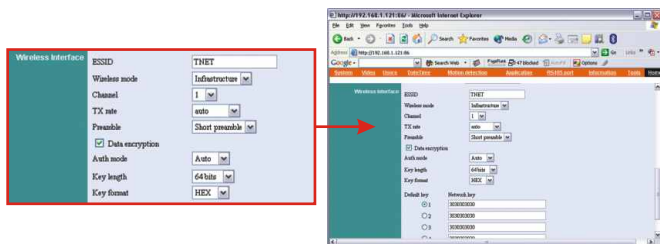
Remarque: Si vous devez avoir accès à distance à la configuration, il est recommandé de saisir une adresse IP statique et l'adresse IP Internet DNS.

4. Utilisation sans fil de la Webcam

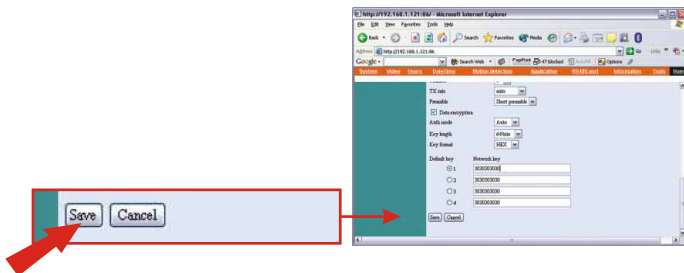
1. Parcourez la page de configuration **System Administration** (administration du système) jusqu'au titre **Wireless Interface** (interface sans fil).



2. Tapez le **même SSID** que celui de votre point d'accès ou de votre routeur dans le champ **ESSID**. Mettez le mode sans fil (**Wireless Mode**) sur **Infrastructure** assurez vous que le **canal** soit le **même** que celui de votre Point d'accès ou de votre routeur. Si le cryptage WEP est activé sur votre routeur ou votre Point d'accès sans fil, sélectionnez **Data encryption** (cryptage des données) et assurez-vous que le **mode automatique**, la **taille** et le **format du code**, ainsi que le **code par défaut** sont identiques à ceux de votre routeur ou de votre Point d'accès sans fil.



3. Descendez au bas de la page et cliquez sur **Save** (Enregistrer).



4. Débranchez le câble CAT5 ainsi que la fiche de l'adaptateur secteur du TV-IP300W.



5. Rebranchez la fiche de l'adaptateur secteur au TV-IP300W. Attendez 5 à 10 secondes pour que le TV-IP300W et votre Point d'accès sans fil communiquent sans fil. Tapez ensuite dans votre navigateur Internet, pour vérification, l'**adresse IP** que vous désirez assigner au TV-IP300W.

Troubleshooting

Q1. The image is blurry, how do I fix this?

A1. You can adjust the Internet Camera's focus by rotating the lens.

Q2. Can I replace the camera lens?

A2. The Internet Camera's Lens is replaceable with a standard CS-Mount type lens.

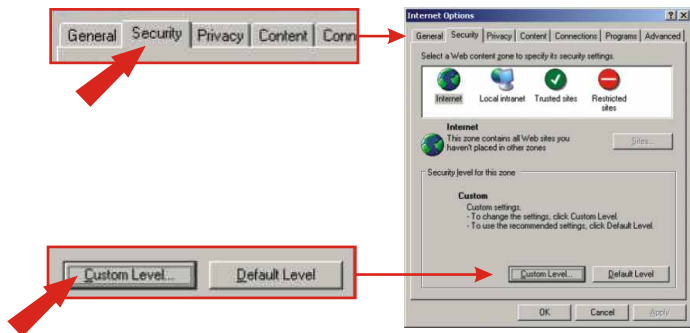
Q3. How do I view the Internet Camera's live images within my Local Network?

A3. Open a web browser (Internet Explorer or Netscape), type your Wireless Internet Camera's IP address (i.e.: 192.168.0.30) in the Address bar, and then hit the **Enter** key. The Welcome page of the Internet Camera will appear.

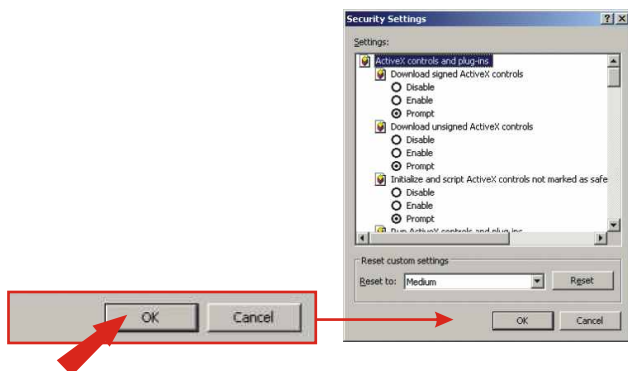
Q4. When I enter the IP address of the camera, the image does not load, why?

A4. Please make sure all the Active X features are enabled for your Internet Explorer.

1. Go to **Tool (on the Tool bar) > Internet options > Security**



2. Click on **Custom Level** and make sure all ActiveX controls are set to **"Enable"** and click **OK**.



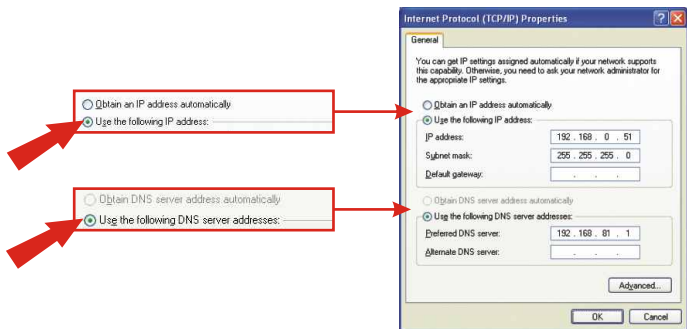
3. Once you save the settings, the browser will load again and the image should appear.

Q5. How do I configure my computer's IP address?

A5. For Windows 2000/XP users:

- On the Desktop, right click on **My Network Places** > select **Properties** > right click on the **Local Area Connection** > select **Properties**, the Local Area Connection Properties Window will appear
- Under **General** tab, select **Internet Protocol (TCP/IP)** > click on **Properties** button, Internet Protocol (TCP/IP) Properties Window will appear

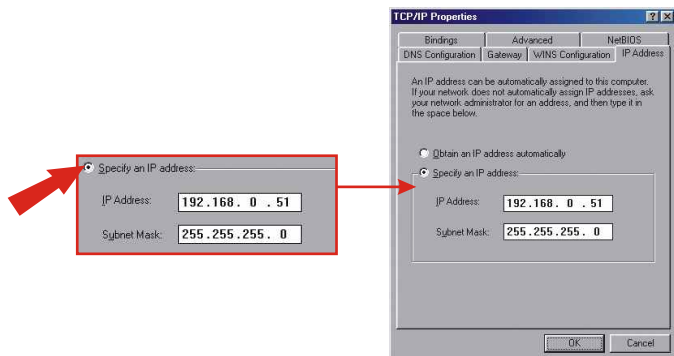
1. Select Use the following IP address option and enter the IP, Subnet Mask and Default gateway addresses.
2. Click OK to complete



For Windows 98/ME users:

- On the Desktop, right click on **Network Neighborhood** > select **Properties** > right click on the **Local Area Connection** > select **Properties**, the Local Area Connection Properties Window will appear
- Under **Configuration** tab, select your **Network Adapter (TCP/IP protocol)** > click on **Properties** button, TCP/IP Protocol Properties Window will appear

1. Select *Specify an IP address* option and enter the IP, Subnet Mask addresses.



For detailed information about the TV-IP300W's configuration and advanced settings, please refer to the User's Guide on the included CD-ROM or to www.TRENDnet.com.

Contact Technical Support

Telephone: +1-310-626-6252
Fax: +1-310-626-6267
Website: www.TRENDNET.com
E-mail: support@trendware.com

Technical Support Hours

7:00AM ~ 6:00PM, Monday through Friday
Pacific Standard Time (except holidays)



Product Warranty Registration

Please take a moment to register your product online.
Go to TRENDware's website at <http://www.TRENDNET.com>

TRENDware International, Inc.
3135 Kashiwa Street
Torrance, CA 90505

<http://www.TRENDNET.com>