



Руководство по быстрой установке 

TV-IP252P

1.01

Table of Contents

Русский	
1. Что нужно сделать в самом начале	1
2. Установка оборудования	2
3. Конфигурация IP-Camera	3
4. Power-over-Ethernet (PoE) - установка	7
Troubleshooting	9

1. Что нужно сделать в самом начале



Содержимое упаковки

- TV-IP252P
- Руководство по быстрой установке на нескольких языках
- CD-ROM-диск со служебной программой
- Кабель RJ-45
- Монтажный комплект
- AC Адаптер источника питания (12V, 1.5A)

Системные требования

- Адаптер Ethernet 10/100 Мбит/с
- ЦП: 350ГГц или выше / 800ГГц (Windows Vista)
- Память: 256 МБ или более/ 512МБ или более (Windows Vista)
- Windows 2000/XP/Vista
- Разрешение VGA: 800 x 600 или больше
- Веб-браузер: Microsoft Internet Explorer 6.0 или выше
- Маршрутизатор
- Доступный сервер DHCP - маршрутизаторы обычно имеют встроенный сервер DHCP
- Коммутатор Power Over Ethernet (напр., TPE-80WS) (необязательно)
- Инжектор (напр., TPE-111GI) (необязательно)

Внимание:

1. Устройство TV-IP252P поддерживает только устройства Power Over Ethernet (PoE), работающие по стандарту IEEE 802.3af.
2. Прежде чем устанавливать TV-IP252P Вам необходимо позиционировать и сфокусировать объектив.

2. Установка оборудования

1. Подключите сетевой кабель RJ-45 к коммутатору/ маршрутизатору и к порту Ethernet IP-камеры.



2. Подключите адаптер питания к Интернет камере-серверу и затем к сетевой розетке.

ENGLISH

FRANÇAIS

DEUTSCH

ESPAÑOL

РУССКИЙ

3. Конфигурация IP-Камеры

ENGLISH

FRANÇAIS

DEUTSCH

ESPAÑOL

РУССКИЙ

Примечание:

1. рекомендуется настроить конфигурацию интернет-камеры с помощью компьютера, подключенного с помощью проводов.
2. Если нужно воспользоваться программой SecurView, прочтите руководство пользователя на компакт-диске.

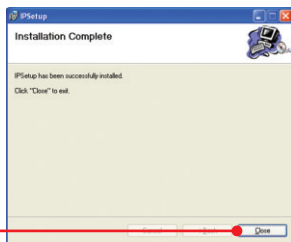
1. Вставьте компакт-диск с утилитой в дисковод CD-ROM и нажмите на **IP Setup**.



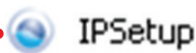
2. Следуйте указаниям из **Мастера установки** и затем нажмите на кнопку **Next**.



3. Выберите **Close**.

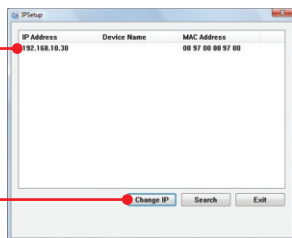


4. Перейдите **Пуск > Программы > TRENDnet > IPSetup** и нажмите на **IPSetup**.

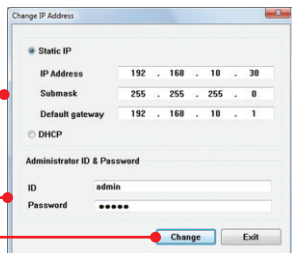


Примечание: По умолчанию настройка IP устройства TV-IP252P задана как DHCP. Перейдите сразу к шагу 9. Если нужно задать устройству TV-IP252P статический IP-адрес, продолжите с шага 5.

5. Выберите Интернет-камеру и нажмите на кнопку **Change IP**.



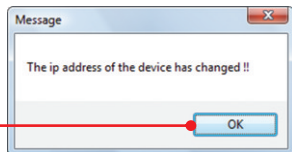
6. Задайте нужный IP-адрес так, чтобы он был в той же подсети, что и ваша сеть, , укажите **Идентификатор администратора** и **пароль**, затем нажмите на кнопку **Изменить**. По умолчанию:
Идент. админ-ра: **admin**
Пароль: **admin**



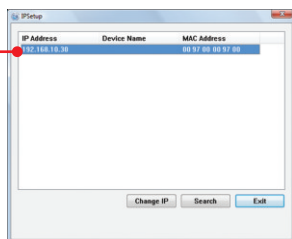
7. Нажмите на **OK** и подождите 30 сек.



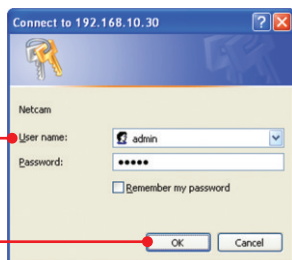
8. Нажмите на **OK**.



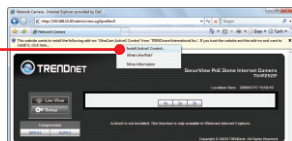
9. Двойным щелчком выберите камеру-сервер для доступа к конфигурации в браузере.



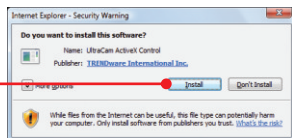
10. Введите имя пользователя и пароль, затем щелкните по кнопке **OK**.
Имя пользователя: **admin**
Пароль: **admin**



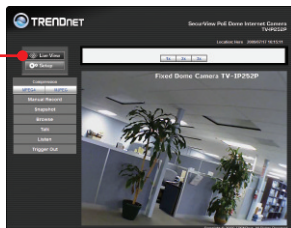
11. Нажмите правую кнопку «**МЫШИ**» (кликните) на информационной строке Internet Explorer'a и выберите «**Install ActiveX Control**».



12. Нажмите на **Install**.



13. Выберите Live View.



Установка завершена.

Подробную информацию о конфигурации устройства **TV-IP252P** и его дополнительных настройках можно получить в разделе Устранение неисправностей из руководства пользователя на компакт-диске или на веб-сайте TRENDnet по адресу <http://www.trendnet.com>.

Зарегистрируйте свой продукт

Для того, чтобы воспользоваться сервисным обслуживанием и поддержкой на высшем уровне, предлагаем вам зарегистрировать свой продукт в режиме онлайн здесь: www.trendnet.com/register Благодарим Вас за то, что Вы выбрали TRENDnet

ENGLISH

FRANÇAIS

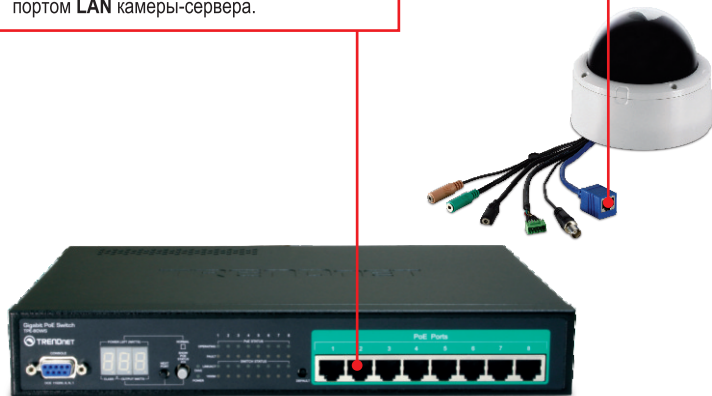
DEUTSCH

ESPAÑOL

РУССКИЙ

Использование устройства TV-IP252P с коммутатором PoE

1. При помощи кабеля RJ-45 соедините коммутатор PoE (напр., TPE-80WS) с портом LAN камеры-сервера.



2. Убедитесь, что индикаторы светятся. См. шаг 4 в разделе «Установка оборудования».

Использование устройства TV-IP252P с инжектором (TPE-111GI)

1. Подключите кабель питания к инжектору. Затем включите кабель питания в розетку.



2. Подключите кабель CAT-5e/6 от коммутатора к порту DATA IN устройства TPE-111GI.



3. Подключите кабель CAT-5e/6 от TV-IP252P к порту DATA OUT устройства TPE-111GI.



4. Убедитесь, что индикаторы светятся.

IP Setup is unable to detect my camera. What should I do?

1. Verify that you have followed all the steps in the Section Hardware Installation.
2. Disable any software firewall programs such as ZoneAlarm or Norton Internet Security. If you are using Windows XP or Windows Vista, disable the built in firewall.
3. Click on Search in the IPSetup setup wizard.

The Image is blurry. How can I adjust the focus on the IP Camera?

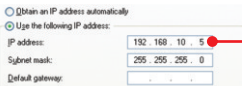
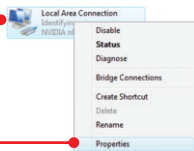
You can adjust the IP Camera's focus by rotating the lens.

I do not have a DHCP server or DHCP is disabled on my network and I am unable to configure the TV-IP252P. What should I do?

Go to the TCP/IP settings on your computer and assign a static IP address on your computer's network adapter in the subnet of 192.168.10.x. Since the default IP address of the TV-IP252P is 192.168.10.30, do not assign a static IP address of 192.168.10.30 on your computer's network adapter. Open Internet Explorer and enter <http://192.168.10.30> into the address bar. See the instructions below:

Windows Vista

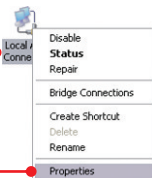
1. Go into the **Control Panel**, click **Network and Internet**, click **Network and Sharing Center**, click **Manage Network Connections** and then right-click the **Local Area Connection** icon and then click **Properties**.



2. Click **Internet Protocol Version 4 (TCP/IPv4)** and then click **Properties**. Then click on **Use the following IP address**, and make sure you assign your network adapter an IP address in the subnet of 192.168.10.x.

Windows XP/2000

1. Go into the **Control Panel**, double-click the **Network Connections** icon and then right-click the **Local Area Connection** icon and then click **Properties**.



Obtain an IP address automatically

Use the following IP address:

IP address: 192.168.10.5

Subnet mask: 255.255.255.0

Default gateway: . . .

2. Click **Internet Protocol (TCP/IP)** and then click **Properties**. Then click on **Use the following IP address**, and make sure you assign your network adapter an IP address in the subnet of 192.168.10.x.

When I click on Live View the image does not load?

1. Make sure that you are using a browser that supports ActiveX.
2. Second, make sure that you added ActiveX. See step 11 and 12 in Section 2: **Configure the IP Camera**.

Can I use the TV-IP252P outdoors?

The TV-IP252P was designed for indoor use only.

If you still encounter problems or have any questions regarding the **TV-IP252P**, please contact TRENDnet's Technical Support Department.

GPL/LGPL General Information

This TRENDnet product includes free software written by third party developers. These codes are subject to the GNU General Public License ("GPL") or GNU Lesser General Public License ("LGPL"). These codes are distributed WITHOUT WARRANTY and are subject to the copyrights of the developers. TRENDnet does not provide technical support for these codes. The details of the GNU GPL and LGPL are included in the product CD-ROM. Please also go to (<http://www.gnu.org/licenses/gpl.txt>) or (<http://www.gnu.org/licenses/lgpl.txt>) for specific terms of each license. The source codes are available for download from TRENDnet's web site (http://trendnet.com/downloads/list_gpl.asp) for at least three years from the product shipping date. You could also request the source codes by contacting TRENDnet. 20675 Manhattan Place, Torrance, CA 90501, USA. Tel: +1-310-961-5500 Fax: +1-310-961-5511.

Informations générales GPL/LGPL

Ce produit TRENDnet comprend un logiciel libre écrit par des programmeurs tiers. Ces codes sont sujet à la GNU General Public License ("GPL" Licence publique générale GNU) ou à la GNU Lesser General Public License ("LGPL" Licence publique générale limitée GNU). Ces codes sont distribués SANS GARANTIE et sont sujets aux droits d'auteurs des programmeurs. TRENDnet ne fournit pas d'assistance technique pour ces codes. Les détails concernant les GPL et LGPL GNU sont repris sur le CD-ROM du produit. Veuillez également vous rendre en (<http://www.gnu.org/licenses/gpl.txt>) ou en (<http://www.gnu.org/licenses/lgpl.txt>) pour les conditions spécifiques de chaque licence. Les codes source sont disponibles au téléchargement sur le site Internet de TRENDnet web site (http://trendnet.com/downloads/list_gpl.asp) durant au moins 3 ans à partir de la date d'expédition du produit. Vous pouvez également demander les codes source en contactant TRENDnet. 20675 Manhattan Place, Torrance, CA 90501, USA. Tel: +1-310-961-5500 Fax: +1-310-961-5511

Allgemeine Informationen zu GPL/LGPL

Dieses Produkt enthält die freie Software "netfilter/iptables" (© 2000-2004 netfilter project <http://www.netfilter.org>) und die freie Software „Linux „mtd“ (Memory Technology Devices) Implementation (© 2000 David Woodhouse), erstmals integriert in Linux Version 2.4.0-test 3 v. 10.07.2000 (<http://www.kernel.org/pub/linux/kernel/v2.4/old-test-kernels/linux-2.4.0-test3.tar.bz2>), sowie weitere freie Software. Sie haben durch den Erwerb dieses Produktes keinerlei Gewährleistungsansprüche gegen die Berechtigten an der oben genannten Software erworben; weil diese die Software kostenfrei lizenzieren gewähren sie keine Haftung gemäß unten abgedruckten Lizenzbedingungen. Die Software darf von jedermann im Quell- und Objektcode unter Beachtung der Lizenzbedingungen der GNU General Public License Version 2, und GNU Lesser General Public License (LGPL) vervielfältigt, verbreitet und verarbeitet werden. Die Lizenz ist unten im englischsprachigen Originalwortlaut wiedergegeben. Eine nichtoffizielle Übersetzung in die deutsche Sprache finden Sie im Internet unter (<http://www.gnu.de/documents/gpl-2.0.de.html>). Eine allgemeine öffentliche GNU Lizenz befindet sich auch auf der mitgelieferten CD-ROM. Sie können Quell- und Objektcode der Software für mindestens drei Jahre auf unserer Homepage www.trendnet.com im Downloadbereich (http://trendnet.com/langen/downloads/list_gpl.asp) downloadend. Sofern Sie nicht über die Möglichkeit des Downloads verfügen können Sie bei TRENDnet. 20675 Manhattan Place, Torrance, CA 90501 -U.S.A -, Tel.: +1-310-961-5500, Fax: +1-310-961-5511 die Software anfordern.

Información general sobre la GPL/LGPL

Este producto de TRENDnet incluye un programa gratuito desarrollado por terceros. Estos códigos están sujetos a la Licencia pública general de GNU ("GPL") o la Licencia pública general limitada de GNU ("LGPL"). Estos códigos son distribuidos SIN GARANTÍA y están sujetos a las leyes de propiedad intelectual de sus desarrolladores. TRENDnet no ofrece servicio técnico para estos códigos. Los detalles sobre las licencias GPL y LGPL de GNU se incluyen en el CD-ROM del producto. Consulte también el (<http://www.gnu.org/licenses/gpl.txt>) ó el (<http://www.gnu.org/licenses/lgpl.txt>) para ver las cláusulas específicas de cada licencia. Los códigos fuentes están disponibles para ser descargados del sitio Web de TRENDnet (http://trendnet.com/downloads/list_gpl.asp) durante por lo menos tres años a partir de la fecha de envío del producto. También puede solicitar el código fuente llamando a TRENDnet. 20675 Manhattan Place, Torrance, CA 90501, USA. Tel: +1-310-961-5500 Fax: +1-310-961-5511

Общая информация о лицензиях GPL/LGPL

В состав данного продукта TRENDnet входит бесплатное программное обеспечение, написанное сторонними разработчиками. Это ПО распространяется на условиях лицензий GNU General Public License ("GPL") или GNU Lesser General Public License ("LGPL"). Программы распространяются БЕЗ ГАРАНТИИ и охраняются авторскими правами разработчиков. TRENDnet не оказывает техническую поддержку этого программного обеспечения. Подробное описание лицензий GNU GPL и LGPL можно найти на компакт-диске, прилагаемом к продукту. В пунктах (<http://www.gnu.org/licenses/gpl.txt>) и (<http://www.gnu.org/licenses/lgpl.txt>) изложены конкретные условия каждой из лицензий. Исходный код программ доступен для загрузки с веб-сайта TRENDnet (http://trendnet.com/downloads/list_gpl.asp) в течение, как минимум, трех лет со дня поставки продукта. Кроме того, исходный код можно запросить по адресу TRENDnet. 20675 Manhattan Place, Torrance, CA 90501, USA. Tel: +1-310-961-5500 Fax: +1-310-961-5511

GPL/LGPL informações Gerais

Este produto TRENDnet inclui software gratuito desenvolvido por terceiros. Estes códigos estão sujeitos ao GPL (GNU General Public License) ou ao LGPL (GNU Lesser General Public License). Estes códigos são distribuídos SEM GARANTIA e estão sujeitos aos direitos autorais dos desenvolvedores. TRENDnet não presta suporte técnico a estes códigos. Os detalhes do GNU GPL e do LGPL estão no CD-ROM do produto. Favor acessar <http://www.gnu.org/licenses/gpl.txt> ou <http://www.gnu.org/licenses/lgpl.txt> para os termos específicos de cada licença. Os códigos fonte estão disponíveis para download no site da TRENDnet (http://trendnet.com/langen/downloads/list_gpl.asp) por pelo menos três anos da data de embarque do produto. Você também pode solicitar os códigos fonte contactando TRENDnet, 20675 Manhattan Place, Torrance, CA 90501, USA. Tel: +1-310-961-5500, Fax: +1-310-961-5511.

GPL/LGPL üldinformatsioon

See TRENDneti toode sisaldab vaba tarkvara, mis on kirjutatud kolmanda osapoole poolt. Koodid on allutatud GNU (General Public License) Üldise Avaliku Litsentsi (GPL) või GNU (Lesser General Public License) ("LGPL") Vähem Üldine Avalik Litsentsiga. Koode vahendatakse ILMA GARANTIITA ja need on allutatud arendajate poolt. TRENDnet ei anna koodidele tehnilist tuge. Detailsemat infot GNU GPL ja LGPL kohta leiate toote CD-ROMil. Infot mõlema litsentsi spetsiifiliste terminite kohta leiate (<http://www.gnu.org/licenses/gpl.txt>) või (<http://www.gnu.org/licenses/lgpl.txt>). Infot mõlema litsentsi spetsiifiliste terminite kohta leiate (<http://www.gnu.org/licenses/gpl.txt>) või (<http://www.gnu.org/licenses/lgpl.txt>). Lähtekoodi on võimalik alla laadida TRENDneti kodulehelt (http://trendnet.com/langen/downloads/list_gpl.asp) kolme aasta jooksul alates toote kättesaamise kuupäevast. Samuti võite lähtekoodi paluda TRENDneti'lt, 20675 Manhattan Place, Torrance, CA 90501, USA. Tel: +1-310-961-5500, Fax: +1-310-961-5511.

Certifications

This equipment has been tested and found to comply with FCC and CE Rules.

Operation is subject to the following two conditions:

- (1) This device may not cause harmful interference.
- (2) This device must accept any interference received. Including interference that may cause undesired operation.



Waste electrical and electronic products must not be disposed of with household waste. Please recycle where facilities exist. Check with you Local Authority or Retailer for recycling advice.



NOTE: THE MANUFACTURER IS NOT RESPONSIBLE FOR ANY RADIO OR TV INTERFERENCE CAUSED BY UNAUTHORIZED MODIFICATIONS TO THIS EQUIPMENT. SUCH MODIFICATIONS COULD VOID THE USER'S AUTHORITY TO OPERATE THE EQUIPMENT.

ADVERTENCIA

En todos nuestros equipos se mencionan claramente las características del adaptador de alimentación necesario para su funcionamiento. El uso de un adaptador distinto al mencionado puede producir daños físicos y/o daños al equipo conectado. El adaptador de alimentación debe operar con voltaje y frecuencia de la energía eléctrica domiciliar existente en el país o zona de instalación.



Product Warranty Registration

Please take a moment to register your product online.
Go to TRENDnet's website at <http://www.trendnet.com/register>