



TRENDnet



Quick Installation Guide



TV-IP201
TV-IP201W

Table of Contents

Deutsch	1
1. Bevor Sie anfangen	1
2. Verbindung	2
3. Konfiguration der Internetkamera	3
4. Drahtlose Nutzung der Internetkamera (nur bei TV-IP201W)	4
Troubleshooting	5

1. Bevor Sie anfangen



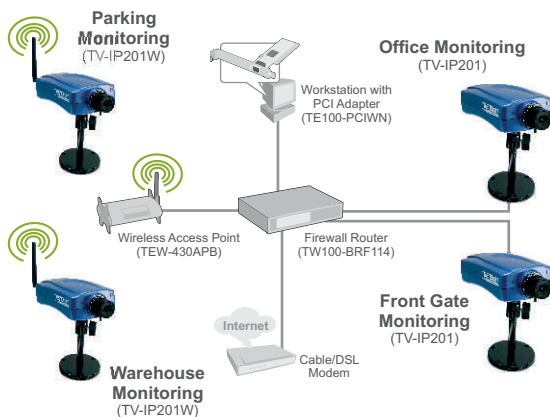
Packungsinhalt

- TV-IP201/TV-IP201W
- Antenne (TV-IP201W)
- Metallständer
- Programm-CD
- Stromadapter
- Anleitung zur Schnellinstallation

Systemanforderungen

- 10/100 Mbit/s Ethernet
- Prozessor: Intel Celeron 1,1 GHz oder schneller
- Speicher: 512 MB oder mehr
- Web Browser: Microsoft Internet Explorer 5.0 oder höher, Netscape Navigator 6.0 oder höher
- VGA-Auflösung: 800 x 600 oder höher

Anwendung



2. Verbindung

1. Befestigen Sie die Internetkamera am Metallständer.



2. Bringen Sie die **Antenne** an (TV-IP201W).

3. Verbinden Sie den **LAN-Port** der Internetkamera über ein RJ-45-Netzwerkkabel mit einem Switch/Router.

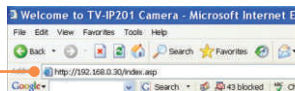
4. Verbinden Sie das Netzteil mit der Internetkamera und stecken Sie es in eine Steckdose.



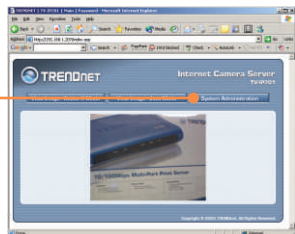
3. Konfiguration der Internetkamera

Hinweis: Damit Sie die Internetkamera ansteuern und konfigurieren können, muss die Internetkamera zum gleichen Netzwerksegment gehören wie der Netzwerkadapter Ihres Computers.

1. Öffnen Sie Ihren Webbrowser, geben Sie in die Adressleiste **http://192.168.0.30** ein und drücken Sie auf die Eingabetaste (**Enter**).



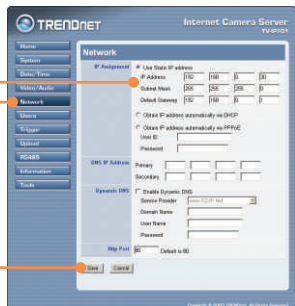
2. Mit einem Klick auf **System Administration** gelangen Sie zur Konfigurationsseite.



3. Geben Sie **User name** (Benutzername) und **Password** (Kennwort) ein und klicken Sie auf **OK**.
User name: **admin**
Password: **admin**



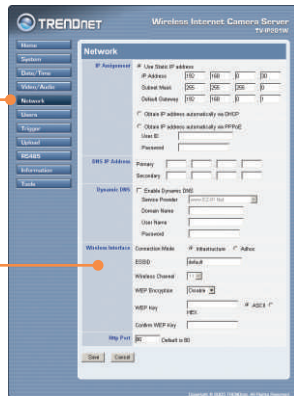
4. Klicken Sie auf **Network** (Netzwerk) und verändern Sie die Netzwerkeinstellungen so, dass Sie Ihrem Netzwerksegment entsprechen (z.B. 192.168.1.207). Klicken Sie anschließend auf **Save** (Speichern).



Die TV-IP201 ist jetzt vollständig installiert.

4. Drahtlose Nutzung der Internetkamera (nur bei TV-IP201W)

1. Klicken Sie auf **Network** (Netzwerk) und gehen Sie zum **Abschnitt Wireless Interface** (Drahtlose Schnittstelle).



2. Geben Sie die zu Ihrem drahtlosen Access Point passende ESSID ein und klicken Sie auf **Save** (Speichern). (Geben Sie die WEP-Informationen ein bzw. aktivieren Sie sie, wenn Ihr drahtloses Netzwerk verschlüsselt ist.)



3. Entfernen Sie das RJ-45-Kabel von der Kamera.

Die TV-IP201W ist jetzt vollständig installiert.

Weitere Informationen zu den Konfigurations- und erweiterten Einstellungen des TV-IP201/TV-IP201W finden Sie im Abschnitt „Problembehandlung“ der Bedienungsanleitung auf der beiliegenden CD-ROM oder auf der Website von Trendnet unter <http://www.trendnet.com>.

Q1: The image is blurry. How do I fix this?

A1: You can adjust the Internet Camera's focus by rotating the lens.

Q2: Can I replace the camera lens?

A2: The Internet Camera's Lens is replaceable with a standard CS-Mount type lens.

Q3: How do I view the Internet Camera's live images within my Local Network?

A3: Open a web browser (Internet Explorer or Netscape), type your Internet Camera's IP address (i.e.: 192.168.1.203) in the Address bar, and then hit the Enter key. The Welcome page of the Internet Camera will appear.

Q4: When I view the camera in ActiveX mode, the image does not load, why?

A4: Please make sure ActiveX is enabled for Internet Explorer, refer to your web browser's user manual regarding ActiveX.

If you still encounter problems or have any questions regarding the TV-IP201/TV-IP201W, please contact TRENDnet's Technical Support Department.

Certifications

This equipment has been tested and found to comply with FCC and CE Rules.

Operation is subject to the following two conditions:

- (1) This device may not cause harmful interference.
- (2) This device must accept any interference received. Including interference that may cause undesired operation.



Waste electrical and electronic products must not be disposed of with household waste. Please recycle where facilities exist. Check with your Local Authority or Retailer for recycling advice.



NOTE: THE MANUFACTURER IS NOT RESPONSIBLE FOR ANY RADIO OR TV INTERFERENCE CAUSED BY UNAUTHORIZED MODIFICATIONS TO THIS EQUIPMENT. SUCH MODIFICATIONS COULD VOID THE USER'S AUTHORITY TO OPERATE THE EQUIPMENT.



TRENDnet

TRENDnet Technical Support

US/Canada Support Center

Contact

Telephone: 1(888) 777-1550

Fax: 1(310) 626-6267

Email: support@trendnet.com

Tech Support Hours

7:30am - 6:00pm
Pacific Standard Time
Monday - Friday

European Support Center

Contact**Telephone:**

Deutsch : +49 (0) 6331 / 268-460

Français : +49 (0) 6331 / 268-461

0800-907-161 (numéro vert)

Español : +49 (0) 6331 / 268-462

English : +49 (0) 6331 / 268-463

Italiano : +49 (0) 6331 / 268-464

Dutch : +49 (0) 6331 / 268-465

Fax: +49 (0) 6331 / 268-466

Tech Support Hours

8:00am - 6:00pm
Middle European Time
Monday - Friday

Product Warranty Registration

Please take a moment to register your product online.
Go to TRENDnet's website at <http://www.trendnet.com>

TRENDnet

3135 Kashiwa Street
Torrance, CA 90505
USA