



# TRENDNET



## Quick Installation Guide



**TV-IP201**  
**TV-IP201W**

# Table of Contents

Français .....	1
1. Avant de commencer .....	1
2. Comment effectuer les connexions .....	2
3. Configuration de la Webcam .....	3
4. Utilisation sans fil de la Webcam (uniquement pour le TV-IP201W) ..	4
Troubleshooting .....	5

# 1. Avant de commencer



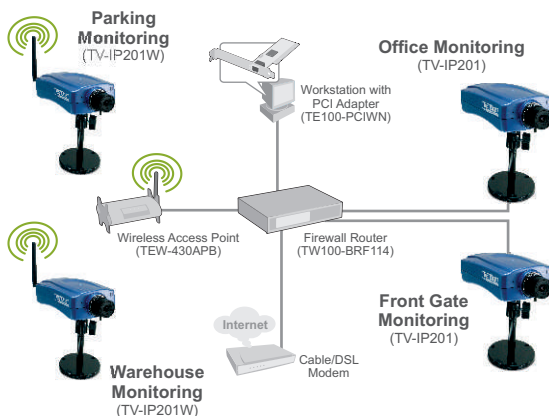
## Contenu de l'emballage

- TV-IP201/TV-IP201W
- Antenne (TV-IP201W)
- Support métallique
- CD-ROM d'utilités
- Adaptateur secteur
- Guide d'installation rapide

## Configuration du système

- Ethernet 10/100Mbps
  - Microprocesseur : Intel Celeron 1.1Ghz ou supérieur
  - Mémoire 512 MB ou supérieur
  - Navigateur Internet : Microsoft Internet Explorer 5.0 ou ultérieur,
  - Navigator 6.0 ou ultérieur
- Résolution VGA : 800 x 600 ou supérieure

## Application



## 2. Comment effectuer les connexions

1. Installez la Webcam sur le support métallique.



2. Connectez l'Antenne. (TV-IP201W)

3. Branchez un câble réseau RJ-45 depuis un Switch/Routeur vers le port **LAN** de la Webcam.

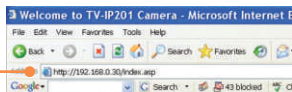
4. Branchez l'adaptateur secteur AC à la Webcam et ensuite à une prise de courant.



## 3. Configuration de la Webcam

Remarque : Pour accéder à la Webcam et la configurer, votre Webcam et le réseau de votre ordinateur doivent se trouver sur le même segment de réseau.

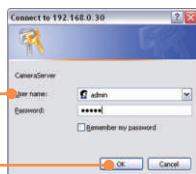
1. Ouvrez votre navigateur Internet, tapez **http://192.168.0.30** dans la barre d'adresse, et appuyez sur **Enter**.



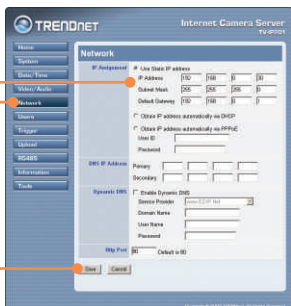
3. Pour accéder à la page de configuration, cliquez sur **System Administration**. (Administration du système)



3. Saisissez le nom d'utilisateur et le mot de passe, ensuite cliquez sur .  
Nom d'utilisateur: **admin**  
Mot de passe: **admin**



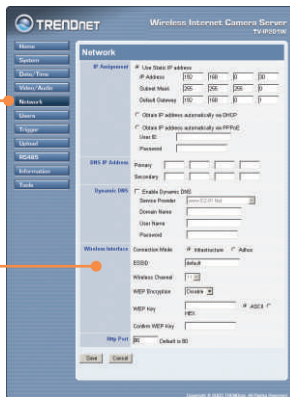
4. Cliquez sur **Network (Réseau)**, configurez les paramètres réseau afin de les faire correspondre à votre segment de réseau (p ex. 192.168.1.207), et cliquez ensuite sur **Save**.



L'installation du TV-IP201 est à présent terminée.

## 4. Utilisation sans fil de la Webcam (uniquement pour le TV-IP201W)

1. Cliquez sur **Réseau** et descendez jusque la partie **Interface sans fil**.



2. Saisissez le ESSID correspondant à votre point d'accès sans fil et cliquez sur **Enregistrer**. (Activer/Saisir les informations WEP lorsque votre réseau sans fil est crypté)



3. Débrancher le câble RJ-45 de la caméra.

**L'installation du TV-IP201W est à présent terminée.**

Si vous désirez des informations détaillées sur la configuration et les paramètres avancés du TV-IP201/TV-IP201W, veuillez consulter la rubrique Dépannage, le guide de l'utilisateur sur CD-ROM ou le site Internet de Trendnet sur <http://www.trendnet.com>.

**Q1: The image is blurry. How do I fix this?**

**A1:** You can adjust the Internet Camera's focus by rotating the lens.

**Q2: Can I replace the camera lens?**

**A2:** The Internet Camera's Lens is replaceable with a standard CS-Mount type lens.

**Q3: How do I view the Internet Camera's live images within my Local Network?**

**A3:** Open a web browser (Internet Explorer or Netscape), type your Internet Camera's IP address (i.e.: 192.168.1.203) in the Address bar, and then hit the Enter key. The Welcome page of the Internet Camera will appear.

**Q4: When I view the camera in ActiveX mode, the image does not load, why?**

**A4:** Please make sure ActiveX is enabled for Internet Explorer, refer to your web browser's user manual regarding ActiveX.

If you still encounter problems or have any questions regarding the TV-IP201/TV-IP201W, please contact TRENDnet's Technical Support Department.

## Certifications

This equipment has been tested and found to comply with FCC and CE Rules.

Operation is subject to the following two conditions:

- (1) This device may not cause harmful interference.
- (2) This device must accept any interference received. Including interference that may cause undesired operation.



Waste electrical and electronic products must not be disposed of with household waste. Please recycle where facilities exist. Check with you Local Authority or Retailer for recycling advice.



**NOTE:** THE MANUFACTURER IS NOT RESPONSIBLE FOR ANY RADIO OR TV INTERFERENCE CAUSED BY UNAUTHORIZED MODIFICATIONS TO THIS EQUIPMENT. SUCH MODIFICATIONS COULD VOID THE USER'S AUTHORITY TO OPERATE THE EQUIPMENT.



# TRENDnet

## TRENDnet Technical Support

### US/Canada Support Center

#### Contact

Telephone: 1(888) 777-1550

Fax: 1(310) 626-6267

Email: [support@trendnet.com](mailto:support@trendnet.com)

#### Tech Support Hours

7:30am - 6:00pm  
Pacific Standard Time  
Monday - Friday

### European Support Center

#### Contact

##### Telephone:

Deutsch : +49 (0) 6331 / 268-460

Français : +49 (0) 6331 / 268-461

0800-907-161 (numéro vert)

Español : +49 (0) 6331 / 268-462

English : +49 (0) 6331 / 268-463

Italiano : +49 (0) 6331 / 268-464

Dutch : +49 (0) 6331 / 268-465

Fax: +49 (0) 6331 / 268-466

#### Tech Support Hours

8:00am - 6:00pm  
Middle European Time  
Monday - Friday

## Product Warranty Registration

Please take a moment to register your product online.

Go to TRENDnet's website at <http://www.trendnet.com>

## TRENDnet

3135 Kashiwa Street

Torrance, CA 90505

USA