

TRENDNET[®]



Quick Installation Guide

TV-IP1318PI / TV-IP1319PI (V1)

Table of Contents

1 Italiano

1. Prima di cominciare
2. Installazione e configurazione Hardware

1. Prima di cominciare

Contenuti della confezione

- TV-IP1318PI / TV-IP1319PI
- Chiave a brugola di sicurezza Torx (solo TV-IP1319PI)
- Guida Rapida d'installazione
- Protezione climatica

Requisiti minimi

- Un dispositivo Android o iOS
- Servizio internet operativo e Wi-Fi
- Rete PoE preesistente
- Cavo di rete

Applicativi Mobile gratuiti: Requisiti per l'installazione e il funzionamento dell'app TRENDnet Mira

Sistemi Operativi supportati

Android (version 4.4 o superiore)
iOS (version 8.2 o superiore)

Nota: Eseguire la scansione del codice QR con il proprio dispositivo mobile per installare l'App.



iOS Mira

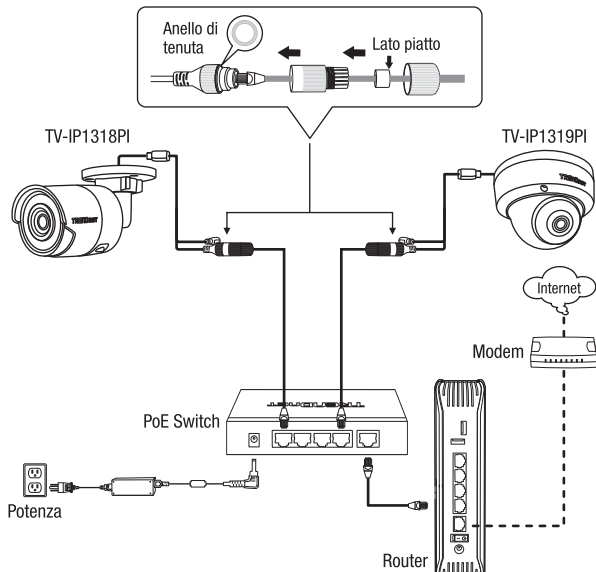


Android Mira

Usando o Utilizzare uno switch PoE

Nota:

- Collega il TV-IP1318PI / TV-IP1319PI alla tua rete utilizzando un interruttore PoE esistente conforme a 802.3af/at o un iniettore.
- Per l'installazione all'esterno, configurare la protezione climatica (inclusa), come da diagramma qui sotto, dovreste terminare il connettore RJ-45 dopo che la Protezione Climatica è stata applicata.



2. Installazione e Configurazione Hardware

1. Non installare o montare la telecamera IP fino a quando non sono stati completati i passaggi d'installazione indicati qui sotto. Posizionare provvisoriamente la telecamera IP a portata di mano e collegarla ad una rete.
2. Scaricare e installare l'app TRENDnet Mira sul vostro dispositivo mobile, quindi aprire l'app.

Nota: Si prega di connettere il proprio dispositivo mobile al Wi-Fi della medesima rete alla quale sarà connessa la telecamera.

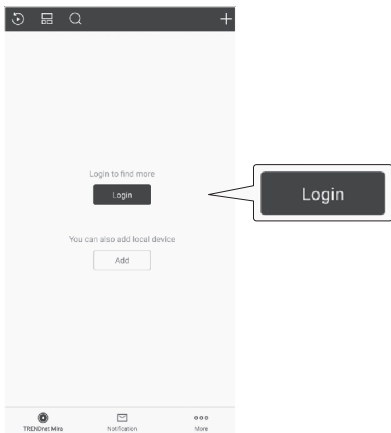


3. Una volta aperta l'applicazione, vi verrà chiesto di **Selezionare il Paese o la Regione desiderati**. Selezionarli e continuare fino alla pagina di login.

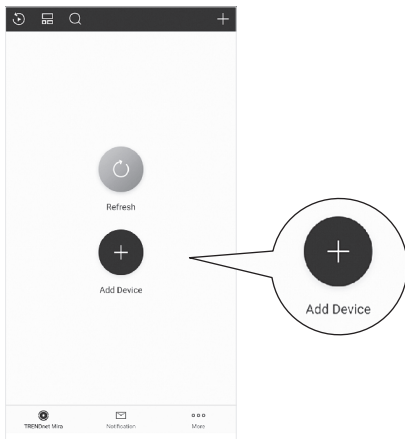


4. Una volta avviata l'applicazione, cliccare sul pulsante **Login** (Accesso).

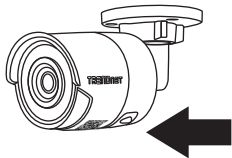
Attenzione: se non si dispone di un account, è necessario provvedere nel crearne uno.



5. Una volta effettuato il login, cliccare sul pulsante **Add Device** (Aggiungi Dispositivo).



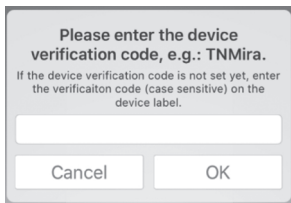
6. Aggiungi dispositivo porterà la telecamera dove occorrerà utilizzare il proprio dispositivo mobile. Eseguire la scansione del codice QR sull'etichetta della telecamera.



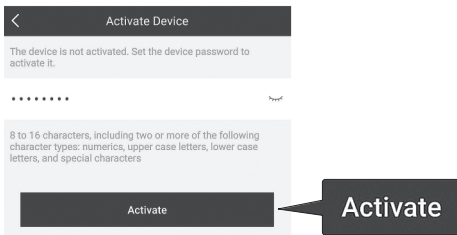
7. Terminata la scansione del codice QR, vi verrà richiesto di premere **Next** (Avanti) sulla telecamera.



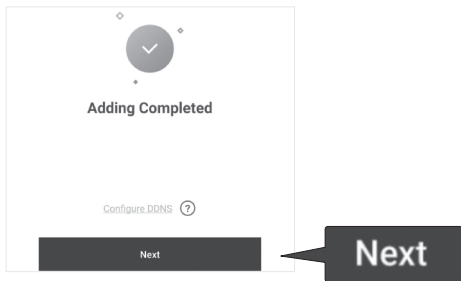
8. Inserire il codice di verifica. Il codice predefinito è **TNMira**.



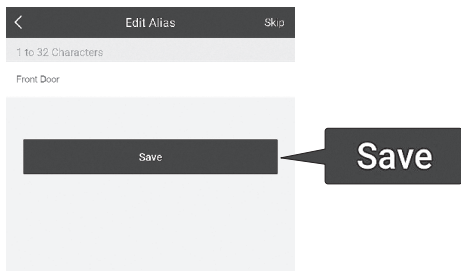
9. Per attivare un nuovo dispositivo, è necessario creare una password e premere **Activate** (Attiva).



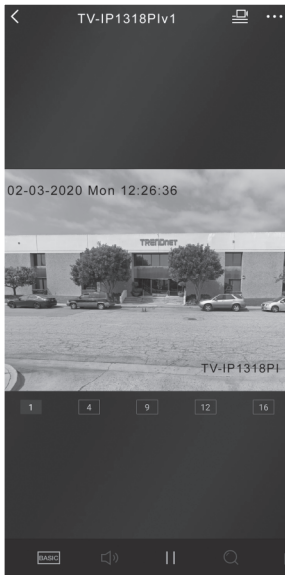
10. L'inserimento di un nuovo dispositivo è stata completato, premere **Next** (Avanti).



11. Modificare l'alias e premere **Save** (Salva). Dopo questa operazione si accede alla visualizzazione in tempo reale della telecamera.



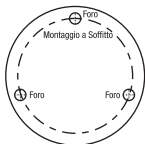
12. Una volta completata la procedura, si dovrebbe visualizzare un'immagine live dalla telecamera ciò significa che il processo è completo.



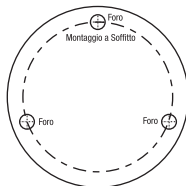
Montaggio della telecamera

1. Posizionare l'etichetta del modello fornito sulla parete o sul soffitto.

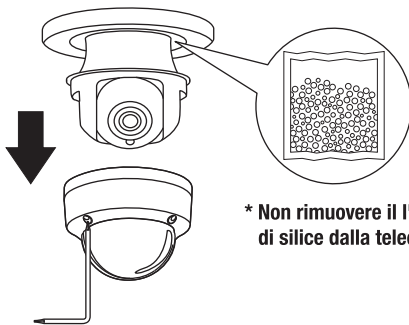
Per la TV-IP1318PI



Per la TV-IP1319PI

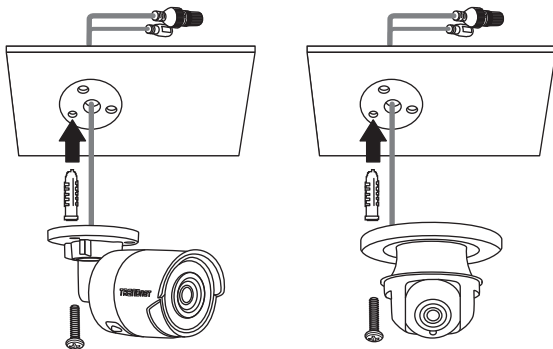


2. Eseguire dei fori in ciascun punto contrassegnato sul modello.
Accertarsi che la punta del trapano corrisponda alla dimensione dei fori sul modello.
3. (Cupola) Rimuovere il coperchio della cupola usando la Chiave a brugola di sicurezza Torx fornita.

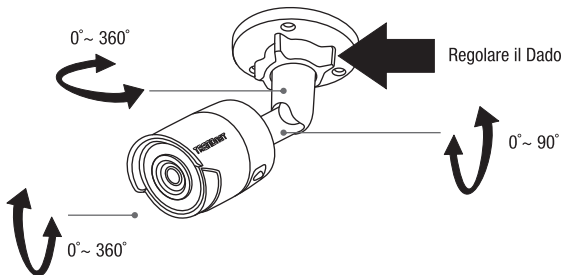


*** Non rimuovere il pacchetto di silice dalla telecamera!**

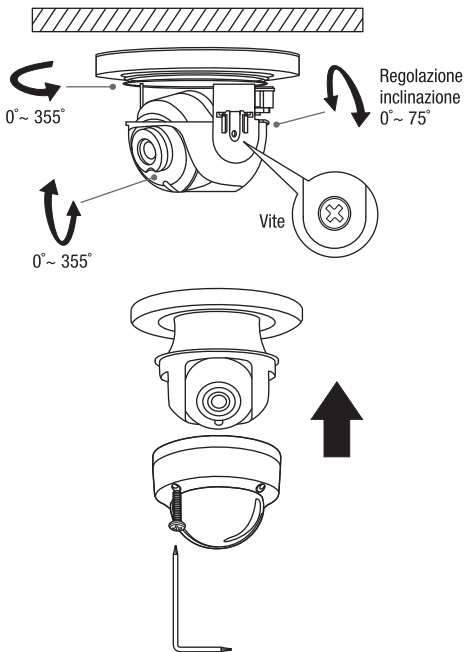
4. Inserire gli ancoraggi a vite nei fori e allineare la base di montaggio al di sopra degli stessi. Quindi utilizzare le viti fornite per fissare la telecamera alla superficie di montaggio.



- 4A. (Bullet) Regolare manualmente la telecamera alla posizione di visualizzazione desiderata.



- 4B. (Cupola) Regolare manualmente la telecamera alla posizione di visualizzazione desiderata. Una volta terminato, riposizionare il coperchio della cupola sulla cupola usando la chiave a brugola di sicurezza Torx.



Certifications

This device complies with Part 15 of the FCC Rules. Operation is subject to the following two conditions: (1) this device may not cause harmful interference, and (2) this device must accept any interference received. Including interference that may cause undesired operation.



Waste electrical and electronic products must not be disposed of with household waste. Please recycle where facilities exist. Check with your Local Authority or Retailer for recycling advice.

Technical Support

If you have any questions regarding the product installation, please contact our Technical Support. Toll free US/Canada: **1-866-845-3673**
Regional phone numbers available at www.trendnet.com/support

TRENDnet

20675 Manhattan Place
Torrance, CA 90501
USA

Applies to PoE Products Only: This product is to be connected only to PoE networks without routing to the outside plant.

Note

The Manufacturer is not responsible for any radio or TV interference caused by unauthorized modifications to this equipment. Such modifications could void the user's authority to operate the equipment.

Advertencia

En todos nuestros equipos se mencionan claramente las características del adaptador de alimentación necesario para su funcionamiento. El uso de un adaptador distinto al mencionado puede producir daños físicos y/o daños al equipo conectado. El adaptador de alimentación debe operar con voltaje y frecuencia de la energía eléctrica domiciliar existente en el país o zona de instalación.

Product Warranty Registration

Please take a moment to register your product online. Go to TRENDnet's website at: **www.trendnet.com/register**