


Procédure de mise à jour du Firmware

MH02082012

1. Procédez à la mise à jour uniquement avec une connexion filaire. Si la caméra est actuellement en mode sans fil, veuillez éteindre la caméra IP, puis le connecter au réseau de votre routeur (LAN) en utilisant un câble réseau, et ensuite le rallumer sous tension.
2. Connecter un ordinateur à votre routeur Internet en utilisant un câble réseau et fermez toutes les applications. Ouvrez ensuite le navigateur de votre site web, allez sur <http://www.trendnet.com/downloads/>. Sélectionnez le numéro de modèle de votre caméra IP ainsi que sa version. Cliquez sur **Firmware (En français seulement/ French Only)** et suivez les instructions pour télécharger et sauvegarder le fichier dans un lieu où vous pouvez facilement le retrouver et accéder au fichier du firmware (votre Desktop par exemple). Le fichier est compressé. Vous aurez besoin de l'extraire après le téléchargement.
3. Cliquez sur Firmware (En français seulement/ French Only)

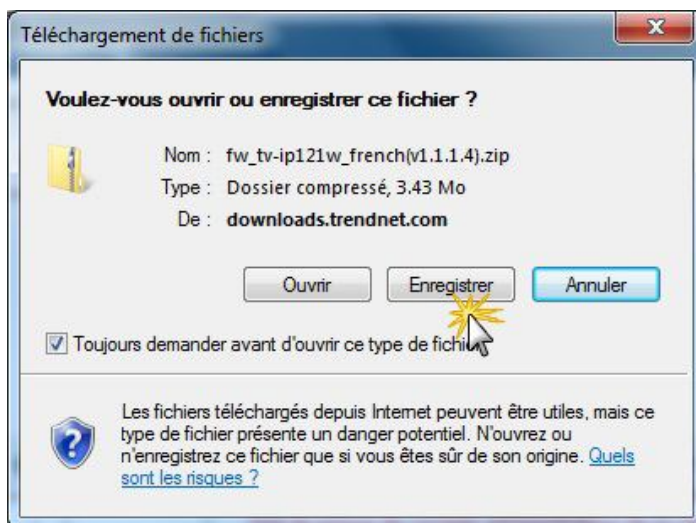
Firmware (En français seulement/ French Only) 	NE PAS faire de mise à niveau d'un firmware sur quelque produit TRENDnet que ce soit à l'aide d'une connexion sans fil. Les mises à niveau de firmware via une connexion sans fil peuvent endommager le produit. Veuillez faire les mises à niveau de firmware uniquement avec un réseau filaire		
	<p>Firmware en français seulement: Si votre appareil dispose d'une version du firmware 1.1.0 build 13, Veuillez mettre à jour le firmware avec cette Version.</p> <p>Firmware Version: v1.1.1 build 4 Date de sortie: 2/2012 notes:</p> <p>1. Amélioration de la sécurité</p> <p>Notes:</p> <ul style="list-style-type: none">■ Veuillez ne pas sauvegarder le fichier de configuration de la camera IP de l'ancien firmware pour le restaurer après la mise à niveau du firmware.■ Remarque: Après une mise à jour du firmware avec succès, veuillez réinitialiser la caméra par défaut d'usine et de reconfigurer la camera IP. Nous vous recommandons fortement de changer le mot de passe du compte administrateur de la caméra IP. <p>Nom de fichier: FW_TV-IP121W_FRENCH(V1.1.1.4).zip</p>	2/7/2012	3.44Mb

4. Cliquez sur **Continue with Download** (Continuer avec le téléchargement)

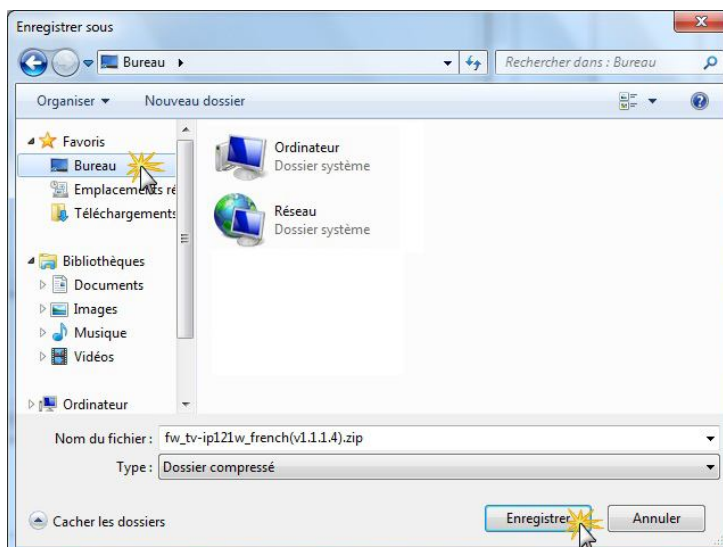


5. Cliquez sur **Enregistrer**

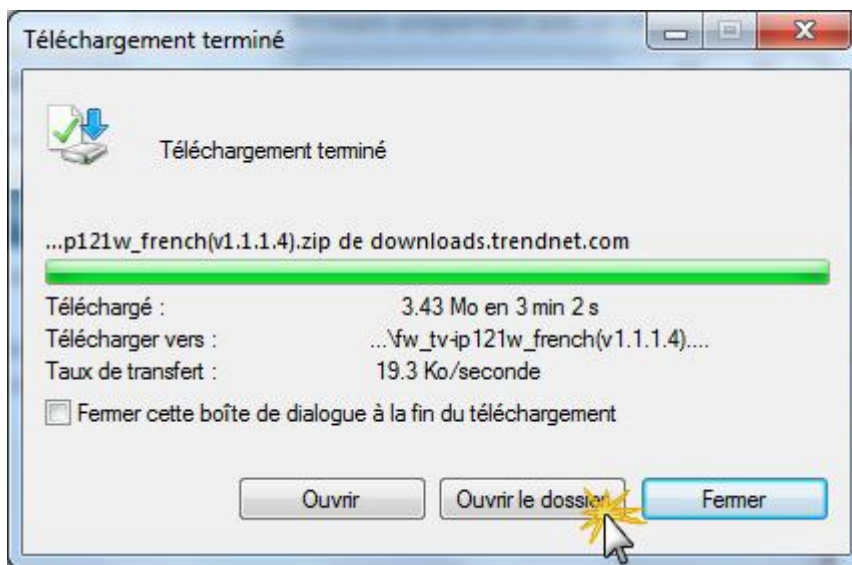
Veuillez noter que le nom du fichier va changer en fonction du numéro de modèle du produit.



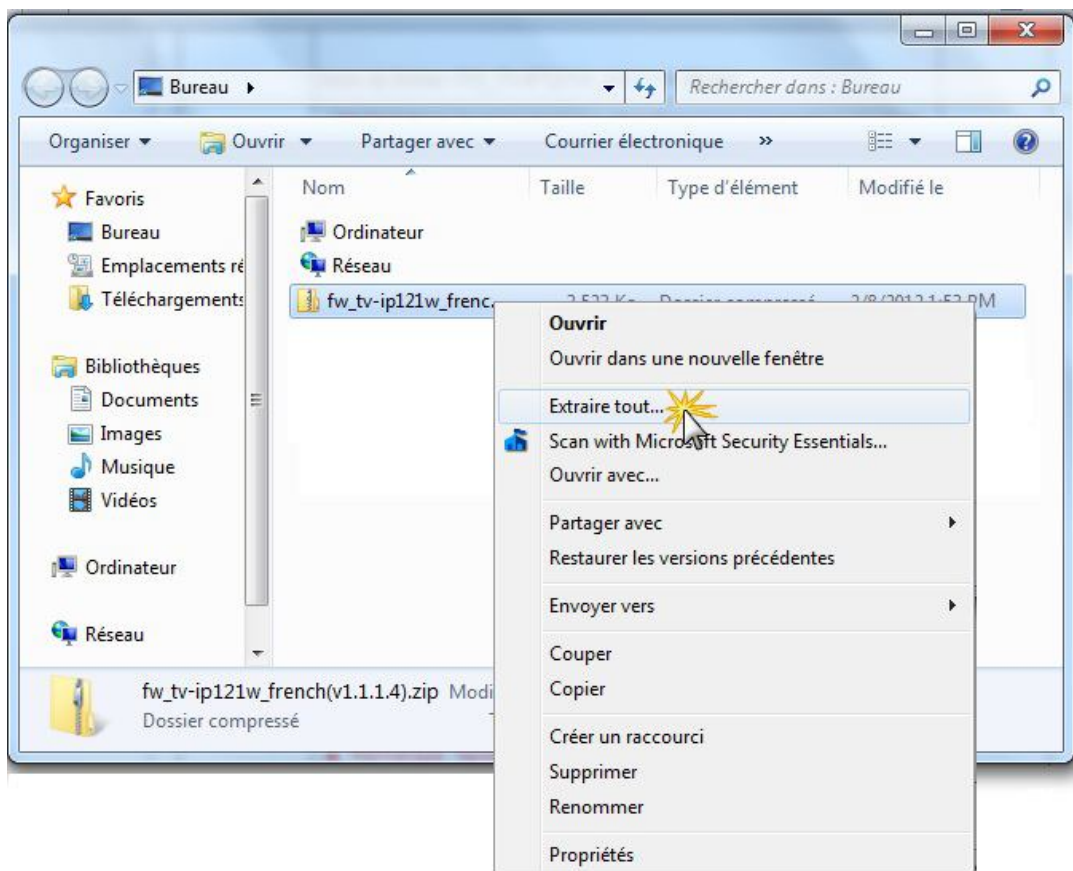
6. Sélectionnez votre Desktop pour sauvegarder votre fichier et ensuite cliquez sur **Enregistrer**



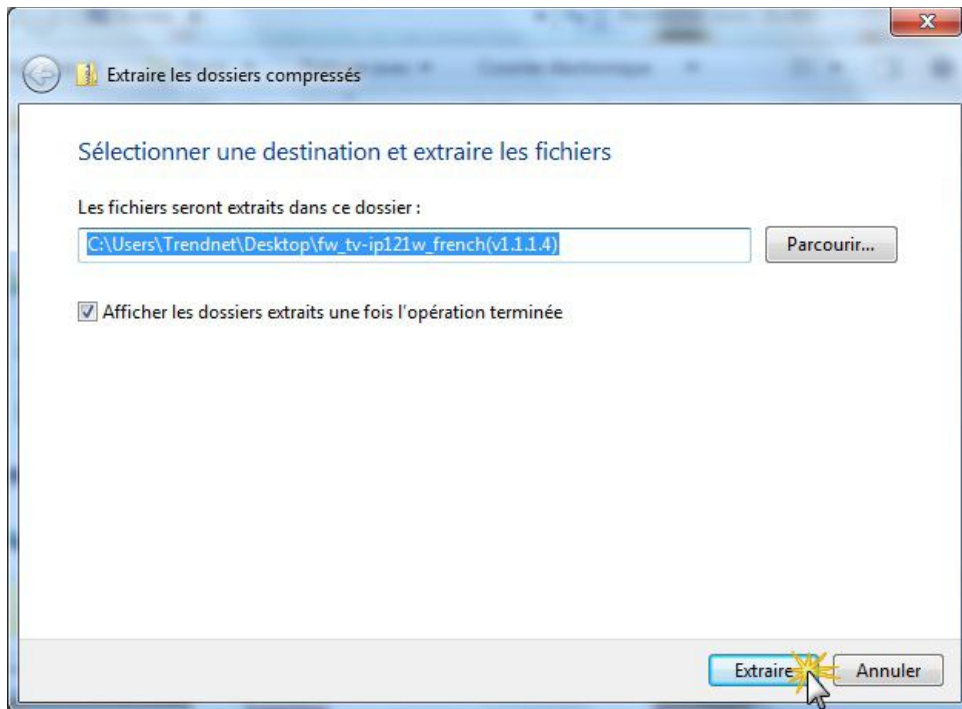
7. Après le téléchargement du fichier est terminé, veuillez ouvrir le fichier préalablement sauvegardé à l'emplacement choisi.



8. Faites un clic droit sur le fichier compressé puis cliquez sur **Extraire tout**

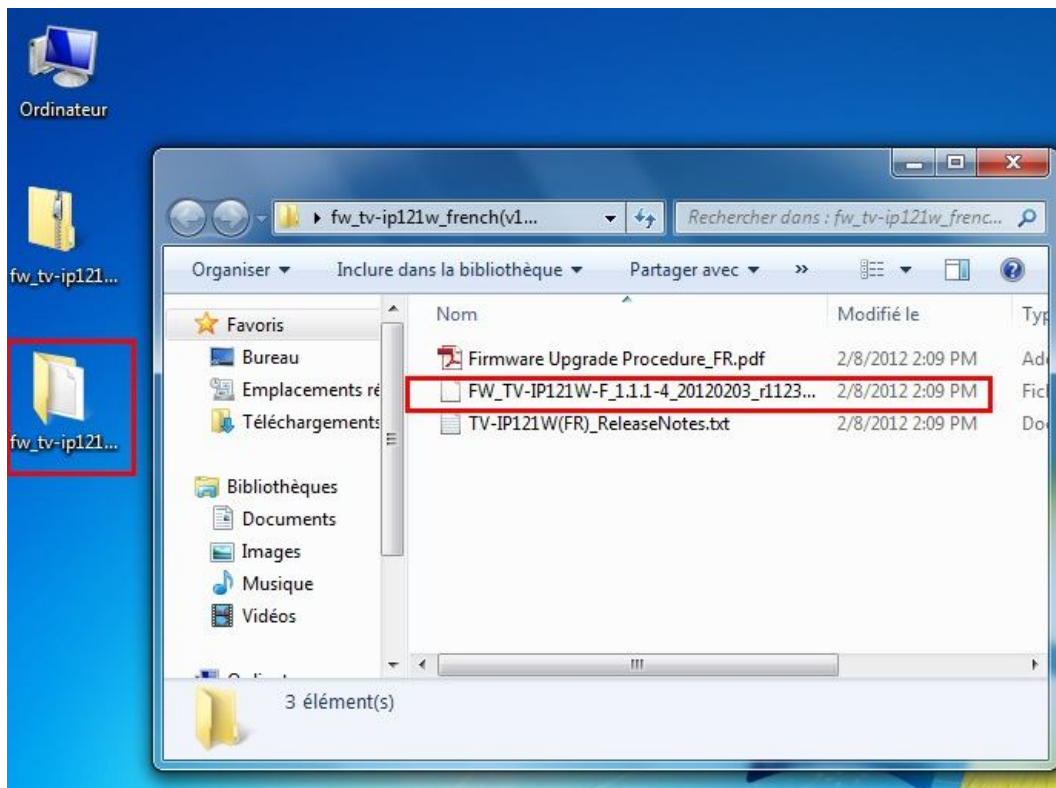


9. Cliquez **Extraire**



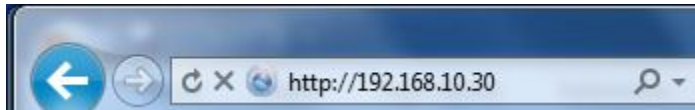
10. Vous aurez désormais un fichier non compressé à l'emplacement où vous avez extrait le fichier en question.

Veuillez noter que le nom du fichier du firmware va changer en fonction du numéro de modèle du produit. Le nom du fichier commencera toujours par "FW_" puis le nom du modèle du produit.



11. Ouvrez un navigateur du site web (par exemple Internet Explorer) et connectez-vous à la page de configuration de la caméra. L'adresse IP par défaut est <http://192.168.10.30>. Le nom d'utilisateur et le mot de passe par défaut sont tous les deux **admin**. Si vous ne connaissez pas l'adresse de la caméra IP par défaut, vous pouvez télécharger et exécuter l'utilitaire de configuration IP à l'adresse suivante:

http://www.trendnet.com/langfr/downloads/list_subcategory.asp?SUBTYPE_ID=1341#Firmware

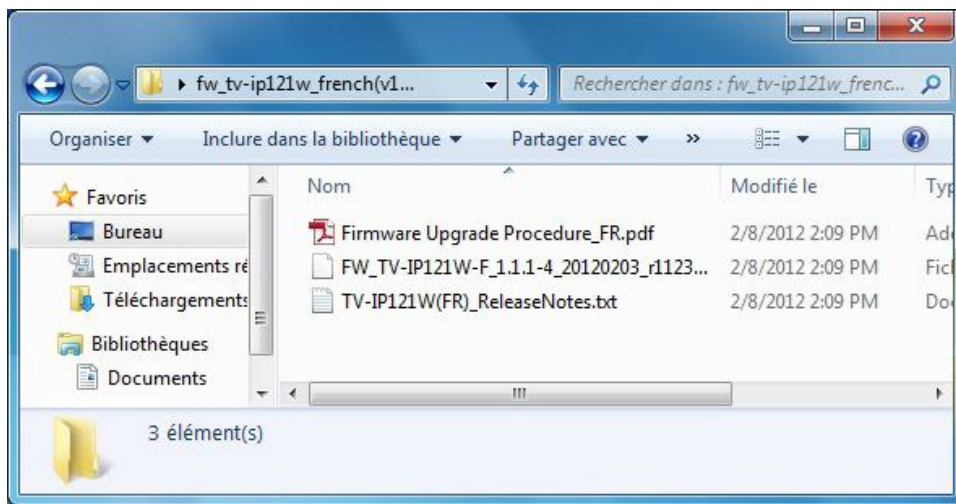


12. Cliquez **Mise en marche** et ensuite sur **Outils**. Au bas de la page, en dessous de **Actualiser Firmware** cliquer sur **Browse..**.



13. Naviguez jusqu'au fichier décompressé de l'étape No.2, sélectionnez le fichier du firmware puis cliquez sur **Ouvrir**

Veuillez noter que le nom du fichier du firmware va changer en fonction du numéro de modèle du produit. Le nom du fichier commencera toujours par "FW_" puis le nom du modèle du produit.



14. Cliquez sur le bouton **Actualiser**



La mise à jour prendra environ 60 secondes pour compléter. Veuillez ne pas déconnecter les câbles du réseau, ne pas éteindre l'ordinateur ou la camera IP et ne pas faire fonctionner le navigateur site web.

15. Lorsque la mise à jour du firmware est terminée, le message suivant va apparaître **Attendez 30 secondes pour réinitialiser !** Actualisez le navigateur site web et vous devriez toujours être à la page **Outils** de la caméra IP. Sinon, veuillez cliquer sur **Mise en Marche**, puis sur **Outils** sur le côté gauche. Sous la **Remise à l'état d'origine**, appuyez sur **Remettre** et attendez 30 secondes, pour que le processus de réinitialisation se complète.
16. Après avoir terminé la réinitialisation d'usine, ré-actualisez à nouveau le navigateur site web. Cliquez sur **Information** sur le côté gauche. Dans la section **Élémentaire**, veuillez vérifier la version actuelle du firmware.
17. Vous pouvez maintenant reconfigurer la caméra. Ne pas importer un fichier de configuration précédemment enregistré à partir de versions précédentes du firmware. Nous vous recommandons fortement de changer le mot de passe de la caméra par défaut, celui de l'administrateur. Vous pouvez le faire en vertu de Mise en Marche > Élémentaire > Utilisateur.

TRENDnet Caméra Internet Jour/ nuit sans fil SecurView TV-IP121W

Emplacement de la caméra: 2006/12/31 17:41:29

Élémentaire » Utilisateur

Comptes utilisateurs

Administrateur:	Mot de passe:	Confirmer le mot de passe:	Modifier
Utilisateur général :	Nom d'utilisateur:	Mot de passe:	Ajouter/Modifier
	Liste d'utilisateur:		Supprimer
Invité:	Nom d'utilisateur:	Mot de passe:	Ajouter/Modifier
	Liste d'utilisateur:		Supprimer
Authentification de diffusion vidéo en direct: <input checked="" type="checkbox"/> Activer			Appliquer

© Copyright 2010 TRENDnet Tous droits réservés

C'est la fin de la procédure.