



Quick Installation Guide



TV-IP110
TV-IP110W

Table of Contents

Français	1
1. Avant de commencer	1
2. Installation du matériel	3
3. Configuration de la Webcam	4
Troubleshooting	8

1. Avant de commencer



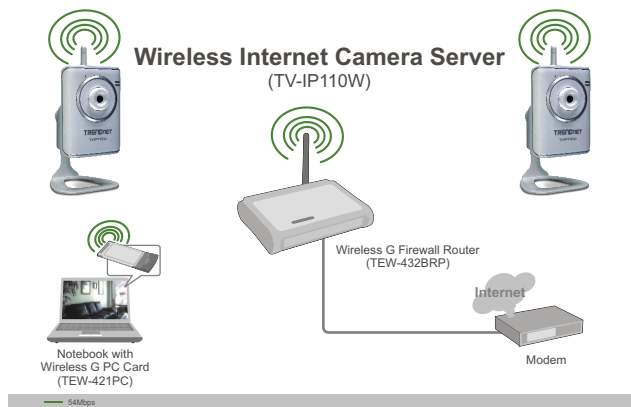
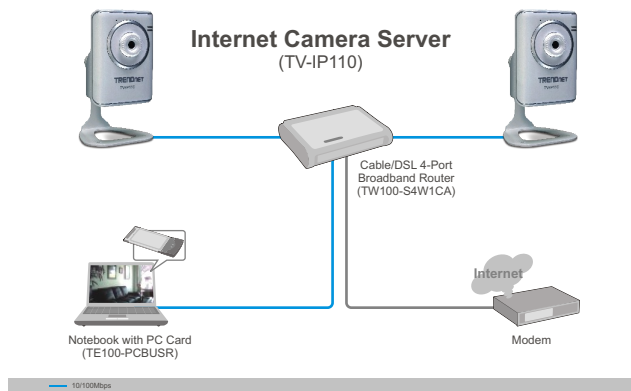
Contenu de l'emballage

- TV-IP110/TV-IP110W
- Guide d'installation rapide
- CD-ROM d'utilités
- Adaptateur secteur (5V, 2.5A)
- 1 Antenne amovible 2dBi (TV-IP110W)
- Câble Cat 5. Fast Ethernet de 1.8m (5ft)

Configuration du système

- Ethernet 10/100Mbps
- Microprocesseur : Pentium 4 1GHz ou supérieur
- Mémoire: 256MB RAM ou supérieur/ 512MB RAM ou supérieur (Windows Vista)
- Résolution VGA : 800 x 600 ou supérieure
- Navigateur Internet : Internet Explorer 6.0 ou ultérieur
- Windows 2000/XP/Vista

Application



2. Installation du matériel

1. Connectez l'Antenne.
(TV-IP110W)

2. Branchez un câble réseau RJ-45
depuis un Switch/Routeur vers le
port **Ethernet** de la Webcam.

3. Branchez le transformateur AC au
serveur de Webcam et ensuite à
une prise de courant.

4. Vérifiez que les voyants Power et
Link sont allumés (TV-IP110W est
indiqué).



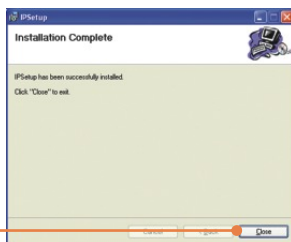
3. Configuration de la Webcam

Remarque : Il est recommandé de configurer la Webcam depuis un ordinateur câblé. L'adresse IP par défaut de la Webcam étant 192.168.10.30, assurez qu'aucun autre périphérique réseau n'a reçu la même adresse IP.

1. Insérez le CD-ROM dans votre lecteur de CR-ROM et cliquez sur **IP Setup**.



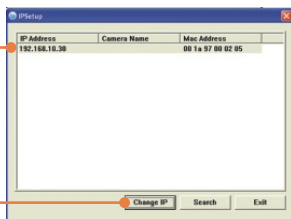
2. Suivez les instructions de l'**Assistant d'installation** et cliquez sur **Fermer**.



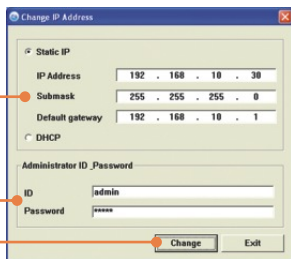
3. Allez sur **Démarrer -> Programmes -> TRENDnet -> IPSetup** et cliquez sur **IPSetup**.



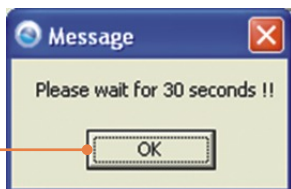
4. Sélectionnez la webcam et cliquez sur **Change IP** (Changer l'IP).



5. Configurez l'adresse IP afin qu'elle soit identique au sous-réseau de votre réseau , saisissez l'**ID Administrateur** et le **mot de passe** et cliquez sur **Change** (Changer). Par défaut :
ID: **admin**
Mot de passe: **admin**



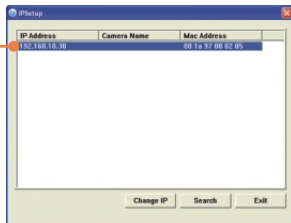
6. Cliquez sur **OK** et attendez 30 secondes.



7. Cliquez sur **OK**.



8. Double cliquez sur la webcam pour accéder à la configuration du navigateur.

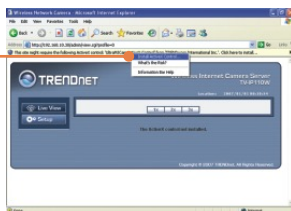


9. Saisissez le nom d'utilisateur et le mot de passe, ensuite cliquez sur **OK**.

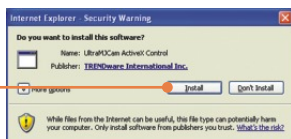
Nom d'utilisateur: **admin**
Mot de passe: **admin**



10. Faites un clic droit et sélectionnez **Contrôle Active X**.

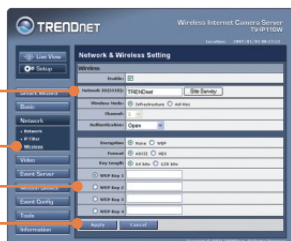


11. Cliquez sur **Install** (Installer).



12. Cliquez sur **Network** (Réseau) et sur **Wireless** (Sans fil).

Configurez vos paramètres sans fil afin qu'ils soient identiques à vos paramètres réseau sans fil. Cliquez sur **Apply** (Appliquer) (Activer/saisir le code WEP/WPA si votre réseau sans fil est crypté. Contactez votre administrateur réseau pour plus d'informations).

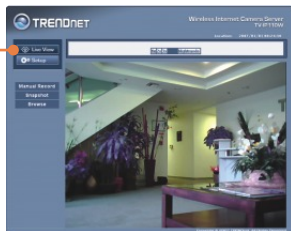


13. Débranchez le câble RJ-45 et la prise de courant. Rebranchez ensuite le courant (TV-IP110W).

Remarque: Le TV-IP110W ne fonctionnera pas sans fil avant que vous débranchez le câble Ethernet à l'arrière de la caméra.

14. Vérifiez que les voyants Power et Link sont allumés.

15. Cliquez sur **Live View**.



L'installation est maintenant complète.

Remarque : Si vous désirez des informations détaillées sur la configuration et les paramètres avancés du TV-IP110/TV-IP110W, veuillez consulter la rubrique Dépannage, le guide de l'utilisateur sur CD-ROM ou le site Internet de Trendnet sur <http://www.trendnet.com>.

Enregistrez votre produit

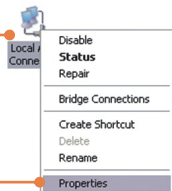
Afin d'être sûr de recevoir le meilleur niveau de service clientèle et le meilleur support possibles, veuillez prendre le temps d'enregistrer votre produit en ligne sur:

www.trendnet.com/register

Nous vous remercions d'avoir choisi Trendnet

Q1: How do I configure TCP/IP settings on my computer?

1. Go into the **Control Panel** and double-click the **Network Connections** icon, and then right-click the **Local Area Connection** icon and then click **Properties**.



2. Click **Internet Protocol (TCP/IP)** and then click **Properties**. Then click on **Use the following IP address**, and make sure you assign your network adapter an IP address in the subnet of 192.168.10.x.



Q2: The Image is blurry. How can I adjust the focus on the Internet camera?

A2: You can adjust the Internet Camera's focus by rotating the lens.

Q3: When I click on Live View the image does not load?

A3: First, make sure that you are using a browser that supports Java. Second, make sure that Java is installed. Third, make sure that you added Active X. See step 10 and 11 in Section 2: **Configure the Internet Camera**.

Q4: How do I connect the TV-IP110W to my wireless router or access point?

A4: Make sure that you configure the camera to have the same SSID, encryption mode and key (if enabled). Follow the instructions in section 2 to configure the camera with the SSID and encryption key.

Q5: After I successfully configured the TV-IP110W to match my wireless network settings, I can not connect to the camera.

A5: First, verify that the wireless settings match your wireless network settings. Second, verify in the wireless section of the browser configuration that the Enable option is checked. Third, make sure to disconnect the Ethernet cable from the camera and verify that the LINK LED is blinking green.

Q6: I forgot my password. What should I do?

A6: Take a pin or paperclip and press the reset button on the back of the unit for 15 seconds. This will return settings back to factory defaults. The default IP address is 192.168.10.30. The default administrator ID and password is admin.

If you still encounter problems or have any questions regarding the TV-IP110/TV-IP110W, please contact TRENDnet's Technical Support Department.

Certifications

This equipment has been tested and found to comply with FCC and CE Rules.

Operation is subject to the following two conditions:

- (1) This device may not cause harmful interference.
- (2) This device must accept any interference received. Including interference that may cause undesired operation.



Waste electrical and electronic products must not be disposed of with household waste. Please recycle where facilities exist. Check with you Local Authority or Retailer for recycling advice.



NOTE: THE MANUFACTURER IS NOT RESPONSIBLE FOR ANY RADIO OR TV INTERFERENCE CAUSED BY UNAUTHORIZED MODIFICATIONS TO THIS EQUIPMENT. SUCH MODIFICATIONS COULD VOID THE USER'S AUTHORITY TO OPERATE THE EQUIPMENT.

ADVERTENCIA

En todos nuestros equipos se mencionan claramente las características del adaptador de alimentación necesario para su funcionamiento. El uso de un adaptador distinto al mencionado puede producir daños físicos y/o daños al equipo conectado. El adaptador de alimentación debe operar con voltaje y frecuencia de la energía eléctrica domiciliar existente en el país o zona de instalación.



TRENDnet Technical Support

US • Canada

Toll Free Telephone: 1(866) 845-3673

24/7 Tech Support



Europe (Germany • France • Italy • Spain • Switzerland • UK)

Toll Free Telephone: +00800 60 76 76 67

English/Espanol - 24/7

Francais/Deutsch - 11am-8pm, Monday - Friday MET

Worldwide

Telephone: +[31] (0) 20 504 05 35

English/Espanol - 24/7

Francais/Deutsch - 11am-8pm, Monday - Friday MET

Product Warranty Registration

Please take a moment to register your product online.

Go to TRENDnet's website at <http://www.trendnet.com/register>

TRENDnet[®]
20675 Manhattan Place
Torrance, CA 90501
USA