



Lühike paigaldusjuhend



TV-IP110
TV-IP110W

Eesti	1
1. Enne alustamist	1
2. Riistvara paigaldamine	3
3. Internetikaamera seadistamine	4
Tõrkeotsing	8



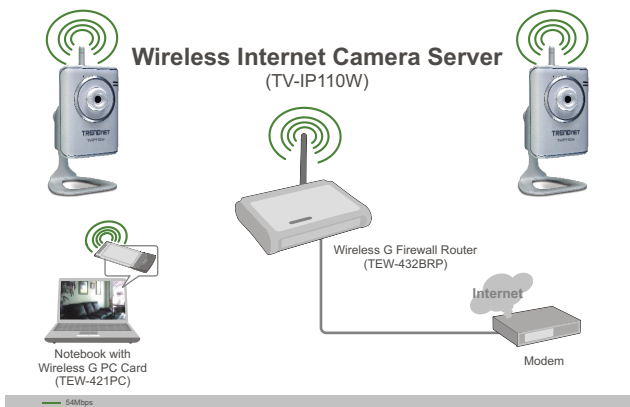
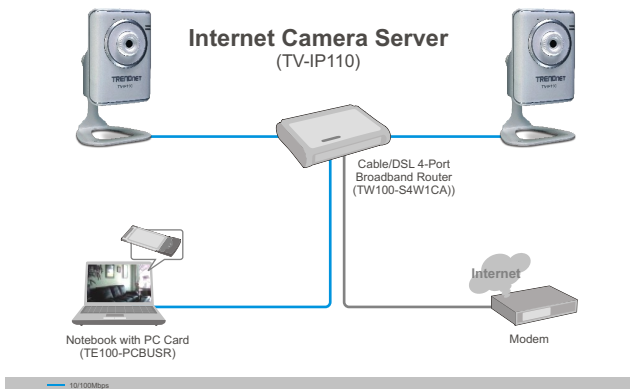
Pakendi sisu

- TV-IP110/TV-IP110W
- Lühike paigaldusjuhend
- Utiliidi CD-plaat
- AC toiteplokk (5V, 2.5A)
- 1 x 2dbi eemaldatav antenn (TV-IP110W)
- 1.8m CAT5 Etherneti kaabel

Minimaalsed nõuded süsteemile

- 10/100Mbps Ethernet
- Keskprotsessor: Pentium 4 1GHz või rohkem
- Mälu: 256MB RAM või rohkem / 512MB RAM või rohkem (Windows Vista)
- VGA Resolution: 800 x 600 või rohkem
- Veebibrauser: Internet Explorer (6.0 või uuem)
- Windows 2000/XP/Vista

Rakendus



2. Riistvara paigaldamine

1. Kinnitage **Antenn.** (TV-IP110W)

2. Ühendage RJ-45 võrgukaabel switchi/ruuteri juurest internetikaamera serveri **Etherneti** porti.

3. Ühendage AC toiteplokk internetikaamera serveri (**Internet Camera Server**) külge ning seejärel pistikupesasse.

4. Veenduge, et Power ja Link LED-id põlevad.



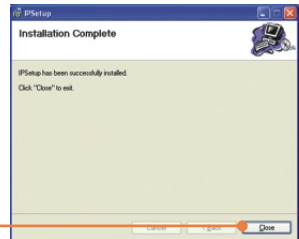
3. Internetikaamera seadistamine

Märkus: Soovitame internetikaamerat seadistada traadiga ühendusega arvutist. Enne internetikaamera seadistamist, tuleb määrata Teie arvuti võrgukaardi alamvõrgu staatiline IP 192.168.10.x. Kuna internetikaamera vaikimisi IP aadress on 192.168.10.30, veenduge, et ükski teise võrguseade ei ole määratud IP aadressile 192.168.10.30.

1. Sisestage oma CD-plaadi lugejasse utiliidi CD-plaat ja seejärel klõpsake **IP Setup** nupul.



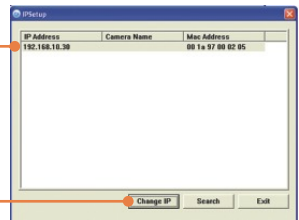
2. Jälgige Instalatsiooni viisardi (**Installation Wizard**) juhiseid ja seejärel klõpsake **Close** nupul.



3. Avage **Start > Programs > TRENDnet > IPSetup** ja klõpsake **IPSetup** nupul.



4. Valige kaamera ja klõpsake **Change IP**.



5. Konfigureerige kaamera IP aadress nii, et see oleks Teie arvutivõrguga samas alamvõrgus, sisestage **Administrator ID** ja **Password** ning klikkige **Change**.
Vaikimisi:
ID: **admin**
Password: **admin**

Change IP Address

Static IP

IP Address: 192 . 168 . 10 . 30

Submask: 255 . 255 . 255 . 0

Default gateway: 192 . 168 . 10 . 1

DHCP

Administrator ID ,Password

ID: admin

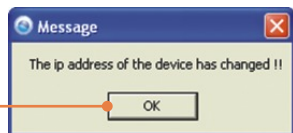
Password: admin

Change Exit

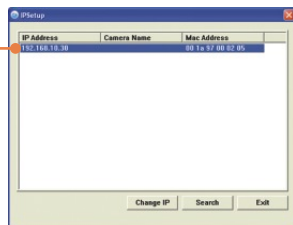
6. Klikkige **OK** nupul ja oodake 30 sekundit.



7. Klikkige **OK** nupul.



8. Brauseri konfigureerimise juurdepääsuks topeltklikkige internetikaameral.



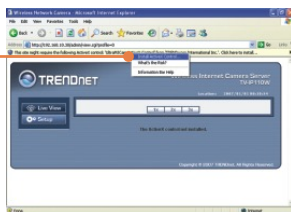
9. Sisestage kasutajanimi ja salasõna ning seejärel klõpsake **OK** nupul.

Kasutajanimi: **admin**

Salasõna: **admin**



10. Paremklikkige ja valige **Install Active X Control**.



11. Klõpsake **Install** nupul.



12. Klõpsake **Network** sakil ja seejärel valige **Wireless**. Konfigureerige traadivabad seaded nii, et need sobiksid Teie traadivaba võrguühendusega ja seejärel klõpsake **Apply** (Kui Teie võrk on krüpteeritud, Enable/Enter WEP/WPA key. Lisainformatsiooni saamiseks võtke ühendust oma võrguadministraatoriga). (ainult TV-IP110W korral)

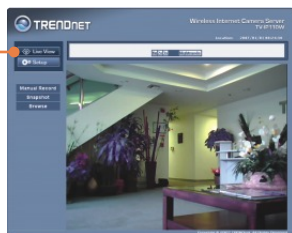


13. Ühendage RJ-45 kaabel lahti ja lülitage vool välja. Seejärel lülitage vool sisse tagasi (TV-IP110W).

Märkus: TV-IP110W ei hakka traadivabalt tööle enne, kui Te ühendate Etherneti kaabli kaamera tagant lahti.

14. Veenduge, et Power ja Link LED-id põlevad.

15. Klõpsake **Live View**.



Paigaldamine on lõppenud.

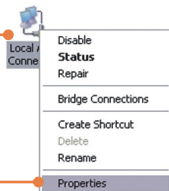
Märkus: Täpsemat teavet TV-IP110/IP110W seadistamise ja edasijõudnud valikute kohta leiate Tõrkeotsingu osast, kasutaja käsiraamatust CD-plaadilt või TRENDneti veebilehelt <http://www.trendnet.com>

Teie seadmete registreerimine

Et kindlustada teid parima teeninduse ja toega, palun leidke moment, et registreerida teie toode OnLines - www.Trendnet.com/register
Täname, et te valisite TRENDnet'i.

K1: Kuidas ma saan oma arvutis konfigurereida TCP/IP seadeid?

1. Valige **Control Panel** ja topeltklõppige **Network Connections** ikoonil, seejärel paremklikkige **Local Area Connection** ikoonil ja siis klõppige **Properties**.



2. Klõppige **Internet Protocol (TCP/IP)** peal ja seejärel valige **Properties**. Klõppige **Use the following IP address** peal ja määrake arvuti võrgukaardi alamvõrgu IP aadressiks 192.168.10.x.



K2: Pilt on hägune. Kuidas ma saan internetikaamerat fookuseerida?

V2: Te saate internetikaamera fookust reguleerida läätse pöörates.

K3: Kui ma klikin Live View Show peal, pilti ei ilmu?

V3: Esiteks, veenduge, et kasutate brauserit, mis toetab Java-t. Teiseks, veenduge, et Java on paigaldatud. Kolmandaks, veenduge, et Teil on lisatud Active X. Vaadake Osast 2 **Internetikaamera seadistamine** punktides 10 ja 11.

K4: Kuidas ma saan ühendada TV-IP110W traadivaba ruuteri või access pointi külge?

V4: Veenduge, et kaameral on samad SSID, krüpteerimisviis (encryption mode) ja võti (key), kui lubatud. Kaamera seadistamiseks SSID ja krüpteerimisvõtme järgige Osas 2 olevaid juhiseid.

K5: Peale edukat the TV-IP110W seadistamist traadivaba võrgu seadetega sobivaks, ei suuda ma saada kaameraga ühendust.

V5: Esiteks, veenduge, et traadivabad seaded (wireless settings) sobivad traadivaba võrgu seadetega (wireless network settings). Teiseks, veenduge, et brauseri seadetes traadivabas osas (wireless) on valitud **Enable**. Kolmandaks, veenduge, et Etherneti kaabel on kaamera küljest lahti ühendatud ja **LINK** LED-tuli vilgub roheliselt.

K6: Ma unustasin oma salasõna. Mida ma peaksin tegema?

V6: Võtke kirjaklamber ja vajutage seadme taga olevat reset nuppu 15 sekundit. See taastab tehase algseaded. Vaikimisi IP aadress on 192.168.10.30. Vaikimisi administraatori ID ja salasõna on admin.

Kui Teil esineb endiselt probleeme või on küsimusi **TV-IP110/TV-IP110W** kohta, võtke ühendust TRENDneti tehnilise toe osakonnaga

Sertifikaadid:

Antud seade on testitud ja leitud vastavaks FCC ja CE seadustega.

1. Antud seade ei põhjusta kahjulikke häireid.
2. Antud seade peab vastu võtma kõik saadud häired, sealhulgas häired, mis võivad põhjustada soovimatut tööd.



Elektri- ja elektroonikatoodete jäätmeid ei tohi ära visata koos olmejäätmetega. Abivahendite olemasolu korral palume ümber töötlemiseks sorteerida. Küsi nõu jäätmete ümber töötlemise kohta oma kohalikult jaemüüjalt.



MÄRKUS: TOOTJA EI VASTUTA ÜHEGI TV VÕI RAADIO HÄIRETE EEST, MIS ON PÕHJUSTATUD ANTUD SEADME LUBAMATUST ÜMBEREHITAMISEST. IGASUGUNE ÜMBERMODIFITSEERIMINE TÜHISTAB AUTORIVASTUTUSE ANTUD SEADMELE.



TRENDnet Technical Support

US • Canada

Toll Free Telephone: 1(866) 845-3673

24/7 Tech Support



Europe (Germany • France • Italy • Spain • Switzerland • UK)

Toll Free Telephone: +00800 60 76 76 67

English/Espanol - 24/7

Francais/Deutsch - 11am-8pm, Monday - Friday MET

Worldwide

Telephone: +(31) (0) 20 504 05 35

English/Espanol - 24/7

Francais/Deutsch - 11am-8pm, Monday - Friday MET

Product Warranty Registration

Please take a moment to register your product online.

Go to TRENDnet's website at <http://www.trendnet.com/register>

TRENDnet[®]
20675 Manhattan Place
Torrance, CA 90501
USA