

TRENDnet[®]



Руководство по быстрой установке
TV-DVR104K / TV-DVR208K(V1)

Содержание

1 Русский

1. Начальная настройка
2. Мастер установки

1. Начальная настройка

1. После включения регистратора вам будет предложено активировать его. Пожалуйста, измените пароль, согласно предложенным требованиям на экране и нажмите «**OK**».

Set Password	
Username	admin
New Password	*****
Confirm Passw...	*****

Enter new password. For your security new password must be between 8 and 16 characters and contain at least one: Special character (!.@.#.\$) Alphanumeric (1, 2,3, etc.) Upper case character.

OK Cancel

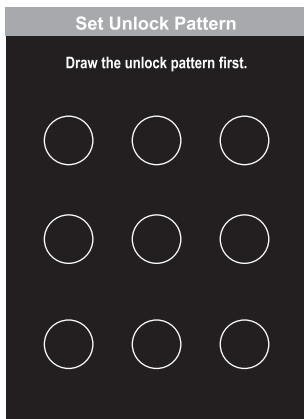
2. Появится окошко с информацией об активации устройства. Нажмите «**OK**».

Attention

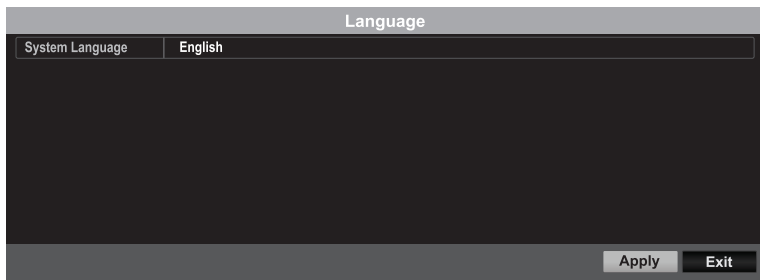
The device is activated.

OK

3. После чего регистратор (DVR) запросит установить графический ключ разблокировки. Установите и подтвердите графический ключ разблокировки и нажмите **OK**.



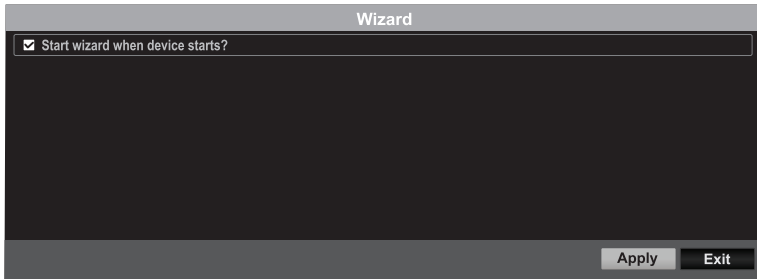
4. После необходимых установок система попросит установить язык. Выберите язык из предложенных и нажмите «**APPLY**».



Опционально Перейдите к руководству мастера установки.

2. Мастер установки

1. При каждой загрузке устройства будет показываться окошко с предложением запустить Мастер установки. Выберите пункт устраивающий вас и нажмите “NEXT”.



2. Выберите часовую зону, установите правильное время, дату и вид отображения и нажмите “NEXT”.

** Система восстановления пароля использует время и дату устройства, так что очень важно установить время и дату корректно**



3. В следующем окне выбор сетевых настроек. Если вы не планируете использовать подключение регистратора к домашней сети – нажмите “NEXT”. В противном случае заполните необходимые поля и нажмите “NEXT”. Рекомендуется включить функции DHCP Client и DNS DHCP.

Wizard	
Network Type	10M/100M Auto detection
Enable DHCP Client	<input checked="" type="checkbox"/>
IPv4 Address	192 .168 .10 .60
IPv4 Subnet Mask	255 .255 .255 .0
IPv4 Default Gateway	. . .
Enable DNS DHCP	<input type="checkbox"/>
Primary DNS Server	
Secondary DNS Server	

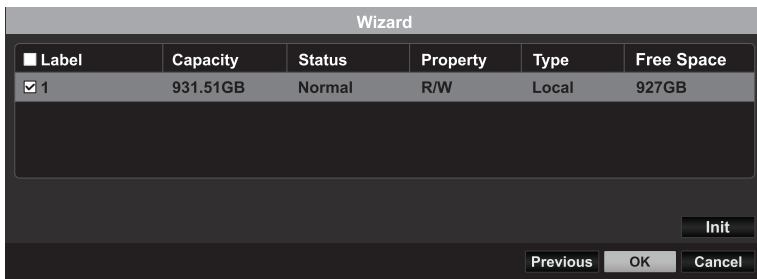
Previous Next Exit

4. В следующем окне настраиваются порт и установки DNS. Если у вас нет DNS или вы не знаете что это такое – нажмите “Next”. В противном случае заполните необходимые поля и нажмите “Next”.

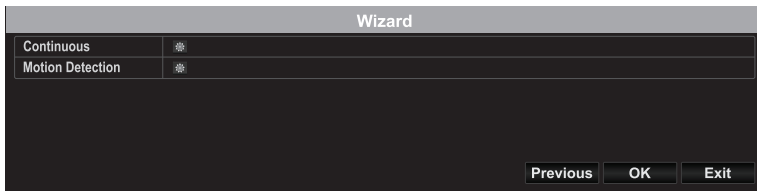
Wizard	
Server Port	8000
HTTP Port	80
RTSP Port	554
Enable UPnP	<input type="checkbox"/>
Enable DDNS	<input type="checkbox"/>
DDNS Type	dyn.com
Server Address	
Device Domain Name	
Status	DDNS is disabled
Username	
Password	

Previous Next Exit

5. Регистратор поставляется с предустановленным отформатированным жестким диском. Если вы первый раз настраиваете новое устройство, можно просто нажать **“OK”**. Если вы установили новый жесткий диск, то необходимо выбрать его из списка и нажать кнопку **“Init”** для его инициализации и форматирования. По завершению инициализации нового жесткого диска нажмите **“OK”**.



6. В последнем окне установки предлагается выбрать опции записи. Пожалуйста выберите необходимую DVR опцию записи – постоянную или по рабатыванию датчика движения. После чего нажмите **“OK”** и установка завершена.



- * За подробным описанием обратитесь к Руководству по эксплуатации.

Certifications

This device complies with Part 15 of the FCC Rules.

Operation is subject to the following two conditions:

(1) this device may not cause harmful interference, and

(2) this device must accept any interference received.

Including interference that may cause undesired operation.



Waste electrical and electronic products must not be disposed of with household waste. Please recycle where facilities exist. Check with your Local Authority or Retailer for recycling advice.

Applies to PoE Products Only: This product is to be connected only to PoE networks without routing to the outside plant.

Note

The Manufacturer is not responsible for any radio or TV interference caused by unauthorized modifications to this equipment. Such modifications could void the user's authority to operate the equipment.

Advertencia

En todos nuestros equipos se mencionan claramente las características del adaptador de alimentación necesario para su funcionamiento. El uso de un adaptador distinto al mencionado puede producir daños físicos y/o daños al equipo conectado. El adaptador de alimentación debe operar con voltaje y frecuencia de la energía eléctrica domiciliaria existente en el país o zona de instalación.

Technical Support

If you have any questions regarding the product installation, please contact our Technical Support.

Toll free US/Canada: **1-866-845-3673**

Regional phone numbers available at www.trendnet.com/support

TRENDnet

20675 Manhattan Place
Torrance, CA 90501
USA

Product Warranty Registration

Please take a moment to register your product online. Go to TRENDnet's website at: www.trendnet.com/register