

TRENDnet[®]



Quick Installation Guide
TV-DVR104K / TV-DVR208K(V1)

Table of Content

1 Português

1. Configuração inicial
2. Assistente De Configuração


1. Configuração Inicial

1. Quando você liga seu DVR, será solicitado para você ativar o DVR. Altere a senha conforme os requisitos listados na janela e clique em "OK".

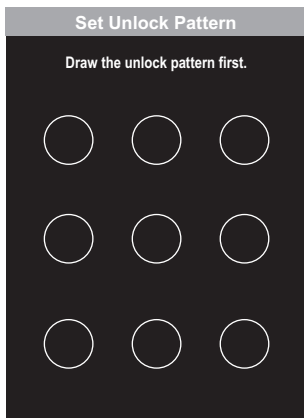
Set Password	
Username	admin
New Password	*****
Confirm Passw...	*****

Enter new password. For your security new password must be between 8 and 16 characters and contain at least one: Special character (!.@.#.\$) Alphanumeric (1, 2,3, etc.) Upper case character.

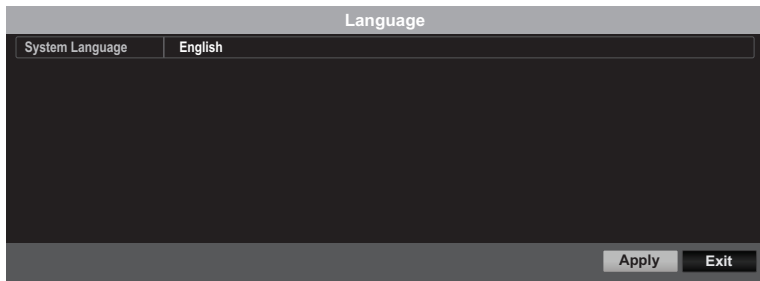
2. Você receberá um pop-up informando que o dispositivo foi ativado Por favor, clique em "OK"

Attention
 The device is activated.
<input type="button" value="OK"/>

3. O DVR então pedirá que você configure um padrão de desbloqueio. Configure e confirme seu padrão com o mouse e clique em "OK".



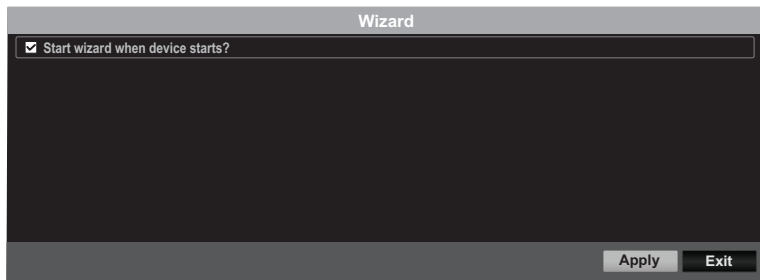
4. Depois de configurar o seu padrão, será solicitado que você configure o seu idioma. Selecione o idioma e clique em "Aplicar".



** OPCIONAL ** Continue o tutorial do Assistente de Instalação.

2. Assistente De Configuração

1. A primeira janela será para você iniciar o assistente quando o dispositivo for iniciado. Selecione a Caixa de Seleção de sua preferência e clique em "**Próximo**".



2. Configure seu fuso horário juntamente com a data, hora e formato e clique em "**Avançar**".
** Nosso sistema de recuperação de senha utiliza a data e hora do dispositivo, por isso é importante configurá-lo corretamente



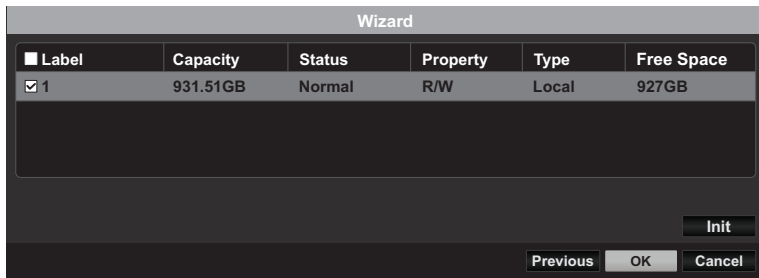
3. A próxima janela é para a configuração de rede. Se você não pretende ter seu DVR conectado a uma rede, você pode clicar em "**Próximo**"; caso contrário, configure os parâmetros de rede e clique em "**Próximo**". É recomendável ativar tanto o DHCP Client quanto o DNS DHCP.

Wizard	
Network Type	10M/100M Auto detection
Enable DHCP Client	<input checked="" type="checkbox"/>
IPv4 Address	192 .168 .10 .60
IPv4 Subnet Mask	255 .255 .255 .0
IPv4 Default Gateway	. . .
Enable DNS DHCP	<input type="checkbox"/>
Primary DNS Server	
Secondary DNS Server	
<input type="button" value="Previous"/> <input type="button" value="Next"/> <input type="button" value="Exit"/>	

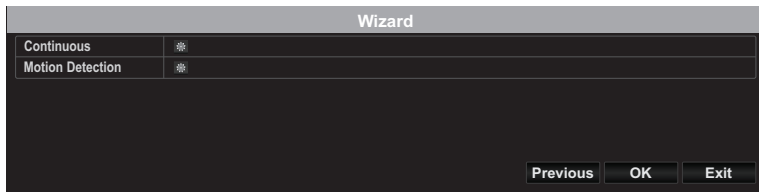
4. A próxima janela corresponde a configuração de suas portas e DNS. Se você não tem ou não sabe quais são as configurações de DNS, você pode clicar em "**Próximo**", caso contrário, por favor, configure os parâmetros de DNS, em seguida, clique em "**Próximo**".

Wizard	
Server Port	8000
HTTP Port	80
RTSP Port	554
Enable UPnP	<input type="checkbox"/>
Enable DDNS	<input type="checkbox"/>
DDNS Type	dyn.com
Server Address	
Device Domain Name	
Status	DDNS is disabled
Username	
Password	
<input type="button" value="Previous"/> <input type="button" value="Next"/> <input type="button" value="Exit"/>	

5. O DVR vem pré-instalado com um disco rígido formatado. Se esta é a sua primeira configuração em uma nova unidade, você pode simplesmente pressionar "**OK**". Se você tiver instalado um disco rígido diferente, selecione seu disco rígido da lista e clique em "**Init**" para inicializar/formatar seu disco rígido. Uma vez que o disco rígido está inicializando, clique em "**OK**".



6. A janela final contém as opções de configuração da gravação. Configure o DVR com suas preferências de gravação: contínua ou detecção de movimento. Depois clique em "**OK**" e está feito!



* Consulte o Guia do Usuário para obter mais detalhes sobre a instalação e configuração.

Certifications

This device complies with Part 15 of the FCC Rules. Operation is subject to the following two conditions:
(1) this device may not cause harmful interference, and
(2) this device must accept any interference received. Including interference that may cause undesired operation.



Waste electrical and electronic products must not be disposed of with household waste. Please recycle where facilities exist. Check with your Local Authority or Retailer for recycling advice.

Applies to PoE Products Only: This product is to be connected only to PoE networks without routing to the outside plant.

Note

The Manufacturer is not responsible for any radio or TV interference caused by unauthorized modifications to this equipment. Such modifications could void the user's authority to operate the equipment.

Advertencia

En todos nuestros equipos se mencionan claramente las características del adaptador de alimentación necesario para su funcionamiento. El uso de un adaptador distinto al mencionado puede producir daños físicos y/o daños al equipo conectado. El adaptador de alimentación debe operar con voltaje y frecuencia de la energía eléctrica domiciliar existente en el país o zona de instalación.

Technical Support

If you have any questions regarding the product installation, please contact our Technical Support.
Toll free US/Canada: **1-866-845-3673**
Regional phone numbers available at www.trendnet.com/support

TRENDnet

20675 Manhattan Place
Torrance, CA 90501
USA

Product Warranty Registration

Please take a moment to register your product online. Go to TRENDnet's website at:
www.trendnet.com/register