

TRENDnet[®]



Quick Installation Guide
TV-DVR104K / TV-DVR208K(V1)

Table of Content

1 Italiano

1. Configurazione Iniziale
2. Guida Rapida D'Installazione


1. Configurazione Iniziale

1. Quando si accende il DVR verrai aggiornato a attiva il DVR. Cambiare la password per il requisito elencato sulla finestra e cliccare "OK".

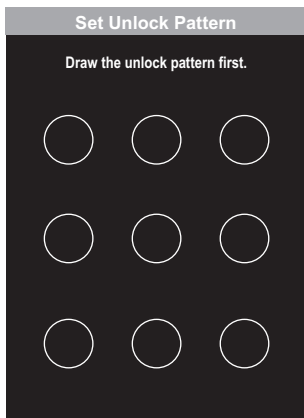
Set Password	
Username	admin
New Password	*****
Confirm Passw...	*****

Enter new password. For your security new password must be between 8 and 16 characters and contain at least one: Special character (!.@.#.\$) Alphanumeric (1, 2,3, etc.) Upper case character.

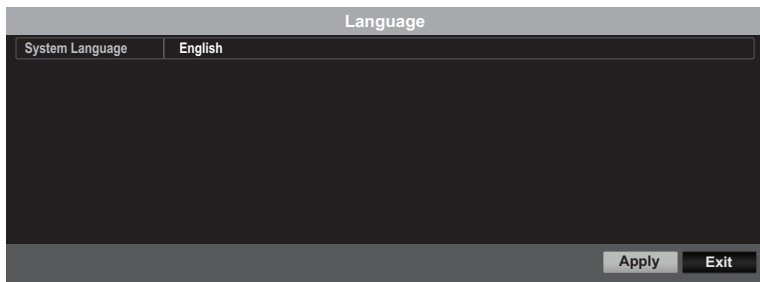
2. Otterrai un pop up che il tuo dispositivo è stato attivato. Si prega di cliccare "OK"

Attention
 The device is activated.
<input type="button" value="OK"/>

3. Il DVR ti chiederà di impostare un modello di sblocco. Configura e conferma il tuo modello con il mouse e clicca su "**OK**".



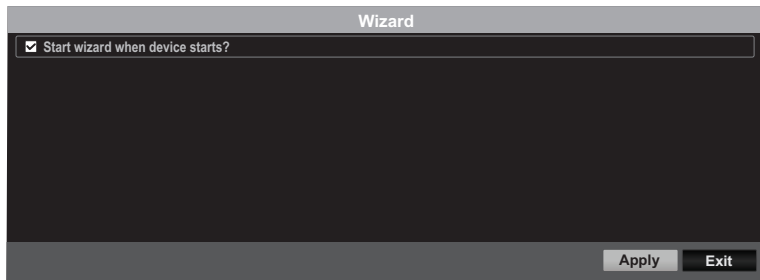
4. Dopo aver impostato il tuo modello, ti sarà chiesto di impostare la tua lingua, seleziona la tua lingua e clicca su "**Applica**".



**OPZIONALE* Continua al Tutorial della Guida Rapida di Configurazione.

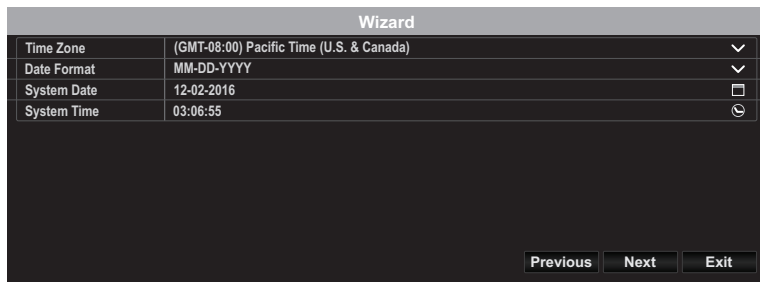
2. Guida Rapida D'Installazione

1. La prima finestra sarà visualizzata se desideri avviare la guida rapida quando il dispositivo si avvia. Seleziona la casella di spunta per la tua preferenza e clicca su "**Avanti**".



2. Configura il tuo fuso orario insieme alla data, ora e formato del sistema e clicca su "**Avanti**".

** Il nostro sistema di recupero della password utilizza l'ora e la data del dispositivo, di conseguenza è importante impostarli correttamente**



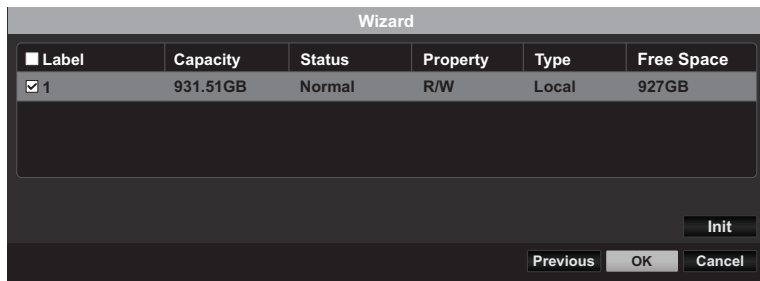
3. La prossima finestra è la finestra della tua configurazione. Se non intendi collegare la tua DVR a una rete, puoi cliccare su "**Avanti**"; in caso contrario configura le tue impostazioni di rete, quindi clicca su "**Avanti**". Si raccomanda di abilitare sia il Client DHCP che il DNS DHCP.

Wizard	
Network Type	10M/100M Auto detection ▼
Enable DHCP Client	<input checked="" type="checkbox"/>
IPv4 Address	192 .168 .10 .60
IPv4 Subnet Mask	255 .255 .255 .0
IPv4 Default Gateway	. . .
Enable DNS DHCP	<input type="checkbox"/>
Primary DNS Server	
Secondary DNS Server	
Previous Next Exit	

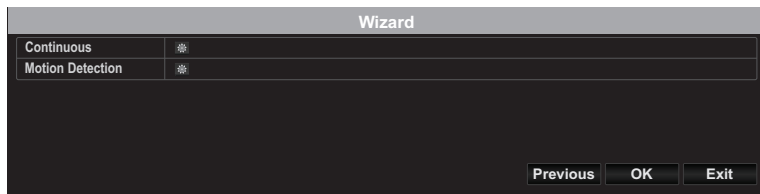
4. La prossima finestra riguarda le impostazioni delle porte e del DNS. Se non le hai o non sai quali sono le impostazioni del DNS, puoi cliccare su "**Avanti**", in caso contrario configura le impostazioni del tuo DNS quindi clicca su "**Avanti**".

Wizard	
Server Port	8000
HTTP Port	80
RTSP Port	554
Enable UPnP	<input type="checkbox"/>
Enable DDNS	<input type="checkbox"/>
DDNS Type	dyn.com ▼
Server Address	
Device Domain Name	
Status	DDNS is disabled
Username	
Password	<input type="password"/>
Previous Next Exit	

5. Il DVR viene fornito preinstallato con un Hard Drive formattato. Se è la tua prima configurazione su una nuova unità, ti occorre semplicemente premere **"OK"**. Se hai installato un Hard Drive differente, seleziona il tuo Hard Drive dall'elenco e clicca su **"Init"** per inizializzare/formattare il tuo hard drive. Una volta che l'inizializzazione dell'Hard Drive è completata, clicca su **"OK"**.



6. La finestra fina contiene le opzioni di configurazione di registrazione. Configura il tuo DNR alle tue preferenze di registrazione: sia Continua o Rivelazione Movimento. Dopo di che clicca su **"OK"** e la configurazione è terminata!



- * Fare riferimento all Guida Utente per ulteriori dettagli sull'installazione e configurazione.

Certifications

This device complies with Part 15 of the FCC Rules. Operation is subject to the following two conditions:
(1) this device may not cause harmful interference, and
(2) this device must accept any interference received. Including interference that may cause undesired operation.



Waste electrical and electronic products must not be disposed of with household waste. Please recycle where facilities exist. Check with your Local Authority or Retailer for recycling advice.

Applies to PoE Products Only: This product is to be connected only to PoE networks without routing to the outside plant.

Note

The Manufacturer is not responsible for any radio or TV interference caused by unauthorized modifications to this equipment. Such modifications could void the user's authority to operate the equipment.

Advertencia

En todos nuestros equipos se mencionan claramente las características del adaptador de alimentación necesario para su funcionamiento. El uso de un adaptador distinto al mencionado puede producir daños físicos y/o daños al equipo conectado. El adaptador de alimentación debe operar con voltaje y frecuencia de la energía eléctrica domiciliar existente en el país o zona de instalación.

Technical Support

If you have any questions regarding the product installation, please contact our Technical Support.
Toll free US/Canada: **1-866-845-3673**
Regional phone numbers available at www.trendnet.com/support

TRENDnet

20675 Manhattan Place
Torrance, CA 90501
USA

Product Warranty Registration

Please take a moment to register your product online. Go to TRENDnet's website at:
www.trendnet.com/register