

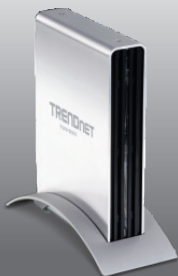


Руководство по быстрой установк 

TU3-S35
1.01

Table of Contents

Русский	1
1. Подготовка к монтажу	1
2. Установка оборудования	2
3. Доступ к запоминающим устройствам на TU3-S35	5
Troubleshooting	6



Содержимое упаковки

- TU3-S35
- Руководство по быстрой установке на нескольких языках
- CD-ROM (Инструкция пользователя)
- USB 3.0 тип A на тип кабеля B (1.8m/6ft)
- Сетевой шнур
- Адаптер источника питания (12V DC, 2A)
- Шурупы для крепления жесткого диска
- Монтажная стойка

Системные требования

- Компьютер с портом USB 3.0, 2.0 или 1.1
- Внутренний жесткий диск SATA I/II
- Дискковод CD-ROM
- Крестообразная отвертка

Поддерживаемые OS	ЦП	Память
Windows 7 (32/64-bit)	1 Г Гц или выше	1 ГБ RAM или более
Windows Vista (32/64-bit)	800 МГц или выше	512 МБ или более
Windows XP (32/64-bit)/ 2000 / ME / 98SE	300 МГц или выше	256 МБ или более
Mac OS X (10.6)	Intel ЦП	1 ГБ RAM или более
Mac OS X (10.5)	867 МГц или выше	512 МБ или более
Mac OS X (10.4)	333 МГц или выше	256 МБ или более

Примечание:

1. Жесткий диск НЕ входит в комплект.
2. Некоторые операционные системы не поддерживают USB 3.0.

2. Установка оборудования

ENGLISH

FRANÇAIS

DEUTSCH

ESPAÑOL

РУССКИЙ

1. Открутите и снимите крышку устройства.



2. Присоедините кабель SATA и разъем питания к жесткому диску SATA.



3. При помощи шурупов из комплекта закрепите жесткий диск в корпусе TU3-S35.



4. Задвиньте крышку на место и закрепите ее 4-мя винтами.



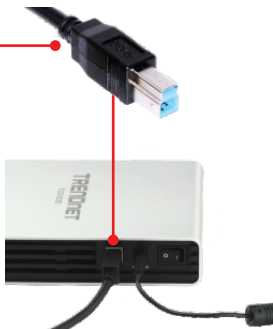
5. Подключите к TU3-S35 адаптер питания.



6. Вставьте шнур питания в адаптер питания, а затем в розетку.



7. Подключите разъем типа B кабеля USB к TU3-S35.



8. Подключите разъем типа A кабеля USB к свободному порту USB компьютера.



9. Переведите Выключатель в положение «ON» (включено)



10. Драйверы установятся автоматически.



Внимание:

Совершенно новый жесткий диск рекомендуется сначала отформатировать. Подробнее об этом можно узнать в вопросе 2 из указаний по устранению неисправностей.

Установка завершена.

3. Доступ к запоминающим устройствам на TU3-S35

ENGLISH

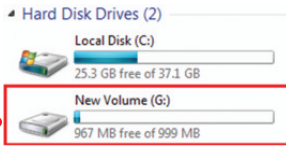
Внимание:

Для Windows 2000, ME, 98SE и Mac OS X (10.4~10.6), см. руководство пользователя на прилагаемом CD-ROM.

FRANÇAIS

Windows 7/Vista/XP

1. Дважды щелкните на пиктограмме "Компьютер" или "Мой компьютер". Диск появится в разделе "Жесткие диски".



DEUTSCH

Настройка конфигурации завершена

Подробную информацию о конфигурации устройства **TU3-S35** и его дополнительных настройках можно получить в разделе Устранение неисправностей из руководства пользователя на компакт-диске или на веб-сайте TRENDnet по адресу <http://www.trendnet.com>.

ESPAÑOL

Зарегистрируйте свой продукт

Для того, чтобы воспользоваться сервисным обслуживанием и поддержкой на высшем уровне, предлагаем вам зарегистрировать свой продукт в режиме онлайн здесь: www.trendnet.com/register Благодарим Вас за то, что Вы выбрали TRENDnet.

РУССКИЙ

1. My computer does not recognize the TU3-S35. What should I do?
 1. Verify that the computer meets the minimum requirements as listed in section 1.
 2. Make sure the power adapter is properly connected.
 3. Try plugging the device into a different USB port on your computer.
2. How do I format my brand new hard drive with the TU3-S35?
 1. For Windows 7/Vista, right click on Computer and select Manage. When the Computer Management screen appears, click on Disk Management. Right click on the hard drive and click New Simple Volume. Follow the New Simple Volume Wizard and then click Finish.
 2. For Windows XP, go to Start → Settings → Control Panel → Administrative Tools → Computer Management → Disk Management. If the Initialize and Convert Disk Wizard appears, click Cancel. Right click the Unknown drive, click Initialize and then click OK. Right click on the unallocated region of the hard drive and select New Partition. Follow the New Partition Wizard instructions then click Finish. The hard drive will automatically start the formatting process.

Note: Make sure that the selected hard drive is not your C or D drive. Also make sure that the selected hard drive is connected to the TU3-S35.

3. My computer does not list any drives? What should I do?
 1. Verify that the device is installed properly. On Windows 7/Vista, right click on Computer, select Properties and then click Device Manager. Click on Disk Drives and verify that USB 3.0 MassStorage USB Device is listed. On Windows XP, right click on My Computer and select Properties. Click on Hardware and then Device Manager. Double click on Disk Drives and verify that USB 3.0 MassStorage USB Device is listed.
 2. If you are attaching a brand new hard drive, format the drive. Please refer to question 2 for more information.

If you still encounter problems or have any questions regarding the TU3-S35, please contact TRENDnet's Technical Support Department.

Certifications

This equipment has been tested and found to comply with FCC and CE Rules.

Operation is subject to the following two conditions:

- (1) This device may not cause harmful interference.
- (2) This device must accept any interference received. Including interference that may cause undesired operation.



Waste electrical and electronic products must not be disposed of with household waste. Please recycle where facilities exist. Check with you Local Authority or Retailer for recycling advice.



NOTE: THE MANUFACTURER IS NOT RESPONSIBLE FOR ANY RADIO OR TV INTERFERENCE CAUSED BY UNAUTHORIZED MODIFICATIONS TO THIS EQUIPMENT. SUCH MODIFICATIONS COULD VOID THE USER'S AUTHORITY TO OPERATE THE EQUIPMENT.

ADVERTENCIA

En todos nuestros equipos se mencionan claramente las características del adaptador de alimentación necesario para su funcionamiento. El uso de un adaptador distinto al mencionado puede producir daños físicos y/o daños al equipo conectado. El adaptador de alimentación debe operar con voltaje y frecuencia de la energía eléctrica domiciliar existente en el país o zona de instalación.



TRENDnet[®]

Product Warranty Registration

Please take a moment to register your product online.
Go to TRENDnet's website at <http://www.trendnet.com/register>