

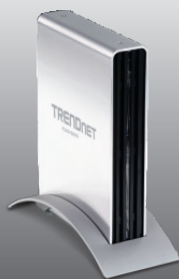


Guia de Instalação Rápida



TU3-S35
1.01

Português	1
1. Antes de Iniciar	1
2. Instalação de Hardware	2
3. Acessando Dispositivos de Armazenamento no TU3-S35	5
<hr/>	
Troubleshooting	6



Conteúdo da Embalagem

- TU3-S35
- Guia de Instalação Rápida Multilínguas
- CD-ROM (Guia do Usuário)
- Cabo USB 3.0 Tipo A para Tipo B (1,8m, 6ft)
- Cabo de Alimentação
- Adaptador de Tensão Externo (12V DC, 2A)
- Parafusos para montagem do HD
- Base de montagem

Requisitos Mínimos do Sistema

- Porta USB: 3.0, 2.0 ou 1.1
- HD interno SATA I/II
- Drive de CD-ROM
- Chave Phillips

Compatibilidade com Sistemas Operacionais:	CPU	Memória
Windows 7 (32/64-bit)	1GHz ou superior	1GB RAM ou superior
Windows Vista (32/64-bit)	800MHz ou superior	512MB RAM ou superior
Windows XP (32/64-bit)/ 2000 / ME / 98SE	300MHz ou superior	256MB RAM ou superior
Mac OS X (10.6)	Intel Processor	1GB RAM ou superior
Mac OS X (10.5)	867MHz ou superior	512MB RAM ou superior
Mac OS X (10.4)	333MHz ou superior	256MB RAM ou superior

Nota:

- 1 .HD não incluso.
- 2 .Alguns sistemas operacionais não suportam USB 3.0.

1. Desaparafuse e retire a tampa do dispositivo.



2. Conecte o cabo de dados SATA e o conector de alimentação ao HD SATA.



3. Utilize os parafusos fornecidos para fixar o HD ao TU3-S35.



4. Reposicione a tampa e fixe-a com os 4 parafusos.



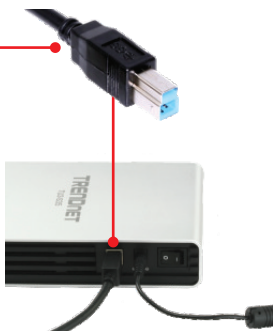
5. Conecte o adaptador de tensão ao TU3-S35.



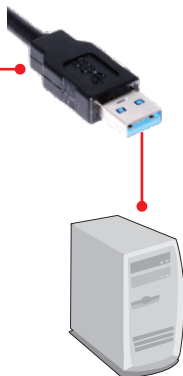
6. Insira o cabo de alimentação no adaptador de tensão e então a uma tomada elétrica.



7. Conecte a ponta tipo B do cabo USB no TU3-S35.



8. Conecte a ponta tipo A do cabo USB em uma porta USB disponível em seu computador.



9. Mova a chave de Power para a posição ON.



10. Os drivers serão instalados automaticamente.

Nota:

É recomendável que antes você formate o novo HD. Favor recorrer à pergunta 2 na seção de Troubleshooting para mais informações.

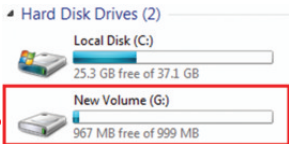
Sua instalação agora está completa.

Nota:

Para Windows 2000, ME, 98SE and Mac OS X (10.4~10.6), favor recorrer ao guia do usuário no CD-ROM.

Windows 7/Vista/XP

1. Faça duplo clique em Computador (Computer) ou Meu Computador (My Computer). Um drive será listado em Drive de HD (Hard Disk Drive).



Agora sua instalação está completa.

Para informações detalhadas sobre esta e outras configurações avançadas do TU3-S35, favor recorrer ao Guia do Usuário incluído no CD-ROM de Utilitários & Driver ou ao website da TRENDnet em www.trendnet.com

Registre Seu Produto

Para garantir o alto nível do serviço e suporte ao consumidor, por favor tire um minuto para registrar seu produto Online em: www.trendnet.com/register Agradecemos por ter escolhido TRENDnet

1. Meu computador não reconhece o TU3-S35. O que devo fazer?
 1. Verifique se seu computador atende aos requisitos mínimos conforme listado na seção 1.
 2. Certifique-se de ter conectado a alimentação na unidade e o cabo de alimentação a uma tomada.
 3. Tente conectar o dispositivo em uma outra porta USB de seu computador.
2. Como eu formato meu novo HD?
 1. Em Windows 7/Vista, clique com o botão direito em Computador (Computer) e selecione Gerenciar (Manage). Ao aparecer a tela de gerenciamento do computador, clique em Gerenciamento do Disco (Disk Management). Clique com botão direito no HD e clique Novo Volume Simples (New Simple Volume). Siga o assistente e então clique Finalizar (Finish).
 2. Em Windows XP, vá para Iniciar (Start) -> Configurações (Settings) -> Painel de Controle (Control Panel) -> Ferramentas Administrativas (Administrative Tools) -> Gerenciamento do Computador (Computer Management) -> Gerenciamento do Disco (Disk Management). Se o Assistente de Inicialização e Conversão de Disco (Initialize and Convert Disk Wizard) aparecer clique Cancelar (Cancel). Clique com botão direito o drive desconhecido (Unknown drive), clique Inicializar (Initialize) e então clique OK. Clique com o botão direito do mouse sobre a região não alocada do disco rígido e selecione Nova Partição (New Partition). Siga as instruções do Assistente de Nova Partição (New Partition) e então clique Finalizar (Finish). O HD iniciará automaticamente processo de formatação.

Nota: Certifique-se de que o HD selecionado não é seu drive C ou D. Certifique-se ainda de que o HD selecionado está conectado ao TU3-S35.

3. Meu computador não relaciona nenhum drive. O que devo fazer?
 1. Certifique-se de que o dispositivo está corretamente instalado. Em Windows 7/Vista, clique com botão direito em Computador (Computer), selecione propriedades (properties) e então clique Gerenciar Dispositivo (Device Manager). Clique em Drives de Disco (Disk Drives) e verifique se Dispositivo de Armazenamento USB 3.0 (USB 3.0 MassStorage USB Device) está listado. Em Windows XP, clique com botão direito em Meu Computador - Propriedades (My Computer Properties). Clique em Hardware e então Gerenciar Dispositivo (Device Manager). Faça duplo clique em Drives de Disco (Disk Drives) e confirme se Dispositivo de Armazenamento USB 3.0 (USB 3.0 Mass Storage USB Device) está listado.
 2. Se você está instalando um novo HD, formate-o. Favor recorrer à pergunta 2 para mais informações.

Se você ainda encontrar dificuldades ou tiver quaisquer perguntas relativas ao TU3-S35 favor contactar o Departamento de Suporte Técnico da TRENDnet.

Certifications

This equipment has been tested and found to comply with FCC and CE Rules.

Operation is subject to the following two conditions:

- (1) This device may not cause harmful interference.
- (2) This device must accept any interference received. Including interference that may cause undesired operation.



Waste electrical and electronic products must not be disposed of with household waste. Please recycle where facilities exist. Check with you Local Authority or Retailer for recycling advice.



NOTE: THE MANUFACTURER IS NOT RESPONSIBLE FOR ANY RADIO OR TV INTERFERENCE CAUSED BY UNAUTHORIZED MODIFICATIONS TO THIS EQUIPMENT. SUCH MODIFICATIONS COULD VOID THE USER'S AUTHORITY TO OPERATE THE EQUIPMENT.

ADVERTENCIA

En todos nuestros equipos se mencionan claramente las características del adaptador de alimentación necesario para su funcionamiento. El uso de un adaptador distinto al mencionado puede producir daños físicos y/o daños al equipo conectado. El adaptador de alimentación debe operar con voltaje y frecuencia de la energía eléctrica domiciliar existente en el país o zona de instalación.



Product Warranty Registration

Please take a moment to register your product online.
Go to TRENDnet's website at <http://www.trendnet.com/register>