



Руководство по быстрой установке 

TU2-PCLINK
TU2-PMLINK
1.01

Table of Contents

Русский	1
1. Что нужно сделать в самом начале	1
2. Порядок установки	3
3. Использование программы Utility	4
4. Краткое справочное руководство	6
Technical Specifications	9
Troubleshooting	10

1. Что нужно сделать в самом начале

ENGLISH



Содержимое упаковки

- TU2-PCLINK/TU2-PMLINK
- Руководство по быстрой установке на нескольких языках

FRANÇAIS

Системные требования

- ЦП: 300 МГц или выше/ 800 МГц или выше (Windows Vista) /1ГГц или выше (Windows 7)
- Память: 256 МБ или более/ 512 МБ или более (Windows Vista)/1GB RAM или более (Windows 7)
- Компьютер с портом USB 1.1 или 2.0
- Windows 7(32/64-bit)/ Vista(32/64-bit)/ 2000/XP(32/64-bit) (TU2-PCLINK)
- Windows 7(32/64-bit)/ Vista(32/64-bit)/ 2000/XP(32/64-bit), Mac OS X (10.4~10.6)(TU2-PMLINK)

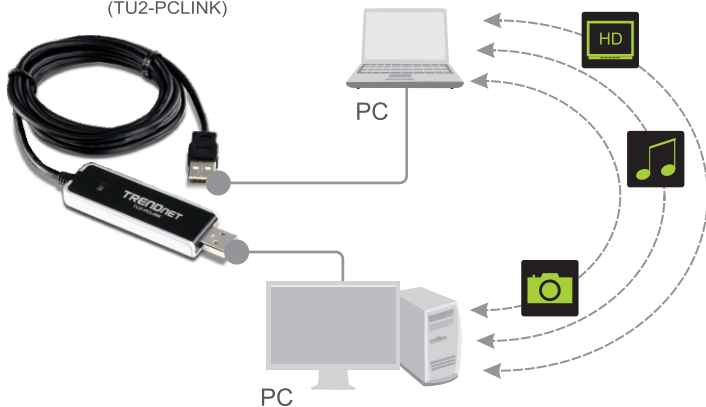
DEUTSCH

ESPAÑOL

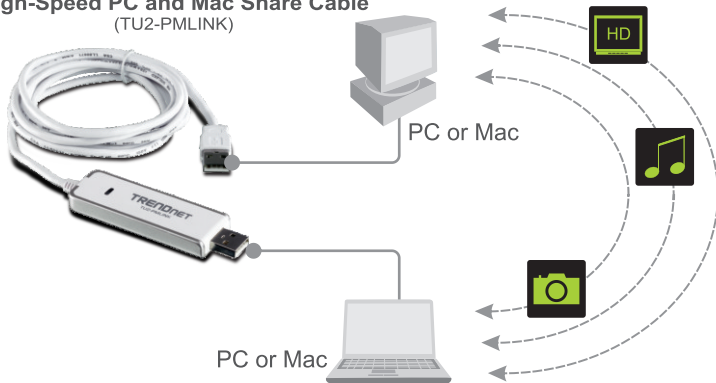
РУССКИЙ

Применение

High-Speed PC-to-PC Share Cable (TU2-PCLINK)



High-Speed PC and Mac Share Cable (TU2-PMLINK)



ENGLISH

FRANÇAIS

DEUTSCH

ESPAÑOL

РУССКИЙ

Установка оборудования

1. Подключите TU2-PCLINK/TU2-PMLINK к компьютеру.



2. Драйверы установятся автоматически.

3. Повторите шаги 1-2 на втором компьютере.



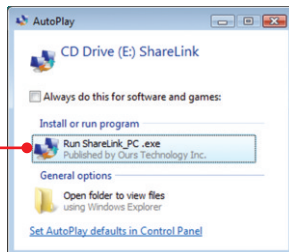
Установка завершена.

Зарегистрируйте свой продукт

Для того, чтобы воспользоваться сервисным обслуживанием и поддержкой на высшем уровне, предлагаем вам зарегистрировать свой продукт в режиме онлайн здесь: <http://www.trendnet.ru/products/registration.php>
Благодарим Вас за то, что Вы выбрали TRENDnet

Для пользователей Windows

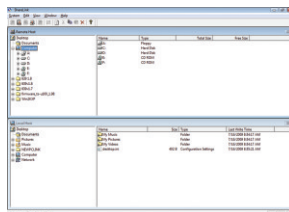
1. Нажмите **Run ShareLink_PC.exe**
(только для Windows Vista).



2. Нажмите сюда, чтобы начать.



3. При помощи мыши перетащите файл с локального компьютера на удаленный. Файлы можно перетащить и в обратном направлении.



Внимание: Подробнее об утилите ShareLink см. в разделе **4. Краткое справочное руководство.**

Для пользователей Mac

1. Двойным щелчком выберите значок ShareLink. Значок появится на Рабочем столе.



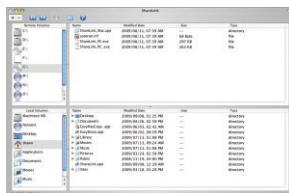
ShareLink

2. Дважды щелкните на значке ShareLink_Mac.



ShareLink_Mac





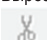
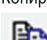
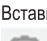


3. При помощи мыши перетащите файлы с локального диска на удаленный. Файлы можно перетащить и в обратном направлении.

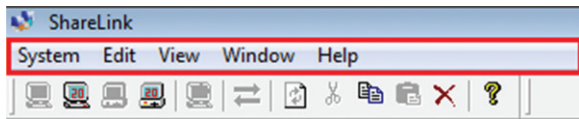


Внимание: Подробнее об утилите ShareLink см. в разделе **4. Краткое справочное руководство.**

Для пользователей Windows







Значок	Описание
Значки состояния USB 	Если компьютер оснащен портом USB 2.0, будет выделен значок USB 2.0, а значок USB 1.1 будет затенен. Если компьютер оснащен портом USB 1.1, будет выделен значок USB 1.1, а значок USB 2.0 будет затенен.
Только для чтения 	Значок указывает, что активирован режим "Только для чтения".
TX/RX 	Значок указывает, что идет передача данных между локальным и удаленным компьютерами.
Обновить 	Обновление окон ShareLink.
Вырезать 	Вырезать выбранный файл или папку
Копировать 	Копировать выбранный файл или папку
Вставить 	Вставить выбранный файл или папку
Удалить 	Удалить выбранный файл или папку
О программе 	Отображает информацию о программе ShareLink Utility



Функции меню	Параметры	Описание
Система	Настройка	Включить/выключить режим "Только для чтения"
	Выйти	Выход из программы ShareLink
Правка	Вырезать	Вырезать выбранный файл или папку
	Копировать	Копировать выбранный файл или папку
	Вставить	Вставить выбранный файл или папку
	Удалить	Удалить выбранный файл или папку
Вид	Инструментов	Показать/скрыть панель инструментов
	Панель	Показать/скрыть панель инструментов
	Крупные значки	Отображение файлов и папок на удаленном и локальном компьютере в виде крупных значков.
	Мелкие значки	Отображение файлов и папок на удаленном и локальном компьютере в виде мелких значков.
	Список	Отображение файлов и папок на удаленном и локальном компьютере в виде списка.
	Таблица	Отображение файлов и папок на удаленном и локальном компьютере в виде таблицы.
	Обновить	Обновление окон локального и удаленного компьютеров.
Окно	Каскад	Расположение окон удаленного и локального компьютеров каскадом.
	Мозаика	Расположение окон удаленного и локального компьютеров рядом.
	Разделить	Разделение окна на две части для одновременного отображения окон удаленного и локального компьютеров.
	Локальный компьютер	Делает активным окно локального компьютера.
	Удаленный компьютер	Делает активным окно Удаленного компьютера
Справка	О ShareLink	Отображает информацию о программе ShareLink Utility

Для пользователей Mac



Значок	Описание
Назад	Переход назад
Вперед	Переход вперед
Значок USB локального и удаленного компьютеров 	Значок слева указывает на локальный компьютер. Значок справа указывает на удаленный компьютер. При подключении TU2-PMLINK к порту USB 2.0 отображается "2.0".
Передача данных 	Значок указывает, что идет передача данных между локальным и удаленным компьютерами. Если данные не передаются, значок затемняется серым.
Новая папка 	Создать новую папку.
О программе 	Отображает информацию о программе ShareLink Utility

ShareLink Edit Window

Функции меню	Параметры	Описание
О ShareLink	Настройка	Включить/выключить режим "Только для чтения"
	Выйти	Выход из программы ShareLink
Правка	Вырезать	Вырезать выбранный файл или папку
	Копировать	Копировать выбранный файл или папку
	Вставить	Вставить выбранный файл или папку
	Удалить	Переместить выделенные файлы и папки в Корзину
	Выделить все	Выбрать все файлы в активном окне
Окно	Свернуть	Minimizes the ShareLink program.

Technical Specifications

Interface	USB Type A Female
Standard	USB 2.0
Power Mode	USB Bus Powered
Data Rate	Up to 160Mbps
Diagnostic LEDs	Green Solid Light: The TU2-PCLINK/TU2-PMLINK is connected to at least one computer. Green Flashing Light: Data is being transferred.
Cable Length	1.8m (6ft)
Housing	ABS (plastic)
Operating Systems	TU2-PCLINK: Windows 7/ Vista/ XP/ 2000 TU2-PMLINK: Windows 7/ Vista/ XP/ 2000, Mac OS X (10.4~10.6)
Power Consumption	1W
Dimensions	80 x 25 x 9 mm (3.14 x 0.98 x 0.35in.)
Weight	50g (1.76 oz.)
Temperature	Operating: 0° C ~ 50° C (32° F ~ 122° F) Storage: -40° C ~ 55° C (-40° F ~ 131° F)
Humidity	10% ~ 95%, non-condensing
Certifications	CE, FCC

The installation menu does not appear automatically after I connect the TU2-PCLINK/TU2-PMLINK to my computer. What should I do?

For Windows 2000/XP, if the installation menu does not appear automatically, double-click on My Computer. Then double click on ShareLink. For Windows Vista/7, if the installation menu does not appear automatically, double-click on Computer. Then double-click on ShareLink.

My computer does not detect the TU2-PCLINK/TU2-PMLINK. What should I do?

1. Make sure your computer meets the minimum requirements as specified in Section 1 of this quick installation guide.
2. Connect the TU2-PCLINK/TU2-PMLINK into a different USB port on your computer.

If you still encounter problems or have any questions regarding the **TU2-PCLINK/TU2-PMLINK**, please contact TRENDnet's Technical Support Department.

Limited Warranty

TRENDnet warrants its products against defects in material and workmanship, under normal use and service, for the following lengths of time from the date of purchase.

TU2-PCLINK/TU2-PMLINK - 2 Years Limited Warranty AC/DC Power Adapter, Cooling Fan and Power Supply carry a 1 year limited warranty

If a product does not operate as warranted during the applicable warranty period, TRENDnet shall reserve the right, at its expense, to repair or replace the defective product or part and deliver an equivalent product or part to the customer. The repair/replacement unit's warranty continues from the original date of purchase. All products that are replaced become the property of TRENDnet. Replacement products may be new or reconditioned. TRENDnet does not issue refunds or credit. Please contact the point-of-purchase for their return policies.

TRENDnet shall not be responsible for any software, firmware, information, or memory data of customer contained in, stored on, or integrated with any products returned to TRENDnet pursuant to any warranty.

There are no user serviceable parts inside the product. Do not remove or attempt to service the product by any unauthorized service center. This warranty is voided if (i) the product has been modified or repaired by any unauthorized service center, (ii) the product was subject to accident, abuse, or improper use (iii) the product was subject to conditions more severe than those specified in the manual.

Warranty service may be obtained by contacting TRENDnet within the applicable warranty period and providing a copy of the dated proof of the purchase. Upon proper submission of required documentation a Return Material Authorization (RMA) number will be issued. An RMA number is required in order to initiate warranty service support for all TRENDnet products. Products that are sent to TRENDnet for RMA service must have the RMA number marked on the outside of return packages and sent to TRENDnet prepaid, insured and packaged appropriately for safe shipment. Customers shipping from outside of the USA and Canada are responsible for return shipping fees. Customers shipping from outside of the USA are responsible for custom charges, including but not limited to, duty, tax, and other fees.

WARRANTIES EXCLUSIVE: IF THE TRENDNET PRODUCT DOES NOT OPERATE AS WARRANTED ABOVE, THE CUSTOMER'S SOLE REMEDY SHALL BE, AT TRENDNET'S OPTION, REPAIR OR REPLACE. THE FOREGOING WARRANTIES AND REMEDIES ARE EXCLUSIVE AND ARE IN LIEU OF ALL OTHER WARRANTIES, EXPRESSED OR IMPLIED, EITHER IN FACT OR BY OPERATION OF LAW, STATUTORY OR OTHERWISE, INCLUDING WARRANTIES OF MERCHANTABILITY AND FITNESS FOR A PARTICULAR PURPOSE. TRENDNET NEITHER ASSUMES NOR AUTHORIZES ANY OTHER PERSON TO ASSUME FOR IT ANY OTHER LIABILITY IN CONNECTION WITH THE SALE, INSTALLATION MAINTENANCE OR USE OF TRENDNET'S PRODUCTS.

TRENDNET SHALL NOT BE LIABLE UNDER THIS WARRANTY IF ITS TESTING AND EXAMINATION DISCLOSE THAT THE ALLEGED DEFECT IN THE PRODUCT DOES NOT EXIST OR WAS CAUSED BY CUSTOMER'S OR ANY THIRD PERSON'S MISUSE, NEGLIGENCE, IMPROPER INSTALLATION OR TESTING, UNAUTHORIZED ATTEMPTS TO REPAIR OR MODIFY, OR ANY OTHER CAUSE BEYOND THE RANGE OF THE INTENDED USE, OR BY ACCIDENT, FIRE, LIGHTNING, OR OTHER HAZARD.

LIMITATION OF LIABILITY: TO THE FULL EXTENT ALLOWED BY LAW TRENDNET ALSO EXCLUDES FOR ITSELF AND ITS SUPPLIERS ANY LIABILITY, WHETHER BASED IN CONTRACT OR TORT (INCLUDING NEGLIGENCE), FOR INCIDENTAL, CONSEQUENTIAL, INDIRECT, SPECIAL, OR PUNITIVE DAMAGES OF ANY KIND, OR FOR LOSS OF REVENUE OR PROFITS, LOSS OF BUSINESS, LOSS OF INFORMATION OR DATE, OR OTHER FINANCIAL LOSS ARISING OUT OF OR IN CONNECTION WITH THE SALE, INSTALLATION, MAINTENANCE, USE, PERFORMANCE, FAILURE, OR INTERRUPTION OF THE POSSIBILITY OF SUCH DAMAGES, AND LIMITS ITS LIABILITY TO REPAIR, REPLACEMENT, OR REFUND OF THE PURCHASE PRICE PAID, AT TRENDNET'S OPTION. THIS DISCLAIMER OF LIABILITY FOR DAMAGES WILL NOT BE AFFECTED IF ANY REMEDY PROVIDED HEREIN SHALL FAIL OF ITS ESSENTIAL PURPOSE.

Governing Law: This Limited Warranty shall be governed by the laws of the state of California.

Some TRENDnet products include software code written by third party developers. These codes are subject to the GNU General Public License ("GPL") or GNU Lesser General Public License ("LGPL").

Go to <http://www.trendnet.com/gpl> or <http://www.trendnet.com> Download section and look for the desired TRENDnet product to access to the GPL Code or LGPL Code. These codes are distributed WITHOUT WARRANTY and are subject to the copyrights of the developers. TRENDnet does not provide technical support for these codes. Please go to <http://www.gnu.org/licenses/gpl.txt> or <http://www.gnu.org/licenses/lgpl.txt> for specific terms of each license.

PWP05202009v2

Certifications

This equipment has been tested and found to comply with FCC and CE Rules.

Operation is subject to the following two conditions:

- (1) This device may not cause harmful interference.
- (2) This device must accept any interference received. Including interference that may cause undesired operation.



Waste electrical and electronic products must not be disposed of with household waste. Please recycle where facilities exist. Check with you Local Authority or Retailer for recycling advice.



NOTE: THE MANUFACTURER IS NOT RESPONSIBLE FOR ANY RADIO OR TV INTERFERENCE CAUSED BY UNAUTHORIZED MODIFICATIONS TO THIS EQUIPMENT. SUCH MODIFICATIONS COULD VOID THE USER'S AUTHORITY TO OPERATE THE EQUIPMENT.

ADVERTENCIA

En todos nuestros equipos se mencionan claramente las características del adaptador de alimentación necesario para su funcionamiento. El uso de un adaptador distinto al mencionado puede producir daños físicos y/o daños al equipo conectado. El adaptador de alimentación debe operar con voltaje y frecuencia de la energía eléctrica domiciliar existente en el país o zona de instalación.



TRENDnet[®]

Product Warranty Registration

Please take a moment to register your product online.
Go to TRENDnet's website at <http://www.trendnet.com/register>