

TU2-H5PI

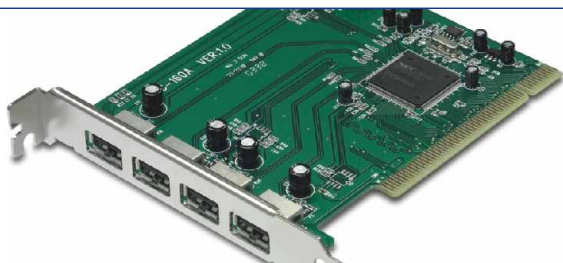
5-port USB 2.0 Host PCI Card
Quick Installation Guide

Guide d'installation rapide de
la carte PCI TU2-H5PI USB 2.0 à 5 ports

Anleitung zur Schnellinstallation der
5-Port USB-2.0 Host PCI-Karte TU2-H5PI

Guía de Instalación Rápida para
la Tarjeta PCI Anfitrión USB 2.0 de 5 puertos

Version 08.26.04



TRENDnet[®]
TRENDware, USA
What's Next in Networking

Table of Contents

Español	1
1. Preparación para la instalación	1
2. Detalles del producto	2
3. Instalación del Hardware	3
4. Instalación del Software	4
5. Instalación de la unidad	6
6. Verificar la instalación	11
Troubleshooting	14

1. Preparación para la instalación

Verificación de los contenidos del paquete

Verifique que su caja contiene todo lo que incluimos en ella:



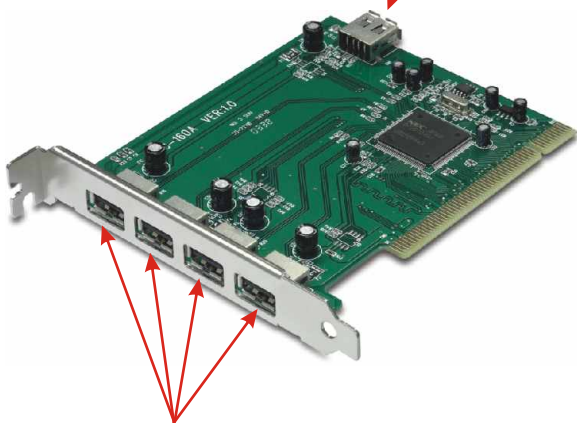
Requisitos mínimos del sistema

1. Procesador Pentium de 300Mhz o de mayor velocidad con al menos 64MB de RAM
2. Sistema con una ranura PCI de 32 bits disponible
3. Windows XP, 2000, ME, 98SE, o Mac OS X o una versión posterior

2. Detalles del producto

La Tarjeta PCI Anfitrión USB 2.0 tiene 5 puertos USB de alta velocidad.

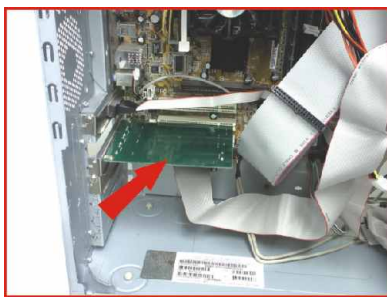
Un puerto USB 2.0 para la conexión del periférico USB



4 puertos USB 2.0 para la conexión de periféricos USB

3. Instalación del Hardware

1. Asegúrese de ejecutar la instalación del software **ANTES** de iniciar la instalación del hardware. Consulte la sección“4. Driver Installation” (4.Instalación del controlador)
2. Apague el PC y abra la caja para ver la tarjeta principal y las ranuras de expansión. (Consulte el manual de usuario de su PC si necesita ayuda para abrir la caja)
3. Introduzca la tarjeta PCI USB en una de las ranuras PCI libres de la tarjeta principal.



4. Cierre la caja de su PC y proceda a reiniciar el PC.

4. Instalación del Software

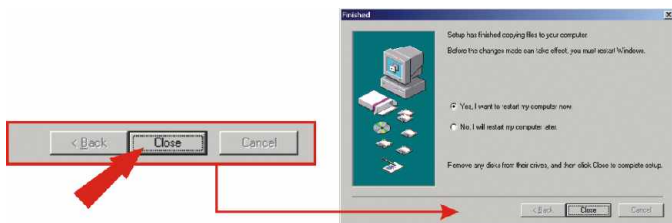
Windows 98SE/ME/2000/XP

1. Introduzca el CD-ROM del controlador TU2-H5PI en la unidad de CD-ROM de su PC.
2. Haga un doble clic en el icono “**My computer**” (**Mi PC**) en el escritorio de Windows.
3. Haga un doble clic en la unidad “**CD ROM**”, a continuación en la carpeta “**Driver**” (**Controlador**) y luego en la carpeta “**Windows**”.
4. Haga un doble clic en el nombre de archivo “**U2v2_062.exe**” para instalar el controlador USB 2.0 para Windows.



NOTA: La Tarjeta PCI anfitrión USB 2.0 TRENDnet de ha sido examinada en su totalidad para su compatibilidad con los sistemas operativos de Windows y ha sido aprobada para su funcionalidad. Para Windows XP, usted uera un mensaje le recordará que “not passed Windows Logo testing” (no ha pasado la prueba de logotipo de Windows). Haga un clic en Continue Anyway (Continuar de todas formas).

5. Seleccione “No, I will restart my computer later” (No, reiniciaré mi PC más tarde) y pulse **Close (Cerrar)**.



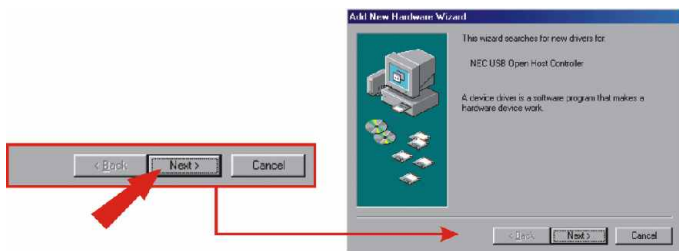
6. Apague el PC, instale el adaptador de acuerdo con el **Hardware Installation (Instalación del hardware)**, a continuación reinicie el PC.

5. Instalación de la unidad

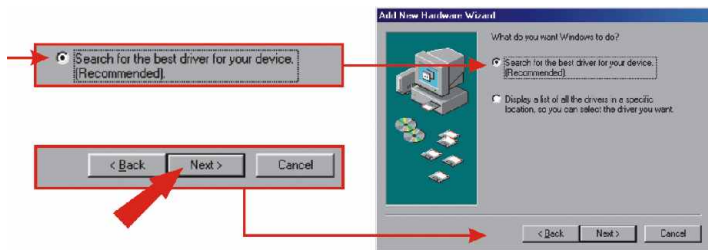
Windows 98SE

Después de reiniciar su PC, le aparecerá “**Add New Hardware Wizard**” (**Asistente para añadir nuevo hardware**). Windows 98SE detectará automáticamente el nuevo hardware instalado, y le pedirá que instale el controlador USB para el TU2-H5PI.

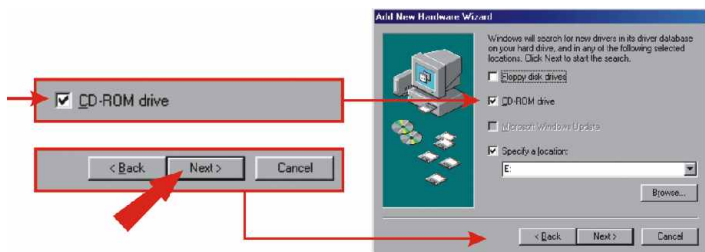
1. Haga un clic en **Next (Siguiente)**.



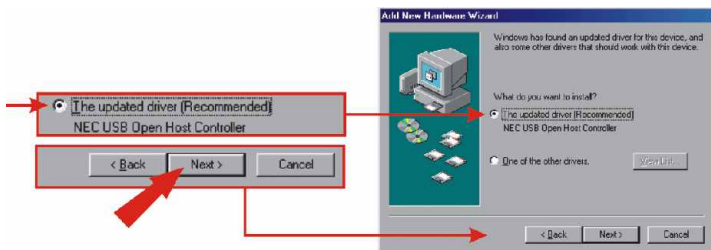
2. Seleccione “Search for the best driver for your device” (Buscar el mejor controlador para el dispositivo). Haga un clic en **Next (Siguiente)**.



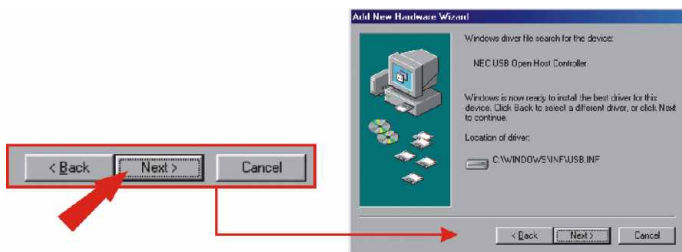
3. Seleccione “CD-ROM drive” (Unidad de CD-ROM). Haga un clic en **Next (Siguiete)**.



4. Seleccione “The updated driver” (Unidad actualizada) (recomendado). Haga un clic en **Next (Siguiete)**.



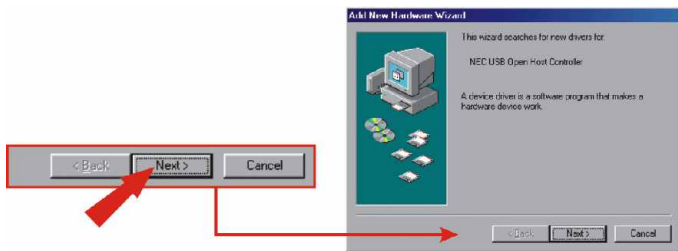
5. Haga un clic en **Next (Siguiete)**.



6. Introduzca el CD-ROM de Windows 98SE en la unidad de CD-ROM de su PC.



7. Haga un clic en **OK**.



8. Repita los pasos del 4 al 7.

¡Felicidades!
La instalación ya está completa.

Nota: Reinicie su PC para que los cambios realizados hagan efecto. Si usted desea verificar que la tarjeta TU2-H5PI ha sido instalada correctamente para su Windows, vaya a la sección Verify Installation (Verificar la instalación).

Windows ME/2000

Después de reiniciar su PC, le aparecerá la pantalla “Found New Hardware” (Nuevo hardware encontrado). Windows Me/2000 la detectará automáticamente e instalará el controlador USB 2.0 para la TU2-H5PI.

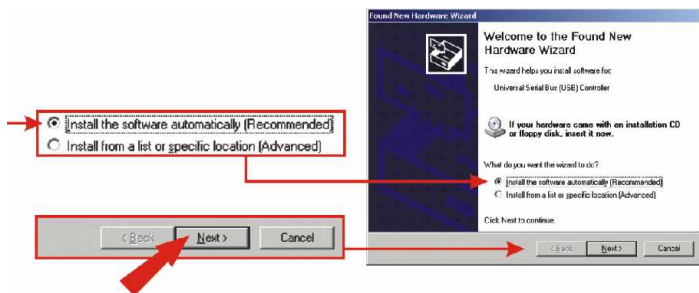
¡Felicidades!
La instalación ya está completa.

Nota: Si usted desea verificar que la tarjeta TU2-H5PI ha sido instalada correctamente para su Windows, vaya a la sección Verify Installation (Verificar la instalación).

Windows XP

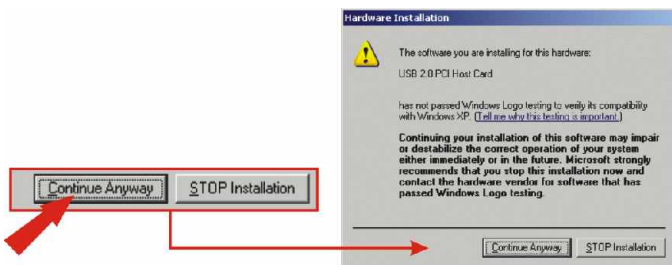
Después de reiniciar su PC, le aparecerá la pantalla “Found New Hardware” (Nuevo hardware encontrado). Windows la detectará automáticamente e instalará el controlador USB 2.0 para la TU2-H5PI.

1. Seleccione “Install the software automatically” (Instalar el software automáticamente) (Recomendado). Haga un clic en **Next (Siguiente)**.

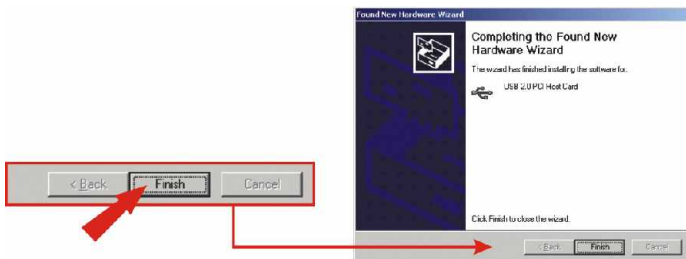


Nota: Si usted desea verificar que el TU2-H5PI ha sido instalado correctamente para Windows, vaya a la sección Verify Installation (Verificar instalación).

2. Haga un clic en **Continue Anyway (Continuar de todas formas)**.



3. Pulse **Finish (Finalizar)** para instalar la Tarjeta Anfitrión PCI USB 2.0



4. Repita los pasos del 1 al 3 para instalar el dispositivo Root Hub (Concentrador raíz) USB 2.0.

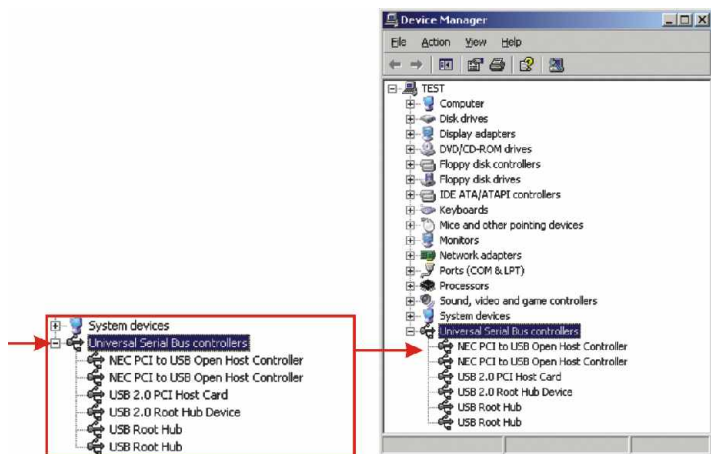
¡Felicidades!
La instalación ya está completa.

Nota: Si usted desea verificar que la tarjeta TU2-H5PI ha sido instalada correctamente para Windows, vaya a la sección Verify Installation (Verificar instalación).

6. Verificar la instalación

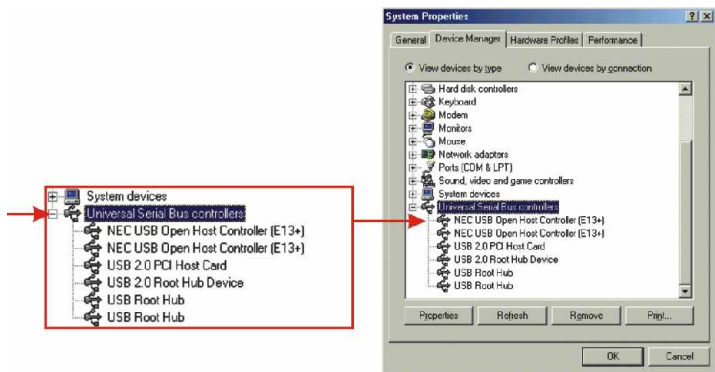
Windows 98SE

1. Haga clic en **Start (Inicio)**, después haga un clic en **Settings (Configuración)**, y por último, haga clic en **Control Panel (Panel de Control)**.
2. Haga doble clic en el icono **System (Sistema)** y después haga clic en la pestaña **Device Manager (Administrador de dispositivos)**.
3. Extienda el encabezado "Universal Serial Bus controller" (Controlador Bus serie universal) para comprobar que el **Universal Serial Bus controller (controlador Bus serie universal)** ha sido instalado.



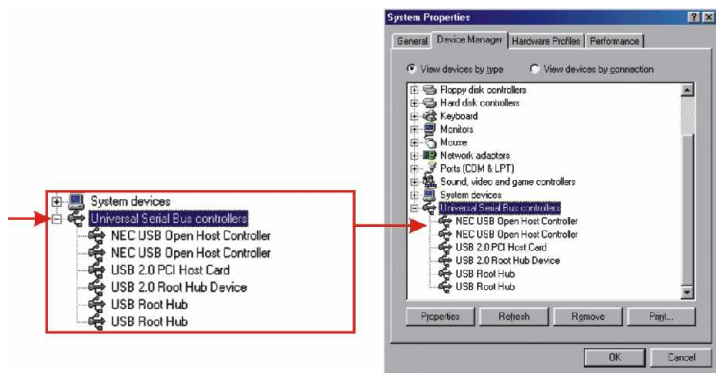
Windows ME

1. Haga clic en **Start (Inicio)**, después haga un clic en **Settings (Configuración)**, y por último, haga un clic en **Control Panel (Panel de Control)**.
2. Haga doble clic en el icono **System (Sistema)** y después haga clic en la pestaña **Device Manager (Administrador de dispositivos)**.
3. Extienda el encabezado “Universal Serial Bus controller” (Controlador Bus serie universal) para comprobar que el **Universal Serial Bus controller (controlador Bus serie universal)** ha sido instalado.



Windows 2000/XP

1. Haga un clic en **Start (Inicio)** y después en **Control Panel (Panel de Control)**.
2. Haga doble clic en el icono **System (Sistema)**. En la pestaña Hardware, haga un clic en **Device Manager (Administrador de dispositivos)**.
3. Extienda el encabezado “Universal Serial Bus controller” (Controlador Bus serie universal) para comprobar que el **Universal Serial Bus controller (controlador Bus serie universal)** ha sido instalado.



Troubleshooting

Q1. Can I connect or disconnect the USB cable while the computer is on?

A1. Yes, you can connect or disconnect the USB cable, or any external USB device while the computer is on, because the USB interface is Plug-and-Play and hot-pluggable.

Q2. I have a USB 1.1 cable. Can it work with USB 2.0 devices?

A2. Yes, it works but it may cause problems for connecting high-speed USB 2.0 external peripherals. Therefore it is recommended that you use certified USB 2.0 cable.

Q3. After successful installation of the TU2-H5PI USB 2.0 PCI Card, I connected my external USB device to the USB port, but it doesn't seem to work. What should I do?

A3. If you have an external AC power adapter comes with the external USB device, connect the AC power adapter to the device and power on the device. Also make sure that you have installed the correct driver for your external USB device in Windows.

If you have any questions regarding the TU2-H5PI USB 2.0 PCI Card, please contact Trendware Technical Support Department.

Contact Technical Support

Telephone: +1-310-626-6252
Fax: +1-310-626-6267
Website: www.TRENDNET.com
E-mail: support@trendware.com

Technical Support Hours

7:00AM ~ 6:00PM, Monday through Friday
Pacific Standard Time (except holidays)

Certifications

This equipment has been tested and found to comply with Part 15 of the FCC Rules. Operation is subject to the following two conditions:

- (1) This device may not cause harmful interference.
- (2) This device must accept any interference received.
Including interference that may cause undesired operation.

This equipment is in compliance with the requirements of the following regulations: EN 55 022:
CLASS B



TRENDnet[®]

TRENDware, USA

What's Next in Networking

Product Warranty Registration

Please take a moment to register your product online.
Go to TRENDware's website at <http://www.TRENDNET.com>

TRENDware International, Inc.
3135 Kashiwa Street
Torrance, CA 90505

<http://www.TRENDNET.com>