

TU2-H4PC

4-port USB 2.0 4-Port CardBus Adapter
Quick Installation Guide

Guide d'installation rapide de
l'adaptateur CardBus USB 2.0 à 4 ports

Anleitung zur Schnellinstallation des
USB 2.0 4-Port CardBus-Adapters

Guía de Instalación Rápida para
el Adaptador CardBus de 4 puertos USB 2.0 de 4 puertos

Version 09.02.04



TRENDnet[®]
TRENDware, USA
What's Next in Networking

Table of Contents

Español	1
1. Preparación para la instalación	1
2. Detalles del producto	2
3. Instalación del Hardware	3
4. Instalación de la unidad	4
5. Verificar la instalación	9
Troubleshooting	12

1. Preparación para la instalación

Verificación de los contenidos del paquete

Verifique que su caja contiene todo lo que incluimos en ella:



Requisitos mínimos del sistema

1. Procesador Pentium 266Mhz o superior
2. 64MB de RAM o superior
3. Una ranura Tipo II CardBus de 32 bits disponible
4. Windows XP, 2000, ME, 98SE, o Mac OS 10.1 o superior

2. Detalles del producto

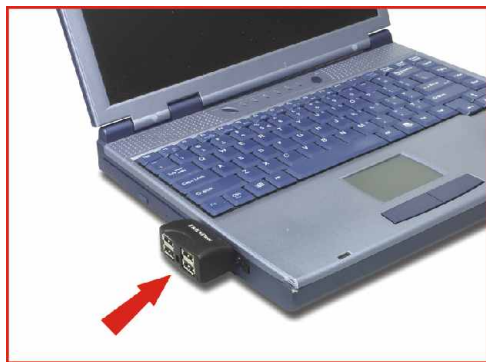
El Adaptador CardBus de 4 puertos USB 2.0 tiene 4 puertos USB de alta velocidad.



4 puertos USB 2.0 para la conexión de periféricos USB

3. Instalación del Hardware

1. Encienda su PC portátil y asegúrese de que el programa de Windows se haya cargado correctamente.
2. Introduzca el TU2-H4PC en la ranura disponible de la Tarjeta en el PC.
3. Asegúrese de que el TU2-H4PC se introduzca por completo hasta el final de la ranura.



4. Su portátil deberá emitir el sonido de un pito que indica que el nuevo hardware ha sido instalado.

4. Instalación de la unidad

Windows 98SE/ME/2000/XP

Tras introducir el TU2-H4PC, le aparecerá en la pantalla "Found New Hardware Wizard" (Asistente para nuevo hardware encontrado). Windows lo detectará automáticamente, y le pedirá que instale el controlador USB 2.0 para el TU2-H4PC.

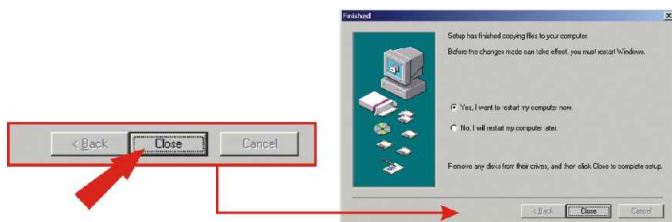
Nota: Haga clic en el botón cancelar (esto aplica para Windows 98SE/ME/2000/XP), instale primero el Controlador USB siguiendo las siguientes instrucciones:

1. Introduzca el CD-ROM del controlador TU2-H4PC en la unidad de CD-ROM de su PC.
2. Haga doble clic en el icono "My computer" (Mi PC) en el escritorio de Windows.
3. Haga doble clic en la unidad "CD ROM" y en la carpeta "Windows".
4. Haga doble clic en el icono "U2v2_062.exe" para instalar el controlador USB 2.0 de Windows.



NOTA: La Tarjeta PCI anfitrión USB 2.0 TRENDnet ha sido examinada en su totalidad para su compatibilidad con los Sistemas Operativos de Windows y ha sido aprobada para su funcionalidad.

5. Haga un click en **Close (Cerrar)** y reinicie su PC.



Windows XP/2000/Me

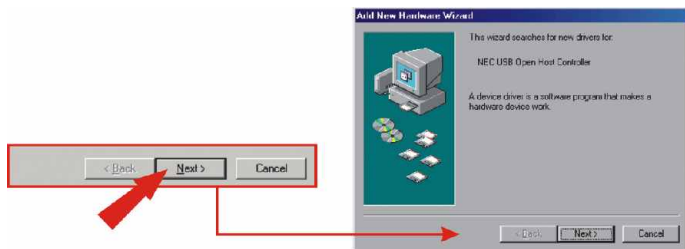
Después de reiniciar su PC, le aparecerá la pantalla "Found New Hardware" (Nuevo hardware encontrado). Windows XP/2000/Me detectará e instalará automáticamente el controlador USB 2.0 para el TU2-H4PC.

¡Felicidades!
La instalación ya está completa.

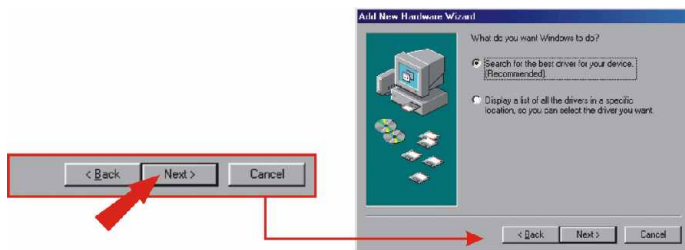
Nota: Si usted desea verificar que el TU2-H4PC ha sido instalado correctamente para su Windows, vaya a la sección **Verify Installation (Verificar la instalación)**.

Windows 98SE

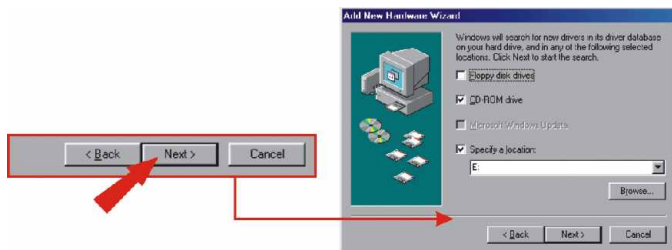
Después de reiniciar su PC, le aparecerá "Add New Hardware Wizard" (Asistente para añadir nuevo hardware). Windows 98SE lo detectará automáticamente, y le pedirá que instale el controlador USB para el TU2-H4PC.



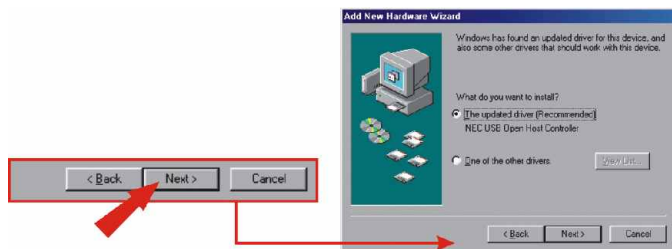
2. Haga un clic en **Next (Siguiente)**.



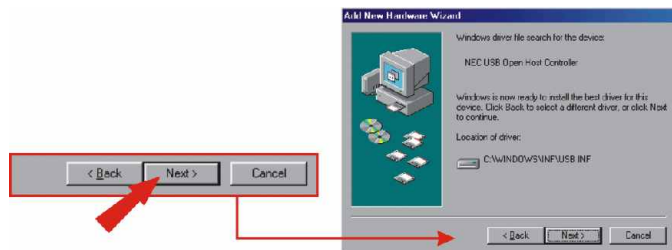
3. Haga un clic en **Next (Siguiente)**.



4. Haga un clic en **Next (Siguiente)**.



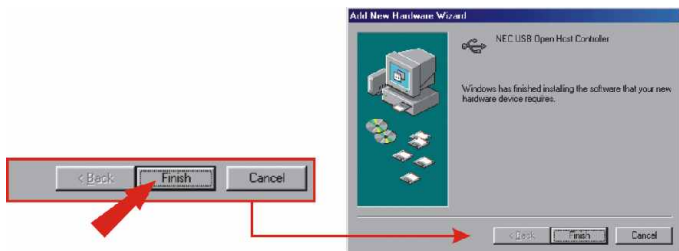
5. Haga un clic en **Next (Siguiente)**.



6. Introduzca el CD-ROM de Windows 98SE en la unidad de CD-ROM de su PC.



7. Haga un clic en **Finish (Finalizar)**.



8. Necesitará instalar otro **NEC USB Open Host Controller (Controlador anfitrión abierto USB NEC)**. Por favor repita los pasos del 1 al 7
9. Reinicie su PC para que los cambios realizados hagan efecto.

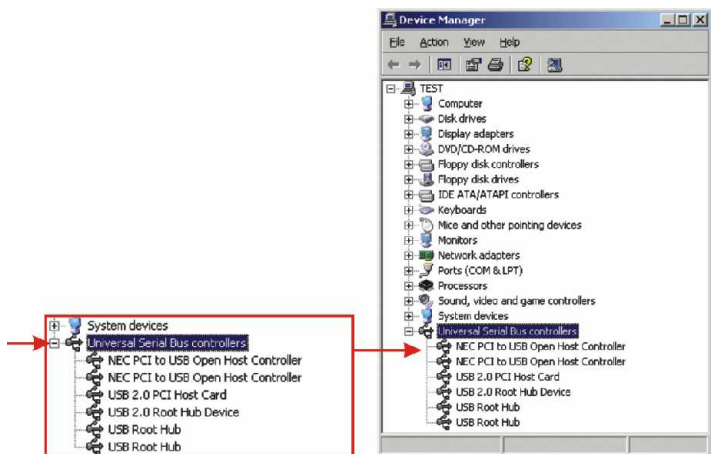
¡Felicidades!
La instalación ya está completa.

Nota: Si usted desea verificar que el TU2-H4PC ha sido instalado correctamente para su Windows, vaya a la sección **Verify Installation (Verificar la instalación)**.

5. Verificar la instalación

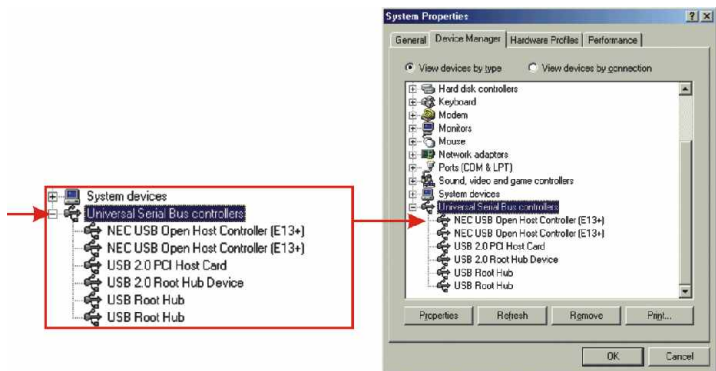
Windows 2000/XP

1. Haga clic en **Start (Inicio)** y después en **Control Panel (Panel de Control)**. Para Windows 2000, haga clic en **Start (Inicio)**, después seleccione **Settings (Configuración)**, y, por último, haga un clic en **Control Panel (Panel de Control)**.
2. Haga doble clic en el icono **System (Sistema)**. Haga un clic en la pestaña **Hardware** y a continuación haga un clic en el botón **Device Manager (Administrador de Dispositivos)**.
3. Extienda el encabezado “Universal Serial Bus controller” (Controlador Bus serie universal) para comprobar que el **Universal Serial Bus controller (controlador Bus serie universal)** ha sido instalado.



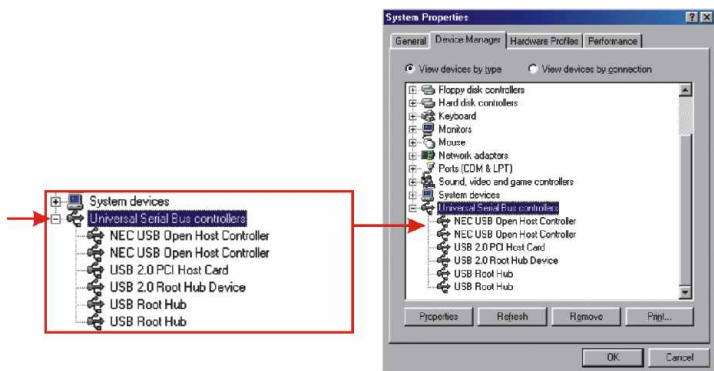
Windows ME

1. Haga un clic en **Start (Inicio)**, después haga clic en **Settings (Configuración)**, y por último, haga clic en **Control Panel (Panel de Control)**.
2. Haga doble clic en el icono **System (Sistema)**, después haga clic en la pestaña **Device Manager (Administrador de dispositivos)**.
3. Extienda el encabezado “Universal Serial Bus controller” (Controlador Bus serie universal) para comprobar que el **Universal Serial Bus controller (controlador Bus serie universal)** ha sido instalado.



Windows 98SE

1. Haga clic en **Start (Inicio)**, después haga clic en **Settings (Configuración)**, y por último, haga un clic en **Control Panel (Panel de Control)**.
2. Haga doble clic en el icono **System (Sistema)**, después haga un clic en la pestaña **Device Manager (Administrador de dispositivos)**.
3. Extienda el encabezado “Universal Serial Bus controller” (Controlador Bus serie universal) para comprobar que el **Universal Serial Bus controller (controlador Bus serie universal)** ha sido instalado.



Troubleshooting

Q1. Can I connect or disconnect the USB cable while the computer is on?

A1. Yes, you can connect or disconnect the USB cable, or any external USB device while the computer is on, because the USB interface is Plug-and-Play and hot-pluggable.

Q2. I have a USB 1.1 cable. Can it work with USB 2.0 devices?

A2. Yes, it works but it may cause problems for connecting high-speed USB 2.0 external peripherals. Therefore it is recommended that you use certified USB 2.0 cable.

Q3. After successful installation of the TU2-H4PC USB 2.0 4-Port CardBus adapter, I connected my external USB device to the USB port, but it doesn't seem to work. What should I do?

A3. If you have an external AC power adapter comes with the external USB device, connect the AC power adapter to the device and power on the device. Also make sure that you have installed the correct driver for your external USB device in Windows.

If you have any questions regarding the TU2-H4PC USB 2.0 PC Card, please contact Trendware Technical Support Department.

Contact Technical Support

Telephone: +1-310-626-6252
Fax: +1-310-626-6267
Website: www.TRENDNET.com
E-mail: support@trendware.com

Technical Support Hours

7:00AM ~ 6:00PM, Monday through Friday
Pacific Standard Time (except holidays)

Certifications

This equipment has been tested and found to comply with Part 15 of the FCC Rules. Operation is subject to the following two conditions:

- (1) This device may not cause harmful interference.
- (2) This device must accept any interference received.
Including interference that may cause undesired operation.

This equipment is in compliance with the requirements of the following regulations: EN 55 022: CLASS B



TRENDnet[®]

TRENDware, USA

What's Next in Networking

Product Warranty Registration

Please take a moment to register your product online.
Go to TRENDware's website at <http://www.TRENDNET.com>

TRENDware International, Inc.
3135 Kashiwa Street
Torrance, CA 90505

<http://www.TRENDNET.com>