

TU2-H4PC

4-port USB 2.0 4-Port CardBus Adapter
Quick Installation Guide

Guide d'installation rapide de
l'adaptateur CardBus USB 2.0 à 4 ports

Anleitung zur Schnellinstallation des
USB 2.0 4-Port CardBus-Adapters

Guía de Instalación Rápida para
el Adaptador CardBus de 4 puertos USB 2.0 de 4 puertos

Version 09.02.04



TRENDnet[®]
TRENDware, USA
What's Next in Networking

Table of Contents

| | |
|--|----|
| Deutsch | 1 |
| 1. Vorbereitung der Installation | 1 |
| 2. Produktbeschreibung | 2 |
| 3. Installation der Hardware | 3 |
| 4. Installation des Treibers | 4 |
| 5. Prüfung der Installation | 9 |
| Troubleshooting | 12 |

Deutsch QIG

1. Vorbereitung der Installation

Prüfung des Paketinhalts

Prüfen Sie bitte, ob alle erforderlichen Einzelteile in der Packung vorhanden sind:



Mindestsystemanforderungen

1. Pentium 266 MHz oder schneller
2. 64 MB RAM oder mehr
3. Verfügbarer 32-Bit-Steckplatz für CardBus Typ II
4. Windows XP, 2000, ME, 98SE oder Mac OS 10,1 oder später

2. Produktbeschreibung

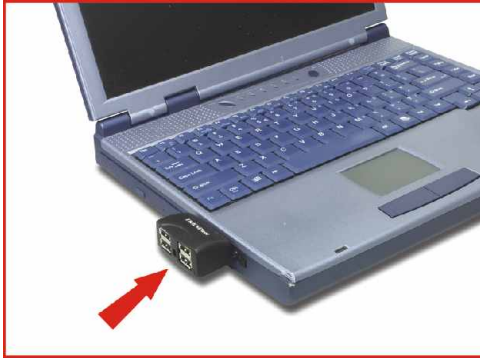
The USB 2.0 4-Port CardBus Adapter has 4 high speed USB ports.



4 USB 2.0 ports for connecting external USB peripherals

3. Installation der Hardware

1. Fahren Sie Ihren Laptop hoch und stellen Sie sicher, dass der Windows-Desktop korrekt geladen ist.
2. Stecken Sie den TU2-H4PC in einen verfügbaren PC-Karten-Steckplatz.
3. Schieben Sie den TU2-H4PC bis zum Anschlag in den Steckplatz.



4. Ihr Laptop zeigt dann mit einem Piepton an, dass eine neue Hardwarekomponente vorhanden ist.

4. Installation der Treiber

Windows 98SE/ME/2000/XP

Sobald Sie den TU2-H4PC eingesteckt haben, erscheint der „Found New Hardware Wizard“ (der Assistent „Neue Hardwarekomponente gefunden“). Windows erkennt den Adapter automatisch und fordert Sie auf, den USB-2.0-Treiber für den TU2-H4PC zu installieren.

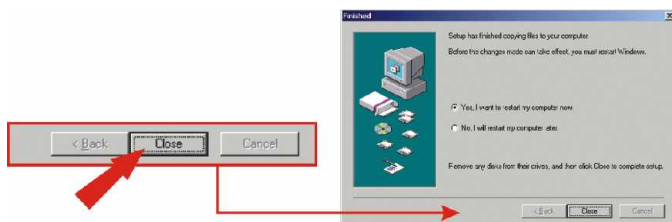
Hinweis: Klicken Sie auf die Schaltfläche „Cancel“ (Abbrechen) und installieren Sie zuerst den USB-Treiber entsprechend den untenstehenden Anleitungen (für Windows 98SE/ME/2000/XP):

1. Legen Sie die Treiber-CD für den TU2-H4PCI in das CD-ROM-Laufwerk Ihres Computers ein.
2. Doppelklicken Sie auf Ihrem Windows-Desktop auf das Symbol „**My Computer**“ (**Arbeitsplatz**).
3. Doppelklicken Sie auf das CD-ROM-Laufwerk und auf den **Windows**-Ordner.
4. Doppelklicken Sie auf das Symbol „**U2v2_062.exe**“. Jetzt wird der USB-2.0-Treiber für Windows installiert.



HINWEIS: Die Funktionsfähigkeit der USB-2.0 Host PCI-Karte von TRENDnet ist bei allen unterstützten Windows-Betriebssystemen umfassend getestet und bestätigt worden. Bei Windows XP erscheint die Meldung, dass die Software den Windows-Logo-Test nicht bestanden hat. Klicken Sie auf Continue Anyway (Vorgang dennoch fortsetzen).

5. Klicken Sie auf **Close (Schließen)** und starten Sie Ihren Computer neu.



Windows XP/2000/Me

Nach dem Neustart Ihres Computers erscheint der „Add New Hardware Wizard“ (der Assistent „Neue Hardwarekomponente hinzufügen“). Windows erkennt den Adapter automatisch und fordert Sie auf, den USB-Treiber für den TU2-H4PC zu installieren.

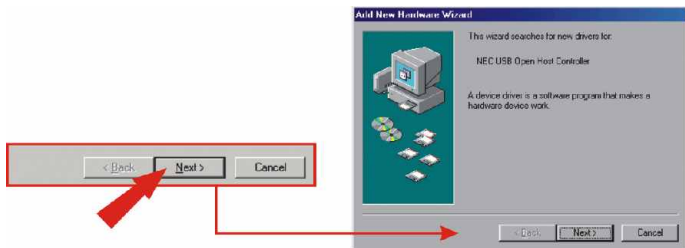
Herzlichen Glückwunsch!
Ihre Installation ist beendet!

Hinweis: Falls Sie prüfen möchten, ob der TU2-H4PC korrekt für Ihr Windows-System installiert ist, lesen Sie bitte den Abschnitt Prüfung der Installation.

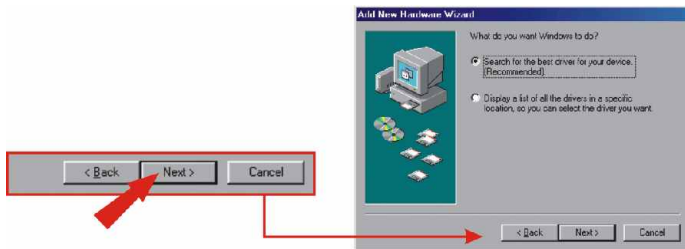
Windows 98SE

Nach dem Neustart Ihres Computers erscheint der „Add New Hardware Wizard“ (der Assistent „Neue Hardwarekomponente hinzufügen“). Windows erkennt den Adapter automatisch und fordert Sie auf, den USB-Treiber für den TU2-H4PC zu installieren.

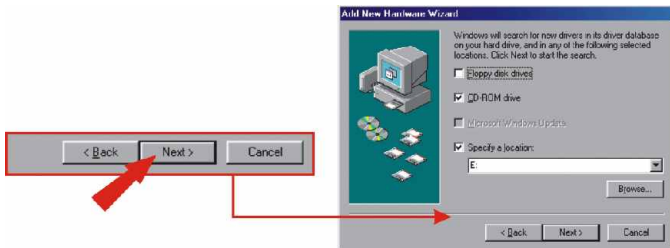
1. Klicken Sie auf **Next (Weiter)**.



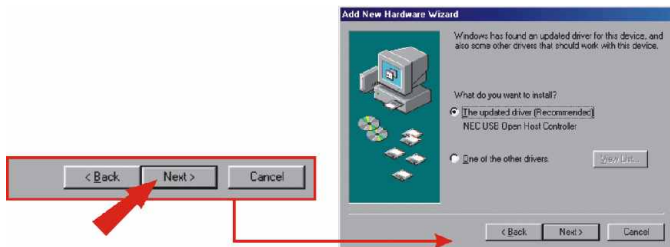
2. Klicken Sie auf **Next (Weiter)**.



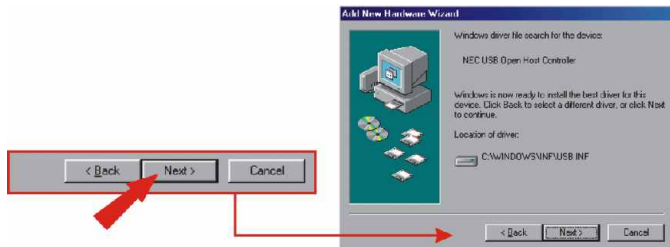
3. Klicken Sie auf **Next (Weiter)**.



4. Klicken Sie auf **Next (Weiter)**.



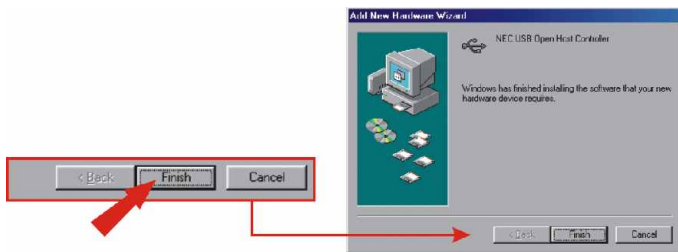
5. Klicken Sie auf **Next (Weiter)**.



6. Legen Sie die Windows-98SE-CD in das CD-ROM-Laufwerk Ihres Computers ein.



7. Klicken Sie auf **Finish (Fertigstellen)**.



8. Sie müssen einen weiteren **NEC USB Open Host Controller** installieren. Wiederholen Sie bitte die Schritte 1-7.
9. Starten Sie Ihren Computer neu, damit die neuen Einstellungen wirksam werden können.

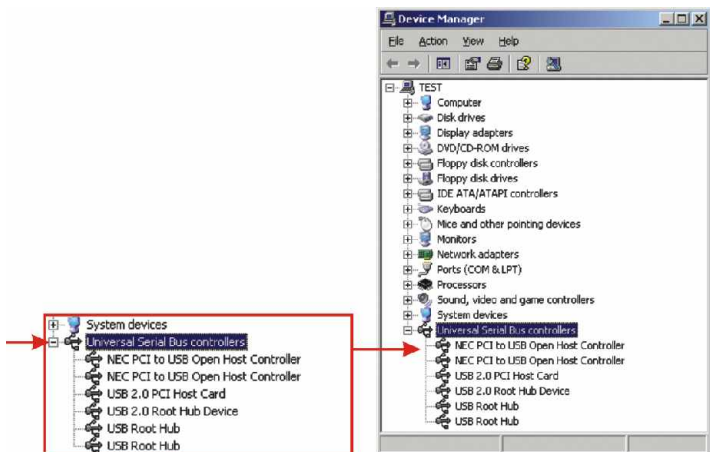
Herzlichen Glückwunsch!
Ihre Installation ist beendet!

Hinweis: Falls Sie prüfen möchten, ob die TU2-H5PI korrekt für Ihr Windows-System installiert ist, lesen Sie bitte den Abschnitt Prüfung der Installation.

5. Prüfung der Installation

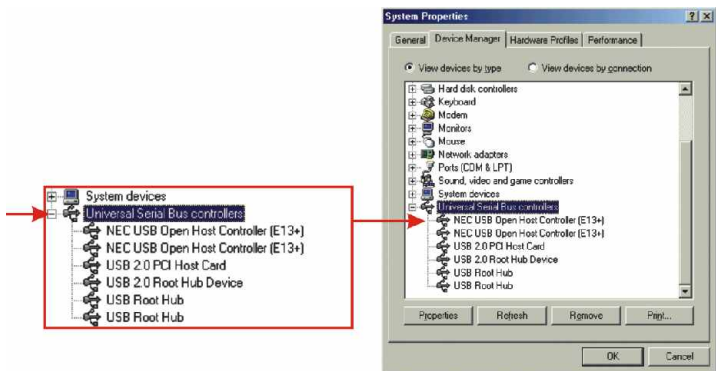
Windows 2000/XP

1. Klicken Sie auf **Start** und dann auf **Control Panel (Systemsteuerung)**. Klicken Sie bei Windows 2000 auf Start, gehen Sie zu **Settings (Einstellungen)** und klicken Sie dann auf **Control Panel (Systemsteuerung)**.
2. Doppelklicken Sie auf das **System**-Symbol. Klicken Sie auf die Registerkarte **Hardware** und dort auf die Schaltfläche **Device Manager (Geräte-Manager)**.
3. Erweitern Sie die Liste „Universal Serial Bus Controller“ (USB-Controller) und prüfen Sie, dass der **Universal Serial Bus controller (USB-Controller)** installiert ist.



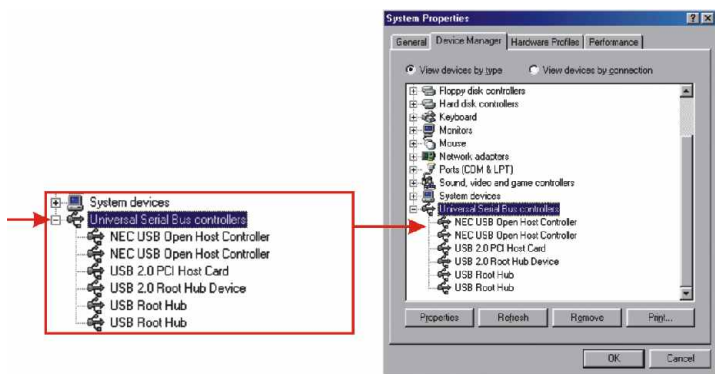
Windows ME

1. Klicken Sie auf **Start**, gehen Sie zu **Settings (Einstellungen)** und klicken Sie dann auf **Control Panel (Systemsteuerung)**.
2. Doppelklicken Sie auf das **System**-Symbol und klicken Sie dann auf die Registerkarte **Device Manager (Geräte-Manager)**.
3. Erweitern Sie die Liste „Universal Serial Bus Controller“ (USB-Controller) und prüfen Sie, dass der **Universal Serial Bus controller (USB-Controller)** installiert ist.



Windows 98SE

1. Klicken Sie auf **Start**, gehen Sie zu **Settings (Einstellungen)** und klicken Sie dann auf **Control Panel (Systemsteuerung)**.
2. Doppelklicken Sie auf das **System**-Symbol und klicken Sie dann auf die Registerkarte **Device Manager (Geräte-Manager)**.
3. Erweitern Sie die Liste „Universal Serial Bus Controller“ (USB-Controller) und prüfen Sie, dass der **Universal Serial Bus controller (USB-Controller)** installiert ist.



Troubleshooting

Q1. Can I connect or disconnect the USB cable while the computer is on?

A1. Yes, you can connect or disconnect the USB cable, or any external USB device while the computer is on, because the USB interface is Plug-and-Play and hot-pluggable.

Q2. I have a USB 1.1 cable. Can it work with USB 2.0 devices?

A2. Yes, it works but it may cause problems for connecting high-speed USB 2.0 external peripherals. Therefore it is recommended that you use certified USB 2.0 cable.

Q3. After successful installation of the TU2-H4PC USB 2.0 4-Port CardBus adapter, I connected my external USB device to the USB port, but it doesn't seem to work. What should I do?

A3. If you have an external AC power adapter comes with the external USB device, connect the AC power adapter to the device and power on the device. Also make sure that you have installed the correct driver for your external USB device in Windows.

If you have any questions regarding the TU2-H4PC USB 2.0 PC Card, please contact Trendware Technical Support Department.

Contact Technical Support

Telephone: +1-310-626-6252
Fax: +1-310-626-6267
Website: www.TRENDNET.com
E-mail: support@trendware.com

Technical Support Hours

7:00AM ~ 6:00PM, Monday through Friday
Pacific Standard Time (except holidays)

Certifications

This equipment has been tested and found to comply with Part 15 of the FCC Rules. Operation is subject to the following two conditions:

- (1) This device may not cause harmful interference.
- (2) This device must accept any interference received.
Including interference that may cause undesired operation.

This equipment is in compliance with the requirements of the following regulations: EN 55 022: CLASS B



TRENDnet[®]

TRENDware, USA

What's Next in Networking

Product Warranty Registration

Please take a moment to register your product online.
Go to TRENDware's website at <http://www.TRENDNET.com>

TRENDware International, Inc.
3135 Kashiwa Street
Torrance, CA 90505

<http://www.TRENDNET.com>