

TU2-H4PC

4-port USB 2.0 4-Port CardBus Adapter
Quick Installation Guide

Guide d'installation rapide de
l'adaptateur CardBus USB 2.0 à 4 ports

Anleitung zur Schnellinstallation des
USB 2.0 4-Port CardBus-Adapters

Guía de Instalación Rápida para
el Adaptador CardBus de 4 puertos USB 2.0 de 4 puertos

Version 09.02.04



TRENDnet[®]
TRENDware, USA
What's Next in Networking

Table of Contents

| | |
|---|----|
| Français | 1 |
| 1. Préparation de l'installation | 1 |
| 2. Détails du produit | 2 |
| 3. Installation du matériel | 3 |
| 4. Installation du pilote | 4 |
| 5. Vérification de l'installation | 9 |
| Troubleshooting | 12 |

Français QIG

1. Préparation de l'installation

Vérification du contenu de l'emballage

Veillez vérifier la présence des éléments suivants dans la boîte :



Exigences systèmes minimales

1. Pentium 266Mhz ou plus rapide
2. 64MB de RAM ou plus
3. Emplacement 32-bit CardBus Type II disponible
4. Windows XP, 2000, ME, 98SE ou Mac OS 10,1 ou ultérieur

2. Détails du produit

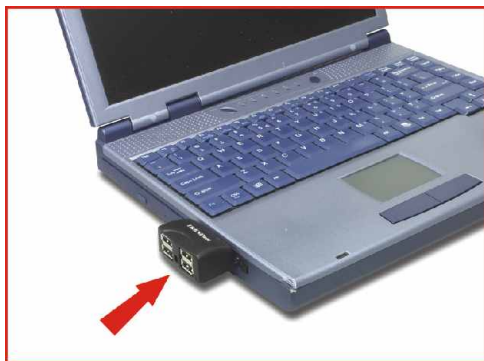
La carte CardBus USB 2.0 dispose de 4 ports USB à haut débit.



4 ports USB 2.0 pour la connexion des périphériques USB externes

3. Installation du matériel

1. Démarrez votre ordinateur portable et vérifiez que le bureau de Windows est bien chargé.
2. Insérez la TU2-H4PC dans le logement pour cartes PC disponible
3. Vérifiez que la TU2-H4PC est insérée jusqu'au bout.



4. Votre ordinateur portable devrait émettre un bruit pour indiquer l'installation de nouveau matériel.

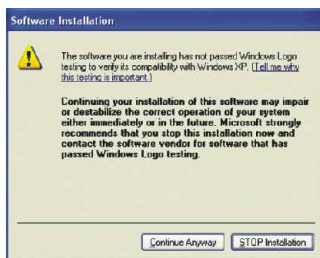
4. Installation du pilote

Windows 98SE/ME/2000/XP

Après avoir inséré la TU2-H4PC, la fenêtre Found New Hardware Wizard (Assistant nouveau matériel détecté) s'affichera. Windows détectera automatiquement le périphérique et vous demandera d'installer le pilote USB 2.0 de la TU2-H4PC.

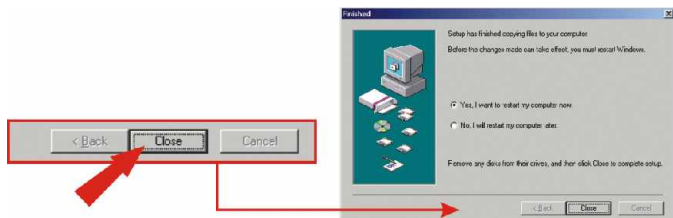
NOTE: Click the cancel button (this applies for Windows 98SE/ME/2000/XP) and install the USB Driver first as follow.

1. Insérez le CD-ROM du TFU-H33PI dans le lecteur de CD-ROM de votre ordinateur.
2. Double-cliquez sur l'icône « **My Computer** » (**Poste de travail**) de votre bureau Windows.
3. Double-cliquez sur le lecteur de CD ROM, ensuite sur le répertoire « **Windows** ».
4. Double-cliquez sur l'icône « **U2v2_062.exe** » pour installer le pilote USB 2.0 pour Windows.



REMARQUE : La carte TU2-H4PC de TRENDnet a été entièrement testée sur tous les systèmes d'exploitation Windows et son fonctionnement a été approuvé. Pour Windows XP, vous apercevrez le message « not passed Windows Logo testing ». (n'a pas réussi les tests logo Windows destinés à vérifier sa compatibilité avec Windows XP). Cliquez sur Continue Anyway (Continuer malgré tout).

5. Cliquez sur **Close (Fermer)** et relancez votre ordinateur.



Windows XP/2000/Me

Une fois votre ordinateur redémarré, la fenêtre Found New Hardware (Nouveau matériel détecté) s'affichera. Windows XP/2000/Me détectera et installera automatiquement le pilote USB 2.0 pour la TU2-H4PC.

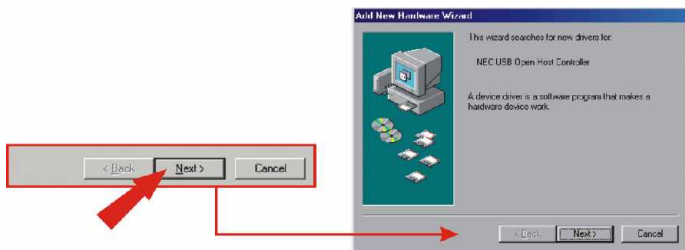
Félicitations!
L'installation est maintenant complète.

Remarque : Si vous désirez vérifier que la TU2-H4PC a été installé correctement sur votre PC Windows, rendez-vous à la partie Vérification de l'installation.

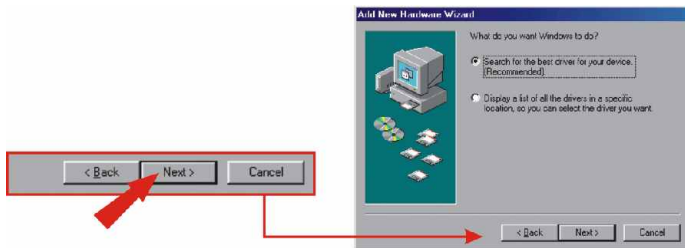
Windows 98SE

Une fois votre ordinateur redémarré, « Add New Hardware Wizard » (Assistant Ajout nouveau matériel) s'affichera. Windows 98SE détectera automatiquement le périphérique et vous demandera d'installer le pilote USB 2.0 de la TU2-H4PC.

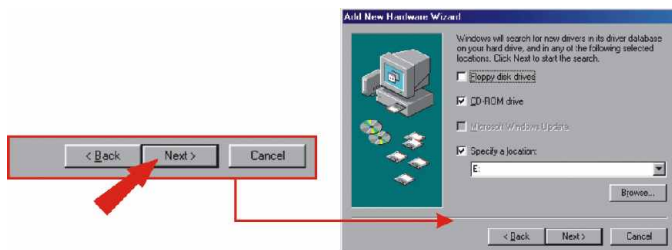
1. Cliquez sur **Next (Suivant)**.



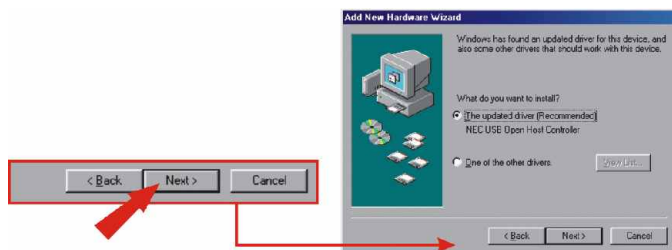
2. Cliquez sur **Next (Suivant)**.



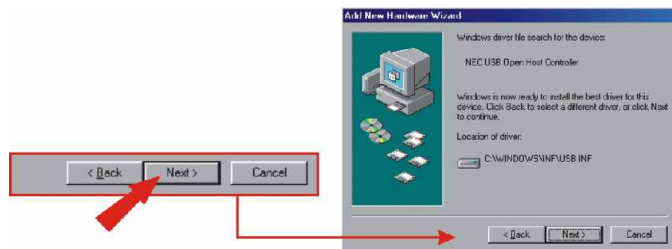
3. Cliquez sur **Next (Suivant)**.



4. Cliquez sur **Next (Suivant)**.



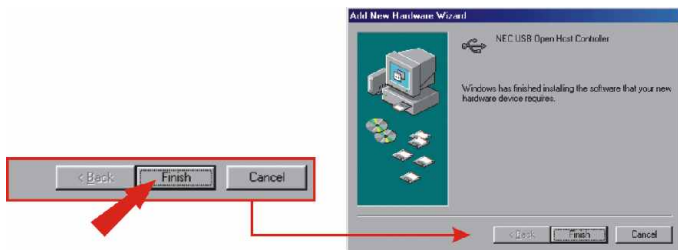
5. Cliquez sur **Next (Suivant)**.



6. Insérez le CD-ROM Windows 98SE dans le lecteur.



7. Cliquez sur **Finish (Terminer)**.



8. Vous devez installer un autre **Contrôleur NEC USB Open Host**. Veuillez répéter les étapes 1~7

9. Redémarrez votre ordinateur pour que les nouveaux paramètres soient effectifs.

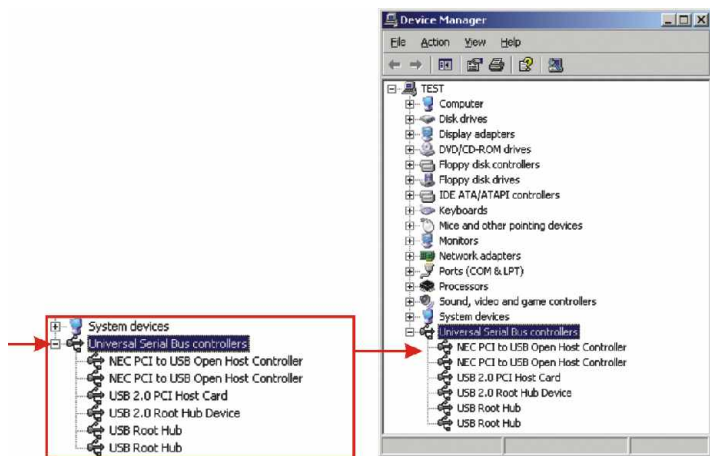
Félicitations!
L'installation est maintenant complète.

Remarque : Si vous désirez vérifier que la TU2-H4PC a été installé correctement sur votre PC Windows, rendez-vous à la partie Vérification de l'installation.

5. Vérification de l'installation

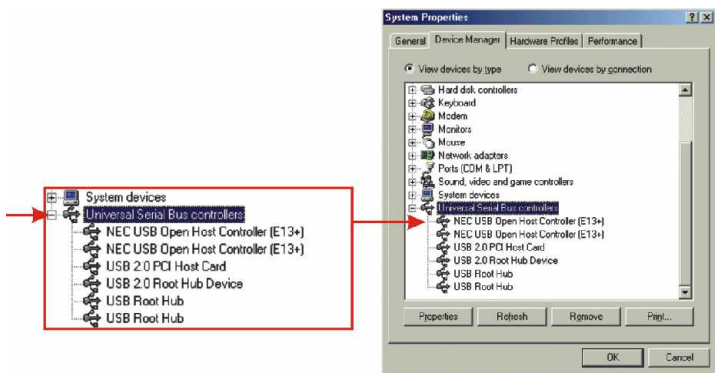
Windows 2000/XP

1. Cliquez sur **Start (Démarrer)**, et ensuite sur **Control Panel (Panneau de configuration)**. Pour Windows 2000, cliquez sur **Start (Démarrer)**, sélectionnez **Settings (Paramètres)** et cliquez sur **Control Panel (Panneau de configuration)**.
2. Double-cliquez sur l'icône **System (Système)**. Cliquez sur l'onglet **Hardware (Matériel)** et ensuite sur le bouton **Device Manager (Gestionnaire de périphériques)**.
3. Développez la liste « **Universal Serial Bus Controllers** » (**Contrôleurs de bus USB**) afin de vérifier que le contrôleur de bus USB été installé.



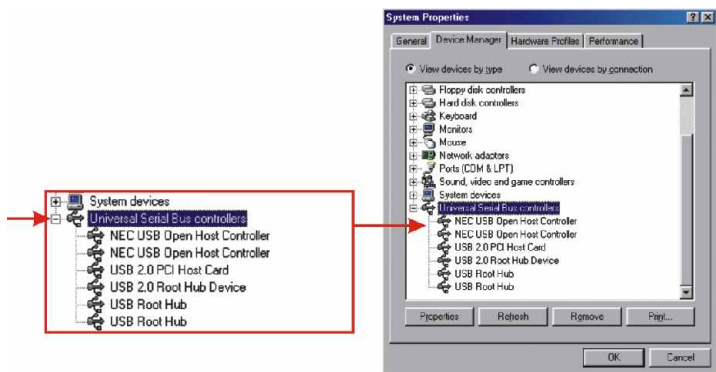
Windows ME

1. Cliquez sur **Start (Démarrer)**, sur **Settings (Paramètres)** et ensuite sur **Control Panel (Panneau de configuration)**.
2. Double-cliquez sur l'icône **System (Système)** et cliquez sur l'onglet **Device Manager (Gestionnaire de périphériques)**.
3. Développez la liste « **Universal Serial Bus Controllers** » (**Contrôleurs de bus USB**) afin de vérifier que le contrôleur de bus USB été installé.



Windows 98SE

1. Cliquez sur **Start (Démarrer)**, sur **Settings (Paramètres)** et ensuite sur **Control Panel (Panneau de configuration)**.
2. Double-cliquez sur l'icône **System (Système)** et cliquez sur l'onglet **Device Manager (Gestionnaire de périphériques)**.
3. Développez la liste « **Universal Serial Bus Controllers** » (**Contrôleurs de bus USB**) afin de vérifier que le contrôleur de bus USB été installé.



Troubleshooting

Q1. Can I connect or disconnect the USB cable while the computer is on?

A1. Yes, you can connect or disconnect the USB cable, or any external USB device while the computer is on, because the USB interface is Plug-and-Play and hot-pluggable.

Q2. I have a USB 1.1 cable. Can it work with USB 2.0 devices?

A2. Yes, it works but it may cause problems for connecting high-speed USB 2.0 external peripherals. Therefore it is recommended that you use certified USB 2.0 cable.

Q3. After successful installation of the TU2-H4PC USB 2.0 4-Port CardBus adapter, I connected my external USB device to the USB port, but it doesn't seem to work. What should I do?

A3. If you have an external AC power adapter comes with the external USB device, connect the AC power adapter to the device and power on the device. Also make sure that you have installed the correct driver for your external USB device in Windows.

If you have any questions regarding the TU2-H4PC USB 2.0 PC Card, please contact Trendware Technical Support Department.

Contact Technical Support

Telephone: +1-310-626-6252
Fax: +1-310-626-6267
Website: www.TRENDNET.com
E-mail: support@trendware.com

Technical Support Hours

7:00AM ~ 6:00PM, Monday through Friday
Pacific Standard Time (except holidays)

Certifications

This equipment has been tested and found to comply with Part 15 of the FCC Rules. Operation is subject to the following two conditions:

- (1) This device may not cause harmful interference.
- (2) This device must accept any interference received.
Including interference that may cause undesired operation.

This equipment is in compliance with the requirements of the following regulations: EN 55 022: CLASS B



TRENDnet[®]

TRENDware, USA

What's Next in Networking

Product Warranty Registration

Please take a moment to register your product online.
Go to TRENDware's website at <http://www.TRENDNET.com>

TRENDware International, Inc.
3135 Kashiwa Street
Torrance, CA 90505

<http://www.TRENDNET.com>