

TU2-H4PC

**Guida all'installazione rapida di
4-port USB 2.0 4-Port CardBus Adapter**

Version 07.05.2005



TRENDnet[®]
TRENDware, USA
What's Next in Networking

Table of Contents

Italiano	1
1. Prima dell'installazione	1
2. Specifiche prodotto	2
3. Installazione hardware	3
4. Installazione dei driver	4
5. Verifica dell'installazione	9
Troubleshooting	12

1. Prima dell'installazione

Verifica del contenuto della confezione

Assicurarsi che la confezione contenga i seguenti articoli:



Requisiti minimi di sistema

1. Processore Pentium 266 MHz o superiore
2. Almeno 64 MB di RAM
3. Slot CardBus tipo II a 32 bit
4. Windows XP/2000/ME/98SE o Mac OS X o versione successiva.

2. Specifiche prodotto

L'adattatore CardBus a 4 porte USB 2.0 dispone di 4 porte USB ad alta velocità.



4 porte USB 2.0 per collegare
le periferiche USB esterne

3. Installazione hardware

1. Avviare il computer portatile e attendere il caricamento completo di Windows.
2. Inserire TU2-H4PC in uno slot per scheda PC disponibile.
3. Assicurarsi di aver inserito TU2-H4PC fino all'estremità dello slot.



4. Il computer portatile emette un suono a indicazione dell'installazione di un nuovo hardware.

4. Installazione dei driver

Windows 98SE/ME/2000/XP

Dopo aver inserito TU2-H4PC, viene visualizzata la finestra "Installazione guidata nuovo hardware". Windows rileva automaticamente il dispositivo e chiede di installare il driver USB 2.0 per TU2-H4PC.

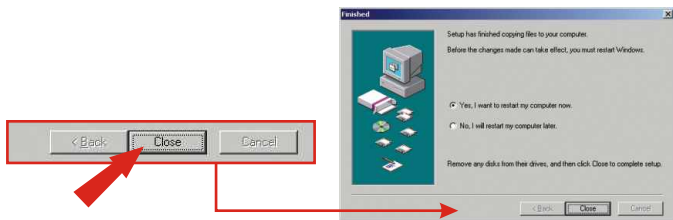
NOTA: fare clic su Annulla (per utenti Windows 98SE/ME/2000/XP) e installare il driver USB attenendosi alle seguenti istruzioni.

1. Inserire il CD-ROM dei driver di TU2-H4PC nell'unità CD-ROM del computer.
2. Fare doppio clic sull'icona "**Risorse del computer**" sul desktop.
3. Fare doppio clic sull'unità "**CD-ROM**", quindi sulla cartella "**Driver**" e infine sulla cartella "**Windows**".
4. Fare doppio clic sul file "**U2v2_062.exe**" per installare il driver USB 2.0 per Windows.



Note: USB 2.0 Host PCI Card di TRENDnet ha superato tutti i test di compatibilità con i sistemi operativi Windows supportati. Su Windows XP, se compare il messaggio "non ha superato il testing del programma Windows Logo", fare clic su Continua.

5. Fare clic su **Chiudi** e riavviare il computer.



Windows XP/2000/Me

Dopo aver riavviato il computer, viene visualizzata la finestra "Installazione guidata nuovo hardware". Windows XP/2000/Me rileva automaticamente il dispositivo e installa il driver USB 2.0 per TU2-H4PC.

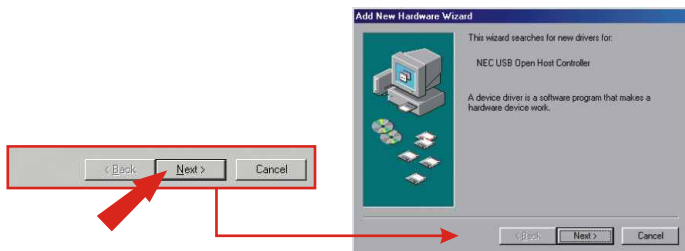
Congratulazioni!
L'installazione è stata completata.

NOTA: per verificare la corretta installazione di TU2-H4PC su Windows, consultare la sezione Verifica dell'installazione.

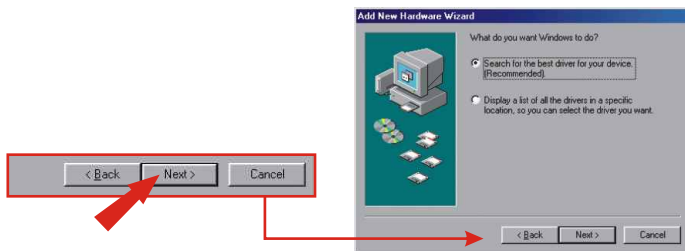
Windows 98SE

Dopo aver riavviato il computer, viene visualizzata la finestra "Installazione guidata Nuovo hardware". Windows 98SE rileva automaticamente il dispositivo e chiede di installare il driver USB 2.0 per TU2-H4PC.

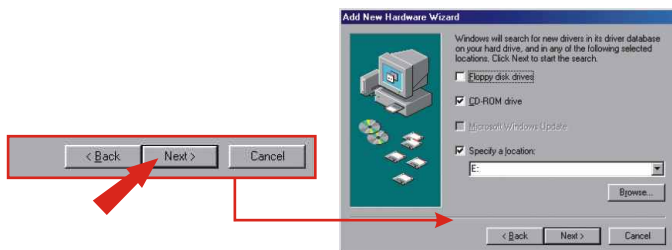
1. Fare clic su **Avanti**.



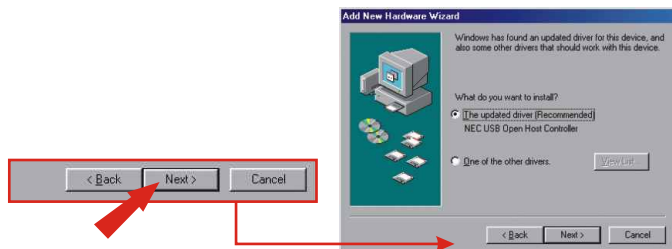
2. Fare clic su **Avanti**.



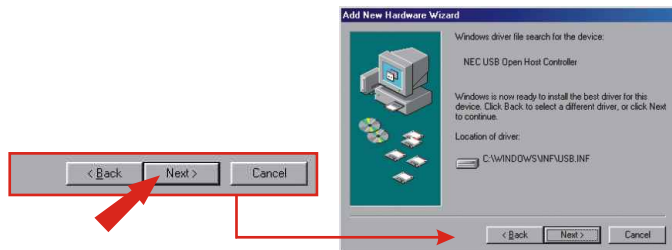
3. Fare clic su **Avanti**.



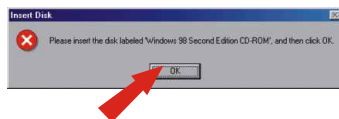
4. Fare clic su **Avanti**.



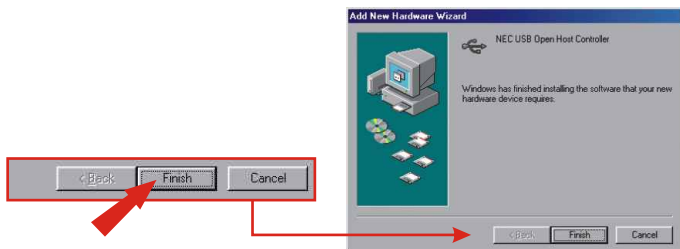
5. Fare clic su **Avanti**.



6. Inserire il CD-ROM di Windows 98SE nell'unità CD-ROM.



7. Fare clic su **Fine**.



8. È necessario installare un altro **Open Host Controller NEC PCI USB**.
Ripetere i passaggi da 1 a 7.

9. Riavviare il computer per rendere effettive le nuove impostazioni.

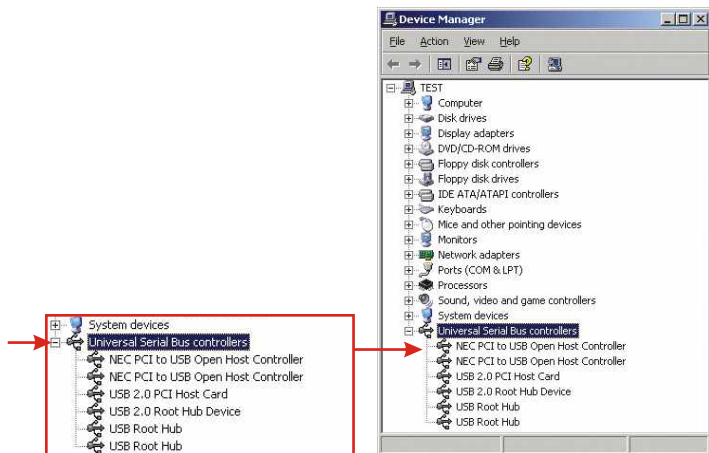
Congratulazioni!
L'installazione è stata completata.

NOTA: per verificare la corretta installazione di TU2-H4PC su Windows, consultare la sezione Verifica dell'installazione.

5. Verifica dell'installazione

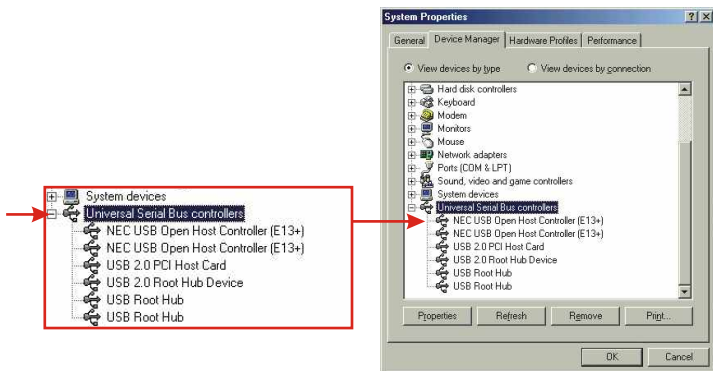
Windows 2000/XP

1. Fare clic su **Start**, quindi su **Pannello di controllo**. Windows 2000: fare clic su **Start**, **Impostazioni**, quindi su **Pannello di controllo**.
2. Fare doppio clic sull'icona **Sistema**. Fare clic sulla scheda **Hardware**, quindi su **Gestione periferiche**.
3. Espandere l'instestazione "**Controller USB (Universal serial bus)**" per verificare di aver installato il controller USB.



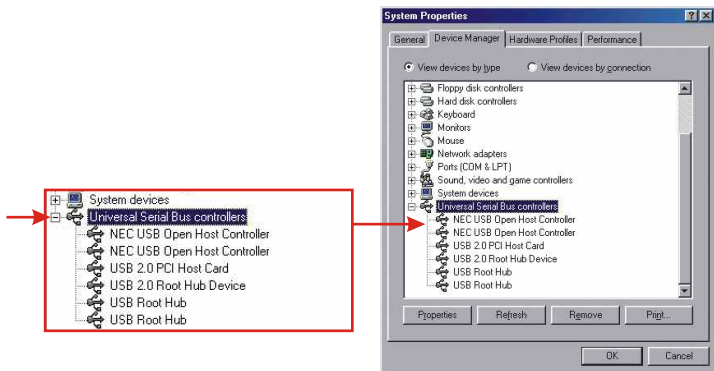
Windows ME

1. Fare clic su **Start, Impostazioni**, quindi su **Pannello di controllo**.
2. Fare doppio clic sull'icona Sistema, quindi selezionare la scheda **Gestione periferiche**
3. Espandere l'intestazione "**Controller USB (Universal serial bus)**" per verificare di aver installato il controller USB.



Windows 98SE

1. Fare clic su **Start, Impostazioni**, quindi su **Pannello di controllo**.
2. Fare doppio clic sull'icona Sistema, quindi selezionare la scheda **Gestione periferiche**
3. Espandere l'instestazione "**Controller USB (Universal serial bus)**" per verificare di aver installato il controller USB.



Troubleshooting

Q1. Can I connect or disconnect the USB cable while the computer is on?

A1. Yes, you can connect or disconnect the USB cable, or any external USB device while the computer is on, because the USB interface is Plug-and-Play and hot-pluggable.

Q2. I have a USB 1.1 cable. Can it work with USB 2.0 devices?

A2. Yes, it works but it may cause problems for connecting high-speed USB 2.0 external peripherals. Therefore it is recommended that you use certified USB 2.0 cable.

Q3. After successful installation of the TU2-H4PC USB 2.0 4-Port CardBus adapter, I connected my external USB device to the USB port, but it doesn't seem to work. What should I do?

A3. If you have an external AC power adapter comes with the external USB device, connect the AC power adapter to the device and power on the device. Also make sure that you have installed the correct driver for your external USB device in Windows.

If you have any questions regarding the TU2-H4PC USB 2.0 PC Card, please contact Trendware Technical Support Department.

Certifications

This equipment has been tested and found to comply with Part 15 of the FCC Rules. Operation is subject to the following two conditions:

- (1) This device may not cause harmful interference.
- (2) This device must accept any interference received.
Including interference that may cause undesired operation.

This equipment is in compliance with the requirements of the following regulations: EN 55 022: CLASS B



TRENDnet[®]

TRENDware, USA

What's Next in Networking

Product Warranty Registration

Please take a moment to register your product online.
Go to TRENDware's website at <http://www.TRENDNET.com>

TRENDnet Technical Support

US/Canada Support Center

Contact

Telephone: 1(310) 626-6252

Fax: 1(310) 626-6267

Email: support@trendnet.com

Tech Support Hours

7:30am - 6:00pm Pacific Standard Time

Monday - Friday

European Support Center

Contact**Telephone**

Deutsch : +49 (0) 6331 / 268-460

Français : +49 (0) 6331 / 268-461

Español : +49 (0) 6331 / 268-462

English : +49 (0) 6331 / 268-463

Italiano : +49 (0) 6331 / 268-464

Dutch : +49 (0) 6331 / 268-465

Fax: +49 (0) 6331 / 268-466

Tech Support Hours

8:00am - 6:00pm Middle European Time

Monday - Friday

TRENDware International, Inc.
3135 Kashiwa Street. Torrance, CA 90505
<http://www.TRENDNET.com>