

# TU2-H2PC

## Quick Installation Guide

Version 08.23.2005



**TRENDnet**<sup>®</sup>  
TRENDware, USA  
**What's Next in Networking**

# Table of Contents

Français .....	1
1. Préparation de l'installation .....	1
2. Détails du produit/ Installation du matériel .....	2
3. Installation du pilote .....	3
4. Vérification de l'installation .....	5
Troubleshooting .....	6

# Français QIG

## 1. Préparation de l'installation

### Vérification du contenu de l'emballage

Veuillez vérifier la présence des éléments suivants dans la boîte :



TU2-H4PC



Pilote sur CD-ROM



Guide d'installation rapide

### Exigences systèmes minimales

1. Pentium 266Mhz ou plus rapide
2. 64MB de RAM ou plus
3. Emplacement 32-bit CardBus Type II disponible
4. Windows 98SE, ME, 2000, XP, 2003 ou Mac OS 10,1 ou ultérieur

## 2. Détails du produit/ Installation du matériel

### Détails du produit

La carte CardBus USB 2.0 dispose de 2 ports USB à haut débit.



2 ports USB 2.0 pour la connexion des périphériques USB externes

### Installation du matériel

1. Démarrez votre ordinateur portable et vérifiez que le bureau de Windows est bien chargé.
2. Insérez la TU2-H2PC dans le logement pour cartes PC disponible
3. Vérifiez que la TU2-H2PC est insérée jusqu'au bout.



4. Votre ordinateur portable devrait émettre un bruit pour indiquer l'installation de nouveau matériel.

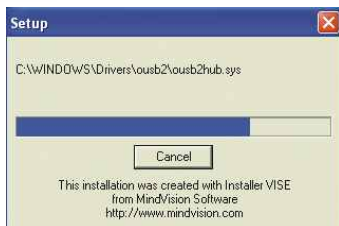
# 3. Installation du pilote

## Windows 98SE/ME/2000/XP/2003

Après avoir inséré la TU2-H2PC, la fenêtre Found New Hardware Wizard (Assistant nouveau matériel détecté) s'affichera. Windows détectera automatiquement le périphérique et vous demandera d'installer le pilote USB 2.0 de la TU2-H2PC.

**NOTE:** Click the cancel button (this applies for Windows 98SE/ME/2000/XP) and install the USB Driver first as follow.

1. Insérez le CD-ROM du TU2-H2PC dans le lecteur de CD-ROM de votre ordinateur.
2. Double-cliquez sur l'icône « **My Computer** » (**Poste de travail**) de votre bureau Windows.
3. Double-cliquez sur le lecteur de CD ROM, ensuite sur le répertoire « **Windows** ».
4. Double-cliquez sur l'icône « **setup.exe** » pour installer le pilote USB 2.0 pour Windows.



5. Cliquez sur **Close (Fermer)** et relancez votre ordinateur.



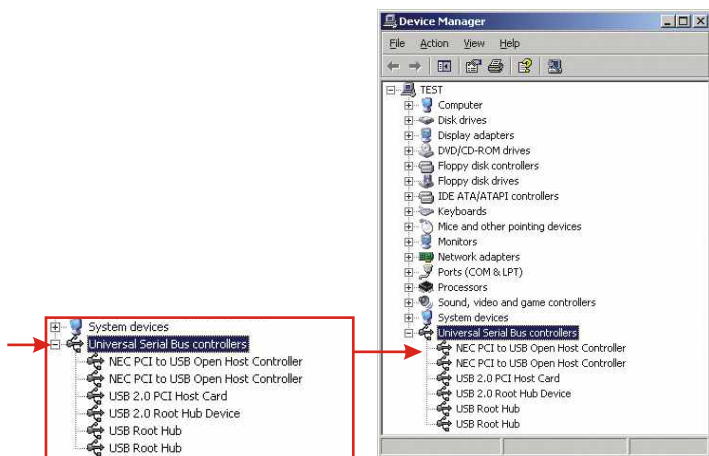
Une fois votre ordinateur redémarré, la fenêtre Found New Hardware (Nouveau matériel détecté) s'affichera. Windows ME/2000/XP/2003 détectera et installera automatiquement le pilote USB 2.0 pour la TU2-H2PC.

**Félicitations!**  
**L'installation est maintenant complète.**

**Remarque :** Si vous désirez vérifier que la TU2-H2PC a été installé correctement sur votre PC Windows, rendez-vous à la partie Vérification de l'installation.

# 4. Vérification de l'installation

1. Cliquez sur **Start (Démarrer)**, et ensuite sur **Control Panel (Panneau de configuration)**. Pour Windows 2000, cliquez sur **Start (Démarrer)**, sélectionnez **Settings (Paramètres)** et cliquez sur **Control Panel (Panneau de configuration)**.
2. Double-cliquez sur l'icône **System (Système)**. Cliquez sur l'onglet **Hardware (Matériel)** et ensuite sur le bouton **Device Manager (Gestionnaire de périphériques)**.
3. Développez la liste « **Universal Serial Bus Controllers** » (**Contrôleurs de bus USB**) afin de vérifier que le contrôleur de bus USB été installé.



# Troubleshooting

**Q1. Can I connect or disconnect the USB cable while the computer is on?**

**A1.** Yes, you can connect or disconnect the USB cable, or any external USB device while the computer is on, because the USB interface is Plug-and-Play and hot-pluggable.

**Q2. I have a USB 1.1 cable. Can it work with USB 2.0 devices?**

**A2.** Yes, it works but it may cause problems for connecting high-speed USB 2.0 external peripherals. Therefore it is recommended that you use certified USB 2.0 cable.

**Q3. After successful installation of the TU2-H2PC 2-Port USB 2.0 CardBus PC card, I connected my external USB device to the USB port, but it doesn't seem to work. What should I do?**

**A3.** If you have an external AC power adapter comes with the external USB device, connect the AC power adapter to the device and power on the device. Also make sure that you have installed the correct driver for your external USB device in Windows.

If you have any questions regarding the TU2-H2PC 2-Port USB 2.0 CardBus PC Card, please contact Trendware Technical Support Department.

## Certifications

This equipment has been tested and found to comply with FCC and CE Rules. Operation is subject to the following two conditions:

- (1) This device may not cause harmful interference.
- (2) This device must accept any interference received.  
Including interference that may cause undesired operation.

**NOTE:** THE MANUFACTURER IS NOT RESPONSIBLE FOR ANY RADIO OR TV INTERFERENCE CAUSED BY UNAUTHORIZED MODIFICATIONS TO THIS EQUIPMENT. SUCH MODIFICATIONS COULD VOID THE USER'S AUTHORITY TO OPERATE THE EQUIPMENT.





# TRENDnet<sup>®</sup>

TRENDware, USA

## What's Next in Networking

### Product Warranty Registration

Please take a moment to register your product online.  
Go to TRENDware's website at <http://www.TRENDNET.com>

### TRENDnet Technical Support

#### US/Canada Support Center

**Contact**

**Telephone:** 1(310) 626-6252  
**Fax:** 1(310) 626-6267  
**Email:** [support@trendnet.com](mailto:support@trendnet.com)

**Tech Support Hours**

7:30am - 6:00pm Pacific Standard Time  
Monday - Friday

#### European Support Center

**Contact****Telephone**

Deutsch : +49 (0) 6331 / 268-460  
Français : +49 (0) 6331 / 268-461  
08-00-90-71-61 (numéro vert)  
Español : +49 (0) 6331 / 268-462  
English : +49 (0) 6331 / 268-463  
Italiano : +49 (0) 6331 / 268-464  
Dutch : +49 (0) 6331 / 268-465

**Fax:** +49 (0) 6331 / 268-466

**Tech Support Hours**

8:00am - 6:00pm Middle European Time  
Monday - Friday

**TRENDware International, Inc.**  
3135 Kashiwa Street. Torrance, CA 90505  
**<http://www.TRENDNET.com>**