



Quick Installation Guide



TU2-ETG
H/W: V1.3R

Table of Contents

Español	1
1. Antes de iniciar	1
2. Cómo se instala	2
Troubleshooting	4

1. Antes de iniciar



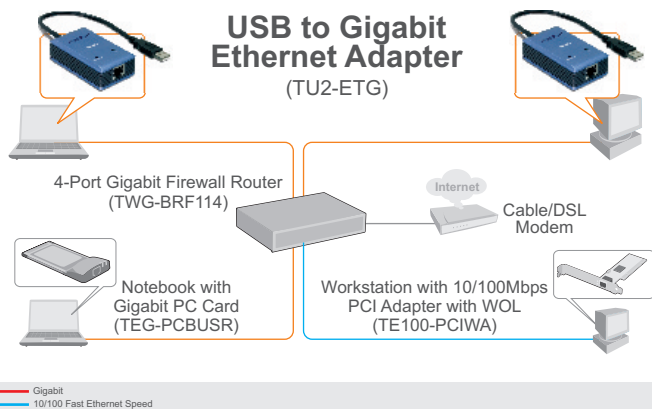
Contenidos del paquete

- TU2-ETG
- CD-ROM del controlador
- Guía de instalación rápida

Requisitos del sistema

- Unidad de CD-ROM
- USB 1.1 ó 2.0 disponible
- CPU: 300 MHz o superior/ 800 MHz o superior (Windows Vista)
- Memoria: 256 MB RAM o superior/ 512 MB RAM o superior (Windows Vista)
- Windows 2000/XP/Vista

Aplicación

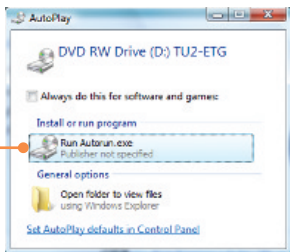


2. Cómo se instala

¡Importante! NO conecte el adaptador TU2-ETG a su PC a menos que se le indique.

1. Introduzca el **CD-ROM del controlador** en la unidad de CD-ROM de su PC.

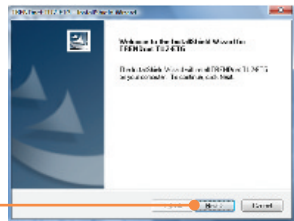
2. Haga clic en **Run Autorun.exe** (sólo para Windows Vista).



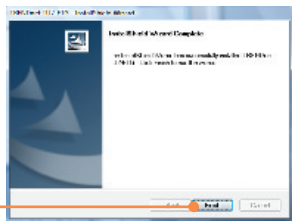
3. Haga clic en **Install Driver** (Instalar controlador). Entonces, haga clic en su sistema operativo.



4. Haga clic en **Next**. Y Siga las instrucciones del **InstallShield InstallShield Wizard** (Asistente de Install Shield).



5. Haga clic en **Finish** (Finalizar).



6. Conecte el **Adaptador** a un puerto USB disponible de su PC.



7. Los archivos controladores se instalarán automáticamente.

8. Conecte un cable RJ-45 Cat-5e o Cat-6 desde el adaptador a un conmutador, enrutador o cable Módem o DSL.



La instalación ha sido completada

Si desea más información sobre la configuración del TU2-ETG y sus configuraciones avanzadas, por favor consulte la Guía del usuario del controlador y el CD-ROM de la Guía del usuario.

Registre su producto

Para asegurar los más altos niveles de servicio y apoyo al cliente, registre su producto en línea en: www.trendnet.com/register

Gracias por elegir TRENDnet

Q1: Can I connect or disconnect the TU2-ETG while the computer is on?

A1: Yes, you can connect or disconnect the TU2-ETG while the computer is on because the USB interface is Plug-and-Play compliant and hot-pluggable.

Q2: Windows is unable to recognize my hardware. What should I do?

A2: First, make sure your computer meets the minimum requirements as specified in Section 1 of this Quick Installation Guide. Second, try plugging the adapter into a different USB port.

Q3: Windows recognizes my new hardware, but I'm unable to connect to my network. What should I do?

A3: First, verify that the network cable is securely connected from your switch or router to your adapter. Second, verify that the LEDs on your adapter are lit. Third, verify that the TCP/IP settings are set to **Obtain an IP address automatically**.

Q4: When I connect the adapter to a gigabit switch, I am not getting gigabit speeds. What should I do?

A4: Make sure you are using CAT-5e or CAT-6 Ethernet Cables. Some CAT-5 cables are not rated to run in Gigabit.

If you still encounter problems or have any questions regarding the **TU2-ETG**, please refer to the User's Guide included on the Driver CD-ROM or contact TRENDnet's Technical Support Department.

Certifications

This equipment has been tested and found to comply with FCC and CE Rules.

Operation is subject to the following two conditions:

- (1) This device may not cause harmful interference.
- (2) This device must accept any interference received. Including interference that may cause undesired operation.



Waste electrical and electronic products must not be disposed of with household waste. Please recycle where facilities exist. Check with you Local Authority or Retailer for recycling advice.



NOTE: THE MANUFACTURER IS NOT RESPONSIBLE FOR ANY RADIO OR TV INTERFERENCE CAUSED BY UNAUTHORIZED MODIFICATIONS TO THIS EQUIPMENT. SUCH MODIFICATIONS COULD VOID THE USER'S AUTHORITY TO OPERATE THE EQUIPMENT.

ADVERTENCIA

En todos nuestros equipos se mencionan claramente las características del adaptador de alimentación necesario para su funcionamiento. El uso de un adaptador distinto al mencionado puede producir daños físicos y/o daños al equipo conectado. El adaptador de alimentación debe operar con voltaje y frecuencia de la energía eléctrica domiciliar existente en el país o zona de instalación.



Product Warranty Registration

Please take a moment to register your product online.
Go to TRENDnet's website at <http://www.trendnet.com/register>

TRENDnet[®]
20675 Manhattan Place
Torrance, CA 90501
USA