



## Guia de Instalação Rápida

**TU2-ETG**  
H/W: V1.3R

Português .....	1
1. Antes de Iniciar .....	1
2. Como instalar .....	2
Troubleshooting .....	7

# 1. Antes de Iniciar



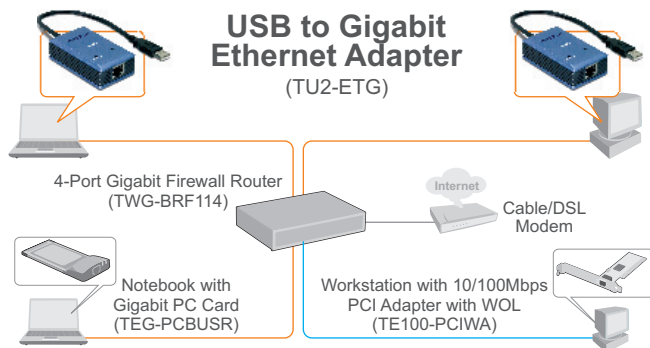
## Conteúdo da Embalagem

- TU2-ETG
- CD-ROM de Driver
- Guia de Instalação Rápida

## Requisitos Mínimos do Sistema

- Driver de CD-ROM
- Porta USB: 2.0 ou 1.1
- CPU: 300 MHz ou superior / 800 MHz (Windows Vista)
- Memória: 256 MB RAM ou superior / 512 MB RAM ou superior (Windows Vista)
- Windows 2000/XP/Vista

## Aplicação



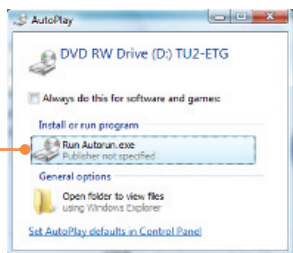
— Gigabit  
— 10/100 Fast Ethernet Speed

## 2. Como instalar

**Nota:** Não conecte o TU2-ETG ao seu computador até instruído a fazê-lo.

1. Insira o CD-ROM de Driver no Drive de CD-ROM de seu computador.

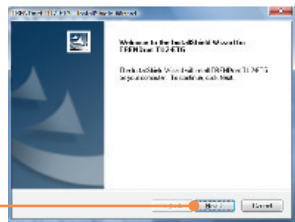
2. Clique **Run Autorun.exe** (Executar Autorun.exe) (Windows Vista apenas).



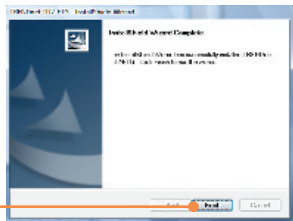
3. Clique **Install Driver** (Instalar Driver) e então clique em seu sistema operacional.



4. Clique **Next**. Então siga as instruções do **InstallShield Wizard** (Assistente de Instalação).



5. Clique **Finish** (Finalizar).



6. Conecte o adaptador a uma porta USB disponível do seu computador.



7. Os Drivers serão instalados

8. Conecte um cabo Cat-5e ou Cat-6 RJ-45 do Adaptador ao Switch, Roteador ou Modem Cabo/DSL.



**Sua instalação agora está completa.**

Para informações detalhadas sobre esta e outras configurações avançadas do TU2-ETG, favor recorrer ao Guia do Usuário incluído no CD-ROM de Driver e Guia do Usuário.

**Registre Seu Produto**  
Para garantir o alto nível do service e suporte ao consumidor,  
por favor tire um minuto para  
registra seu produto Online em: [www.TRENDnet.com/register](http://www.TRENDnet.com/register)  
Agradecemos por ter escolhido TRENDnet

**P1: Eu posso conectar ou desconectar o TU2-ETG enquanto o computador está ligado?**

**R1:** Sim, você pode conectar ou desconectar o TU2-ETG enquanto o computador está ligado porque a interface USB é hot-pluggable e compatível com Plug-and-Play.

**P2: O Windows não é capaz de reconhecer meu hardware. O que devo fazer?**

**R2:** Primeiro, Certifique-se de que seu computador possui os requisitos mínimos como especificado na Seção 1 deste Guia de Instalação Rápida. Segundo, tente plugar o adaptador em uma porta USB diferente.

**P3: O Windows reconhece meu novo hardware, mas não consigo me conectar à minha rede. O que devo fazer?**

**R3:** Primeiro, verifique se o Cabo de Rede está seguramente conectado, do switch ou roteador até seu adaptador. Segundo, certifique-se de que o LED do seu adaptador está aceso. Terceiro, verifique se os protocolos TCP/IP estão ajustados para "Obter um endereço IP automaticamente" (**Obtain an IP address automatically**).

**P4: Quando eu conecto o adaptador a um switch gigabit, não consigo atingir velocidades gigabit. O que devo fazer?**

**R4:** Certifique-se de estar usando cabos Ethernet CAT-5e ou CAT-6. Alguns cabos CAT-5 não são feitos para rodar em Gigabit.

Se você ainda encontrar problemas ou tiver alguma pergunta referente ao **TU2-ETG**, favor recorrer ao Guia do Usuário incluído no CD-ROM de Driver ou entrar em contato com o Departamento de Suporte Técnico da Trendnet.

## Certifications

This equipment has been tested and found to comply with FCC and CE Rules.

Operation is subject to the following two conditions:

- (1) This device may not cause harmful interference.
- (2) This device must accept any interference received. Including interference that may cause undesired operation.



Waste electrical and electronic products must not be disposed of with household waste. Please recycle where facilities exist. Check with you Local Authority or Retailer for recycling advice.



**NOTE:** THE MANUFACTURER IS NOT RESPONSIBLE FOR ANY RADIO OR TV INTERFERENCE CAUSED BY UNAUTHORIZED MODIFICATIONS TO THIS EQUIPMENT. SUCH MODIFICATIONS COULD VOID THE USER'S AUTHORITY TO OPERATE THE EQUIPMENT.

## ADVERTÊNCIA

Em todos os nossos equipamentos menciona-se claramente as características do adaptador de tensão necessário para seu funcionamento. O uso de um adaptador diferente do mencionado pode produzir danos físicos e/ou danos ao equipamento conectado. O adaptador de tensão deve operar com voltagem e frequência da energia elétrica domiciliar existente no país ou zona de instalação.



## Product Warranty Registration

Please take a moment to register your product online.  
Go to TRENDnet's website at <http://www.trendnet.com/register>

**TRENDnet**<sup>®</sup>  
20675 Manhattan Place  
Torrance, CA 90501  
USA