



USB 2.0 to 10/100Mbps Fast Ethernet Adapter

TU2-ET100

- Guía de instalación rápida (1)

1. Antes de iniciar

Contenidos del Paquete

- TU2-ET100
- Guía de instalación rápida multilingüe
- CD-ROM (guía del usuario y controlador)

Si cualquiera de los contenidos anteriores se encuentra, por favor contacte a su distribuidor.

Requisitos del sistema

- Unidad de CD-ROM
- Puertos USB: 2.0 ó 1.1

Compatible con sistemas operativos	CPU	Memoria
Windows 7 (32/64-bit)	1GHz o superior	1GB RAM o superior
Windows Vista (32/64-bit)	800MHz o superior	512MB RAM o superior
Windows XP (32/64-bit)/2000	300MHz o superior	256MB RAM o superior
Mac OS X (10.6)	Intel Processor	1GB RAM o superior
Mac OS X (10.5)	867MHz o superior	512MB RAM o superior
Mac OS X (10.4)	333MHz o superior	256MB RAM o superior

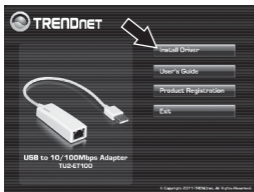
2. Cómo se instala

Nota:

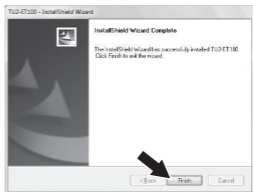
1. No conecte el TU2-ET100 a su PC a menos que se le indique.
2. Para las instrucciones de Mac OS X (10.4-10.6), consulte la Guía del usuario en el CD-ROM suministrado.

1. Inserte el CD-ROM del controlador en su unidad de CD-ROM.
2. Haga clic en **Run Autorun.exe** (sólo para 7/Windows Vista).

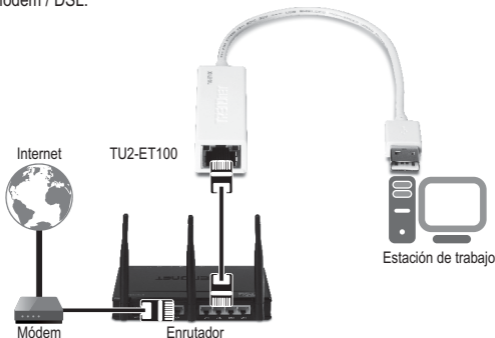
3. Haga clic en **Install Driver** (instalar el controlador).



4. Siga las instrucciones del **InstallShield Wizard** (asistente de Install Shield) y luego haga clic en **Finish** (Finalizar).



5. Haga clic en **Exit** (Salir). Retire de la unidad de CD-ROM de su PC el disco que contiene el controlador.
6. Conecte el adaptador a un puerto USB disponible de su PC.
7. Los archivos controladores se instalarán automáticamente.
8. Conecte el cable de red del TU2-ET100 a un conmutador, enrutador o cable Módem / DSL.



La instalación ha sido completada



Product Warranty Registration

Please take a moment to register your product online.
Go to TRENDnet's website at <http://www.trendnet.com/register>

Certifications

This equipment has been tested and found to comply with FCC and CE Rules.
Operation is subject to the following two conditions:

- (1) This device may not cause harmful interference.
- (2) This device must accept any interference received. Including interference that may cause undesired operation.



Waste electrical and electronic products must not be disposed of with household waste. Please recycle where facilities exist. Check with you Local Authority or Retailer for recycling advice.



NOTE: THE MANUFACTURER IS NOT RESPONSIBLE FOR ANY RADIO OR TV INTERFERENCE CAUSED BY UNAUTHORIZED MODIFICATIONS TO THIS EQUIPMENT. SUCH MODIFICATIONS COULD VOID THE USER'S AUTHORITY TO OPERATE THE EQUIPMENT.

ADVERTENCIA

En todos nuestros equipos se mencionan claramente las características del adaptador de alimentación necesario para su funcionamiento. El uso de un adaptador distinto al mencionado puede producir daños físicos y/o daños al equipo conectado. El adaptador de alimentación debe operar con voltaje y frecuencia de la energía eléctrica domiciliar existente en el país o zona de instalación.

TRENDnet
20675 Manhattan Place
Torrance, CA 90501. USA