



Quick Installation Guide



TU2-DVIV
H/W: V1.0R

Table of Contents

Français	1
1. Avant Propos	1
2. Procéder à l'installation	3
Troubleshooting	6



Contenu de l'emballage

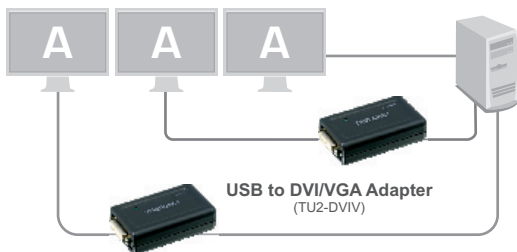
- TU2-DVIV
- Pilote sur CD-ROM
- Guide d'installation rapide en plusieurs langues
- Câble Mini USB vers USB de type A
- Adaptateur DVI-I vers VGA

Requis système

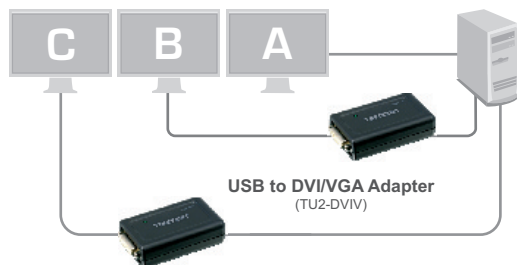
- Lecteur de CD-ROM
- Port USB: 2.0 ou 1.1
- 1.2GHz ou supérieur
- Mémoire : 512MB RAM par moniteur
- Espace disque disponible de 30MB
- Windows 2000 Service Pack 4/XP Service Pack 2/Vista
- Moniteur LCD ou projecteur avec port DVI-I ou VGA

Application

Mirror View (Image repeated over multiple monitors)



Extended View (Image divided over multiple monitors)



Supported viewing angles

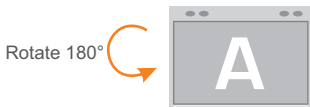
Rotate 90° left



Rotate 90° right



Rotate 180°

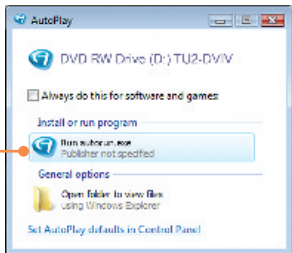


2. Procéder à l'installation

Remarque : Ne branchez pas le TU2-DVIV à votre ordinateur avant d'en recevoir la consigne.

1. Insérez le **CD-ROM** avec le pilote dans votre lecteur de CD-ROM.

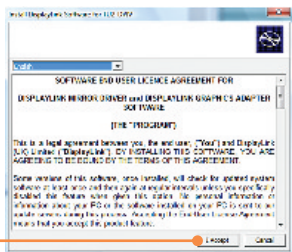
2. Cliquez sur **Run autorun.exe** (Windows Vista uniquement).



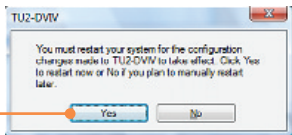
3. Cliquez ensuite sur **Install Utility & Driver** (installer le pilote et utilitaire).



4. Choisissez la langue désirée, lisez le **Contrat de licence utilisateur du logiciel** et cliquez sur **I Accept** (J'accepte).



5. Cliquez sur **Yes** (Oui) pour redémarrer l'ordinateur (Windows 2000/Vista uniquement).

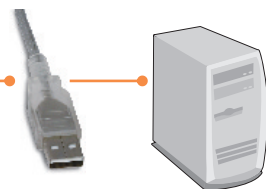


6. Enlevez le CD-ROM avec le pilote du lecteur de CD-ROM de votre ordinateur.

7. Connectez la fiche Mini-USB du câble USB au port du TU2-DVIV.



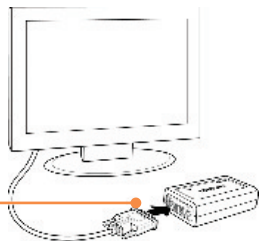
8. Connectez la fiche USB de type A, à tout port USB disponible sur votre ordinateur.



9. Répétez l'étape 7-8 pour chaque adaptateur supplémentaire. Un maximum de 6 adaptateurs peuvent être connectés.

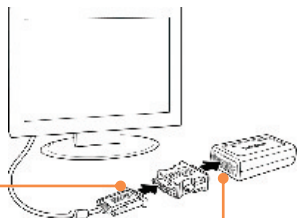
Connexion à un moniteur DVI

9. Branchez le câble du moniteur DVI directement au port DVI du TU2-DVIV.



Connexion à un moniteur VGA

1. Branchez le câble du moniteur VGA à l'adaptateur VGA vers DVI.



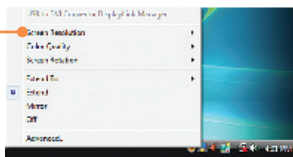
2. Branchez l'adaptateur VGA vers DVI au TU2-DVIV.

Configuration des paramètres d'affichage

1. Faites un clic droit sur l'icône de l'utilitaire.



2. Sélectionnez les paramètres que vous désirez changer.



L'installation est maintenant complète.

Pour obtenir des informations détaillées sur la configuration et les paramètres avancés du TU2-DVIV, veuillez consulter le Guide de l'utilisateur sur le pilote et sur le CD-ROM.

Enregistrez votre produit

Afin d'être sûr de recevoir le meilleur niveau de service clientèle et le meilleur support possibles, veuillez prendre le temps d'enregistrer votre produit en ligne sur :

www.trendnet.com/register

Nous vous remercions d'avoir choisi Trendnet

Q1: Can I connect or disconnect TU2-DVIV while the computer is on?

A1: Yes, you can connect or disconnect TU2-DVIV while the computer is on because the USB interface is Plug-and-Play compliant and hot-pluggable.

Q2: Windows is unable to recognize my hardware. What should I do?

A2: First, make sure your computer meets the minimum requirements as specified in Section 1 of this Quick Installation Guide. Second, try plugging the adapter into a different USB port.

If you still encounter problems or have any questions regarding the **TU2-DVIV**, please refer to the User's Guide included on the Driver CD-ROM or contact TRENDnet's Technical Support Department.

Certifications

This equipment has been tested and found to comply with FCC and CE Rules. Operation is subject to the following two conditions:

- (1) This device may not cause harmful interference.
- (2) This device must accept any interference received. Including interference that may cause undesired operation.



Waste electrical and electronic products must not be disposed of with household waste. Please recycle where facilities exist. Check with you Local Authority or Retailer for recycling advice.



NOTE: THE MANUFACTURER IS NOT RESPONSIBLE FOR ANY RADIO OR TV INTERFERENCE CAUSED BY UNAUTHORIZED MODIFICATIONS TO THIS EQUIPMENT. SUCH MODIFICATIONS COULD VOID THE USER'S AUTHORITY TO OPERATE THE EQUIPMENT.

ADVERTENCIA

En todos nuestros equipos se mencionan claramente las características del adaptador de alimentación necesario para su funcionamiento. El uso de un adaptador distinto al mencionado puede producir daños físicos y/o daños al equipo conectado. El adaptador de alimentación debe operar con voltaje y frecuencia de la energía eléctrica domiciliar existente en el país o zona de instalación.



TRENDnet[®]

Product Warranty Registration

Please take a moment to register your product online.
Go to TRENDnet's website at <http://www.trendnet.com/register>

TRENDnet[®]

20675 Manhattan Place
Torrance, CA 90501
USA