



Lühike paigaldusjuhend



TU2-DVIV
H/W: V1.0R

Eesti	1
1. Enne alustamist	1
2. Kuidas paigaldada	3
Tõrkeotsing	6

1. Enne alustamist



Pakendi sisu

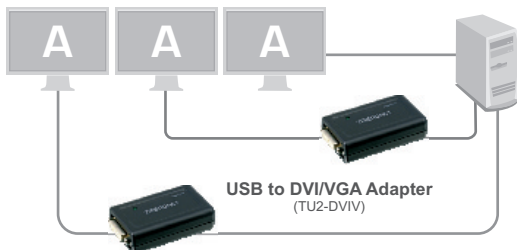
- TU2-DVIV
- Draiveri CD-plaat
- Mitmekeelne lühike paigaldusjuhend
- Mini-USB - Tüüp-A USB kaabel
- DVI-I - VGA adapter

Minimaalsed nõuded süsteemile

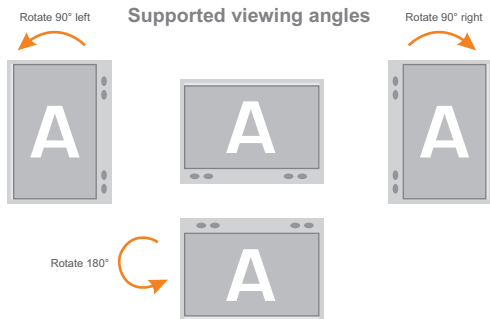
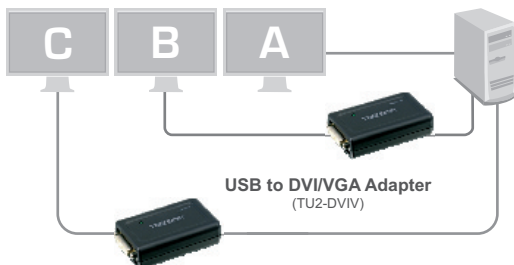
- CD-ROM kettaseade
- USB port: 2.0 või 1.1
- 1.2GHz või rohkem
- Mälu: 512MB RAM monitori kohta
- Vaba kettaruum: 30MB
- Windows 2000 Service Pack 4/XP Service Pack 2/Vista
- LCD monitor või projektor DVI-I või VGA pordiga

Rakendus

Mirror View (Image repeated over multiple monitors)



Extended View (Image divided over multiple monitors)

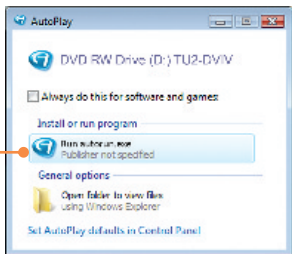


2. Kuidas paigaldada

Märkus: Ärge paigaldage TU2-DVIV arvutisse enne, kui Teil seda teha palutakse.

1. Sisestage draiveri CD-plaat CD-ROM kettaseadmesse.

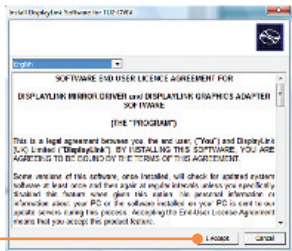
2. Klõpsake **Run autorun.exe** (ainult Windows Vista puhul).



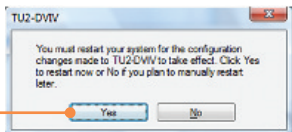
3. Klõpsake **Install Utility & Driver**.



4. Valige soovitud keel, lugege läbi **Software End User License Agreement** ja seejärel klõpsake **I Accept**.



5. Arvuti taaskäivitamiseks klõpsake **Yes** (ainult Windows 2000/Vista puhul).

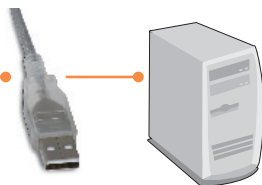


6. Eemaldage draiveri CD-plaat arvuti CD-kettaseadmest.

7. Ühendage USB kaabli Mini-USB ots TU2-DVIV'iga.



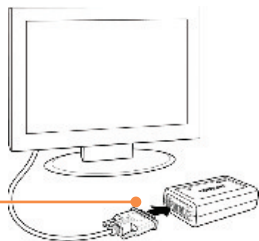
8. Ühendage USB kaabli tüüp A ots oma arvuti vabasse USB porti.



9. Korrake punkt 7-8 iga adapteri lisamisel. Ühendada saab maksimaalselt 6 adapterit.

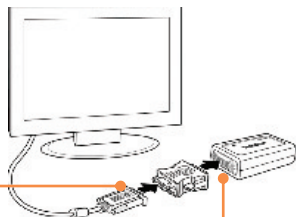
DVI monitori ühendamine

1. Ühendage DVI monitori kaabel otse TU2-DVIV'i DVI porti.



VGA monitori ühendamine

1. Ühendage VGA monitori kaabel VGA - DVI adapteriga.



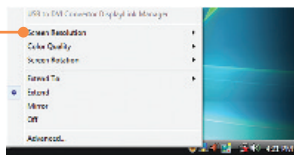
2. Ühendage VGA - DVI adapter Tu2-DVIV'iga.

Seadistage Display seaded

1. Paremklikkige utiliidi ikoonil.



2. Valige seaded, mida soovite muuta.



Paigaldamine on lõppenud.

Täpsemat teavet TU2-DVIV seadistamise ja edasisõjundud valikute kohta leiate kasutusjuhendist draiveri ja utiliidi CD-ROMilt (Inglise keeles).

Teie seadmete registreerimine

Et kindlustada teid parima teeninduse ja toega, palun leidke moment, et registreerida teie toode OnLines - www.Trendnet.com/register
Täname, et te valisite TRENDnet'i.

K1: Kas ma saan TU2-DVIV kokku/lahti ühendada, kui arvuti töötab?

V1: Jah, Te saate TU2-DVIV kokku/lahti ühendada, kui arvuti töötab, sest USB kasutajaliides on *Plug-and-Play* ja kuumühendusega.

K2: Windows ei suuda riistvara ära tunda. Mida ma peaksin tegema?

V2: Esiteks, veenduge, arvutis on täidetud Lühikeses paigaldusjuhendis Osas 1 loetletud minimaalsed nõuded süsteemile. Teiseks, ühendage adapter mõne teise USB pordi taha.

Kui teil endiselt esineb probleeme või on küsimusi TU2-DVIV kohta, lugege lisateavet kasutusjuhendist draiveri ja utiliidi CD-ROMilt (*Inglise keeles*) või võtke ühendust Trendneti tehnilise toe osakonnaga.

Certifications

This equipment has been tested and found to comply with FCC and CE Rules. Operation is subject to the following two conditions:

- (1) This device may not cause harmful interference.
- (2) This device must accept any interference received. Including interference that may cause undesired operation.



Waste electrical and electronic products must not be disposed of with household waste. Please recycle where facilities exist. Check with you Local Authority or Retailer for recycling advice.



NOTE: THE MANUFACTURER IS NOT RESPONSIBLE FOR ANY RADIO OR TV INTERFERENCE CAUSED BY UNAUTHORIZED MODIFICATIONS TO THIS EQUIPMENT. SUCH MODIFICATIONS COULD VOID THE USER'S AUTHORITY TO OPERATE THE EQUIPMENT.

ADVERTENCIA

En todos nuestros equipos se mencionan claramente las características del adaptador de alimentación necesario para su funcionamiento. El uso de un adaptador distinto al mencionado puede producir daños físicos y/o daños al equipo conectado. El adaptador de alimentación debe operar con voltaje y frecuencia de la energía eléctrica domiciliar existente en el país o zona de instalación.



TRENDnet[®]

Product Warranty Registration

Please take a moment to register your product online.
Go to TRENDnet's website at <http://www.trendnet.com/register>

TRENDnet[®]

20675 Manhattan Place
Torrance, CA 90501
USA