

TU2-700

**Guida all'installazione rapida di
7-port USB 2.0 Hub**

Version 06.29.05



TRENDnet[®]
TRENDware, USA
What's Next in Networking

Table of Contents

| | |
|--------------------------------------|---|
| Italiano | 1 |
| 1. Prima dell'installazione | 1 |
| 2. Specifiche prodotto | 2 |
| 3. Installazione hardware | 3 |
| 4. Verifica dell'installazione | 4 |
| Troubleshooting | 8 |

1. Prima dell'installazione

Verifica del contenuto della confezione

Assicurarsi che la confezione contenga i seguenti articoli:



TU2-700



Guida all'installazione rapida



Cavo USB
(tipo A/mini-B, maschio)



Adattatore di alimentazione

Requisiti minimi di sistema

1. Processore Pentium da 300 Mhz o superiore con almeno 64 MB di RAM.
2. Computer con una porta USB disponibile.
3. Windows XP/2000/ME/98SE o Mac OS X o versione successiva.

2. Specifiche prodotto

L'hub USB 2.0 Host dispone di 7 porte USB ad alta velocità.



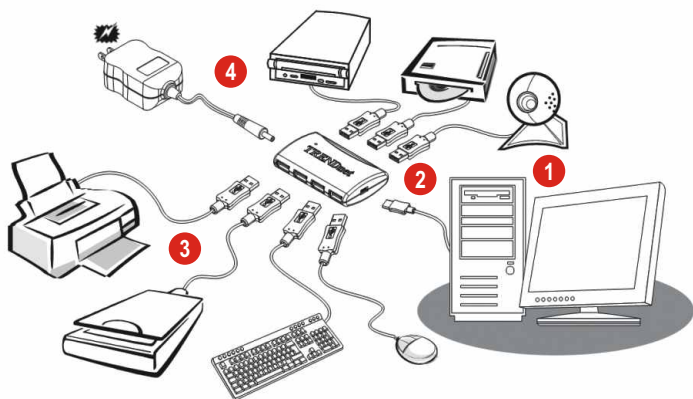
7 porte USB 2.0 per collegare
le periferiche USB esterne



Porta per collegare il cavo USB

3. Installazione hardware

1. Accendere il computer e attendere il caricamento completo del sistema operativo.
2. Collegare il connettore mini-B del cavo USB a TU2-700 e il connettore di tipo A alla porta USB del computer desktop o portatile.
3. Collegare qualsiasi dispositivo dotato di connessione USB a una porta USB di TU2-700.
4. Se si collegano più dispositivi USB autoalimentati a TU2-700, collegare quest'ultimo all'adattatore di alimentazione esterno.



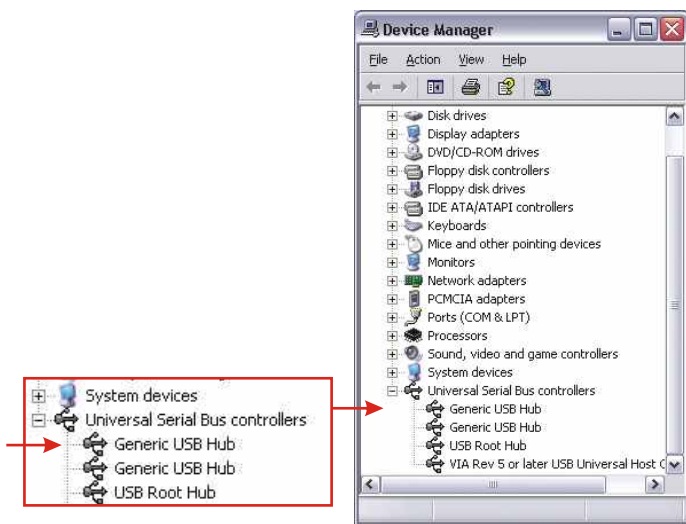
La procedura di installazione dell'hardware è stata completata.

Nota: per verificare la corretta installazione di TU2-700 su Windows, consultare la sezione Verifica dell'installazione.

4. Verifica dell'installazione

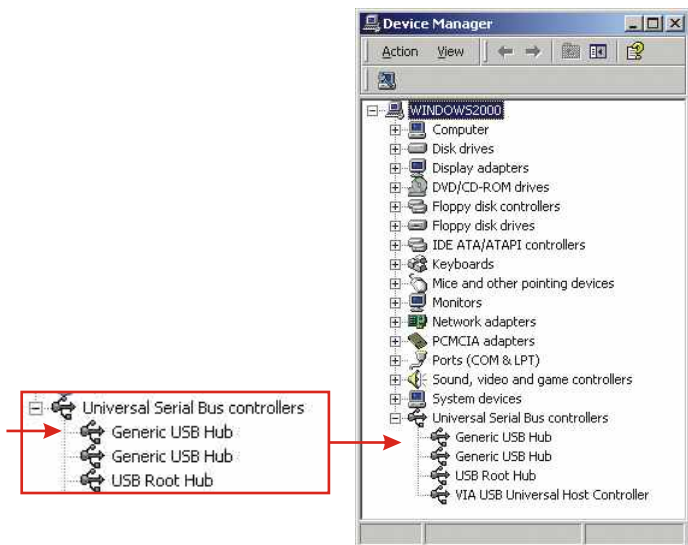
Windows XP

1. Fare clic su **Start**, quindi su **Pannello di controllo**.
2. Fare doppio clic sull'icona **Sistema**. Fare clic sulla scheda **Hardware**, quindi su **Gestione periferiche**.
3. Espandere l'intestazione "Controller USB (Universal serial bus)" per verificare l'installazione di **Hub USB generico**.



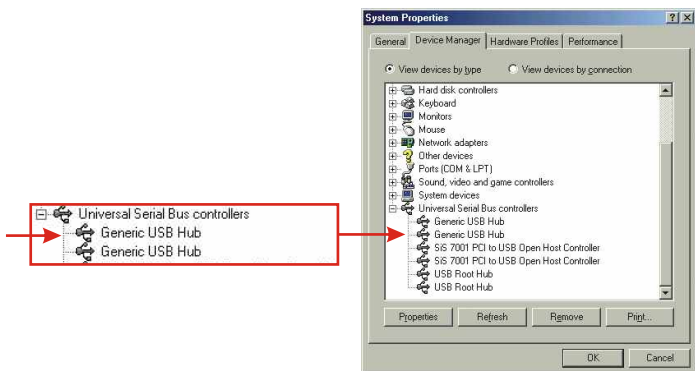
Windows 2000

1. Fare clic su **Start**, selezionare Impostazioni, quindi fare clic su **Pannello di controllo**.
2. Fare doppio clic sull'icona **Sistema**. Fare clic sulla scheda **Hardware**, quindi su **Gestione periferiche**.
3. Espandere l'intestazione "Controller USB (Universal serial bus)" per verificare l'installazione di **Hub USB generico**.



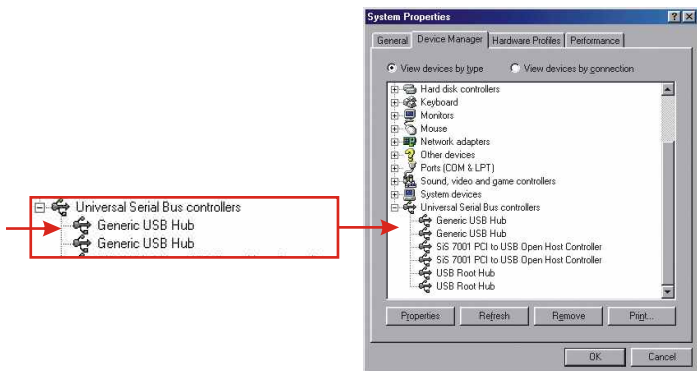
Windows ME

1. Fare clic su **Start**, selezionare Impostazioni, quindi fare clic su **Pannello di controllo**.
2. Fare doppio clic sull'icona Sistema, quindi selezionare la scheda **Gestione periferiche**
3. Espandere l'intestazione "Controller USB (Universal serial bus)" per verificare l'installazione di **Hub USB generico**.



Windows 98SE

1. Fare clic su **Start**, selezionare Impostazioni, quindi fare clic su **Pannello di controllo**.
2. Fare doppio clic sull'icona Sistema, quindi selezionare la scheda **Gestione periferiche**
3. Espandere l'intestazione "Controller USB (Universal serial bus)" per verificare l'installazione di **Hub USB generico**.



Troubleshooting

Q1. Can I connect or disconnect the USB cable while the computer is on?

A1. Yes, you can connect or disconnect the USB cable, or any external USB device while the computer is on because the USB interface is Plug-and-Play and hot-pluggable.

Q2. I have a USB 1.1 cable, can it work with USB 2.0 devices?

A2. Yes, it works but it may cause problems for connecting high-speed USB 2.0 external peripherals. Therefore it is recommended that you use certified USB 2.0 cable.

Q3. After successful installation of the TU2-700 USB 2.0 Hub, I connected my external USB device to the USB port, but it doesn't seem to work. What should I do?

A3. If you have an external AC power adapter that came with the external USB device, connect the AC power adapter to the device and power on the device. Also make sure that you have installed the correct driver for your external USB device in Windows.

If you have any questions regarding the TU2-700 USB 2.0 Hub, please contact Trendware Technical Support Department.

Certifications

This equipment has been tested and found to comply with FCC and CE Rules. Operation is subject to the following two conditions:

- (1) This device may not cause harmful interference.
- (2) This device must accept any interference received including interference that may cause undesired operation.



TRENDnet[®]

TRENDware, USA

What's Next in Networking

Product Warranty Registration

Please take a moment to register your product online.
Go to TRENDware's website at <http://www.TRENDNET.com>

TRENDnet Technical Support

US/Canada Support Center

Contact

Telephone: 1(310) 626-6252

Fax: 1(310) 626-6267

Email: support@trendnet.com

Tech Support Hours

7:30am - 6:00pm Pacific Standard Time
Monday - Friday

European Support Center

Contact**Telephone**

Deutsch : +49 (0) 6331 / 268-460

Français : +49 (0) 6331 / 268-461

Español : +49 (0) 6331 / 268-462

English : +49 (0) 6331 / 268-463

Italiano : +49 (0) 6331 / 268-464

Dutch : +49 (0) 6331 / 268-465

Fax: +49 (0) 6331 / 268-466

Tech Support Hours

8:00am - 6:00pm Middle European Time
Monday - Friday

TRENDware International, Inc.
3135 Kashiwa Street. Torrance, CA 90505
<http://www.TRENDNET.com>