



Quick Installation Guide



TU-S9

Table of Contents

Español	1
1. Antes de iniciar	1
2. Instalación del Hardware	2
Troubleshooting	5

1. Antes de iniciar



Contenidos del paquete

- TU-S9
- Guía de instalación rápida
- CD-ROM del controlador

Requisitos del sistema

- Unidad de CD-ROM
- PC con un puerto USB 1.1 ó 2.0 disponible
- CPU: 300MHz o superior (Windows 2003 Server/XP/2000/ME/98SE)/ 800MHz o superior (Windows Vista)/ Power PC G3, G4, G5 (Mac OS 10.1~10.4)
- Memoria: 256MB RAM o superior (Windows 2003 Server/XP/2000/ME/98SE, Mac OS X 10.1~10.4)/ 512MB RAM o superior (Windows Vista)
- Windows Vista/2003 Server/XP/2000/ME/98SE, Mac OS X 10.1~10.4
- Dispositivo RS-232 (Ej. módem)
- Cable serie RS-232 de macho a hembra (Opcional)

Aplicación



— USB — Serial

2. Cómo se instala

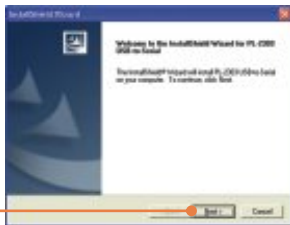
Windows 2003 Server/XP/2000/ME/98SE

Nota: No conecte el adaptador USB TU-S9 hasta que no se le indique.

1. Encienda su PC y espere hasta que le aparezca el escritorio de Windows.
2. Inserte el **CD-ROM del controlador** en su unidad de CD-ROM.
3. Vaya a **Start** (Inicio) y después a **Run** (Ejecutar), escriba **E:\Driver\Win98_2003\Setup.exe** y luego pulse **OK**.

Nota: E:\ representa la letra de la unidad de su CD-ROM.

4. Haga clic en **Next** (Siguiente).



5. Haga clic en **Finish** (Finalizar).



6. Conecte el adaptador a un puerto USB disponible de su PC.



7. Conecte el dispositivo serie al TU-S9.

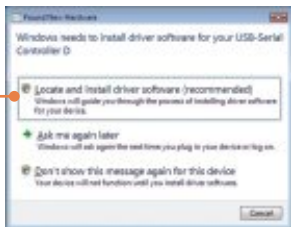
Windows Vista

1. Encienda su PC y espere hasta que le aparezca el escritorio de Windows.

2. Conecte el adaptador a un puerto USB disponible de su PC.



3. Haga clic en **Locate and install driver software** (Localizar e instalar el software del controlador (recomendado)).



4. Inserte el **CD-ROM del controlador** en su unidad de CD-ROM y luego haga clic en **Next** (Siguiente).



5. Haga clic en **Close** (Cerrar).



6. Conecte el dispositivo serie al TU-S9.



La instalación ha sido completada

Para más información sobre la configuración del TU-S9, por favor consulte la Guía del Usuario que se incluye en el CD-ROM del controlador o en el sitio Web de TRENDnet en www.trendnet.com

Registre su producto

Para asegurar los más altos niveles de servicio y apoyo al cliente, registre su producto en línea en: www.TRENDnet.com/register
Gracias por elegir TRENDnet

Q1: Windows is unable to recognize my hardware. What should I do?

A1: First, make sure your computer meets the minimum requirements as specified in Section 1 of this Quick Installation Guide. Second, try plugging the TU-S9 into a different USB port on your computer.

Q2: Can I use the TU-S9 with my serial keyboard, mouse, or joystick?

A2: The TU-S9 does not support interrupt transfer mode devices. If your serial keyboard, mouse, or joystick is an HID Device, it is not supported.

Q3: Can I connect or disconnect the USB cables while the computer is on?

A3: Yes, you can connect or disconnect the USB cable while the computer is on, because the USB interface is Plug-and-Play and hot-pluggable.

If you still encounter problems or have any questions regarding the TU-S9 USB to Serial Converter, please contact TRENDnet's Technical Support Department.

Certifications

This equipment has been tested and found to comply with FCC and CE Rules. Operation is subject to the following two conditions:

- (1) This device may not cause harmful interference.
- (2) This device must accept any interference received. Including interference that may cause undesired operation.



Waste electrical and electronic products must not be disposed of with household waste. Please recycle where facilities exist. Check with you Local Authority or Retailer for recycling advice.



NOTE: THE MANUFACTURER IS NOT RESPONSIBLE FOR ANY RADIO OR TV INTERFERENCE CAUSED BY UNAUTHORIZED MODIFICATIONS TO THIS EQUIPMENT. SUCH MODIFICATIONS COULD VOID THE USER'S AUTHORITY TO OPERATE THE EQUIPMENT.

ADVERTENCIA

En todos nuestros equipos se mencionan claramente las características del adaptador de alimentación necesario para su funcionamiento. El uso de un adaptador distinto al mencionado puede producir daños físicos y/o daños al equipo conectado. El adaptador de alimentación debe operar con voltaje y frecuencia de la energía eléctrica domiciliar existente en el país o zona de instalación.



TRENDnet Technical Support

US • Canada

Toll Free Telephone: 1(866) 845-3673

24/7 Tech Support



Europe (Germany • France • Italy • Spain • Switzerland UK)

Toll Free Telephone: +00800 60 76 76 67

English/Espanol - 24/7

Francais/Deutsch - 11am-8pm, Monday - Friday MET

Worldwide

Telephone: +(31) (0) 20 504 05 35

English/Espanol - 24/7

Francais/Deutsch - 11am-8pm, Monday - Friday MET

Product Warranty Registration

Please take a moment to register your product online.

Go to TRENDnet's website at <http://www.trendnet.com>

TRENDnet

20675 Manhattan Place
Torrance, CA 90501
USA