



Quick Installation Guide



TU-S9
H/W: V1

Table of Contents

Français	1
1. Avant de commencer	1
2. Procéder à l'installation	2
Troubleshooting	7

1. Avant de commencer



Contenu de l'emballage

- TU-S9
- Pilote sur CD-ROM
- Guide d'installation rapide en plusieurs langues

Configuration du système

- Lecteur de CD-ROM
- Un ordinateur avec un port USB 1.1 ou 2.0 disponible
- Microprocesseur : 300 MHz ou supérieur / 800 MHz ou supérieur [Windows Vista / Mac OS X (10.1~10.5)]
- Mémoire: 256 MB ou supérieur / 512MB RAM ou supérieur (Windows Vista)
- Windows Vista/2003 Server/XP/2000/ME/98SE/Mac OS X (10.1~10.5)
- Une périphérique RS-232 (p. ex. un modem)
- Un câble série RS-232 mâle vers femelle (non fourni)

Application



— USB — Serial

2. Procéder à l'installation

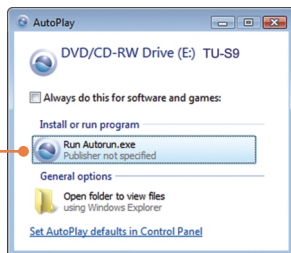
Remarque : Branchez l'adaptateur USB TU-S9 avant d'en recevoir la consigne.

Windows 98SE/ME/2000/XP/2003 Server/Vista

1. Allumez votre ordinateur et attendez que le bureau Windows apparaisse.

2. Insérez le **CD-ROM** avec le pilote dans votre lecteur de CD-ROM.

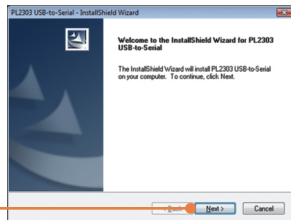
3. Cliquez sur **Run Autorun.exe** (Windows Vista uniquement).



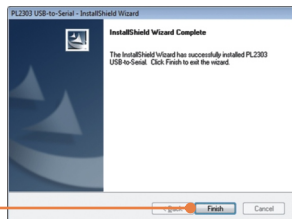
4. Cliquez ensuite sur **Install Driver**. (installer le pilote).



5. Cliquez sur **Next** (Suivant).



6. Cliquez sur **Finish** (Terminer).



7. Branchez l'adaptateur à un port USB disponible de votre ordinateur.

8. Les pilotes s'installeront automatiquement.

9. Branchez le périphérique en série sur le TU-S9.



Mac OS X (10.1 ~ 10.5)

1. Allumez votre ordinateur et attendez que le bureau Windows apparaisse.

2. Insérez le **CD-ROM avec le pilote** dans le lecteur de CD-ROM

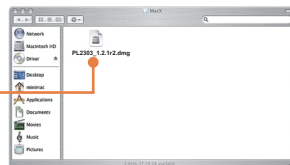
3. Double-cliquez sur l'icône du TU-S9 CD-ROM sur votre bureau.



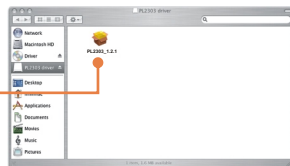
4. Double-cliquez sur le dossier Mac.



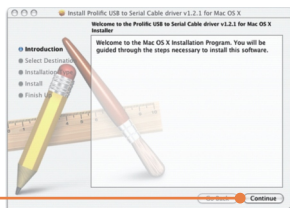
5. Double-cliquez sur PL2303_1.2.1r2.dmg.



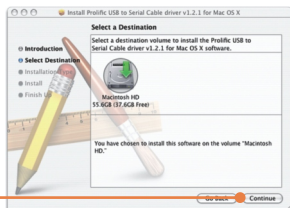
6. Double-cliquez sur PL2303_1.2.1.



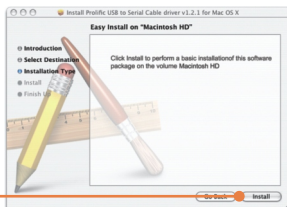
7. Cliquez ensuite sur **Continue** (Poursuivre).



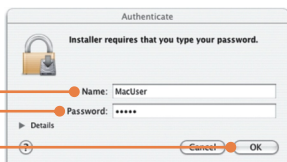
8. Sélectionnez une destination et cliquez ensuite sur **Continue** (Poursuivre).



9. Cliquez sur **Install** (Installer).



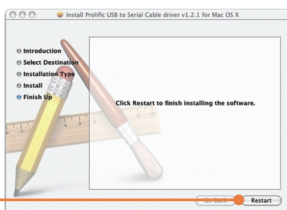
10. Lorsque l'écran **Authenticate** (authentification) apparaît, saisissez le **Nom** et le **Mot de passe** de votre ordinateur et cliquez sur **OK**.



11. Cliquez sur **Continue Installation**. (Poursuivre l'installation)



12. Cliquez sur **Restart** (Redémarrer).



13. Branchez l'adaptateur à un port USB disponible de votre ordinateur.



14. Branchez le périphérique en série sur le TU-S9.

L'installation est maintenant complète.

Si vous désirez des informations détaillées concernant le **TU-S9**, veuillez consulter le Guide de l'utilisateur fourni sur le CD-ROM avec le pilote ou le site Internet de TRENDnet sur www.trendnet.com.

Enregistrez votre produit

Afin d'être sûr de recevoir le meilleur niveau de service clientèle et le meilleur support possibles, veuillez prendre le temps d'enregistrer votre produit en ligne sur:

www.TRENDnet.com/register

Nous vous remercions d'avoir choisi Trendnet

Q1: The autorun window does not appear on my Windows PC after I put in the Driver CD-ROM. What should I do?

A1: Go to **Start -> Run**, type in **E:\autorun.exe** and then click **OK**.
E:\ represents the drive letter that is assigned to your CD-ROM drive.

Q2: My computer is unable to recognize my hardware. What should I do?

A2: First, make sure your computer meets the minimum requirements as specified in Section 1 of this Quick Installation Guide. Second, try plugging the TU-S9 into a different USB port on your computer.

Q3: Can I use the TU-S9 with my serial keyboard, mouse, or joystick?

A3: The TU-S9 does not support interrupt transfer mode devices. If your serial keyboard, mouse, or joystick is an HID Device, it is not supported.

Q4: Can I connect or disconnect the USB cables while the computer is on?

A4: Yes, you can connect or disconnect the USB cable while the computer is on, because the USB interface is Plug-and-Play and hot-pluggable.

Q5: I am installing the TU-S9 on my Mac OS X but I don't remember my password. What should I do?

A5: If you don't remember your password, you will not be able to install the TU-S9. An authentication error will appear if you try to continue with the installation. Go to the following Web page for steps on resetting your password: <http://support.apple.com/kb/HT1274>.

If you still encounter problems or have any questions regarding the **TU-S9 USB to Serial Converter**, please contact TRENDnet's Technical Support Department.

Certifications

This equipment has been tested and found to comply with FCC and CE Rules.

Operation is subject to the following two conditions:

- (1) This device may not cause harmful interference.
- (2) This device must accept any interference received. Including interference that may cause undesired operation.



Waste electrical and electronic products must not be disposed of with household waste. Please recycle where facilities exist. Check with you Local Authority or Retailer for recycling advice.



NOTE: THE MANUFACTURER IS NOT RESPONSIBLE FOR ANY RADIO OR TV INTERFERENCE CAUSED BY UNAUTHORIZED MODIFICATIONS TO THIS EQUIPMENT. SUCH MODIFICATIONS COULD VOID THE USER'S AUTHORITY TO OPERATE THE EQUIPMENT.

ADVERTENCIA

En todos nuestros equipos se mencionan claramente las características del adaptador de alimentación necesario para su funcionamiento. El uso de un adaptador distinto al mencionado puede producir daños físicos y/o daños al equipo conectado. El adaptador de alimentación debe operar con voltaje y frecuencia de la energía eléctrica domiciliar existente en el país o zona de instalación.



TRENDnet[®]

Product Warranty Registration

Please take a moment to register your product online.
Go to TRENDnet's website at <http://www.trendnet.com/register>

TRENDnet[®]

20675 Manhattan Place
Torrance, CA 90501
USA