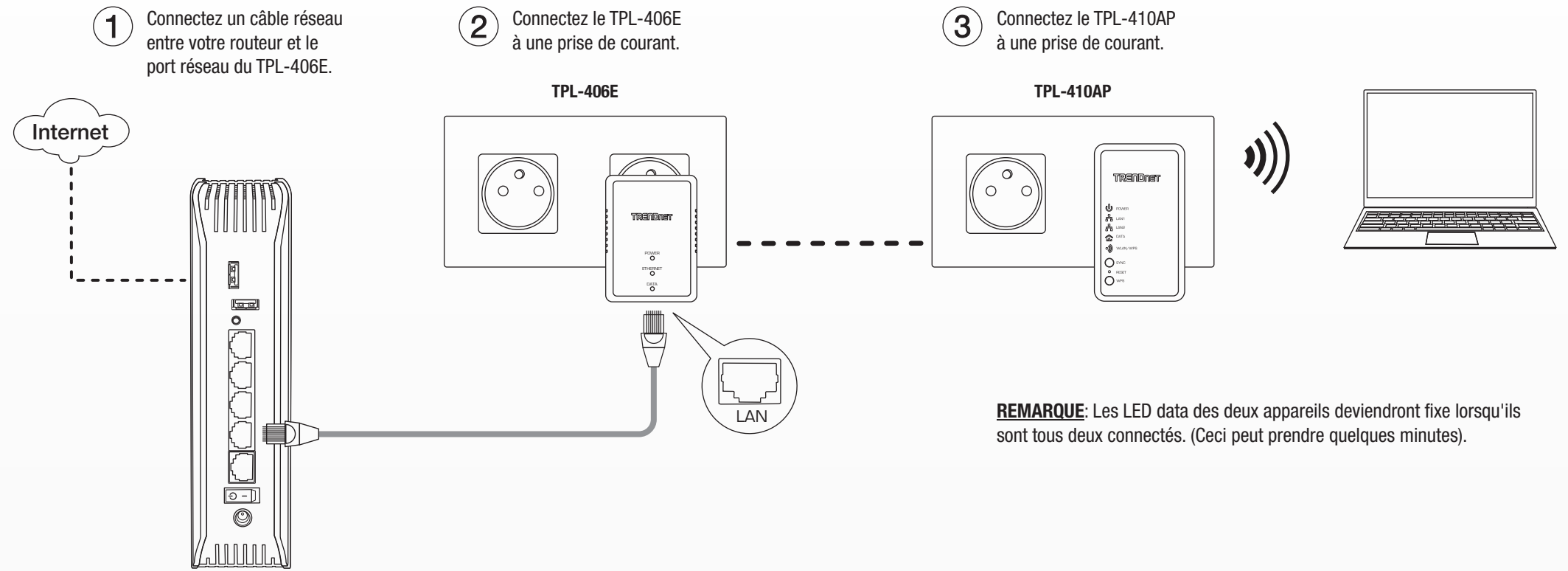


## Installation du matériel

### Guide d'installation rapide

Kit WiFi CPL 500  
TPL-410APK

Français



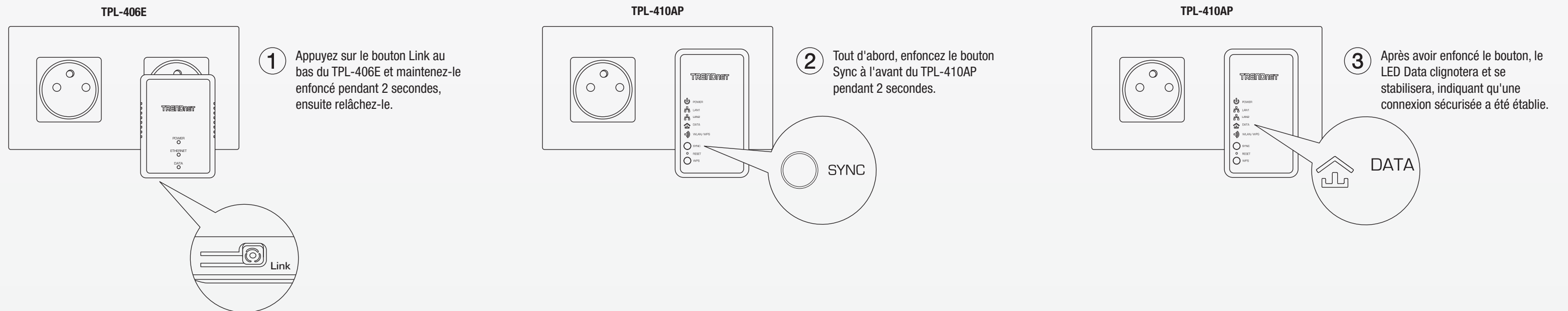
**REMARQUE:** Les LED data des deux appareils deviendront fixe lorsqu'ils sont tous deux connectés. (Ceci peut prendre quelques minutes).

- 4 Connexion WiFi au TPL-410AP:**  
Pour une sécurité accrue, le WiFi du TPL-410AP routeur est précrypté avec sa propre clé de sécurité exclusive. Vous trouverez la clé exclusive et le nom de réseau (SSID) préassigné sur l'étiquette se trouvant à l'arrière de l'appareil et sur l'autocollant se trouvant dans l'emballage.

Preset Wireless Settings	
Wi-Fi Name/SSID	XXXXXXXXXXXX
Wi-Fi Key	XXXXXXXXXXXX
Management Login	http://192.168.10.100
username:	admin
password:	admin

## Connexion sécurisée (recommandé):

Après avoir terminé les étapes ci-dessus, suivez les étapes suivantes afin de sécuriser votre réseau CPL.

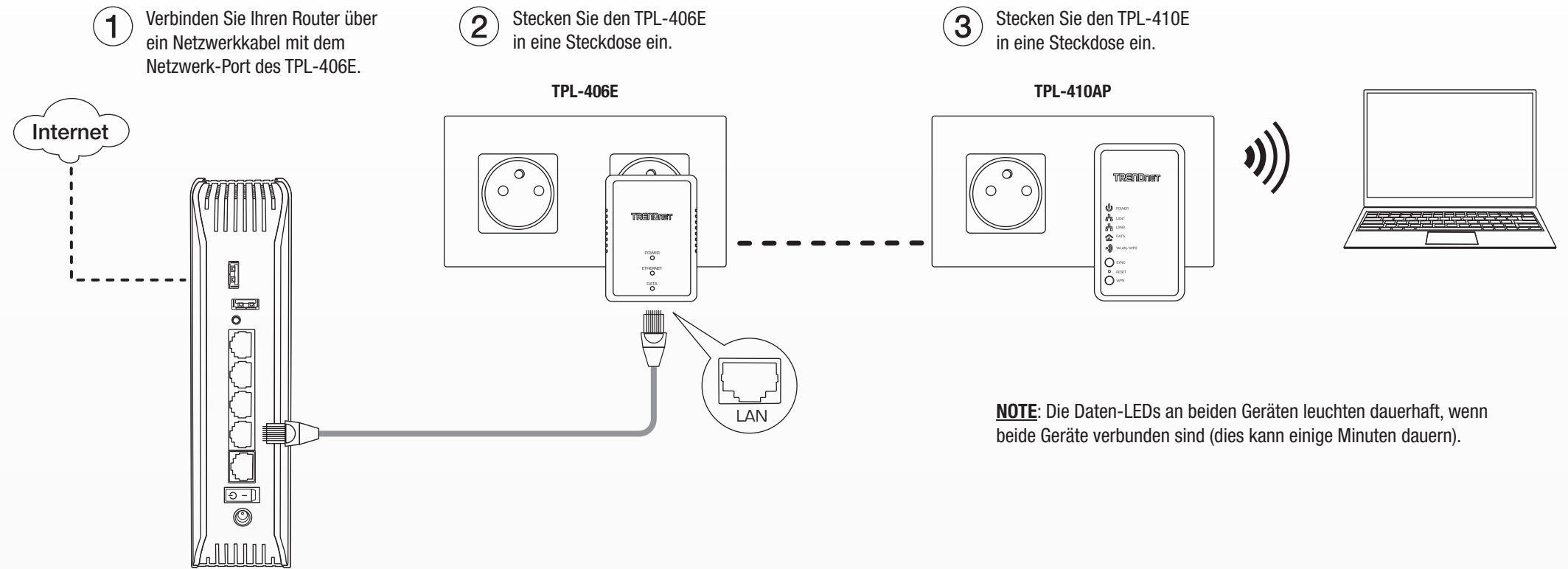


## Anleitung zur Schnellinstallation

Powerline 500 Wireless Kit  
TPL-410APK

Deutsch

## Hardware-Installation



**NOTE:** Die Daten-LEDs an beiden Geräten leuchten dauerhaft, wenn beide Geräte verbunden sind (dies kann einige Minuten dauern).

- 4 **Stellen Sie eine Wireless-Verbindung zum TPL-410AP her:**  
Für mehr Sicherheit ist das Wi-Fi Netzwerk des TPL-410AP werkseitig mit einem einzigartigen Passwort verschlüsselt. Sie finden dieses einzigartige Passwort und den werkseitig zugewiesenen Netzwerknamen (SSID) auf dem Aufkleber auf der Rückseite des Geräts und auf dem Aufkleber in der Verpackung.

Preset Wireless Settings	
Wi-Fi Name/SSID	XXXXXXXXXXXX
Wi-Fi Key	XXXXXXXXXXXX
Management Login	http://192.168.10.100
username:	admin
password:	admin

## Sichere Verbindung (empfohlen):

Nachdem Sie die oben beschriebenen Schritte durchgeführt haben, treffen Sie bitte die folgenden Vorkehrungen, um Ihr Powerline-Netzwerk zu sichern.

