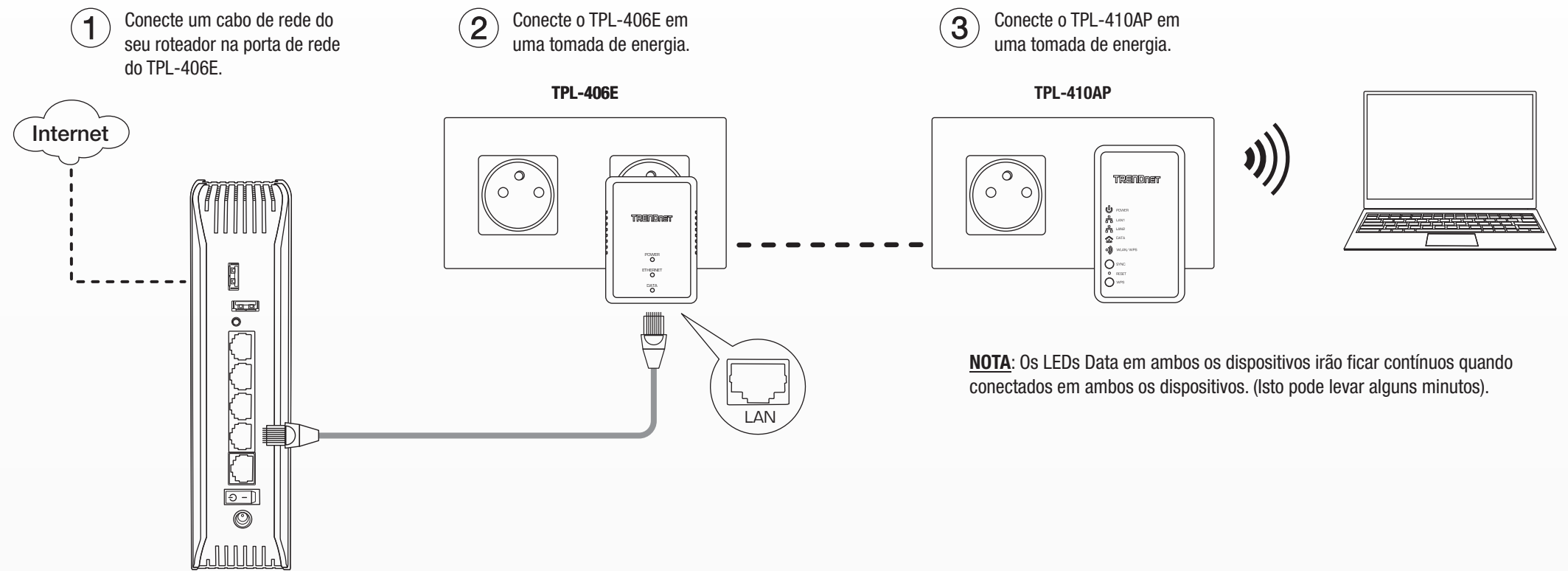


## Instalação do Hardware

### Guia de Instalação em Português

Kit Powerline 500 Wireless  
TPL-410APK

Português



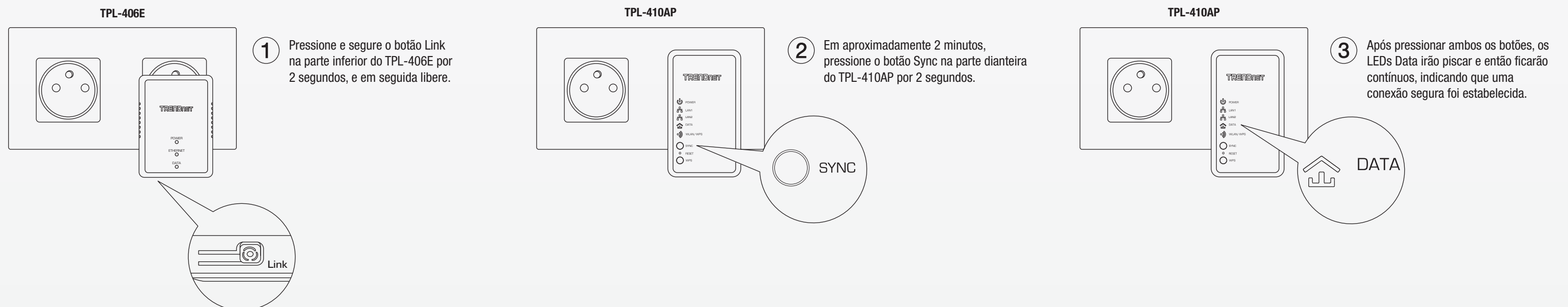
**NOTA:** Os LEDs Data em ambos os dispositivos irão ficar contínuos quando conectados em ambos os dispositivos. (Isto pode levar alguns minutos).

- 4 **Conecte sem fios no TPL-410AP:**  
Para adicionar segurança, a rede Wi-Fi do TPL-410AP está pré-configurada com chave de segurança única. Você pode encontrar esta chave de segurança única e o nome de rede pré-definido (SSID) na etiqueta do dispositivo localizada na parte traseira da unidade e em uma etiqueta no interior da embalagem.

Preset Wireless Settings	
Wi-Fi Name/SSID	XXXXXXXXXXXX
Wi-Fi Key	XXXXXXXXXXXX
Management Login	http://192.168.10.100
username:	admin
password:	admin

## Conexão Segura (Recomendado):

Após completar os passos acima, execute os seguintes passos para segurança de sua rede powerline.

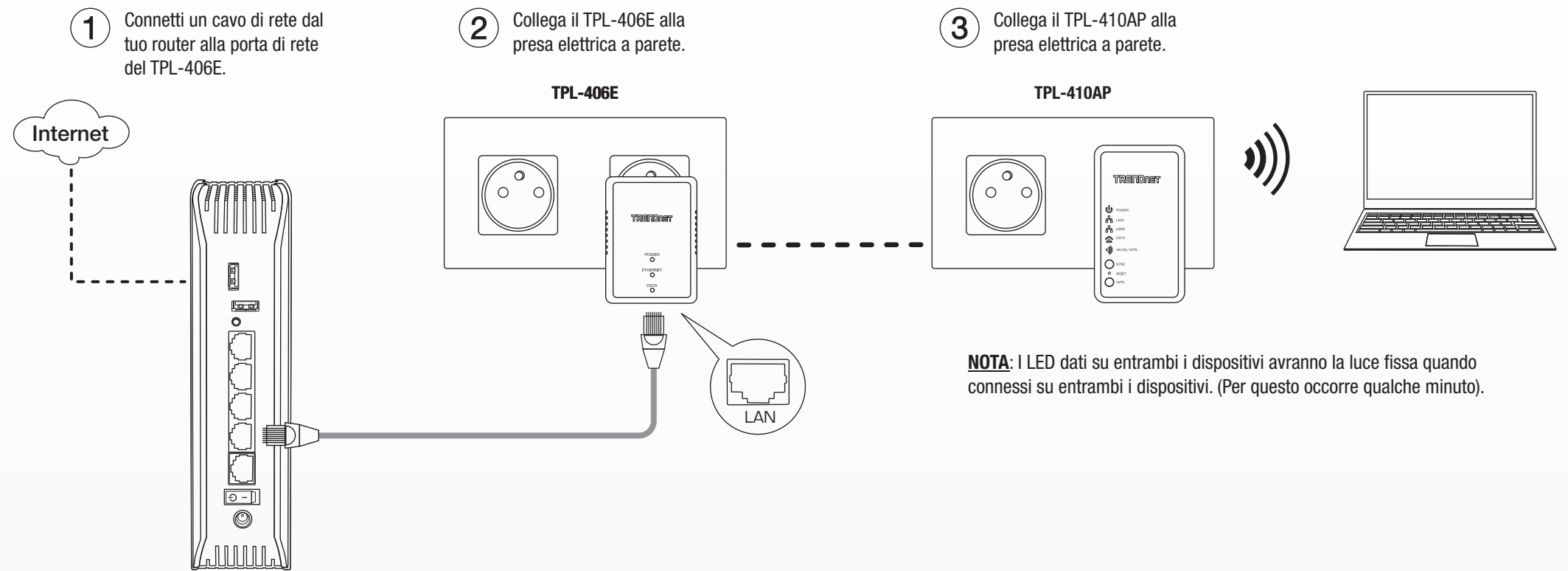


## Installazione hardware

### Guida di Installazione Rapida

Kit Wireless Powerline 500  
TPL-410APK

Italiano



**NOTA:** I LED dati su entrambi i dispositivi avranno la luce fissa quando connessi su entrambi i dispositivi. (Per questo occorre qualche minuto).

- 4 **Collega in modalità wireless a TPL-410AP:**  
Per aggiungere sicurezza la rete Wi-Fi del TPL-410AP è precriptata con la sua chiave di sicurezza unica. Potete anche trovare la chiave di sicurezza unica e il nome di rete pre-assegnato (SSID) sull'etichetta del dispositivo, situata sul retro dell'unità e sull'adesivo all'interno della confezione.

Preset Wireless Settings	
Wi-Fi Name/SSID	XXXXXXXXXXXX
Wi-Fi Key	XXXXXXXXXXXX
Management Login	http://192.168.10.100
username:	admin
password:	admin

## Connessione sicura (Raccomandata):

Dopo aver completato i passaggi qui sopra. Eseguite i seguenti passaggi per mettere in sicurezza la vostra rete powerline.

