



## Kit de nano adaptador Powerline 200 AV

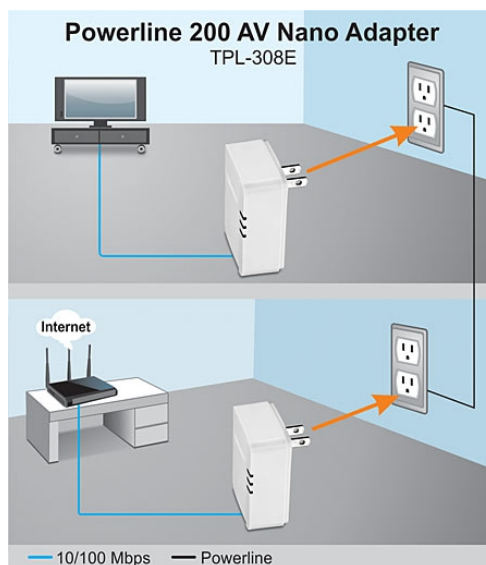
TPL-308E2K (v1.0R)

- Inclui dois adaptadores TPL-308E
- Redes de 200 Mbps de uma tomada elétrica
- O fator forma compacto economiza espaço
- O modo de economia de energia reduz o consumo de energia em até 70%
- Use uma unidade para transmitir e até 3 TPL-308Es adicionais para receber um sinal de rede

O kit de nano adaptador Powerline 200 AV, modelo TPL-308E2K, usa uma tomada elétrica para criar uma rede segura de alta velocidade. Conecte o primeiro adaptador à sua rede e conecte o segundo adaptador em uma tomada de seu sistema elétrico para obter acesso instantâneo à rede de alta velocidade. O fator forma compacto economiza espaço ao redor de tomadas elétricas abarrotadas. Esse adaptador se conecta automaticamente a outros adaptadores Powerline AV da TRENDnet, sem nenhuma instalação necessária—A TRENDnet recomenda apertar o botão 'Sync' para alterar automaticamente as chaves de criptografia padrão. Use até 4 adaptadores para dispositivos de rede em diferentes cômodos sem passar novos cabos. O modo de economia de energia reduz o consumo de energia em até 70%. A tecnologia Qualidade de Serviço (QoS) prioriza vídeo, áudio e jogos on-line. Os mostradores de LED indicam o status do dispositivo para facilitar a solução de problemas. A avançada criptografia AES de 128 bits protege sua rede. Esse adaptador é ideal para uso em prédios que interferem com sinais de rede wireless.

- Inclui dois adaptadores TPL-308E
- Redes de 200 Mbps através de um sistema elétrico existente
- Compatível com as normas IEEE 1901 e HomePlug® AV
- 1 x porta Ethernet Auto-MDIX de 10/100 Mbps
- O fator forma compacto economiza espaço
- Os adaptadores se conectam automaticamente usando um sinal criptografado Powerline
- O botão de sincronização de um toque altera as chaves de criptografia
- Três indicadores de LED: Energia (liga/desliga), Conexão Powerline: verde (máxima), âmbar (melhor), vermelha (boa), desligada (sem conexão), Conexão Ethernet: constante (conexão), intermitente (atividade de transferência), desligada (sem conexão)
- Conecte um adaptador Powerline AV de 200 Mbps\*\* à internet e depois conecte até 3\* adaptadores Powerline AV de 200 Mbps\*\* adicionais para obter uma conectividade instantânea
- Compartilhe arquivos que utilizam muitos dados, jogue, baixe músicas e mais com taxas de transferência altas
- A avançada criptografia AES de 128 bits garante segurança total da rede
- Suporta passagem IPv6
- Suporta até 4\*\* transmissões IPTV baseadas IGMP
- O modo de economia de energia reduz o consumo elétrico em até 70%
- Suporte de rede vizinha para até 4 redes sobrepostas
- O sinal de rede é transmitido até 300 m (984 pés)
- O auto QoS suporta classificação de tráfego e múltiplas filas de prioridade
- Utilitário de controle opcional compatível com os sistemas operacionais Windows 7 (32/64 bits), Vista (32/64 bits) e XP (32/64 bits)
- Garantia limitada de 3 anos

## Projeto de rede



## Especificações

### Norma

- IEEE 1901, HomePlug® AV, IEEE 802.3, IEEE 802.3x, IEEE 802.3u

### Interface

- 1 x porta Auto-MDIX de 10/100 Mbps
- 1 x botão de sincronização / restabelecimento

### Pino de energia

- A: América do Norte Tipo B (NEMA 5-15)
- UE: Europa Tipo C (CEE 7/16)
- REINO UNIDO: Reino Unido Tipo G (BS 1363)

### Faixa de frequência

- 2 ~ 30 MHz

### Modulação

- Modulação do símbolo OFDM em sincronização de link, 1024/256/64/8 - QAM, QPSK, BPSK, ROBO Carrier

### Protocolo

- TDMA e CSMA/CA

### Velocidade

- Powerline: até 200 Mbps\*\*
- Ethernet: até 200 Mbps (modo Full Duplex)

### Compatibilidade do SO utilitário

- Windows 8, Windows 7 (32/64 bits), Vista (32/64 bits), XP (32/64 bits)

### Nós

- Até 4 (máx.)

### Sobreposição Redes Powerline

- Até 4 (por sistema elétrico)

### Cobertura

- Até 300 m (984 pés)

### Segurança

- AES de 128 bits (padrão de criptografia avançado)

### LED

- Energia (PWR)
- Conexão Powerline (PL)
- Máxima (verde)
- Melhor (âmbar)

- Boa (vermelho)
- Sem conexão (desligado)
- Conexão Ethernet (ETH)
- Constante
- Intermitente
- Desligado

### Botões

- Sincronização (3 s) / Restabelecimento (20 s)

### Dimensões ( C x L x A )

- A: 70 x 50 x 43 mm (2,76 x 1,97 x 1,69 pol.) por unidade
- UE: 70 x 50 x 63 mm (2,76 x 1,97 x 2,48 pol.) por unidade
- REINO UNIDO: 70 x 50 x 58 mm (2,76 x 1,97 x 2,28 pol.) por unidade

### Peso

- A: 62,4 g (2,2 oz) por unidade
- UE: 68 g (2,4 oz) por unidade
- REINO UNIDO: 79,4 g (2,8 oz) por unidade

### Fonte de alimentação

- 100~240 VCA, 50~60 Hz

### Consumo

- Modo ativo: 1,75 watts (máx.)
- Modo de espera: 0,56 watts (máx.)

### Temperatura

- Operação: 0° ~ 40°C (32° ~ 104°F)
- Armazenagem: -10° ~ 55°C (14° ~ 131°F)

### Umidade

- Máximo 95% (sem condensação)

### Certificações

- CE, FCC

### Conteúdo da embalagem

- 2 x unidades TPL-308E
- Guia de instalação rápida
- CD-ROM (Utilitário e Guia do usuário)
- 2 x cabos de rede (1,5 m / 5 pés)