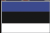




Lühike paigaldusjuhend 

TPL-303E
TPL-303E2K
1.01

Eesti	
1. Enne alustamist	1
2. Kuidas paigaldada	2
Tõrkeotsing	6



Pakendi sisu

- TPL-303E / TPL303E2K
- CD-ROM'il kasutusjuhend ja Uutiliidi
- Mitme keelne lühike paigaldusjuhend
- Cat.5. Etherneti kaabel (1.8m/6ft.)

Minimaalsed nõuded süsteemile

- CD-ROM kettaseade
- Laua- või sülearvuti sisse paigaldatud võrgukaardiga
- HomePlug AV võrgu olemasolu
- Toimiv 10/100Mbps traadivõrk, kus TPL-303E kasutatakse silla seadmena

Nõuded utiliidile

- Kesksprotsessor: 1GHZ või rohkem (Windows 7) / 800MHz või rohkem (Windows Vista) / 300MHz või rohkem (Windows XP)
- Mälu: 1 GB RAM või rohkem (Windows 7) / 512MB RAM või rohkem (Windows Vista) / 256MB RAM või rohkem (Windows XP)
- Windows 7(32/64-bit) / Vista(32/64-bit) / XP(32/64-bit)

Tähtis! Ärge paigaldage TPL-303E-e enne, kui seda teha palutakse.

Windowsi kasutajatele

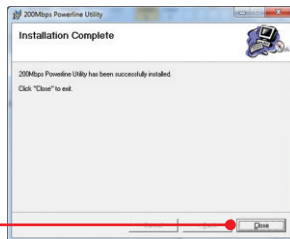
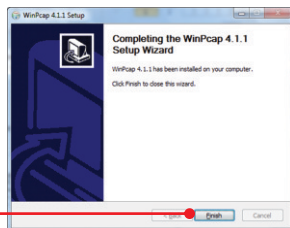
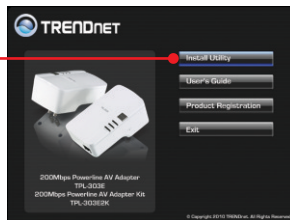
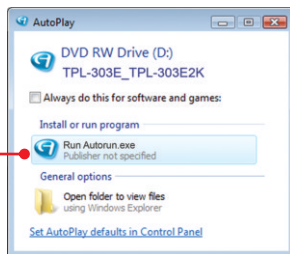
1. Sisestage Utiliidi CD-plaat arvuti **CD-ROM** kettaseadmesse

2. Klõpsake **Run autorun.exe** (Windows 7/Vista korral).

3. Klõpsake **Install Utility**.

4. Järgige **WinPCap Setup Wizard** instruksioone ja siis klõpsake **Finish**.

5. Järgige **200Mbps Powerline Utility** instruksioone ja siis klõpsake **Close**.



6. Kirjutage üles 12 kohaline seadme parool (Password) igalt TPL-303E.

MODEL NO: TPL-303E/A

S/N: AT1007L3A0001

MAC ID: 0014D1000001

Password: SCHY-IBRC-GOPA-H/N/M

UL US LISTED

L.T.E.

E164374

CE FC

RoHS

Made in Taiwan

Märkus:

1. Ärge ühendage TPL-303E-e pikendusjuhtmesse või ülepinge kaitsesse
2. TPL-303E süsteemi kohaselt, vastastikuseks nägemiseks, peab iga seade olema samas voluringis (samal faasil).
3. Võrku saab lülitada maksimaalselt 8 TPL-303E-e.

7. Ühendage TPL-303E vabasse pistikupessa.



8. Ühendage Etherneti kaabel TPL-303E-st ruuteri külge (nt TEW-639GR).



9. Seejärel ühendage Etherneti kaabel ruuterist arvuti külge.



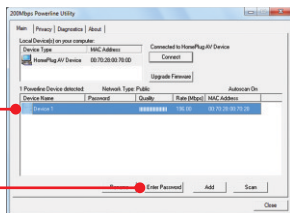
10. Ühendage teine TPL-303E pistikupessa, kus asub teie kaugarvuti (remote PC) või võrgurakendus.



11. Topeltklõkkige **200Mbps Powerline Utility** ikoonil teie arvuti töölaual.



12. Valige kaugemal asetsev TPL-303E ja klõkkige **Enter Password**.



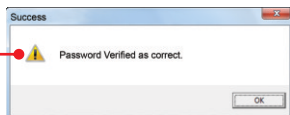
Märkus:

Kaugem TPL-303E viitab TPL-303E'le millega on ühendatud teie kaugarvuti või võrgurakendus

13. Sisestage kaug TPL-303E 12 kohaline salasõna ja klõkkige OK. Vaadake punkt 3, kuidas leida TPL-303E salasõna.



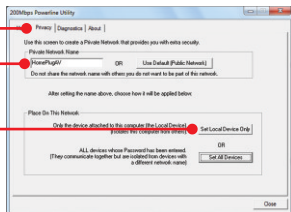
14. Klõkkige **OK**.



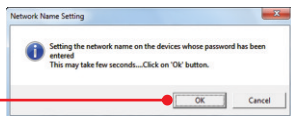
15. Korrake samme 12-14 iga täiendava kaug TPL-303E ühendamiseks.

Märkus: vaikimisi võrgu nimi on HomePlugAV. Kui teie Powerline arvutivõrgu nimi EI OLE HomePlugAV, siis peate selle utiliidis muutma.

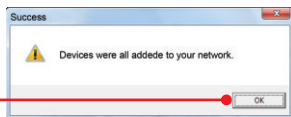
16. Klõkkige **Privacy** sakil. Kui te soovite muuta **Private Network Name**, siis sisestage soovitud võrgu nimi ja klõkkige **Set All Devices**.



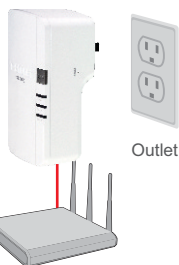
17. Klõkkige **OK**.



18. Klõkkige **OK**.



19. Ühendage CAT5e/6 kaabel TPL-303E'ist teie kaugarvutisse või võrgusadmesse.



20. Veenduge, et Power, P-Link ja E-Link LED'id helenduvad roheliselt kõikides TPL-303E's.

Paigaldamine on lõppenud.

Täpsemat teavet **TPL-303E/TPL-303E2K** seadistamise ja edasisõjõudnud valikute kohta leiate käsiraamatust Easy Go CD-plaadilt või TRENDneti veebilehelt www.trendnet.com

Teie seadmete registreerimine

Et kindlustada teid prima teeninduse ja toega, palun leidke moment, et registreerida teie toode OnLines www.trendnet.com/register, et te valisite TRENDnet'i.

1. Ma sisestasin TPL-303E/TPL-303E2K CD-plaadi oma arvuti CD-seadmesse, aga paigaldamise menüü ei ilmunud automaatselt. Mida ma peaksin tegema?

1. Windows 7 korral, kui installatsiooni menu ei ilmu automaatselt, klõpsake ekraani all vasakus nurgast Windowsi ikoonil, klõpsake "Search programs and files" kastikesel ja sisestage D:\autorun.exe, kus "D" märk tähistab "D:\autorun.exe" käsus teie CD-ROMi draiverit ja siis vajutage ENTER klahvi klaviatuuril.
2. Windows Vista korral, kui installatsiooni menu ei ilmu automaatselt, klõpsake Start, klõpsake Start Search kastikesel, ja sisestage D:\autorun.exe kus "D" tähistab "D:\autorun.exe" teie CD-ROMi draiverit ja siis vajutage ENTER klahvi klaviatuuril.
3. Windows 2000/XP korral, kui installatsiooni menu ei ilmu automaatselt, klõpsake Start, klõpsake Run, ja sisestage D:\autorun.exe kus "D" tähistab "D:\autorun.exe" teie CD-ROMi draiverit ja siis vajutage ENTER klahvi klaviatuuril.

2. Ma tegin kindlaks, et Powerline seade on töökohtaga ühendatud, aga ma ei näe teisi Powerline seadmeid. Mida ma peaksin tegema?

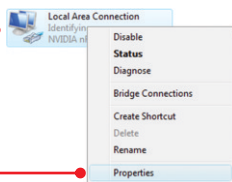
1. Veenduge, et te kasutate Cat5e või Cat6 Ethernet kaableid
2. Vajutage Sync nuppu teie TPL-303E 3 sekundit ja siis laske lahti.
3. Avage 200Mbps Powerline Uutiliit ja klõpsake scan.
4. Kontrollige teie Powerline võrgu nime. Siis minge Privacy sakile 200Mbps Powerline Uutiliidis, sisestage võrgu nimi ja klõpsake **Set Local Device Only**.
5. Veenduge, et TPL-303E seinakontakt on ühendatud samasse faasi või/ja kaitsmesse.
6. RTeheke algaadimine oma TPL-303E'le. Selleks võtke ork või kirjaklambri ots ja vajutage sellega reset nuppu 15 sekundit. Reset nupp asub TPL-303E küljel.

3. Ma näen Powerline arvutivõrgus oma Powerline seadmeid, aga ei saa Internetiühendust. Mida ma peaksin tegema?

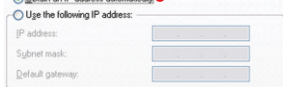
1. Veenduge, et Te ei ühendanud seadet ülepinge kaitsesse
2. Veenduge, et Teie ruuter on Internetiga ühendatud.
3. Veenduge, et TCP/IP häälestus on paigaldatud Obtain an IP address automatically (vaata samme allpoolt)

Windows 7

1. Avage **Control Panel**, klõpsake **Network and Internet**, klõpsake **Network and Sharing Center**, klõpsake **Change Adapter Settings** ja siis tehke parem klõkk **Local Area Connection** ikoonil ja siis klõpsake **Properties**.

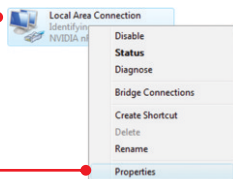


2. Klõpsake **Internet Protocol Version 4(TCP/IPv4)** ja siis klõpsake **Properties**. Siis klõpsake **Obtain an IP address automatically**.



Windows Vista

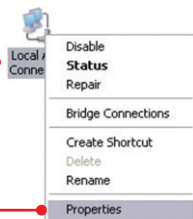
1. Avage Control Panel, klõpsake **Network and Internet**, klõpsake **Network and Sharing Center**, klõpsake **Manage Network Connections** ja siis parem klõpsake **Local Area Connection** ikoonil ja siis klõpsake **Properties**.



2. Klõpsake **Internet Protocol Version 4 (TCP/IPv4)** ja siis klõpsake **Properties**. Siis klõpsake **Obtain an IP address automatically**.

Windows XP

1. Avage Control Panel ja topeltklõpsake **Network Connections** ikoonil, paremklõpsake **Local Area Connection** ikoonil ja seejärel klõpsake **Properties**.



2. Klõpsake **Internet Protocol (TCP/IP)** ja seejärel klõpsake **Properties**. Klõpsake **Obtain an IP automatically**.

4. Ma proovin seadistada **Private Network Name** ja muutsin selle kõikidel **TPL-303E** seadmetel, kuid ilmub veateade “Some devices could not be added to your network”. Ma ei näe enam ühtegi kaug **TPL-303E** seadet. Mida ma peaksin tegema?

1. Avage **200Mbps Powerline Utility**, klõpsake **Privacy** sakkil, klõpsake **Use Default (Public Network)** ja siis klõpsake **Set Local Device Only**.
2. Veenduge, et lisasite igale **TPL-303E** salasõna. Vaadake sammu 12 seksioonist 2 (Kuidas paigaldada)

5. Mul on **HomePlug 1.0** või **HomePlug turbo** arvutivõrk. Saan ma seda oma võrguga kasutada?

TPL-303E ei ühildu **HomePlug 1.0** või **HomePlug turbo**-ga.

Kui teil on jätkuvalt probleeme või küsimusi **TPL-303E/TPL-303E2K** kohta, palun võtke ühendust **TRENDneti** tehnilise toega.

Sertifikaadid:

Seade on testitud ning vastab FCC ja CE reeglitele.

Seade vastab järgmistele tingimustele:

(1) Seade ei tohi põhjustada ohtlikke häireid.

(2) Seade peab võtma vastu kõiki signaale, sealhulgas signaale, mis võivad põhjustada soovimatuid häireid seadme töös.



Elektri- ja elektroonikatoodete jäätmeid ei tohi ära visata koos olmejäätmetega. Abivahendite olemasolu korral palume ümbertöötlemiseks sorteerida. Jäätmete ümbertöötlemise kohta küsige nõu oma kohalikul jaemüüjalt.



MÄRKUS: TOOTJA EI VASTUTA ÜHEGI TV VÕI RAADIO HÄIRE EEST, MIS ON PÕHJUSTATUD SEADME LUBAMATUST ÜMBEREHITAMISEST. IGASUGUNE ÜBERMODIFITSEERIMINE TÜHISTAB AUTORIVASTUTUSE SEADMELE.



Product Warranty Registration

Please take a moment to register your product online.
Go to TRENDnet's website at <http://www.trendnet.com/register>