



Guia de Instalação Rápida

TPL-302E

English	1
1. Antes de Iniciar	1
2. Como Instalar	2
Troubleshooting	5

1. Antes de Iniciar



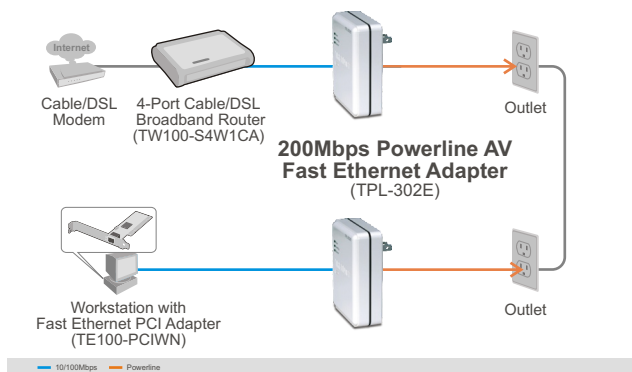
Conteúdo da Embalagem

- TPL-302E
- CD-ROM de Utilitários
- Guia de Instalação Rápida

Requisitos do Sistema

- drive de CD-ROM
- Um Desktop ou Laptop com adaptador de rede instalado
- CPU: 300 MHz ou superior / 800 MHz ou superior (Windows Vista)
- Memória: 256 MB ou superior / 512 MB ou superior (Windows Vista)
- Rede Powerline AV existente
- Rede cabeada 10/100 Mbps quando o TPL-302E é usado como dispositivo de bridging

Aplicação



2. Como Instalar

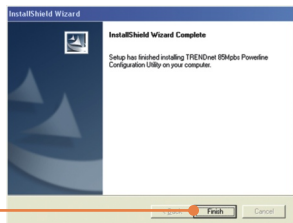
Importante! NÃO instale o TPL-302E até instruído a fazê-lo.

Para Usuários Windows

1. Insira o **CD-ROM de Utilitários** no Drive de CD-ROM de seu computador e então clique **Install Utility** (Instalar Utilitário).



2. Siga as instruções do assistente de instalação (**InstallShield Wizard**) e então clique **Finish** (Finalizar).



3. Na parte de trás da unidade anote a senha de 12 dígitos do dispositivo.



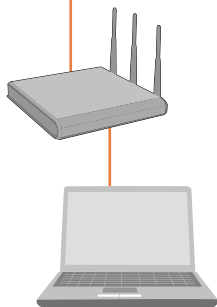
Nota:

1. NÃO conecte o TPL-302E a régua de tomadas ou a protetor contra curto-circuitos
2. Para que os TPL-302E se enxerguem, todas as unidades devem estar na mesma fase elétrica.
3. Um máximo de 16 TPL-302E pode ser posto em rede

4. Conecte o TPL-302E a uma tomada elétrica disponível.



5. Conecte um cabo CAT-5 do TPL-302E ao seu roteador (ex. TEW-633GR). Então conecte um cabo CAT-5 do seu roteador ao seu computador.



6. Conecte um segundo TPL-302E a uma tomada elétrica onde está localizado seu PC remoto, ponto de acesso ou outro dispositivo wireless com uma porta Ethernet.



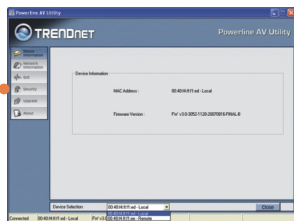
Nota: O nome de rede padrão é TRENDnet. Se o ID de sua rede Powerline existente não for TRENDnet, você deve mudar isto no utilitário.

7. Faça duplo clique em **TRENDnet Powerline AV Utility** (Utilitário AV Powerline TRENDnet) em sua área de trabalho.

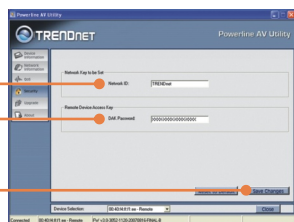


8. Selecione dispositivo **Local** ou remoto (**Remote**), então clique **Security** (Segurança).

Nota: Configure o dispositivo remoto (**Remote**) primeiro.

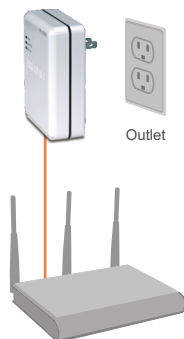


9. Se você quiser mudar o ID de Rede (**Network ID**) entre com ID desejado. Se você está configurando um dispositivo remoto, você deve entrar com a senha do dispositivo (veja passo 3). Então clique **Save Changes** (Salvar alterações).



10. Repita os passos 8 e 9 para o segundo TPL-302E.

11. Conecte um cabo CAT 5 do TPL-302E ao seu PC remoto, Ponto de Acesso Wireless (ex. TEW-630APB) ou outro dispositivo com porta Ethernet.



Sua instalação agora está completa.

Para informações detalhadas sobre esta e outras configurações avançadas do TPL-302E, favor recorrer ao Guia do Usuário incluído no CD-ROM de Utilitários e Driver ou ao website da TRENDnet em www.trendnet.com

P1: Eu inseri o CD-ROM do TPL-302E no Drive de CD-ROM do meu computador e o menu de instalação não apareceu automaticamente. O que devo fazer?

R1: Se o menu de instalação não aparecer automaticamente, clique Start (Iniciar), clique Run (Executar) e digite D:\Autorun.exe onde "D" em "D:\Autorun.exe" é a letra designada ao Drive de CD-ROM do seu computador. E então clique OK para iniciar a instalação.

P2: Eu verifiquei que meu dispositivo Powerline está conectado à minha estação de trabalho, mas eu não consigo detectar outros dispositivos. O que devo fazer?

R2: Primeiro, verifique se você está usando cabos Ethernet Cat 5. Segundo, abra o Utilitário AV Powerline (**Powerline AVUtility**) e clique "scan". Terceiro, verifique o nome de rede Powerline. Depois vá para **Privacy tab** (aba Privacidade) no Utilitário Powerline TRENDnet, digite o nome da rede e clique **Set Local Device Only** (Configurar somente Dispositivo local). Quarto verifique se a tomada elétrica à qual está conectado o TPL TPL-302E está na mesma fase elétrica e/ou disjuntor.

P3: Eu consigo detectar meus dispositivos Powerline na minha rede Powerline, mas não consigo conexão à Internet. O que devo fazer?

R3: Primeiro, certifique-se de que o dispositivo não está conectado a uma régua de tomadas ou a protetor contra curto-circuitos. Segundo, certifique-se de que seu Roteador está conectado à Internet. Terceiro, verifique se o TCP/IP está configurado para **Obtain an IP address automatically** (Obter um endereço IP automaticamente).

1. Vá em **Control Panel** (Painel de Controle), duplo-clique no ícone **Network Connections** (Conexões de Rede) e clique com botão direito no ícone **Local Area Connection** (Área de Conexão Local) e então clique **Properties** (Propriedades).



2. Clique **Internet Protocol (TCP/IP)** (Protocolos Internet (TCP/IP)) e então clique **Properties** (Propriedades). Clique em **Obtain an IP automatically** (Obter um endereço IP automaticamente) e então clique **OK**.

P4: Quando eu tento configurar um dispositivo remoto, uma mensagem de erro aparece. O que devo fazer?

R4: Primeiro, certifique-se de ter anotado a senha de 12 dígitos do dispositivo. Segundo, entre com a senha de 12 dígitos do dispositivo no utilitário. Você precisa colocar traços. Por exemplo: XXXX-XXXX-XXXX-XXXX.

P5: Eu tenho uma rede turbo HomePlug ou HomePlug 1.0. Eu posso usá-la com minha rede?

R5: O TPL-302E não é compatível com padrões anteriores HomePlug 1.0 ou HomePlug turbo.

Se você ainda encontrar problemas ou tiver alguma pergunta referente ao TPL-302E, favor recorrer ao Guia do Usuário incluído no CD-ROM de Utilitários e Driver ou entrar em contato com o Departamento de Suporte Técnico da Trendnet Technical Support Department.

Registre Seu Produto

Para garantir o alto nível do serviço e suporte ao consumidor,
por favor tire um minuto para
registrar seu produto Online em: www.trendnet.com/register
Agradecemos por ter escolhido TRENDnet

Limited Warranty

TRENDnet warrants its products against defects in material and workmanship, under normal use and service, for the following lengths of time from the date of purchase.

TPL-302E - 3-Year Limited Warranty

If a product does not operate as warranted above during the applicable warranty period, TRENDnet shall, at its option and expense, repair the defective product or deliver to customer an equivalent product to replace the defective item. All products that are replaced will become the property of TRENDnet. Replacement products may be new or reconditioned.

TRENDnet shall not be responsible for any software, firmware, information, or memory data of customer contained in, stored on, or integrated with any products returned to TRENDnet pursuant to any warranty.

There are no user serviceable parts inside the product. Do not remove or attempt to service the product through any unauthorized service center. This warranty is voided if (i) the product has been modified or repaired by any unauthorized service center, (ii) the product was subject to accident, abuse, or improper use (iii) the product was subject to conditions more severe than those specified in the manual.

Warranty service may be obtained by contacting TRENDnet office within the applicable warranty period for a Return Material Authorization (RMA) number, accompanied by a copy of the dated proof of the purchase. Products returned to TRENDnet must be pre-authorized by TRENDnet with RMA number marked on the outside of the package, and sent prepaid, insured and packaged appropriately for safe shipment.

WARRANTIES EXCLUSIVE: IF THE TRENDNET PRODUCT DOES NOT OPERATE AS WARRANTED ABOVE, THE CUSTOMER'S SOLE REMEDY SHALL BE, AT TRENDNET'S OPTION, REPAIR OR REPLACEMENT. THE FOREGOING WARRANTIES AND REMEDIES ARE EXCLUSIVE AND ARE IN LIEU OF ALL OTHER WARRANTIES, EXPRESSED OR IMPLIED, EITHER IN FACT OR BY OPERATION OF LAW, STATUTORY OR OTHERWISE, INCLUDING WARRANTIES OF MERCHANTABILITY AND FITNESS FOR A PARTICULAR PURPOSE. TRENDNET NEITHER ASSUMES NOR AUTHORIZES ANY OTHER PERSON TO ASSUME FOR IT ANY OTHER LIABILITY IN CONNECTION WITH THE SALE, INSTALLATION, MAINTENANCE OR USE OF TRENDNET'S PRODUCTS.

TRENDNET SHALL NOT BE LIABLE UNDER THIS WARRANTY IF ITS TESTING AND EXAMINATION DISCLOSE THAT THE ALLEGED DEFECT IN THE PRODUCT DOES NOT EXIST OR WAS CAUSED BY CUSTOMER'S OR ANY THIRD PERSON'S MISUSE, NEGLIGENCE, IMPROPER INSTALLATION OR TESTING, UNAUTHORIZED ATTEMPTS TO REPAIR OR MODIFY, OR ANY OTHER CAUSE BEYOND THE RANGE OF THE INTENDED USE, OR BY ACCIDENT, FIRE, LIGHTNING, OR OTHER HAZARD.

LIMITATION OF LIABILITY: TO THE FULL EXTENT ALLOWED BY LAW TRENDNET ALSO EXCLUDES FOR ITSELF AND ITS SUPPLIERS ANY LIABILITY, WHETHER BASED IN CONTRACT OR TORT (INCLUDING NEGLIGENCE), FOR INCIDENTAL, CONSEQUENTIAL, INDIRECT, SPECIAL, OR PUNITIVE DAMAGES OF ANY KIND, OR FOR LOSS OF REVENUE OR PROFITS, LOSS OF BUSINESS, LOSS OF INFORMATION OR DATA, OR OTHER FINANCIAL LOSS ARISING OUT OF OR IN CONNECTION WITH THE SALE, INSTALLATION, MAINTENANCE, USE, PERFORMANCE, FAILURE, OR INTERRUPTION OF THE POSSIBILITY OF SUCH DAMAGES, AND LIMITS ITS LIABILITY TO REPAIR, REPLACEMENT, OR REFUND OF THE PURCHASE PRICE PAID, AT TRENDNET'S OPTION. THIS DISCLAIMER OF LIABILITY FOR DAMAGES WILL NOT BE AFFECTED IF ANY REMEDY PROVIDED HEREIN SHALL FAIL OF ITS ESSENTIAL PURPOSE.

Governing Law: This Limited Warranty shall be governed by the laws of the state of California.

Note: AC/DC Power Adapter, Cooling Fan, Power Supply, and Cables carry a 1-Year Warranty

Certifications

This equipment has been tested and found to comply with FCC and CE Rules.

Operation is subject to the following two conditions:

- (1) This device may not cause harmful interference.
- (2) This device must accept any interference received. Including interference that may cause undesired operation.



Waste electrical and electronic products must not be disposed of with household waste. Please recycle where facilities exist. Check with you Local Authority or Retailer for recycling advice.



NOTE: THE MANUFACTURER IS NOT RESPONSIBLE FOR ANY RADIO OR TV INTERFERENCE CAUSED BY UNAUTHORIZED MODIFICATIONS TO THIS EQUIPMENT. SUCH MODIFICATIONS COULD VOID THE USER'S AUTHORITY TO OPERATE THE EQUIPMENT.

ADVERTENCIA

En todos nuestros equipos se mencionan claramente las características del adaptador de alimentación necesario para su funcionamiento. El uso de un adaptador distinto al mencionado puede producir daños físicos y/o daños al equipo conectado. El adaptador de alimentación debe operar con voltaje y frecuencia de la energía eléctrica domiciliar existente en el país o zona de instalación.



TRENDnet[®]

Product Warranty Registration

Please take a moment to register your product online.
Go to TRENDnet's website at <http://www.trendnet.com/register>

TRENDnet[®]

20675 Manhattan Place
Torrance, CA 90501
USA