



Точка беспроводного доступа Powerline, 85 Мбит TPL-210AP (v1.0R)

Точка доступа Wireless Powerline позволяет сократить расходы на прокладку сетевых кабелей благодаря возможности использования имеющихся линий питания дома или в небольшом офисе при объединении в сеть нескольких беспроводных рабочих станций. Безопасное совместное использование файлов, подключение к Интернету или сетевые ресурсы с использованием 56-разрядного шифрования DES при передаче по линиям питания на скорости 54 Мбит/сек. и шифрования WPA на скорости 54 Мбит/сек. при беспроводной передаче.

Особенности

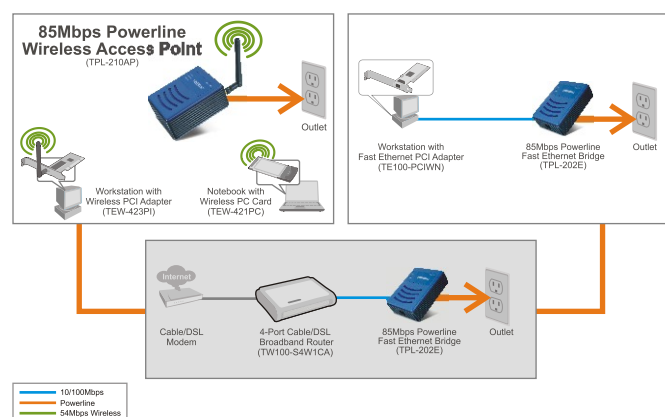
- Совместимость Wi-Fi с устройствами стандарта 802.11b/g
- Высокая скорость беспроводной связи - до 54 Мбит/с
- Высокая скорость передачи данных (до 85 Мбит/с) по линиям питания
- Поддержка режима точки доступа
- Динамическое масштабирование скорости передачи при 54, 48, 36, 24, 18, 12, 9 и 6 Мбит/с для 802.11g
- Динамическое масштабирование скорости передачи при 11, 5,5, 2 и 1 Мбит/с для 802.11b
- Поддержка функции включения/выключения ESSID и фильтра MAC-адресов (60 записей) для усиления безопасности
- Поддержка 64/128-разрядного шифрования Wired Equivalent Privacy (WEP) и WPA/WPA2 (EAP/PSK)
- Дальность беспроводной связи при использовании в помещении: 30 ~ 50 метров (зависит от местных условий)
- Дальность беспроводной связи при использовании вне помещения: 50 ~ 100 метров (зависит от местных условий)
- Подключение к сети по существующим линиям питания, конструкция типа штепсельной вилки для настенной розетки
- 3-летняя гарантия

Точка беспроводного доступа Powerline, 85 Мбит TPL-210AP (v1.0R)

Характеристики

| Аппаратура | |
|-------------------------------------------------------------|-----------------------------------------------------------------------------------------------------------------------------------------------------------|
| Стандарты | • IEEE 802.11b (11 Мбит/с), IEEE 802.11g (54 Мбит/с) • HomePlug 1.0 Turbo |
| Светодиодн. индикаторы | • Сеть, HomePlug, беспровод. ЛС |
| Сетевые протоколы | • TCP/IP, UDP |
| Источник питания | • 100~240 В пер. тока, 50~60 Гц |
| Габариты (ДхШхВ) | • 74 x 100 x 35 мм (2,9 x 4 x 1,3 дюйма) |
| Вес | • 200 г (7 унц.) |
| Потребляемая мощность | • 3,8 Вт (макс.) |
| Температура | • При работе: 0°~ 40°C (32°F~ 104°F); При хранении: -10°~ 70°C (14°F~ 158°F) |
| Сертификация | • FCC, CE |
| Линия питания | |
| Полоса частот | • 2 МГц ~ 30 МГц |
| Скорость передачи данных | • Скорость передачи - до 85 Мбит/с |
| Узлы | • Поддержка до 16 узлов в одной сети |
| Безопасность | • 56-разр. шифрование DES |
| Беспроводная связь | |
| Модульная аппаратура | • OFDM, CCK, DQPSK, DBPSK |
| Диапазон частот | • 2,4 ~ 2,4835 ГГц |
| Антенна | • Отделяемая вибраторная антенна, 2dBi |
| Скорость передачи данных (автом. устранение неисправностей) | • 802.11b: 11 Мбит/с, 5,5 Мбит/с, 2 Мбит/с и 1 Мбит/с • 802.11g: 54 Мбит/с, 48 Мбит/с, 36 Мбит/с, 24 Мбит/с, 18 Мбит/с, 12 Мбит/с, 9 Мбит/с и 6 Мбит/с |
| Безопасность | • 64/128-разр. шифрование WEP (HEX/ASCII), WPA/WPA-PSK (AES/TKIP), WPA2/WPA2-PSK (AES/TKIP) |
| Мощность передачи | • 13,5 ±1,5dBm (типичая) |
| Каналы | • Каналы 1~11 (США), 1~13 (ЕС) |

Сетевое решение



Содержимое упаковки

- TPL-210AP
- Руководство по быстрой установке на нескольких языках
- CD-ROM-диск со служебной программой

Продукты из этой серии

| | |
|-----------|---------------------------------------------------------|
| TPL-202E | Мост 85 Мбит/с для сети Powerline Fast Ethernet |
| TPL-102E | Мост Powerline 10/100 Мбит/с для сети Ethernet |
| TPL-111BR | Беспроводной маршрутизатор Powerline 125 Мбит/с 802.11g |

ИНФОРМАЦИЯ КАСАТЕЛЬНО ЗАКАЗОВ

TRENDnet®

20675 Manhattan Place, Torrance, CA 90501 USA
Tel: 1-310-961-5500
Fax: 1-310-961-5511
Web: www.trendnet.com
Email: sales@trendnet.com

Заказ можно сделать по телефону:
1-888-326-6061

