



Drahtloser 85 MBit/s Powerline Access Point TPL-210AP (v1.0R)

Der drahtlose Powerline Access Point verbindet mehrere drahtlose Computer über die vorhandenen Stromkabel Ihres Heimbüros miteinander und reduziert damit die Kosten für die Verkabelung Ihres Netzwerks. Seine 56-Bit DES für 85 MBit/s schnelle Datenübertragungen über Stromkabel und die WPA-Sicherheit für drahtlose Übertragungen mit 54 MBit/s garantieren eine sichere gemeinsame Nutzung von Dateien, Ihrer Internetverbindung und anderer Netzwerkressourcen.

Eigenschaften

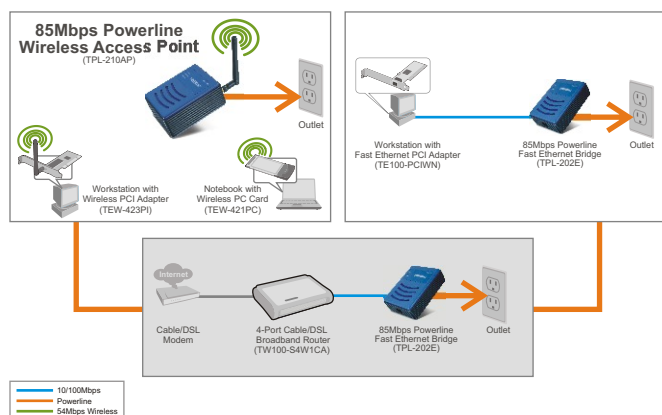
- Wi-Fi-kompatibel mit 802.11b/g-Standards
- Bis zu 54 MBit/s schnelle drahtlose Verbindung
- Bis zu 85 MBit/s schnelle Datenübertragung über Stromkabel
- Unterstützt Access-Point-Modus
- Dynamische Skalierung der Datenrate bei 54, 48, 36, 24, 18, 12, 9 und 6 MBit/s für 802.11g
- Dynamische Skalierung der Datenrate bei 11, 5,5, 2 und 1 MBit/s für 802.11b
- Unterstützt ESSID-Aktivierung/Deaktivierung und MAC-Adressenfilter (bis zu 60 Einträge) für verbesserte Datensicherheit
- Unterstützt 64/128-Bit WEP- und WPA/WPA2 (EAP/PSK)-Verschlüsselung
- Drahtlose Reichweite in Gebäuden: 30 - 50 Meter (abhängig von Umgebung)
- Drahtlose Reichweite im Freien: 50 - 100 Meter (abhängig von Umgebung)
- Nimmt die Verbindung zu einem Netzwerk über vorhandene Stromkabel und Steckdosen auf
- 3 Jahre Garantie

Drahtloser 85 MBit/s Powerline Access Point TPL-210AP (v1.0R)

Technische Spezifikationen

Hardware	
Standards	• IEEE 802.11b (11 MBit/s), IEEE 802.11g (54 MBit/s)
LED-Anzeigen	• Stromversorgung, HomePlug, WLAN
Netzwerkprotokolle	• TCP/IP, UDP
Stromversorgung	• 100 - 240 V AC, 50 - 60 Hz
Abmessungen (LxBxH)	• 74 x 100 x 35 mm
Gewicht	• 200g
Leistungsaufnahme	• max. 3,8 Watt
Temperatur	• Betrieb: 0 °C bis 40°C ; Lagerung: -10 °C bis 70 °C
Zulassungen	• FCC, CE
Powerline	
Frequenzband	• 2 - 30 MHz
Datenrate	• Übertragungsrate bis zu 85 MBit/s
Geräte	• Unterstützt bis zu 16 Geräte pro Netzwerk
Sicherheit	• 56-Bit DES-Verschlüsselung
Drahtlose Verbindung	
Modultechnik	• OFDM, CCK, DQPSK, DBPSK
Frequenzbereich	• 2,4 - 2,4835 GHz
Antenne	• Abnehmbare 2dBi-Dipolantenne
Datenrate (Auto-Fallback)	• 802.11b: 11 MBit/s, 5,5 MBit/s, 2 MBit/s und 1 MBit/s • 802.11g: 54 MBit/s, 48 MBit/s, 36 MBit/s, 24 MBit/s, 18 MBit/s, 12 MBit/s, 9 MBit/s und 6 MBit/s
Sicherheit	• 64/128-Bit WEP (HEX/ASCII), WPA/WPA-PSK (AES/TKIP), WPA2/WPA2-PSK (AES/TKIP)
Sendeleistung	• 13,5 ±1,5 dBm (normal)
Kanäle	• 1 - 11 Kanäle (USA), 1 - 13 Kanäle (EU)

Illustration eines Netzwerks



Packungsinhalt

- TPL-210AP
- Mehrsprachige Installationsanleitung
- Dienstprogramm-CD

Verwandte Produkte

TPL-202E	85 MBit/s Powerline-Fast-Ethernet-Bridge
TPL-102E	10/100 MBit/s Powerline-Ethernet-Bridge
TPL-111BR	Drahtloser 125 MBit/s 802.11g Powerline-Router

Bestellungs Informationen

TRENDNET[®]

20675 Manhattan Place, Torrance, CA 90501 USA

Tel: 1-310-961-5500

Fax: 1-310-961-5511

Web: www.trendnet.com

Email: sales@trendnet.com

Zum Bestellen bitte folgende Nummer anwählen:

1-888-326-6061

