



TPL-111BR

Drahtloser 125 MBit/s 802.11g Powerline-Router

Der drahtlose Powerline-Router verbindet mehrere drahtlose Computer über die vorhandenen Stromkabel Ihres Heimbüros miteinander und reduziert damit die Kosten für die Verkabelung Ihres Netzwerks. Seine 56-Bit DES für 14 MBit/s schnelle Datenübertragungen über Stromkabel und die WPA-Sicherheit für drahtlose Übertragungen mit 125 MBit/s garantieren eine sichere gemeinsame Nutzung von Dateien, Ihrer Internetverbindung und anderer Netzwerkressourcen

Eigenschaften

- Wi-Fi-kompatibel mit 802.11b/g-Standards
- Bis zu 125 MBit/s schnelle drahtlose Verbindung (Afterburner-Technologie) (nur im Access-Point-Modus)
- Bis zu 14MBit/s schnelle Datenübertragung über Stromkabel
- 4 integrierte 10/100 MBit/s Auto-MDIX LAN-Ports
- 1 integrierter 10/100 MBit/s Auto-MDIX WAN-Port (Internet)
- Unterstützt Kabel-/DSL-Modems mit Verbindungsarten
- Dynamische IP, Statische IP, PPPoE oder PPTP
- Unterstützt Bridge/Repeater-Modus für Access Point und Wireless Distribution System (WDS)
- Dynamische Skalierung der Datenrate bei 54, 48, 36, 24, 18, 12, 9 und 6 MBit/s für 802.11g
- Dynamische Skalierung der Datenrate bei 11, 5,5, 2 und 1 MBit/s für 802.11b
- Unterstützt ESSID-Aktivierung/Deaktivierung, AP-Isolation und MAC-Adressenfilter für LAN
- Unterstützt 64/128-Bit-WEP-Verschlüsselung, WPA und WPA-PSK
- Unterstützt statisches und dynamisches Routing
- Mit Windows 95/98/NT/2000/XP/2003 Server, Linux und Mac kompatibel
- Reichweite über Stromkabel bis zu 300 Metern (abhängig von Umgebung) und Unterstützung von bis zu 12 Clients
- Drahtlose Reichweite in Gebäuden: 30 - 100 Meter (abhängig von Umgebung)
- Drahtlose Reichweite im Freien: 50 - 300 Meter (abhängig von Umgebung)
- Nimmt die Verbindung zu einem Netzwerk über vorhandene Stromkabel und Steckdosen auf
- 3 Jahre Garantie



POWERLINE

TPL-111BR

Drahtloser 125 MBit/s 802.11g Powerline-Router

Technische Spezifikationen

Hardware

Standards	<ul style="list-style-type: none"> • Drahtlos: IEEE 802.11b (11 MBit/s), IEEE 802.11g (54 MBit/s) • Verkabelt: IEEE 802.3, IEEE 802.3u • IEEE 802.1x, HomePlug Powerline V1.0
LED-Anzeigen	• Stromversorgung, WLAN_TX/RX, LAN, WAN, HomePlug (Aktivität/Kollision)
Netzwerkprotokolle	• TCP/IP, IPX, UDP, DHCP-Client, DHCP-Server
Stromversorgung	• Eingang: 120 V Wechselstrom, 0,1 A, 50/60 Hz
Abmessungen (LxBxH)	• 198 x 160 x 33 mm
Gewicht	• 0,7 kg
Temperatur	• Betrieb: 0°~ 40°C (32°F~ 104°F) • Lagerung: -20°~ 65°C (-4°F~ 149°F)
Luftfeuchtigkeit	• Betrieb: 10% ~ 85% • Lagerung: 5% ~ 90%
Zertifizierung	• FCC, CE

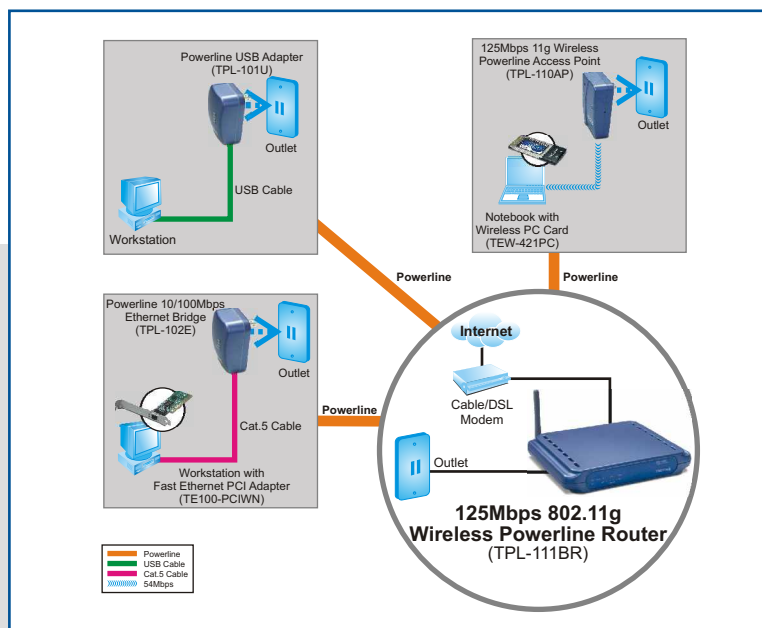
Powerline

Datenrate	• Übertragungsrate bis zu 14 MBit/s
Geräte	• Unterstützt bis zu 12 Clients pro Netzwerk
Sicherheit	• 56-Bit DES-Verschlüsselung

Drahtlose Verbindung

Modultechnik	• 802.11b: DSSS • 802.11g: OFDM
Frequenzbereich	• 2.4 ~ 2.4835 GHz
Antenne	• 1 fest angebrachte 2dBi-Antenne
Datenrate (Auto-Fallback)	<ul style="list-style-type: none"> • 802.11b: 11 MBit/s, 5,5 MBit/s, 2 MBit/s und 1 MBit/s • 802.11g: 54 MBit/s, 48 MBit/s, 36 MBit/s, 24 MBit/s, 18 MBit/s, 12 MBit/s, 9 MBit/s und 6 MBit/s • High Speed-G: 125 MBit/s (Afterburner-Technologie, um bis zu 40 % verbesserter Datendurchfluss)
Sicherheit	• 64/128-bit WEP • WPA and WPA-PSK (TKIP, AES, TIP+AES) • 802.1x (Port-basierte Sicherheit mit RADIUS)
Sendeleistung	• 13,5 ±1,5 dBm (normal)
Empfangsempfindlichkeit (802.11a/b/g)	• 11 MBit/s 10 – 5 BER mit -80 dBm • 54 MBit/s 10 – 5 BER mit -65 dBm
Kanäle	• 1 - 14 Kanäle (weltweit)

Illustration eines Netzwerks



Packungsinhalt

- TPL-111BR
- Kurzanleitung zur Installation
- Programm-CD
- Kat.5-Kabel (1.5m/ 5ft)

Verwandte Produkte

- | | |
|------------------|--|
| TPL-101U | • Powerline-USB-Adapter |
| TPL-102E | • 10/100 MBit/s Powerline-Ethernet-Bridge |
| TPL-110AP | • Drahtloser 125 MBit/s 802.11g Powerline Access Point |

Bestellungs Informationen

TRENDware International, Inc.
 3135 Kashiwa Street, Torrance, CA. 90505. USA
 Tel: 310-891-1100
 Fax: 310-891-1111
 Web: www.TRENDNET.com
 Email: sales@trendware.com

Zum Bestellen bitte folgende Nummer anwählen:
1-888-326-6061