

# TPL-110AP

**54Mbps 11g Wireless Powerline Access Point Quick Installation Guide**

**Point d'accès Powerline sans fil 11g 54Mbps  
Guide d'installation rapide**

**Drahtloser 54 MBit/s 11g Powerline Access Point  
Kurzanleitung zur Installation**

**Punto de acceso Powerline inalámbrico 11g a 54Mbps  
Guía de instalación rápida**

Version 07.12.2005



**TRENDnet**<sup>®</sup>  
TRENDware, USA  
**What's Next in Networking**

# Table of Contents

Español .....	1
1. Puesta a punto para la instalación .....	1
2. Instalación del Hardware .....	2
3. Configuración TCP/IP .....	3
4. Configuración del Punto de Acceso .....	5
Troubleshooting.....	8

## 1. Puesta a punto para la instalación

### Contenidos del paquete

Verifique que su caja contiene todo lo que incluimos en ella:



### Verificación del equipo

Antes de configurar el Punto de Acceso, debe tener lo siguiente:

1. Un PC con tarjeta de red (RJ45) por cable y un adaptador de corriente o una tarjeta de red inalámbrica.
2. Protocolo TCP/IP instalado en el PC.
3. Un navegador Web tales como Internet Explorer (5.0 o superior) o Navigator (4.7 o superior).

## 2. Instalación del Hardware

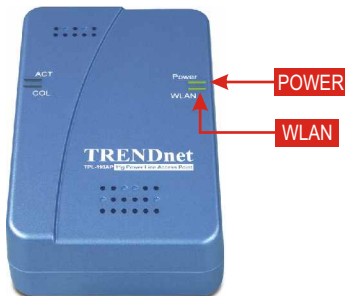
1. Busque una ubicación óptima para el Punto de Acceso. El mejor sitio para colocar el Punto de Acceso es, por lo general, en el centro de la red inalámbrica.
2. Conecte el TPL-110AP a una toma de corriente disponible. **NO conecte el TPL-110AP a un regulador de voltaje.**



**NOTA:** Si usa un PC por cable para configurar el Punto de Acceso, por favor conecte este PC a su enrutador Powerline.

### Verificación de la instalación del Hardware

Compruebe que las luces del panel frontal están encendidas: Potencia, WLAN

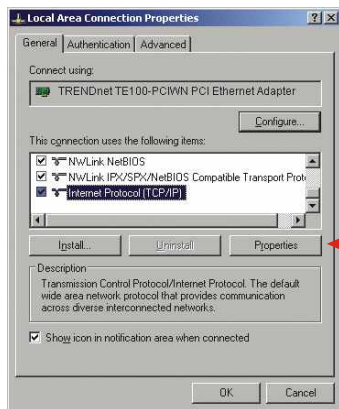


# 3. Configuración TCP/IP

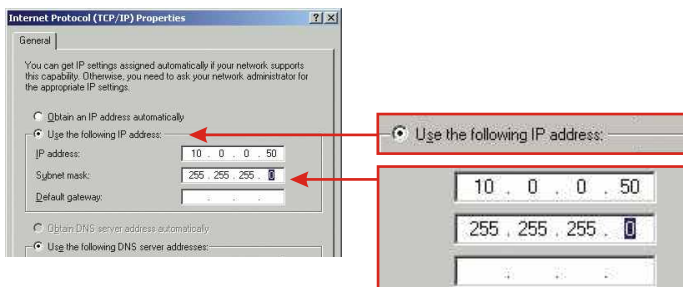
Antes de acceder y configurar el Punto de Acceso, necesita cambiar la configuración TCP/IP.

## Windows 2000/XP

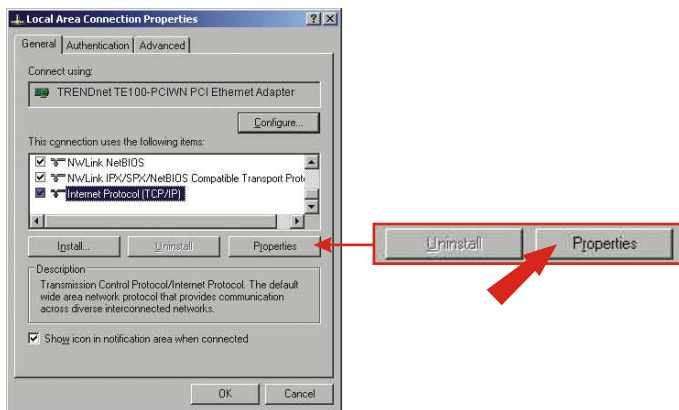
1. Vaya al botón **Start (Inicio)** ubicado en su escritorio.
2. Haga clic en **Start (Inicio)**, y luego en **Control Panel (Panel de Control)**. Para Windows 2000, pulse Start (Inicio), destaque **Settings (Configuración)** y después haga clic en **Control Panel (Panel de control)**.
3. Haga doble clic sobre el icono **Network Connection (Conexión de Red)**.
4. Haga clic derecho en el icono **Local Area Connection (Conexión del área local)**, después haga clic en **Properties (propiedades)** Le aparecerá entonces la caja de propiedades de conexión del área local.



5. Debajo de la barra **General**, ubique y seleccione el protocolo de Internet TCP/IP y luego haga clic derecho en **Properties (Propiedades)**. En este momento, le aparecerá la caja de propiedades del protocolo de Internet (TCP/IP).



6. Haga clic en **Use the following IP address (Use la siguiente dirección IP)**. Introduzca **10.0.0.50** para la dirección IP y a continuación **255.255.255.0** para la Subred, por último haga clic en **OK**.



7. Haga clic en **OK**.  
8. Su PC ahora está listo para acceder y configurar el Punto de Acceso.

## 4. Configuración del Punto de Acceso

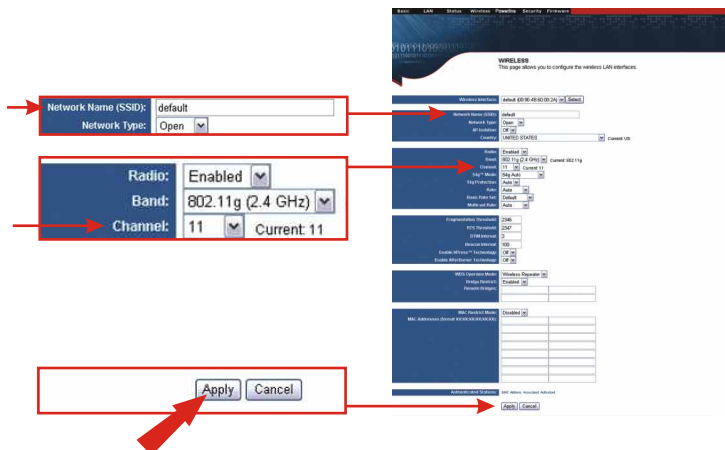
Si está configurando el TPL-110AP a través de un PC powerline, siga los pasos del 1-3. Si configura el TPL-110AP a través de un PC inalámbrico siga los pasos 4-7.

### Desde un PC por cable

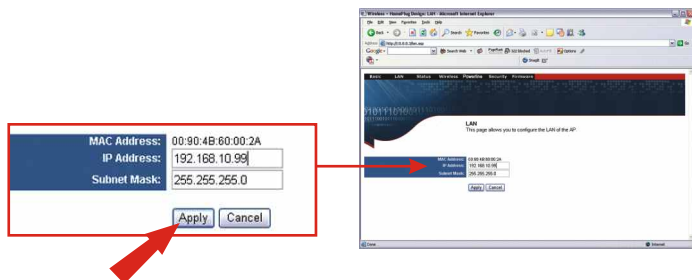
1. Abra el navegador Web (Internet Explorer o Netscape), y luego escriba `http://10.0.0.3` en la barra de dirección, después pulse la tecla **Enter** (Intro). Escriba **admin** en el campo **username** (nombre de usuario) y luego **admin** en el campo **password** (contraseña).



2. Haga clic en **Wireless** (Inalámbrico). Introduzca cualquier **AP Name** (Nombre AP) para su Punto de Acceso. Cree un SSID que su red inalámbrica utilizará, y luego seleccione un canal. (Por ejemplo: Wireless AP, Home AP o Office AP). Vaya a la parte inferior de la página y luego haga clic en **Apply** (Aplicar).



3. Haga clic en **LAN**. Si la red en la que trabaja pertenece a un segmento de red diferente (p.ej. 192.168.0.1~254), escriba una dirección IP, máscara de subred y un gateway por defecto (p.ej. dirección de IP del enrutador). Haga clic en **Apply** (Aplicar). Si está de acuerdo con la configuración actual del TPL-110AP, pase a la siguiente sección.





## De un PC inalámbrico

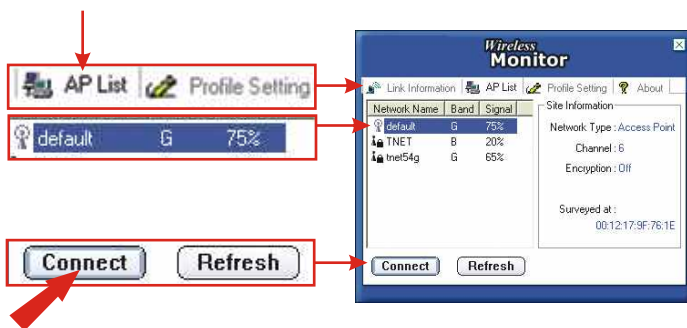
(utilizando el TEW-501PC de TRENDnet como muestra en esta sección)

La configuración actual del Punto de Acceso es:

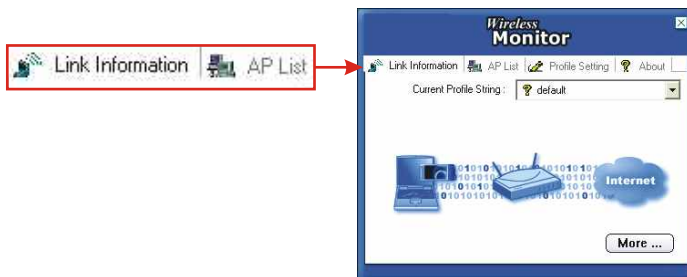
SSID - Por defecto

Channel - 11

- En su PC inalámbrico, abra su Programa de Herramienta Inalámbrica.
- Haga clic en **AP List** (Lista AP), seleccione **default** (Por defecto) y haga clic en **Connect** (Conectar).



- Haga clic en **Link Information** (Información de enlace) y verifique que su PC inalámbrico se está comunicando con el TPL-110AP.



- Vaya al principio de la sección 4. **Configure el Punto de Acceso** y siga los pasos del 1 al 3.

# Troubleshooting

**Q1: I specified the IP address `http://10.0.0.3` in my internet browser's address bar, but error message says "The page cannot be displayed". How can I get into the TPL-110AP's web configuration page?**

**A1:** Please check your hardware and TCP/IP settings again by following the instructions in sections 1~3. Make sure that the Power and WLAN LEDs are lit, and the TCP/IP configurations are correct. Afterwards, try accessing `http://10.0.0.3` again.

**Q2: If my network's IP is different than the Access Point's range, what should I do?**

**A2:** You should still configure the access point first. After all the settings are applied, go to the Access Point's configuration page, click on TCP/IP settings and change an IP address for the Access Point to match your network's IP.

**Q3. After I successfully configured the Access Point to meet my network settings, I cannot connecting to my network using wireless computers.**

**A3:** If you have a DHCP server in your network, you need to go into TCP/IP settings again and re-select "Obtain an IP automatically" for Windows 98/ME and "Obtain an IP Address automatically" for Windows 2000/XP to allow the PC to regain an IP address from your DHCP server.

**Q4. All the settings are set correct, but I still can't use the Access Point, what should I do?**

**A4:** You can find additional information in the User's Guide. If you still have Problems, contact our Technical Support by email or phone.

## Certifications

This equipment has been tested and found to comply with FCC and CE Rules. Operation is subject to the following two conditions:

- (1) This device may not cause harmful interference.
- (2) This device must accept any interference received.  
Including interference that may cause undesired operation.



**NOTE:** THE MANUFACTURER IS NOT RESPONSIBLE FOR ANY RADIO OR TV INTERFERENCE CAUSED BY UNAUTHORIZED MODIFICATIONS TO THIS EQUIPMENT. SUCH MODIFICATIONS COULD VOID THE USER'S AUTHORITY TO OPERATE THE EQUIPMENT.

# TRENDnet<sup>®</sup>

TRENDware, USA

## What's Next in Networking

### Product Warranty Registration

Please take a moment to register your product online.  
Go to TRENDware's website at <http://www.TRENDNET.com>

### TRENDnet Technical Support

#### US/Canada Support Center

**Contact**

**Telephone:** 1(310) 626-6252

**Fax:** 1(310) 626-6267

**Email:** [support@trendnet.com](mailto:support@trendnet.com)

**Tech Support Hours**

7:30am - 6:00pm Pacific Standard Time  
Monday - Friday

#### European Support Center

**Contact****Telephone**

Deutsch : +49 (0) 6331 / 268-460

Français : +49 (0) 6331 / 268-461

Español : +49 (0) 6331 / 268-462

English : +49 (0) 6331 / 268-463

Italiano : +49 (0) 6331 / 268-464

Dutch : +49 (0) 6331 / 268-465

**Fax:** +49 (0) 6331 / 268-466

**Tech Support Hours**

8:00am - 6:00pm Middle European Time  
Monday - Friday

**TRENDware International, Inc.**  
3135 Kashiwa Street. Torrance, CA 90505  
<http://www.TRENDNET.com>