



TPL-101U Adaptateur USB Powerline

L'adaptateur USB Powerline transforme les lignes électriques de votre domicile ou de votre petite entreprise en solution réseau à haut débit. L'adaptateur Powerline USB est compatible Home Plug 1.0.1, il vous assure une grande confidentialité grâce au cryptage des données 56 bits et supporte des taux de transfert de données allant jusqu'à 14Mbps. Le logiciel fourni mesure le débit de transmission des données et améliore la sécurité.

- Description**
- Débit de transfert de données à haute vitesse (jusqu'à 14 Mbps) via les lignes électriques
 - Permet le partage simultané d'un accès Internet via les prises de courant existantes.
 - Supporte jusqu'à 12 clients par réseau
 - Entièrement compatible HomePlug 1.0.1
 - Supporte la sécurisation par cryptage des données 56 bits
 - Compatible avec Windows 98(SE), ME, 2000 et XP
 - Se branche à un réseau à l'aide des lignes électriques existantes avec une prise électrique murale
 - Portée jusqu'à 300 mètres (en fonction de l'environnement)
 - Supporte plug-and-play et Easy Installation
 - 3 ans de garantie



POWERLINE

TPL-101U

Adaptateur USB Powerline

Spécifications

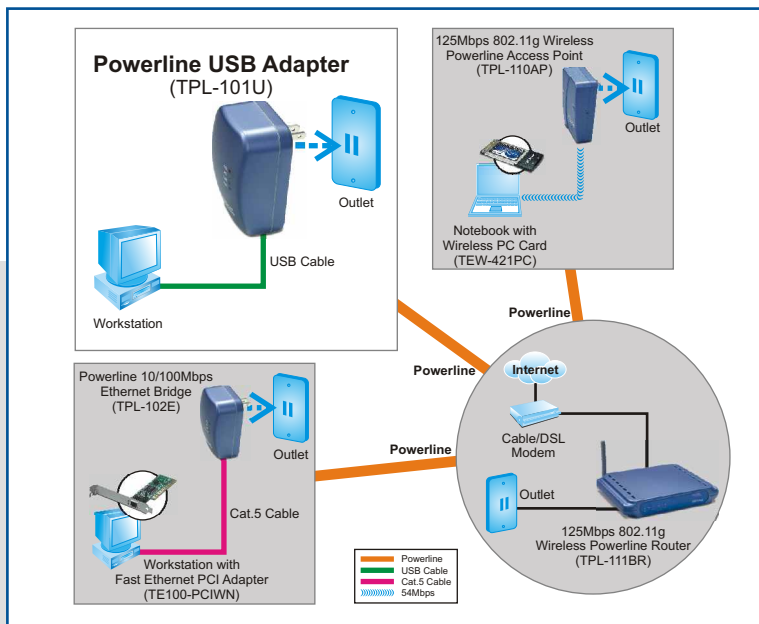
Matériel

Normes	• IEEE 802.3 et IEEE 802.3u HomePlug 1.0.1
Interface	• Port montant USB 1.1 (Type B)
Alimentation	• Broches
Bande de fréquence	• De 4,3 à 20,9 MHz
Accès	• CSMA/CA
Modulation	• OFDM
Vitesse	• Ligne de courant : Jusque 14Mbps • USB : Jusque 12Mbps
SE supportés	• Windows 98SE/ME/2000/XP
Noeuds	• Jusque 12 noeuds client
Encodage	• 56-bit DES avec key management
Voyants lumineux	• Alimentation, Link, Activité, Collision
Dimensions (L x W X H)	• (L x l x H) 68 x 43 x 95 mm (2,7 x 1,7 x 3,7 pouces)
Poids	• 113g
Alimentation	• 100~240VAC, 50/60 Hz
Température	• Entre 0 et 70° C
Humidité (en fonctionnement)	• Entre 0 et 90%, pas de condensation
Certifications	• FCC, CE, HomePlug 1.0.1



FCC CE

Solution de mise en réseau



Contenu de l'emballage

- TPL-101U
- Guide d'installation rapide
- CD-ROM contenant l'utilitaire

Produits en relation

- | | |
|------------------|--|
| TPL-102E | • Pont Ethernet 10/100 Mbps Powerline |
| TPL-110AP | • Point d'accès Powerline sans fil 802.11g 125Mbps |
| TPL-111BR | • Routeur Powerline sans fil 802.11g 125Mbps |

Information pour commander

TRENDware International, Inc.
 3135 Kashiwa Street, Torrance, CA. 90505. USA
 Tel: 310-891-1100
 Fax: 310-891-1111
 Web: www.TRENDNET.com
 Email: sales@trendware.com

Pour commander, merci d'appeler au:
1-888-326-6061