



Switch PoE+ Gigabit à 8 ports

TPE-TG80g (v3.0R)

- 8 ports PoE+ Gigabit
- Capacité d'alimentation PoE de 123 W
- Capacité de commutation de 16 Gb/s
- Solide switch métallique
- Installation plug-and-play

Le Switch PoE+ Gigabit à 8 ports de TRENDnet, modèle TPE-TG80g, offre 8 ports PoE+ Gigabit (30 watts/port), une capacité de commutation de 16 Gb/s, et une alimentation PoE totale de 123 watts. L'installation plug and play de ce solide switch métallique permet une mise en réseau PoE fiable à haut débit.



Souplesse de la caméra PoE

Reconnaît les caméras non PoE, PoE (15,4 W) et PoE+ (30 W) (ou les autres périphériques PoE) et fournit automatiquement la quantité nécessaire d'électricité.



Installation durable

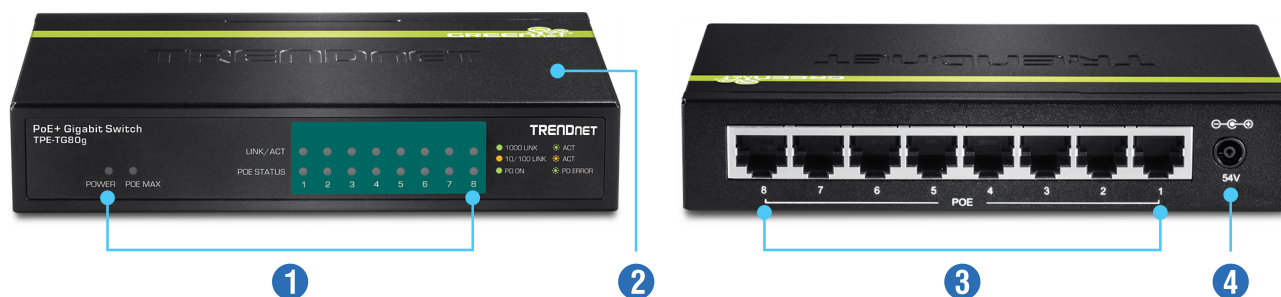
Ce switch compact a une faible empreinte écologique et le solide boîtier métallique améliore la durabilité du produit.



Conception sans ventilateur

La conception sans ventilateur réduit la consommation de courant et le bruit lors du fonctionnement, et supporte les installations des postes de travail et des groupes de travail.

Solution réseaux



1 Voyants lumineux

2 Boîtier métallique

3 Ports PoE+ Gigabit

4 Port d'alimentation



PoE+

Fournit jusqu'à 30 Watts d'alimentation PoE par port avec une capacité totale d'alimentation de 123 watts



Ports

8 ports Ethernet PoE+ Gigabit



Capacité de commutation

Capacité de commutation de 16 Gb/s



Trame Jumbo

Envoie des trames Jumbo (jusqu'à 9 Kb) pour de meilleures performances



Economies d'énergie

Economies d'énergie La technologie GREENnet embarquée réduit la consommation de courant



Boîtier

Solide boîtier métallique



Voyants LED

Les voyants LED informent sur l'état du port

Spécifications

Normes

- IEEE 802.1p QoS
- IEEE 802.3
- IEEE 802.3u
- IEEE 802.3x
- IEEE 802.3ab
- IEEE 802.3af (15,4 Watts/port)
- IEEE 802.3at (30 Watts/port)
- IEEE 802.3az

Interface du périphérique

- 8 ports PoE/PoE+ Gigabit
- Voyants LED

Débit de transfert des données

- Ethernet : 10 Mb/s (half duplex), 20 Mb/s (full duplex)
- Fast Ethernet : 100 Mb/s (half duplex), 200 Mb/s (full duplex)
- Gigabit : 2000 Mb/s (full duplex)

Performances

- Mémoire tampon RAM: 128 KB
- Matrice de commutation: 16 Gb/s
- Tableau des adresses MAC: Entrées de 8 K
- Débit de transmission: 11,9 Mp/s (paquet 64 bytes)
- Trame Jumbo: 9 KB

Fonctions spéciales

- Technologie GREENnet d'économie d'énergie

Alimentation

- Entrée: 110-240 V AC, 50/60 Hz, 0,75 A
- Sortie: 54 V DC, 2,77 A
- Consommation: 5,3 watts (max. sans périphérique alimenté)

PoE

- Alimentation PoE: 123 watts
- Les broches 3-6 servent à l'alimentation positive et les broches 1-2 à l'alimentation négative (mode A)

Température de fonctionnement

- 0 – 45 °C (32 - 113 °F)

Humidité en fonctionnement

- Max. 90%, pas de condensation

Dimensions

- 150 x 96 x 28 mm (5,9 x 3,8 x 1,1 pouces)

Poids

- 400 g (14 onces)

Certifications

- CE
- FCC

Garantie

- 3 ans, limitée

Contenu de l'emballage

- TPE-TG80g
- Guide d'installation rapide
- Adaptateur secteur (54 V DC, 2,77 A)

