

TPE-S88

**Power-over-Ethernet Smart Switch
Quick Installation Guide**

**Commutateur intelligent Power-over-Ethernet
Guide d'installation rapide**

**PoE-Smart-Switch
Kurzanleitung zur Installation**

**Guía de instalación rápida de
conmutador inteligente de Power-over-Ethernet (PoE)**

Version 01.07.05



TRENDnet[®]
TRENDware, USA
What's Next in Networking

Table of Contents

Español	1
1. Preparación para la instalación	1
2. Detalles del producto	2
3. Instalación del hardware	3
4. Configure el conmutador inteligente	4
Troubleshooting	9

1. Preparación para la instalación

Contenidos del paquete

Verifique que su caja contiene todo lo que incluimos en ella:



2. Detalles del producto

El TPE-S88 tiene ocho puertos PoE a 10/100Mbps y 8 puertos a 10/100Mbps. Además, contiene 5 tipos de LED que indican la potencia, operación del CPU, actividad de red, velocidad de transferencia de datos, y el estado del PoE.



3. Instalación del hardware

Conecte el cable de alimentación al TPE-S88 y enchufe el cable de alimentación a una toma de corriente disponible.



4. Configure el conmutador inteligente Web PoE

Nota: Para usuarios de MAC, se debe cambiar la dirección IP de su PC a 192.168.0.X (en el que X es un número disponible del 1-253), luego introducir **192.168.0.1** en el navegador para acceder a la herramienta Web del servidor de impresora.

Para usuarios de Windows

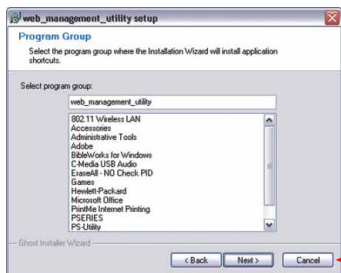
1. Introduzca el CD-ROM de TPE-S88 en la unidad de CD-ROM de su PC.
2. Haga clic en **Start** (Inicio) → **Run** (Ejecutar). Escriba **d:\Web-Management Utility\setup.exe**. Si su CD-ROM utiliza una letra diferente a d, entonces utilice una letra diferente (e.j. **e:\Web-Management Utility\setup.exe**).
3. Haga clic en **Next** (Siguiente).



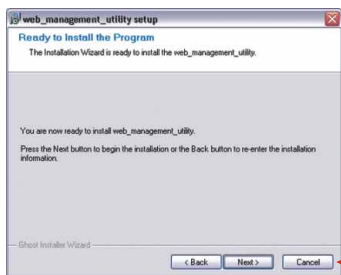
4. Haga clic en **Next** (Siguiente).



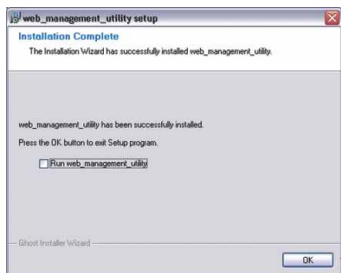
5. Haga clic en Next (Siguiete).



6. Haga clic en Next (Siguiete).



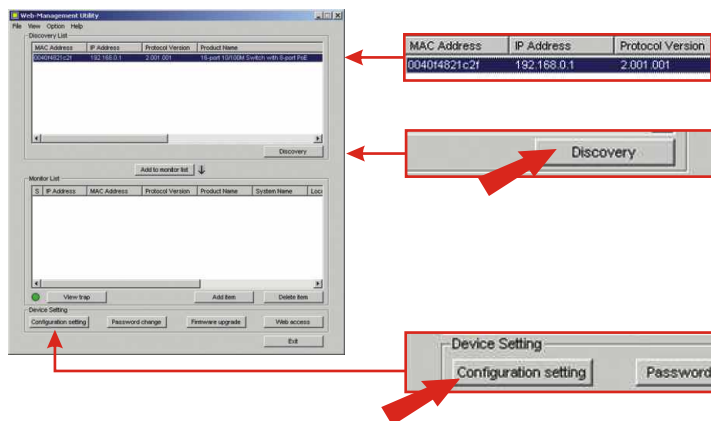
7. Haga clic en OK.



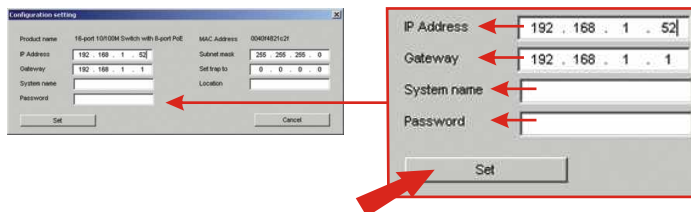
8. Haga clic en **Start** (Inicio) → **All Programs** (Todos los programas) → **web_management_utility** (Herramienta de administración Web). Luego pulse el icono **web_management_utility** (Herramienta de administración Web).



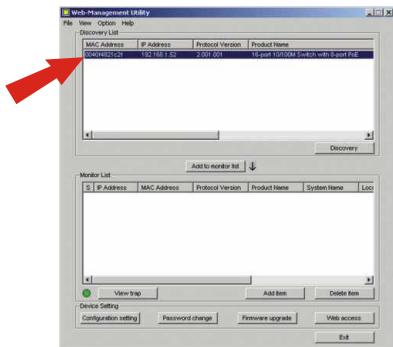
9. Haga clic en **Discovery** (Descubrir). Seleccione el conmutador descubierto y luego pulse **Configuration setting** (Opciones de configuración).



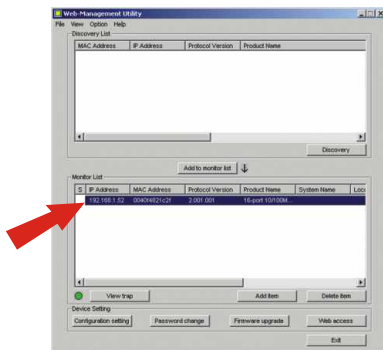
10. Escriba la dirección IP que aplique a su red. Escriba en la Default Gateway (Puerta de enlace predeterminada) (e.j. la dirección IP de su enrutador local). Escriba su **Password** (Contraseña) y luego pulse **Set** (Establecer).



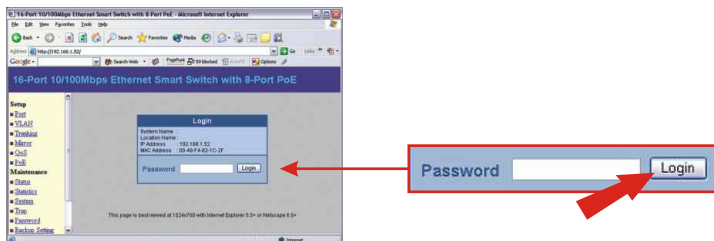
11. Haga doble clic en el conmutador seleccionado.



12. En **Monitor List** (Lista de monitor), haga doble clic en el conmutador seleccionado.



13. Escriba su contraseña. Haga clic en **Login** (Inicio).



Para más información sobre el uso de las características Web inteligentes, por favor consulte la guía del usuario.

Troubleshooting

Q1: After connecting the TPE-S88 to a power outlet, the LEDs do not turn on?

A1: Please check the following connections:

1. Double check the connection of the power cord to the TPE-S88.
2. Double check the connection of the power cord to the power outlet.
3. Double check that the power outlet is receiving power.

Q2: When I access the TPE-S88 using a web browser, I get a screen that tells me “only one user can login”. What do I do?

A2: Another computer is configuring the TPE-S88. Please wait until the user logs off.

Q3: After the user logged off from the web configuration page, I try to login into the TPE-S88, but I still get a screen that tells me “only one user can login.”

A3: Disconnect the power cord from the TPE-S88. Wait for 5 seconds and reconnect the power cord to the TPE-S88. Allow another 3-5 seconds for the switch to power on. Now attempt to access the web configuration page to login.

Q4: When I connect a computer to the switch's port, the LINK/ACT LED turns on, but the 100Mbps LED remains off.

A4: When the 100Mbps LED remains off, the computer's connection speed is 10Mbps. Please consult the User's guide in the CD-ROM for more information.

Q5: I connect a PoE device into the switch's PoE port, but the PoE Status LED remains off.

A5: Please check the following connections:

1. Make sure that the CAT 5 cable is properly inserted into the PoE port.
2. Make sure that the CAT5 cable is properly inserted into a PoE device.

If you have further questions, please contact Trendware's Technical Support Department.

Contact Technical Support

Telephone: +1-310-626-6252

Fax: +1-310-626-6267

Website: www.TRENDNET.com

E-mail: support@trendware.com

Technical Support Hours

7:00AM ~ 6:00PM, Monday through Friday

Pacific Standard Time (except holidays)

Certifications

This equipment has been tested and found to comply with FCC and CE Rules. Operation is subject to the following two conditions:

- (1) This device may not cause harmful interference.
- (2) This device must accept any interference received including interference that may cause undesired operation.





Product Warranty Registration

Please take a moment to register your product online.
Go to TRENDware's website at <http://www.TRENDNET.com>

TRENDware International, Inc.
3135 Kashiwa Street
Torrance, CA 90505

<http://www.TRENDNET.com>