

TPE-S88

**Power-over-Ethernet Smart Switch
Quick Installation Guide**

**Commutateur intelligent Power-over-Ethernet
Guide d'installation rapide**

**PoE-Smart-Switch
Kurzanleitung zur Installation**

**Guía de instalación rápida de
conmutador inteligente de Power-over-Ethernet (PoE)**

Version 01.07.05



TRENDnet
TRENDAware, USA
What's Next in Networking

Table of Contents

Français	1
1. Préparation de l'installation	1
2. Détails du produit	2
3. Installation du matériel	3
4. Configuration du commutateur Internet Power-over-Ethernet intelligent	4
Troubleshooting	9

Français QIG

1. Préparation de l'installation

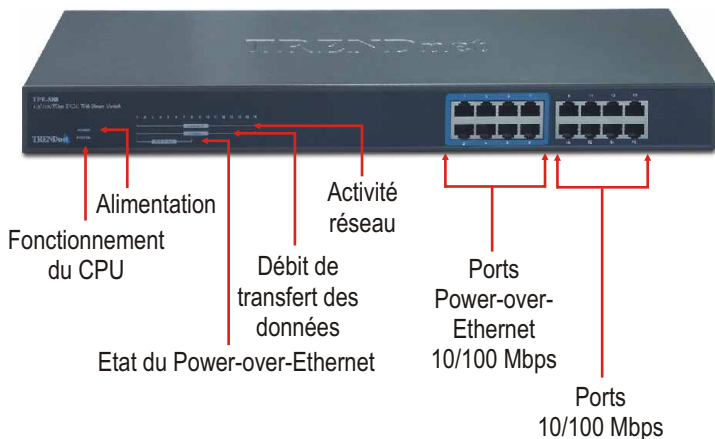
Contenu de l'emballage

Veuillez vérifier la présence des éléments suivants dans la boîte :



2. Détails du produit

Le TPE-S88 est équipé de huit ports Power-over-Ethernet 10/100Mbps et de huit port 10/100Mbps. Il est également pourvu de 5 voyants lumineux indiquant l'alimentation, le fonctionnement du microprocesseur, l'activité réseau, le débit de transfert des données et l'état du Power-over-Ethernet



3. Installation du matériel

Raccordez le cordon d'alimentation au TPE-S88 et branchez l'autre extrémité à une fiche de courant disponible.

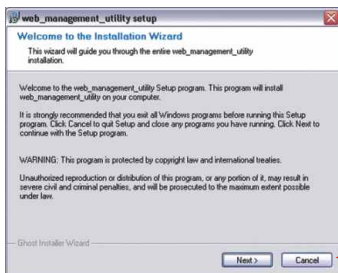


4. Configuration du commutateur Internet Power-Over-Ethernet intelligent

Remarque: Les utilisateurs MAC doivent modifier l'adresse IP de leurs ordinateurs et introduire 192.168.0.X (X étant un chiffre disponible entre 1 et 253), et **192.168.0.1** dans leur navigateur Internet afin d'accéder à l'utilitaire du serveur d'impression sur Internet.

Utilisateurs Windows

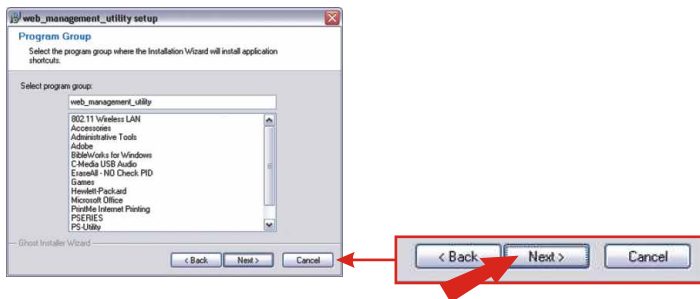
1. Insérez le CD-ROM du TPE-S88 dans le lecteur de CD-ROM de votre ordinateur.
2. Cliquez sur **Start** (démarrer) → **Run** (Exécuter). Tapez **d:\Web-Management Utility\setup.exe**. Si votre CD-ROM utilise une autre lettre que **D**, utilisez alors une autre lettre (p. ex. **e:\Web-Management Utility\setup.exe**).
3. Cliquez sur **Next** (Suivant).



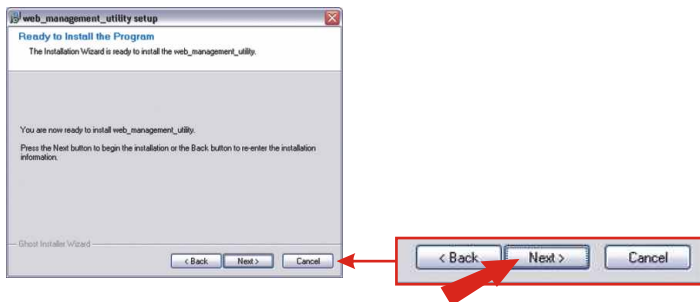
4. Cliquez sur **Next** (Suivant).



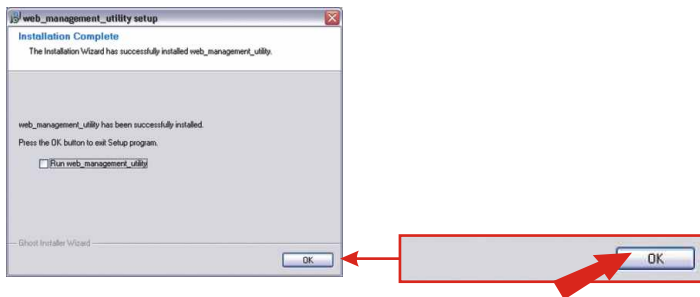
5. Cliquez sur **Next** (Suivant).



6. Cliquez sur **Next** (Suivant).



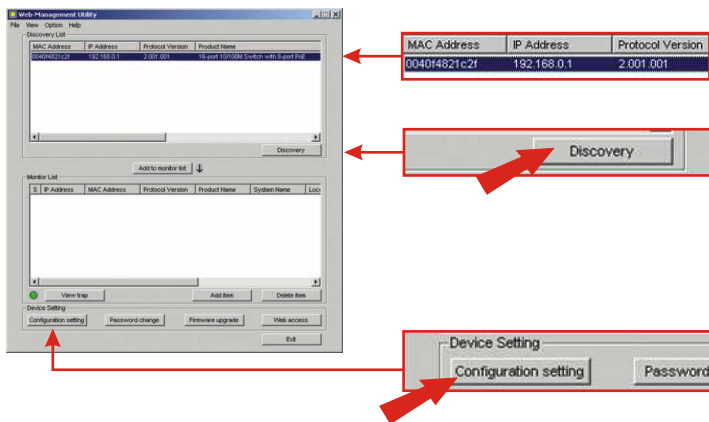
7. Cliquez sur **OK**.



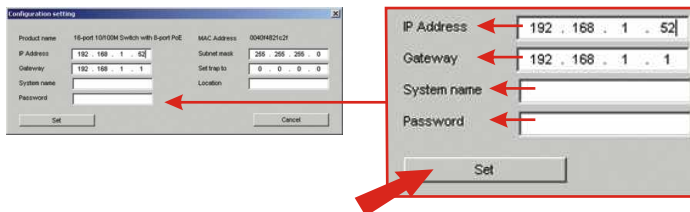
8. Cliquez sur **Start** (démarrer) → **All Programs** (Tous les programmes) → **web_management_utility** (Utilitaire de gestion Internet). Cliquez sur l'icône **web_management_utility** (Utilitaire de gestion Internet).



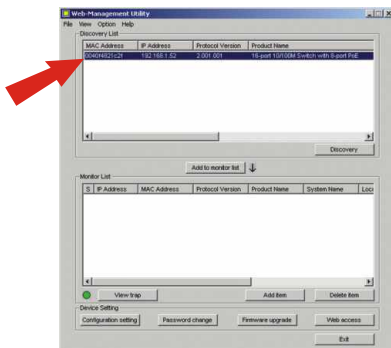
9. Cliquez sur **Discovery** (Découverte). Sélectionnez le commutateur découvert et cliquez sur **Configuration setting** (Paramétrage de la configuration).



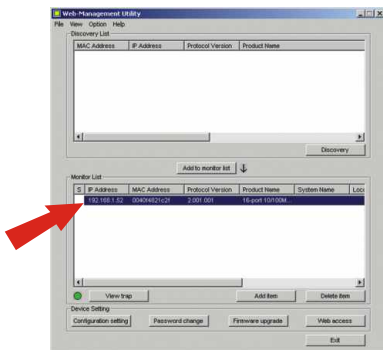
10. Encodex l'adresse IP correspondant à votre réseau actuel. Encodex la Passerelle par défaut (l'adresse IP locale de votre routeur). Encodex un **Mot de passe** et cliquez sur **Set** (Terminé).



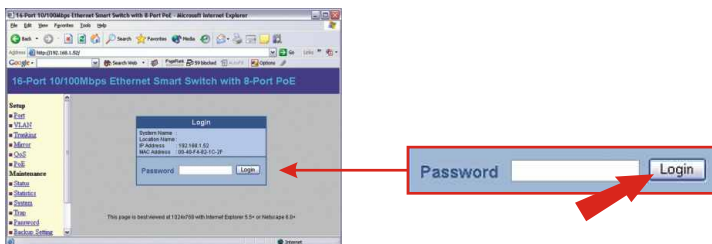
11. Double-cliquez sur le commutateur sélectionné.



12. Dans la **Monitor List** (liste de contrôle), double-cliquez sur le commutateur sélectionné.



13. Encodrez votre mot de passe. Cliquez sur **Login** (Identification).



Pour d'avantage d'informations sur l'utilisation des caractéristiques Internet intelligentes, veuillez consulter le guide de l'utilisateur.

Troubleshooting

Q1: After connecting the TPE-S88 to a power outlet, the LEDs do not turn on?

A1: Please check the following connections:

1. Double check the connection of the power cord to the TPE-S88.
2. Double check the connection of the power cord to the power outlet.
3. Double check that the power outlet is receiving power.

Q2: When I access the TPE-S88 using a web browser, I get a screen that tells me “only one user can login”. What do I do?

A2: Another computer is configuring the TPE-S88. Please wait until the user logs off.

Q3: After the user logged off from the web configuration page, I try to login into the TPE-S88, but I still get a screen that tells me “only one user can login.”

A3: Disconnect the power cord from the TPE-S88. Wait for 5 seconds and reconnect the power cord to the TPE-S88. Allow another 3-5 seconds for the switch to power on. Now attempt to access the web configuration page to login.

Q4: When I connect a computer to the switch's port, the LINK/ACT LED turns on, but the 100Mbps LED remains off.

A4: When the 100Mbps LED remains off, the computer's connection speed is 10Mbps. Please consult the User's guide in the CD-ROM for more information.

Q5: I connect a PoE device into the switch's PoE port, but the PoE Status LED remains off.

A5: Please check the following connections:

1. Make sure that the CAT 5 cable is properly inserted into the PoE port.
2. Make sure that the CAT5 cable is properly inserted into a PoE device.

If you have further questions, please contact Trendware's Technical Support Department.

Contact Technical Support

Telephone: +1-310-626-6252
Fax: +1-310-626-6267
Website: www.TRENDNET.com
E-mail: support@trendware.com

Technical Support Hours

7:00AM ~ 6:00PM, Monday through Friday
Pacific Standard Time (except holidays)

Certifications

This equipment has been tested and found to comply with FCC and CE Rules. Operation is subject to the following two conditions:

- (1) This device may not cause harmful interference.
- (2) This device must accept any interference received including interference that may cause undesired operation.



TRENDnet[®]

TRENDware, USA

What's Next in Networking

Product Warranty Registration

Please take a moment to register your product online.
Go to TRENDware's website at <http://www.TRENDNET.com>

TRENDware International, Inc.
3135 Kashiwa Street
Torrance, CA 90505

<http://www.TRENDNET.com>