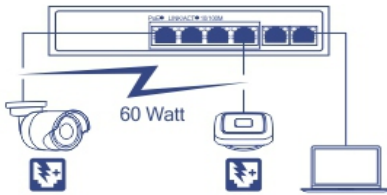


Switch Fast Ethernet PoE+ de 6 puertos

TPE-S50 (v2.0R)

- Instalación sencilla
- 4 puertos Fast Ethernet PoE+ y 2 puertos Fast Ethernet
- Capacidad de conmutación de 1.2 Gbps
- Potencia PoE Disponible de 60W
- Diseño para montaje en pared
- Switch metálico resistente
- Utilice el divisor PoE de TRENDnet para conectar en red y alimentar dispositivos no PoE

El switch Fast Ethernet PoE+ de 6 puertos, modelo TPE-S50, transmite datos y alimentación por medio de cables Ethernet existentes a dispositivos habilitados para PoE (Power over Ethernet), como puntos de acceso, teléfonos VoIP y cámaras IP. Admite dispositivos tanto PoE (802.3af) como PoE+ (802.3at), con una potencia PoE disponible de 60W. Gracias a este sólido switch metálico de conectar y listo, obtenga una conectividad de red PoE de alta velocidad y de confianza. Su diseño sin ventilador es perfecto para entornos tranquilos que requieren un funcionamiento silencioso.



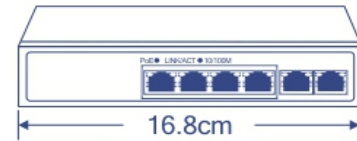
Alimentación PoE+

La potencia PoE total disponible de 60W alimenta hasta cuatro dispositivos Power over Ethernet.



Fast Ethernet

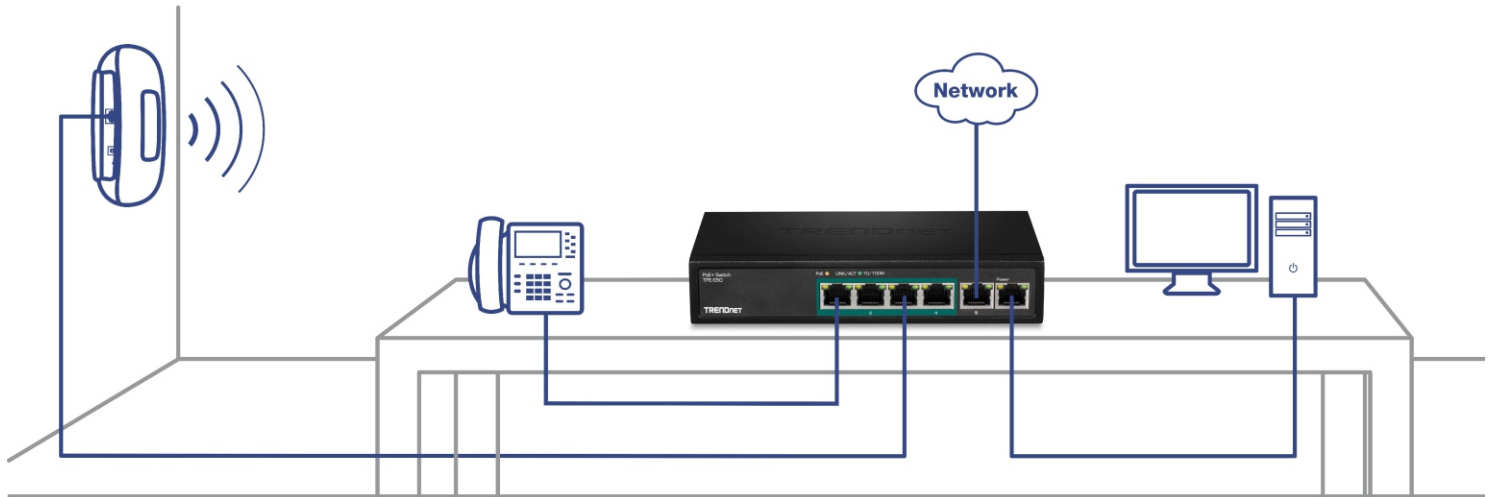
Los seis puertos Fast Ethernet ofrecen una capacidad de conmutación de 1.2Gbps para admitir instalaciones de red Edge.



Diseño compacto

Con su carcasa de diseño ligero, este switch se adapta bien a las instalaciones para escritorio. Su diseño sin ventilador es perfecto para entornos tranquilos que requieren un funcionamiento silencioso.

Solución de redes



PoE+

Suministra hasta 30 W de alimentación PoE+ por puerto, con una potencia total disponible de 60 W



Puertos

Cuatro puertos Fast Ethernet PoE+ y dos puertos Fast Ethernet



Carcasa

Carcasa de metal con opción de montaje en pared



Capacidad de conmutación

Capacidad de conmutación de 1.2 Gbps



Indicadores LED

Indicadores LED para mostrar el estado del puerto

Especificaciones

Padrões	<ul style="list-style-type: none"> • IEEE 802.3 • IEEE 802.3u • IEEE 802.3x • IEEE 802.3af • IEEE 802.3at • IEEE 802.3az
Interfaz del dispositivo	<ul style="list-style-type: none"> • 4 puertos PoE+ a 10/100 Mbps • 2 puertos 10/100 Mbps • Indicadores LED
Tasa de transferencia de datos	<ul style="list-style-type: none"> • Ethernet: 10 Mbps (half duplex), 20 Mbps (full duplex) • Fast Ethernet: 100 Mbps (half duplex), 200 Mbps (full duplex)
Rendimiento	<ul style="list-style-type: none"> • Búferes de datos en RAM: 96 KB • Estructura de conmutación: 1.2 Gbps • Tabla de direcciones MAC: 2K de entradas • Tasa de reenvío: 0.89 Mpps (tamaño de paquetes de 64 bytes)
Características especiales	<ul style="list-style-type: none"> • Tecnología GREENnet de ahorro de energía
Alimentación	<ul style="list-style-type: none"> • Fuente de alimentación de conmutación universal interna de 100~240VAC, 50/60Hz 1.1A • Consumo: 65 vatios máx.
PoE	<ul style="list-style-type: none"> • Potencia PoE disponible: 60 vatios • Modo A: Pins 1, 2 para power(+) y pins 3, 6 para power(-)
Temperatura de funcionamiento	<ul style="list-style-type: none"> • 0 – 40 °C (32 - 104 °F)
Humedad admitida	<ul style="list-style-type: none"> • Máx. 90% sin condensación
Dimensiones:	<ul style="list-style-type: none"> • 168 x 95 x 32 mm. (6.6 x 3.7 x 1.6 pulgadas)
Peso	<ul style="list-style-type: none"> • 504g (17.8 onzas)
Certificaciones	<ul style="list-style-type: none"> • CE • FCC
Garantía	<ul style="list-style-type: none"> • 3 años

CONTENIDO DEL PAQUETE

- TPE-S50
- Guía de instalación rápida
- Cable de corriente (1.2 m/ 4 pies)