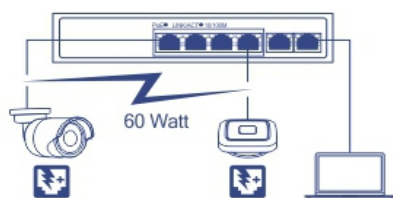


## 6 портовый коммутатор с питанием по Fast Ethernet PoE+

TPE-S50 (v2.0R)

- Простая установка
- 4 порта с питанием по Fast Ethernet PoE+, 2 с питанием по Fast Ethernet
- Коммутирующая способность 1.2 Гбит/с
- Ресурс PoE 60 Вт
- Настенный дизайн
- Прочный металлический коммутатор
- Используйте с распределителем с питанием по Ethernet PoE компании TRENDnet для объединения в сеть и питания устройств без питания по Ethernet PoE

6 портовый коммутатор с питанием по Fast Ethernet PoE+, модель TPE-S50, обеспечивает передачу данных и питание по существующим кабелям Ethernet для устройств с питанием по Ethernet (PoE), таких как точки доступа, VoIP телефоны и IP-камеры. Он поддерживает как устройства с питанием по Ethernet PoE (802.3af), так и с питанием по Ethernet PoE + (802.3at) с бюджетом мощности PoE в 60 Вт. Подключите и используйте этот прочный металлический коммутатор для надежной высокоскоростной сети с питанием по Ethernet PoE. Безвентиляторная конструкция идеально подходит для спокойной работы в бесшумной обстановке.



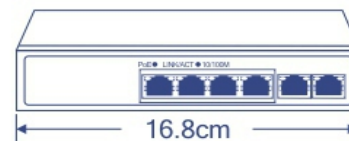
### Питание по Ethernet PoE+

Бюджет мощности с питанием по Ethernet PoE 60 Вт, поддерживает до четырех устройств с питанием по Ethernet.



### Для скоростного Ethernet

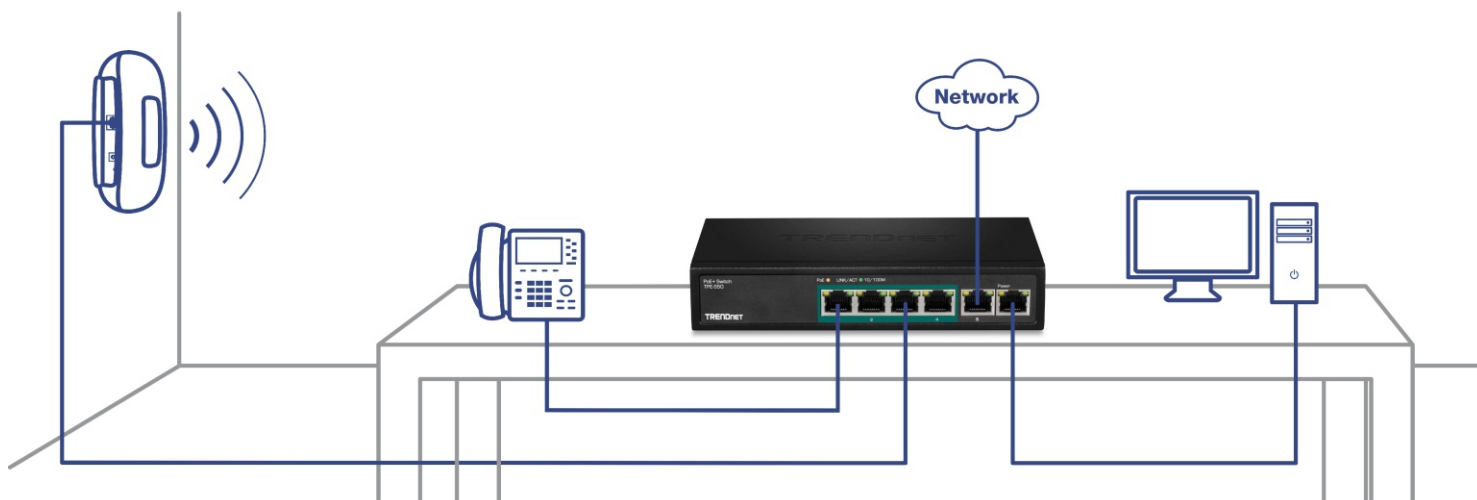
6 Fast Ethernet портов обеспечивают коммутационную способность 1.2 Гбит / с для поддержки периферийных сетевых установок.



### Компактный дизайн

Благодаря компактному и легкому корпусу этот коммутатор хорошо подходит для настольных установок. Безвентиляторная конструкция идеально подходит для спокойной работы в бесшумной обстановке.

## Сетевое решение



#### PoE+

Поставляет до 30 Вт мощности с питанием по Ethernet PoE + на каждый порт при общем энергопотреблении в 60 Вт



#### Порты

Четыре порта с питанием по Fast Ethernet PoE+ и два порта с питанием по Fast Ethernet



#### Корпус

Устанавливаемый на стену металлический корпус



#### Мощность коммутации

Коммутирующая способность 1.2 Гбит/с



#### Светодиодные индикаторы

Светодиодные индикаторы сообщают о статусе порта

## Характеристики

<b>Стандарты</b>	<ul style="list-style-type: none"> <li>• IEEE 802.3</li> <li>• IEEE 802.3u</li> <li>• IEEE 802.3x</li> <li>• IEEE 802.3af</li> <li>• IEEE 802.3at</li> <li>• IEEE 802.3az</li> </ul>
<b>Интерфейс устройства</b>	<ul style="list-style-type: none"> <li>• 4 порта 10/100 Мбит/с с поддержкой PoE+</li> <li>• 2 x 10/100 Мбит / с портов</li> <li>• Светодиодные индикаторы</li> </ul>
<b>Скорость передачи данных</b>	<ul style="list-style-type: none"> <li>• Ethernet: 10 Мбит/с (полудуплекс), 20 Мбит/с (полный дуплекс)</li> <li>• Быстрый Ethernet: 100 Мбит / с (полудуплекс), 200 Мбит / с (полный дуплекс)</li> </ul>
<b>Характеристики</b>	<ul style="list-style-type: none"> <li>• Буфер памяти данных: 96 Кбайт</li> <li>• Коммутационная матрица: 1,2 Гбит/с</li> <li>• Таблица MAC-адресов: 2 тыс. записей</li> <li>• Скорость пересылки: 0.89 Мбит / с (размер пакета в 64 байта)</li> </ul>
<b>Особые характеристики</b>	<ul style="list-style-type: none"> <li>• Энергосберегающая технология GREENnet</li> </ul>
<b>Мощность</b>	<ul style="list-style-type: none"> <li>• 100 ~ 240 В переменного тока, 50/60 Гц 1.1А внутренний универсальный источник питания</li> <li>• Потребление: 65 Вт Макс</li> </ul>
<b>PoE</b>	<ul style="list-style-type: none"> <li>• Баланс мощности PoE: 60 Вт</li> <li>• Режим А Контакты 1,2 для напряжения (+) и контакты 3,6 для напряжения (-)</li> </ul>
<b>Рабочая температура</b>	<ul style="list-style-type: none"> <li>• 0 – 40 °C (32 - 104 °F)</li> </ul>
<b>Рабочая влажность</b>	<ul style="list-style-type: none"> <li>• Макс. 90% без конденсата</li> </ul>
<b>Размеры</b>	<ul style="list-style-type: none"> <li>• 168 x 95 x 32 mm. (6,6 x 3,7 x 1,6 Дюйма)</li> </ul>
<b>Вес</b>	<ul style="list-style-type: none"> <li>• 504г (17,8 унц.)</li> </ul>
<b>Сертификаты</b>	<ul style="list-style-type: none"> <li>• CE</li> <li>• FCC</li> </ul>
<b>Гарантия</b>	<ul style="list-style-type: none"> <li>• 3 года</li> </ul>

### СОДЕРЖИМОЕ УПАКОВКИ

- TPE-S50
- Руководство по быстрой установке
- Сетевой кабель (1,2 м / 4 фут.)