

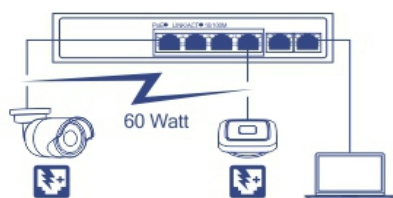


## Switch 6 Portas Fast Ethernet PoE+

TPE-S50 (v2.0R)

- Fácil instalação
- 4 portas Fast Ethernet PoE+ e 2 portas Fast Ethernet
- Capacidade de comutação de 1.2 Gbps
- 60W PoE Budget
- Design para montagem em parede
- Switch metálico robusto
- Utilizar com o Splitter PoE da TRENDnet para alimentar dispositivos não PoE

O switch de 6 Portas Fast Ethernet PoE+, modelo TPE-S50, fornece dados e energia sobre cabos Ethernet existentes para dispositivos Power over Ethernet (PoE), como pontos de acesso, telefones VoIP e câmeras IP. Ele suporta dispositivos PoE (802.3af) e PoE+ (802.3at) com um budget PoE de 60W. Switch de metal resistente plug and play para redes PoE de alta velocidade. Seu design sem ventilador é perfeito para ambientes que requerem operação silenciosa.



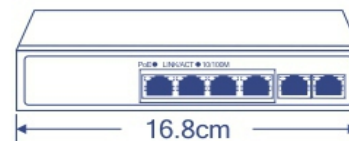
### Alimentação PoE+

Com budget de energia PoE de 60W, provê até quatro dispositivos Power over Ethernet.



### Fast Ethernet

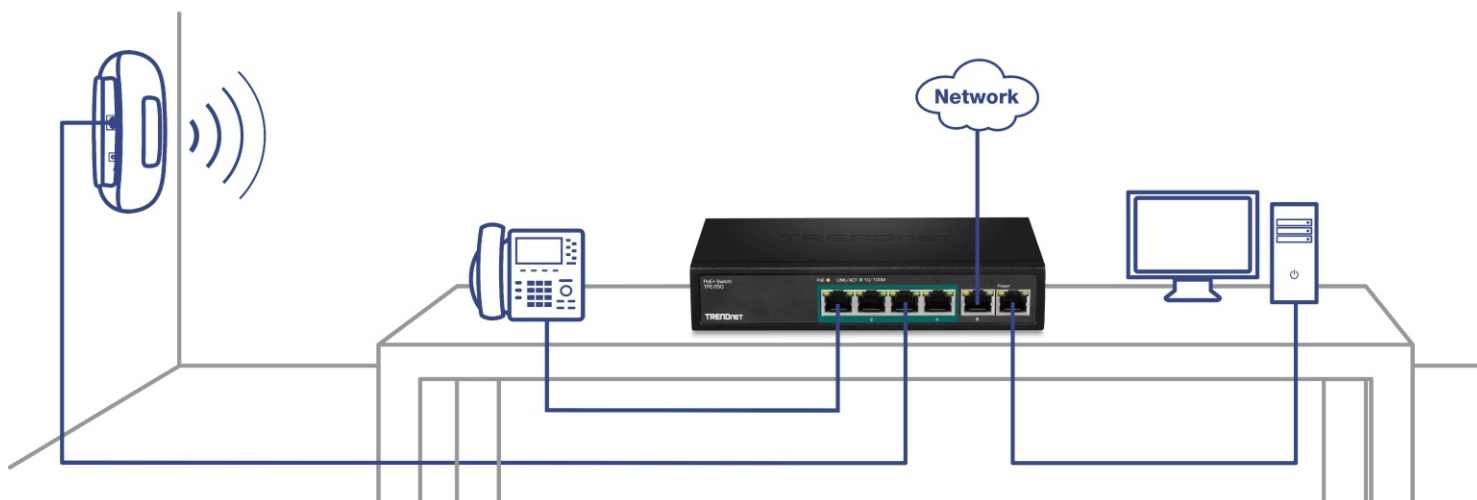
Seis portas Fast Ethernet, provê uma capacidade de comutação de 1.2Gbps para suportar instalações de borda em sua rede.



### Design compacto

Com um design compacto e leve, este switch é adequado para instalações desktop. Seu design sem ventiladores é perfeito para ambientes que requerem operação silenciosa.

## Projeto de rede



### PoE+

Provê até 30W de potência PoE+ por porta PoE com um orçamento de energia total de 60W



### Portas

Quatro portas Fast Ethernet PoE+ e duas portas Fast Ethernet



### Gabinete

Gabinete de metal montável em parede



### Capacidade de comutação

Capacidade de comutação de 1.2 Gbps



### Indicadores LED

LEDs Indicadores transmitem status da porta

## Especificações

<b>Estándares</b>	<ul style="list-style-type: none"><li>• IEEE 802.3</li><li>• IEEE 802.3u</li><li>• IEEE 802.3x</li><li>• IEEE 802.3af</li><li>• IEEE 802.3at</li><li>• IEEE 802.3az</li></ul>
<b>Interface</b>	<ul style="list-style-type: none"><li>• 4 portas PoE+ de 10/100 Mbps</li><li>• 2 portas 10/100 Mbps</li><li>• Indicadores de LED</li></ul>
<b>Taxa de transferência de dados</b>	<ul style="list-style-type: none"><li>• Ethernet: 10 Mbps (half-duplex), 20 Mbps (full-duplex)</li><li>• Fast Ethernet: 100 Mbps (half duplex), 200 Mbps (full duplex)</li></ul>
<b>Desempenho</b>	<ul style="list-style-type: none"><li>• Data RAM Buffer: 96 KB</li><li>• Estrutura de comutação: 1,2 Gbps</li><li>• Tabela de Endereços MAC: Entradas de 2K</li><li>• Taxa de encaminhamento: 0,89 Mpps (tamanho do pacote de 64 bytes)</li></ul>
<b>Características Especiais</b>	<ul style="list-style-type: none"><li>• Tecnologia GREENnet de economia de energia</li></ul>
<b>Alimentação</b>	<ul style="list-style-type: none"><li>• Fonte de alimentação interna, 100 ~ 240VAC, 50/60Hz 1.1A</li><li>• Consumo: máximo 65 Watts</li></ul>
<b>PoE</b>	<ul style="list-style-type: none"><li>• PoE budget: 60 Watts</li><li>• Modo A: Pinos 1, 2 para energia (+) e pinos 3, 6 para energia (-)</li></ul>
<b>Temperatura de operação</b>	<ul style="list-style-type: none"><li>• 0 – 40 °C (32 - 104 °F)</li></ul>
<b>Umidade de operação</b>	<ul style="list-style-type: none"><li>• Máx. 90% sem condensação</li></ul>
<b>Dimensão</b>	<ul style="list-style-type: none"><li>• 168 x 95 x 32 mm. (6,6 x 3,7 x 1,6 polegadas)</li></ul>
<b>Peso</b>	<ul style="list-style-type: none"><li>• 504g (17,8 oz)</li></ul>
<b>Certificações</b>	<ul style="list-style-type: none"><li>• CE</li><li>• FCC</li></ul>
<b>Garantia</b>	<ul style="list-style-type: none"><li>• 3 anos</li></ul>

### CONTEÚDO DA EMBALAGEM

- TPE-S50
- Guia de Instalação Rápido
- Cabo de energia (1,2 m / 4 pés)