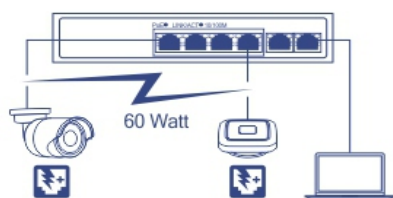


Switch PoE+ Fast Ethernet à 6 ports

TPE-S50 (v2.0R)

- Simplicité d'installation
- 4 port PoE+ Fast Ethernet et 2 port PoE Fast Ethernet
- Capacité de commutation de 1,2 Gb/s
- Alimentation PoE de 60W
- Fixation murale
- Solide switch métallique
- Utiliser avec un splitter PoE TRENDnet pour mettre en réseau et alimenter les périphériques non Poe

Le switch PoE+ Fast Ethernet à 6 ports, modèle TPE-S50, fournit des données et l'alimentation via les câbles Ethernet existants aux périphériques Power over Ethernet (PoE) tels les points d'accès, les téléphones VoIP et les caméras. Compatible avec les périphériques PoE (802.3af) et PoE+ (802.3at) avec une alimentation PoE de 60W Ce solide switch métallique se connecte de façon Plug and Play pour une connectivité réseau PoE haut débit fiable. La conception sans ventilateur de ce switch le rend idéal pour les environnements calmes qui exigent un fonctionnement silencieux.



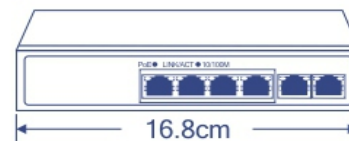
Alimentation PoE+

Une alimentation PoE de 60W alimente jusqu'à quatre dispositifs Power over Ethernet.



Fast Ethernet

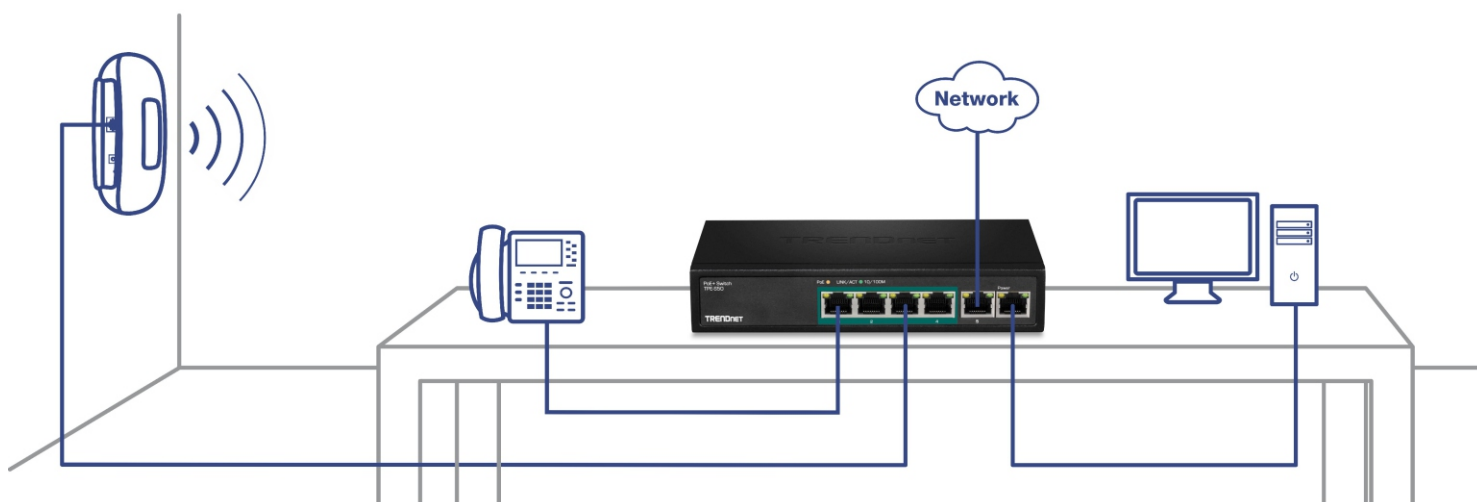
Six ports Fast Ethernet offrent une capacité de commutation de 1,2 Gb/s afin de supporter les installations des réseaux périphériques.



Conception compacte

La conception compacte et légère de ce switch le rend idéal pour les installations sur le bureau. La conception sans ventilateur de ce switch le rend idéal pour les installations calmes qui exigent un fonctionnement silencieux.

Solution réseaux



PoE+

Alimentation PoE+ jusqu'à 30 W par port PoE avec une alimentation totale de 60W



Ports

Quatre ports PoE+ Fast Ethernet et deux ports Fast Ethernet



Boîtier

Boîtier métallique fixable au mur



Capacité de commutation

Capacité de commutation de 1,2 Gb/s



Voyants LED

Les voyants LED informent sur l'état du port

Spécifications

Normes	<ul style="list-style-type: none"> • IEEE 802.3 • IEEE 802.3u • IEEE 802.3x • IEEE 802.3af • IEEE 802.3at • IEEE 802.3az
Interface du périphérique	<ul style="list-style-type: none"> • 4 ports PoE+ 10/100Mb/s • 2 ports 10/100Mb/s • Voyants LED
Débit de transfert des données	<ul style="list-style-type: none"> • Ethernet: 10 Mb/s (half duplex), 20 Mb/s (full duplex) • Fast Ethernet: 100 Mb/s (half duplex), 200 Mb/s (full duplex)
Performances	<ul style="list-style-type: none"> • Mémoire tampon RAM: 96 KB • Matrice de commutation 1,2 Gb/s • Tableau des adresses MAC: Entrées de 2K • Débit de transmission: 0,89 Mb/s (paquets de 64 octets)
Fonctions spéciales	<ul style="list-style-type: none"> • Technologie GREENnet d'économie d'énergie
Alimentation	<ul style="list-style-type: none"> • 100~240VAC, source d'alimentation universelle interne 50/60Hz • Consommation: 65 watts max.
PoE	<ul style="list-style-type: none"> • Alimentation PoE: 60 watts • Mode A: Broches 1,2 pour l'alimentation positive (+) et broches 3,6 pour l'alimentation négative (-)
Température de fonctionnement	<ul style="list-style-type: none"> • 0 – 40 °C (32 - 104 °F)
Humidité en fonctionnement	<ul style="list-style-type: none"> • Max. 90% pas de condensation
Dimensions	<ul style="list-style-type: none"> • 168 x 95 x 32 mm. (6,6 x 3,7 x 1,6 pouces)
Poids	<ul style="list-style-type: none"> • 504g (17,8 onces)
Certifications	<ul style="list-style-type: none"> • CE • FCC
Garantie	<ul style="list-style-type: none"> • 3 ans

CONTENU DE L'EMBALLAGE

- TPE-S50
- Guide d'installation rapide
- Cordon d'alimentation (1,2 m / 4 pieds)