

48-портовый гигабитный коммутатор на базе Web Smart с поддержкой PoE+

TPE-4840WS (v1.0R)

- 24 портов Gigabit PoE+
- 24 портов Gigabit
- 4 общих слота SFP
- Общая мощность PoE - 370 Ватт
- Коммутирующая способность - 96 Гбит/с
- Частный/голосовой VLAN, QoS и управление полосой пропускания
- Энергоэффективная конструкция кулеров снижает энергопотребление
- В комплект входят кронштейны для установки в стойку

48-портовый гигабитный Web Smart коммутатор с поддержкой PoE+, модель TPE-4840WS, от компании TRENDnet, имеет 24 гигабитных порта с поддержкой PoE+ (порты 1-24 802.3at), 24 гигабитных порта (порты 25-48), 4 общих SFP-слота (общие с портами 45-48) и общую мощность PoE 370 Ватт. Этот коммутатор с поддержкой IPv6 предлагает управление трафиком, диагностику неполадок, управление доступом, энергосберегающую технологию GREENnet, а также функции мониторинга, и все это по невысокой цене.



Конструкция аппаратного обеспечения

Имеет 24 гигабитных порта с поддержкой PoE+ (порты 1-24 802.3at), 24 гигабитных порта (порты 25-48), 4 общих SFP-слота (общие с портами 45-48), общую мощность PoE 370 Ватт и кронштейны для установки в стойку.



Технология Smart Fan

Интеллектуальная технология охлаждения Smart Fan снижает расход электроэнергии, регулируя скорость вращения и использование кулеров на основании потребностей охлаждения.



Поддержка IPv6

Коммутатор поддерживает конфигурацию IPv6, а также обнаружение смежных IPv6-сетей.



Управление трафиком

Широкий спектр сетевых конфигураций поддерживается стандартами: Агрегирование каналов 802.3ad, асимметричный VLAN, 802.1Q VLAN, голосовой VLAN, частный VLAN, управление пропускной способностью, GVRP, IGMP v1-v3, класс обслуживания (CoS) 802.1p, протокол связующего дерева (STP, RSTP и MSTP) и планирование очередей QoS.



Диагностика

Сравнительные диаграммы расхода трафика в реальном времени, структурирование ошибок и тест целостности кабеля помогают быстро выявить неисправность.



Контроль доступа

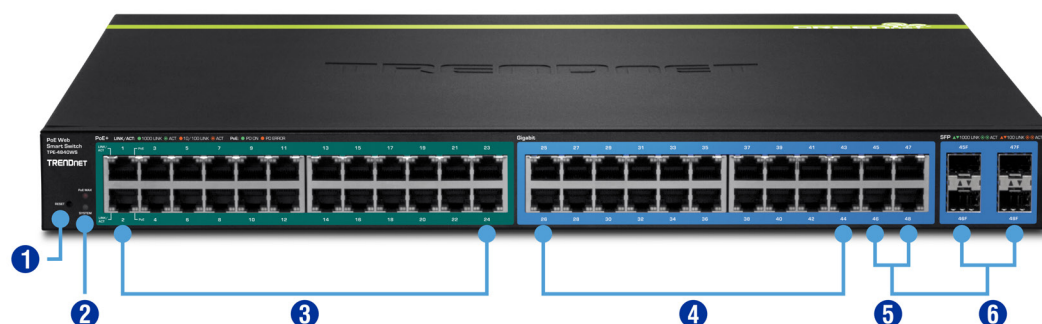
Такие свойства как ACL, SSL, фильтр MAC-адресов, фильтр портов, DoS-контроль, 802.1X, TACACS+ и RADIUS позволяют осуществлять управление доступом в многоуровневых сетях.



Мониторинг

RMON, SNMP, ловушка SNMP и зеркалирование портов обеспечивают осуществление административного мониторинга.

Сетевое решение



- 1 Кнопка сброса
- 2 Светодиодный индикатор
- 3 Гбит питание по Ethernet + порты
- 4 Гбит порты
- 5 Гбит общие порты
- 6 SFP общие слоты

Характеристики

Стандарты

- IEEE 802.1D
- IEEE 802.1Q
- IEEE 802.1S
- IEEE 802.1X
- IEEE 802.1p
- IEEE 802.1w
- IEEE 802.1ab
- IEEE 802.3
- IEEE 802.3u
- IEEE 802.3x
- IEEE 802.3z
- IEEE 802.3ab
- IEEE 802.3ad
- IEEE 802.3af
- IEEE 802.3at
- IEEE 802.3az

Интерфейс устройства

- 24 гигабитных портов PoE+ (порты 1-24)
- 24 гигабитных порта (порты 25-48)
- 4 общих слота SFP (общие с портами 45-48)
- Светодиодные индикаторы

Скорость передачи данных

- Для обычного Ethernet: 10 Мбит/с (полудуплекс), 20 Мбит/с (полный дуплекс)
- Для высокоскоростного Ethernet: 100 Мбит/с (полудуплекс), 200 Мбит/с (полный дуплекс)
- Для гигабитного Ethernet: 2000 Мбит/с (полный дуплекс)

Рабочие характеристики

- Коммутационная матрица: 96 Гбит/с
- Буфер ОЗУ: 1 МБ
- Таблица MAC-адресов: 16 тыс. записей
- Jumbo-кадры: 10 КБ
- Предотвращение блокировки начала строки
- Скорость обслуживания пакетов: 71,42 млн пакетов в секунду (размер пакета 64 байта)

Управление

- Графический веб-интерфейс пользователя HTTP/HTTPS (SSL v2/3 TLS)
- SNMP v1, v2c, v3
- RMON v1
- Статический одноадресный MAC-адрес
- Включить/выключить стандарт энергосбережения 802.3az
- LLDP
- Виртуальная проверка кабеля
- IPv6: Протокол обнаружения соседей IPv6, статический IP-адрес IPv6, DHCPv6, автоматическое конфигурирование

MIB

- MIB II RFC 1213
- Мост MIB RFC 1493

- Расширение моста MIB RFC 2674
- SNMPv2 MIB RFC 1907
- Ethernet-интерфейс MIB RFC 1643
- Ethernet-подобный MIB RFC 2863
- Группа интерфейсов MIB RFC 2233
- Протокол прерываний MIB RFC 1215
- RMON MIB RFC 1757, RFC 2819
- 802.1p MIB RFC 2674
- Аутентификация клиента RADIUS MIB RFC 2618
- LLDP-MIB IEEE 802.1ab
- Функция Ping MIB RFC 2925, RFC 4560

Протокол связующего дерева

- IEEE 802.1D STP (протокол связующего дерева)
- IEEE 802.1w RSTP (протокол быстрого связующего дерева)
- IEEE 802.1s MSTP (протокол множественного связующего дерева)

Агрегирование каналов

- Статическое агрегирование каналов
- Динамический протокол LACP 802.3ad

Качество обслуживания (QoS)

- Класс обслуживания 802.1p (CoS)
- DSCP (поле кода дифференцирования трафика)
- Управление пропускной способностью на порт
- Планирование очередей: строгий приоритет, циклический взвешенный алгоритм (WRR)

VLAN

- Множественные управляемые назначения VLAN
- Ассиметричная VLAN
- Маркированная VLAN 802.1Q
- Динамический GVRP
- До 256 VLAN групп, диапазон ID 1-4094
- Частная VLAN (защищенные порты)
- Голосовая VLAN (10 уникальных идентификаторов организации, задаваемых пользователем)

Многоадресная передача

- Обслуживание IGMP v1, v2, v3 (для VLAN)
- Статический групповой адрес
- До 256 многоадресных значений

Зеркальный порт

- RX, TX или оба
- Один в один
- Несколько в один

Контроль доступа

- Управление доступом в сеть через порт 802.1X, RADIUS, TACACS+
- Локальная аутентификация пользователя по телефонной сети
- Отслеживание DHCP (на VLAN)
- Обнаружение петель
- Обнаружение дублирования адресов

- Доверенный хост
- Отказ в обслуживании (DoS)

ACL IPv4 L2-L4 и IPv6

- MAC-адрес
- VLAN ID
- Тип среды (только IPv4)
- IP-протокол 0-255
- TCP/UDP порт 1-65535
- 802.1p
- DSCP (только IPv4)
- IPv6 адрес (только IPv6)

Совместимость

- Опциональная сервисная программа: Windows® 8.1, 8, Vista, XP, Windows® 2008/2003 Server

Power over Ethernet

- Совокупный бюджет мощности PoE: 370 Вт
- PoE+ порты 1 – 24: до 30 Ватт на порт
- Защита PoE от свертхока
- Защита PoE от короткого замыкания

Питание

- Входная мощность: 100 – 240 В переменного тока, 50/60 Гц, внутренний источник питания
- Потребляемая мощность: 55,6 Вт (макс. без подключенных PoE устройств)
- Потребляемая мощность: 425,6 Вт (макс. при общем бюджете мощности PoE 370 Вт)

MTBF

- 318,350 часов

Рабочая температура

- -5 – 45 °C (23 – 113 °F)

Рабочая влажность

- Макс. 90% без конденсата

Размеры

- 440 x 430 x 44 мм (17,3 x 16,9 x 1,7 дюйма)
- Для монтажа в стойку высотой 1U

Вес

- 6,5 кг (14,3 фунта)

Сертификаты

- CE
- FCC
- UL 60950

Гарантия

- Ограниченная гарантия

Содержимое упаковки

- TPE-4840WS
- Многоязычное руководство по быстрой установке
- CD-ROM (утилиты и инструкция по эксплуатации)
- Сетевой шнур (1,8 м/6 футов)
- Комплект для монтажа в стойке

