

TMR-61U2

**USB 2.0 Multi-Plus Memory Card Reader/Writer
Quick Installation Guide**

**Guide d'installation rapide de
Lecteur/enregistreur de carte mémoire USB 2.0 Multi-Plus**

**Kurzanleitung zur Installation des
USB 2.0 Multi-Plus Speicherkartenleser/-schreibers**

**Guía de instalación rápida del
Lector/escritor de Tarjeta de Memoria Multi-Plus USB 2.0**

Version 10.22.04



TRENDnet[®]
TRENDware, USA
What's Next in Networking

Table of Contents

Deutsch	1
1. Vorbereitung der Installation	1
2. Produktbeschreibung	2
3. Installation der Hardware	3
4. Installation der Treiber	4
5. Prüfung der Installation	9
Troubleshooting	13

Deutsch QIG

1. Vorbereitung der Installation

Prüfung des Paketinhalts

Prüfen Sie bitte, ob alle erforderlichen Einzelteile in der Packung vorhanden sind:



Mindestsystemanforderungen

1. Pentium 233 MHz oder schneller oder MAC
2. 64 MB RAM oder mehr
3. Computer mit verfügbarem USB-2.0-Port
4. Windows XP, 2000, ME, 98SE oder Mac OS X oder später

2. Produktbeschreibung

Der USB 2.0 Multi-Plus Speicherkartenleser/-schreiber verfügt über 4 Steckplätze zum Anschluss einer CompactFlash-, SmartMedia-, Memory-Stick-, SecureDigital- oder MultiMedia-Karte.



Stecken Sie die CompactFlash-Karte in den oberen Steckplatz. Stecken Sie die SmartMedia-Karte in den unteren Steckplatz.

Stecken Sie die Memory-Stick-Karte in den oberen Steckplatz. Stecken Sie die MultiMedia- oder die SecureDigital-Karte in den unteren Steckplatz.

3. Installation der Hardware

1. Starten Sie Ihren Computer.
2. Stecken Sie den USB 2.0 Multi-Plus Speicherkartenleser/-schreiber fest in einen verfügbaren USB-Anschluss.



4. Installation der Treiber

Windows XP/ME

Nach der Installation der Hardware erkennt Windows den TMR-61U2 und installiert automatisch alle dafür erforderlichen Treiber.

Die Installation ist jetzt abgeschlossen.

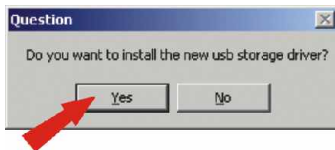
Hinweis: Falls Sie die Installation überprüfen möchten, gehen Sie zum Abschnitt Prüfung der Installation.

Windows 2000

Nach der Installation der Hardware erkennt Windows den TMR-61U2 und installiert automatisch alle dafür erforderlichen Treiber.

Hinweis: Falls Sie die Installation überprüfen möchten, gehen Sie zum Abschnitt Prüfung der Installation. Wenn die Anzeige auf Ihrem Bildschirm von den Angaben im Abschnitt Prüfung der Installation abweicht, installieren Sie die Treiber manuell nach dem folgenden Installationsverfahren.

1. Legen Sie die Treiber-CD für den TMR-61U2 in das CD-ROM-Laufwerk Ihres Computers ein.
2. Doppelklicken Sie auf Ihrem Windows-Desktop auf das Symbol **My Computer (Arbeitsplatz)**.
3. Doppelklicken Sie auf das CD-ROM-Laufwerk und auf den Ordner **Driver (Treiber)**.
4. Doppelklicken Sie auf den Ordner **Windows 2000**.
5. Doppelklicken Sie auf das Symbol **Install (Installieren)**.
6. Klicken Sie auf **Yes (Ja)**, um die Windows-Treiber zu installieren.



7. Mit einem Klick auf **OK** schließen Sie die Installation ab.



8. Starten Sie Ihren Computer neu.

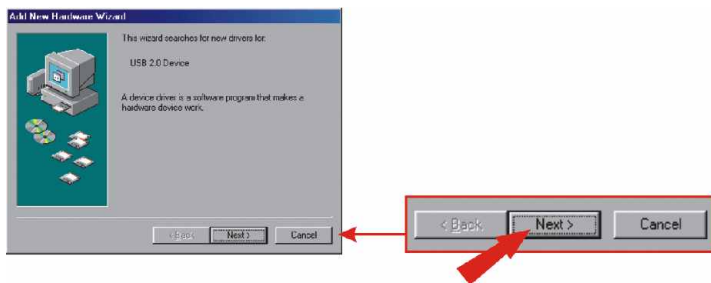
Die Installation ist jetzt abgeschlossen.

Hinweis: Falls Sie die Installation überprüfen möchten, gehen Sie zum Abschnitt Prüfung der Installation.

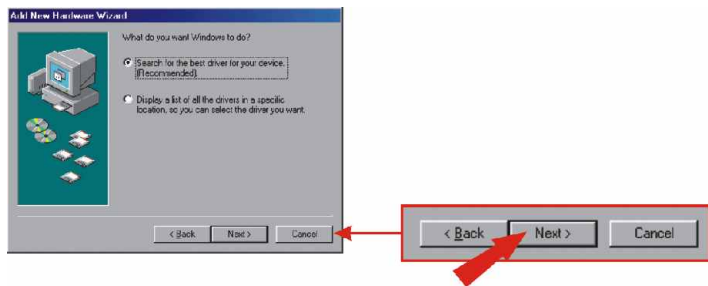
Windows 98SE

Nach dem Neustart Ihres Computers erscheint der „Add New Hardware Wizard“ (der Assistent „Neue Hardwarekomponente hinzufügen“). Windows 98SE erkennt den TMR-61U2 automatisch und fordert Sie auf, die Treiber zu installieren.

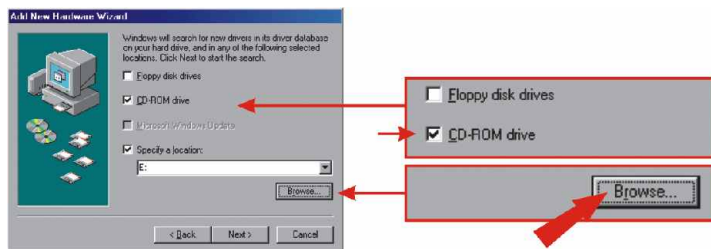
1. Klicken Sie auf **Next (Weiter)**.



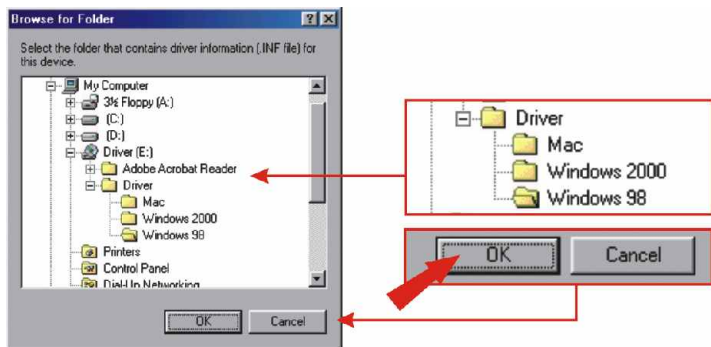
2. Klicken Sie auf **Next (Weiter)**.



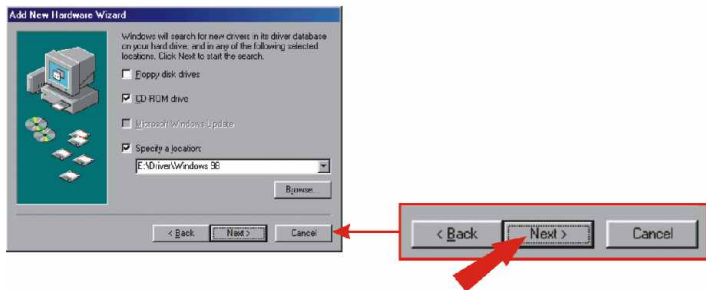
3. Markieren Sie **CD-ROM drive** (CD-ROM-Laufwerk) und klicken Sie auf **Browse (Durchsuchen)**.



4. Klicken Sie auf das **CD-ROM-Laufwerk**, dann auf **Driver folder** (Treiberordner), **Windows 98** und schließlich auf **OK**.



5. Klicken Sie auf **Next (Weiter)**.



6. Klicken Sie auf **Next (Weiter)**.



7. Klicken Sie auf **Finish (Fertigstellen)**.



8. Starten Sie Ihren Computer neu, damit die neuen Einstellungen wirksam werden können.

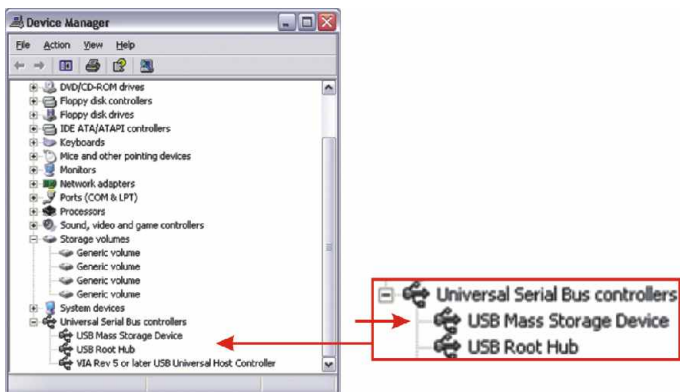
Die Installation ist jetzt abgeschlossen.

Hinweis: Falls Sie die Installation überprüfen möchten, gehen Sie zum Abschnitt Prüfung der Installation.

5. Prüfung der Installation

Windows XP

1. Klicken Sie auf **Start** und dann auf **Control Panel (Systemsteuerung)**.
2. Doppelklicken Sie auf das **System**-Symbol. Klicken Sie in der Registerkarte **Hardware** auf die Schaltfläche **Device Manager (Geräte-Manager)**.
3. Erweitern Sie die Liste „Storage volumes“ (Speichervolumen) und kontrollieren Sie, dass die 4 **Generic Volumes** (Standardvolumen) installiert sind.
4. Erweitern Sie die Liste „Universal Serial Bus Controllers“ (USB-Controller) und prüfen Sie, dass das **USB Mass Storage Device** (USB-Massenspeichergerät) installiert ist.

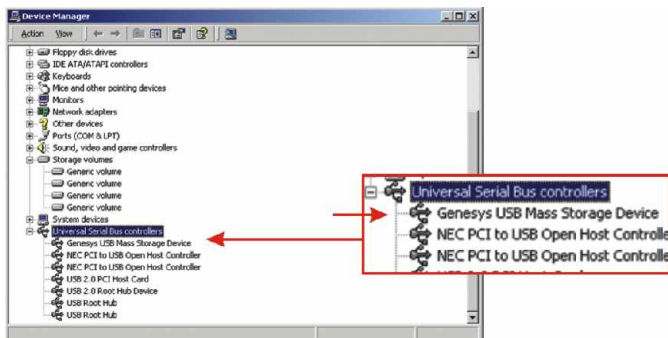


5. Doppelklicken Sie auf Ihrem Desktop auf das Symbol **My Computer** (Arbeitsplatz). Hier sollten vier Wechseldatenträger enthalten sein.

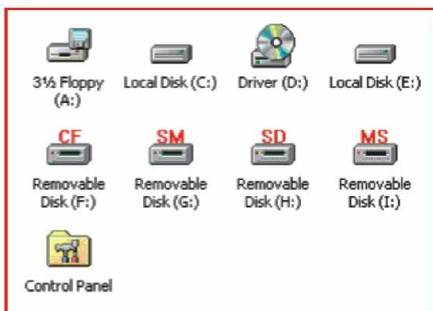
Devices with Removable Storage	
3½ Floppy (A:)	3½-Inch Floppy Disk
UC-160 (E:)	CD Drive
Removable Disk (F:)	Removable Disk
Removable Disk (G:)	Removable Disk
Removable Disk (H:)	Removable Disk
Removable Disk (I:)	Removable Disk

Windows 2000

1. Klicken Sie auf **Start**, gehen Sie zu **Settings (Einstellungen)** und klicken Sie dann auf **Control Panel (Systemsteuerung)**.
2. Doppelklicken Sie auf das **System**-Symbol. Klicken Sie in der Registerkarte **Hardware** auf die Schaltfläche **Device Manager (Geräte-Manager)**.
3. Erweitern Sie die Liste „Storage volumes“ (Speichervolumen) und kontrollieren Sie, dass die 4 **Generic Volumes** (Standardvolumen) installiert sind.
4. Erweitern Sie die Liste „Universal Serial Bus Controllers“ (USB-Controller) und prüfen Sie, dass das **Genesys USB Mass Storage Device** (USB-Massenspeichergerät) installiert ist.

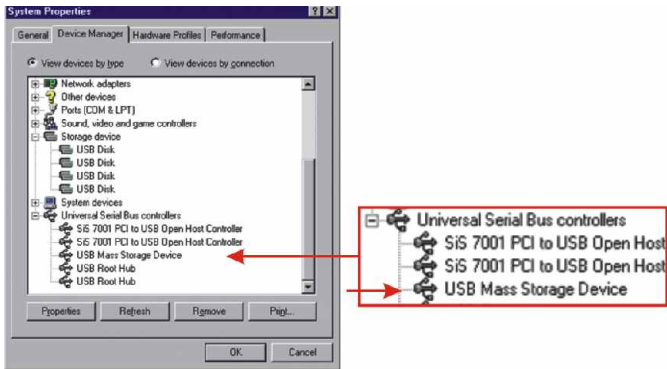


5. Doppelklicken Sie auf **My Computer (Arbeitsplatz)**. Hier sollten vier Wechseldatenträger enthalten sein.

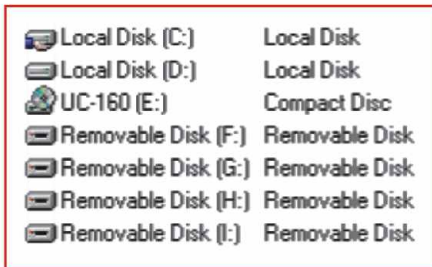


Windows ME

1. Klicken Sie auf **Start**, gehen Sie zu **Settings (Einstellungen)** und klicken Sie dann auf **Control Panel (Systemsteuerung)**.
2. Doppelklicken Sie auf das **System**-Symbol und klicken Sie dann auf die Registerkarte **Device Manager (Geräte-Manager)**.
3. Erweitern Sie die Liste „Storage device“ (Speichergerät) und kontrollieren Sie, dass die 4 **USB Disks (USB-Platten)** installiert sind.
4. Erweitern Sie die Liste „Universal Serial Bus Controllers“ (USB-Controller) und prüfen Sie, dass das **USB Mass Storage Device** (USB-Massenspeichergerät) installiert ist.

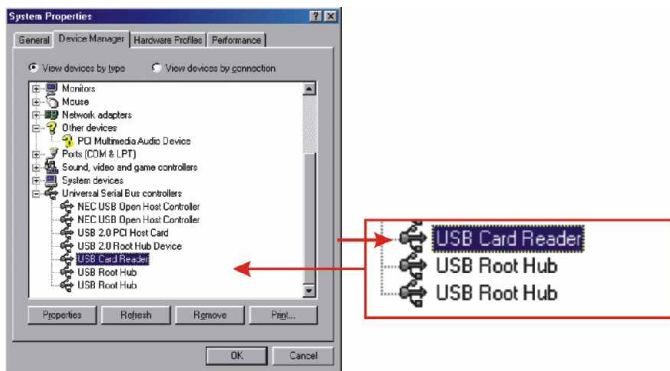


5. Doppelklicken Sie auf **My Computer (Arbeitsplatz)**. Hier sollten vier Wechseldatenträger enthalten sein.

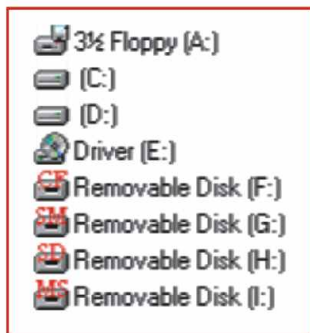


Windows 98SE

1. Klicken Sie auf **Start**, gehen Sie zu **Settings (Einstellungen)** und klicken Sie dann auf **Control Panel (Systemsteuerung)**.
2. Doppelklicken Sie auf das **System**-Symbol und klicken Sie dann auf die Registerkarte **Device Manager (Geräte-Manager)**.
3. Erweitern Sie die Liste „Universal Serial Bus Controllers“ (USB-Controller) und prüfen Sie, dass der **USB Card Reader (USB-Kartenleser)** installiert ist.



4. Doppelklicken Sie auf **My Computer (Arbeitsplatz)**. Hier sollten vier Wechseldatenträger enthalten sein.



Troubleshooting

Q1. Can I connect or disconnect the USB cable while the computer is on?

A1. Yes, you can connect or disconnect the USB or FireWire cable, or any external USB or FireWire device while the computer is on, because the USB and FireWire interfaces are Plug-and-Play and hot-pluggable.

Q2. I have a USB 1.1 cable. Can it work with USB 2.0 devices?

A2. Yes, it works but it may cause problems for connecting high-speed USB 2.0 external peripherals. Therefore it is recommended that you use a certified USB 2.0 cable.

Q3. After successful installation of the TMR-61U2 USB 2.0 6-in-1 Memory Card Reader/Writer, I insert my memory stick into the slot, but it is not working? What should I do?

A3. Make sure the memory stick is in the right slot. Reference the diagram at the beginning of the installation guide. Make sure it is inserted correctly with the front side up and make sure the light comes on.

If you have any questions regarding the TMR-61U2 USB 2.0 6-in-1 Memory Card Reader/Writer, please contact Trendware Technical Support Department.

Contact Technical Support

Telephone: +1-310-626-6252

Fax: +1-310-626-6267

Website: www.TRENDNET.com

E-mail: support@trendware.com

Technical Support Hours

7:00AM ~ 6:00PM, Monday through Friday

Pacific Standard Time (except holidays)

Certifications

This equipment has been tested and found to comply with FCC and CE Rules. Operation is subject to the following two conditions:

- (1) This device may not cause harmful interference.
- (2) This device must accept any interference received.
Including interference that may cause undesired operation.





TRENDware, USA

What's Next in Networking

Product Warranty Registration

Please take a moment to register your product online.
Go to TRENDware's website at <http://www.TRENDNET.com>

TRENDware International, Inc.
3135 Kashiwa Street
Torrance, CA 90505

<http://www.TRENDNET.com>