

TMR-41 PC

**4-in-1 Memory Card Reader/Writer PC Card
Quick Installation Guide**

**Guide d'installation rapide de
la carte PC lecteur/enregistreur de carte mémoire 4 en 1**

**4-facher PC-Speicherkartenleser/-schreiber
Kurzanleitung zur Installation**

**Guía de instalación rápida de
la Tarjeta PC Lectora/Escritora 4 en 1 de tarjetas de memoria**

Version 01.28.05



TRENDnet[®]
TRENDware, USA
What's Next in Networking

Table of Contents

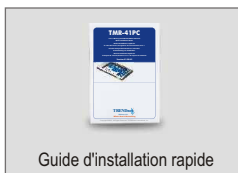
Français	1
1. Préparation de l'installation	1
2. Détails du produit	2
3. Installation du matériel	3
4. Installation du pilote	6
5. Vérification de l'installation	8
Troubleshooting	9

Français QIG

1. Préparation de l'installation

Vérification du contenu de l'emballage

Veillez vérifier la présence des éléments suivants dans la boîte :



Vérification de l'équipement

Avant d'installer la TMR-41PC, vous devez disposer des éléments suivants :

1. Un ordinateur notebook avec une interface carte PC PCMCIA de type II
2. Un ordinateur équipé d'un processeur de 300 MHz et 32 MB de mémoire (Recommandé)
3. Windows 98/98SE/ME/2000/XP

2. Détails du produit

La TMR-41PC est une carte PC équipée d'un logement pour une carte Smart Media, Memory Stick, Secure Digital ou MultiMédia.



3. Installation du matériel

Interfaces de carte mémoire

1. Veuillez suivre les instructions ci-dessous pour brancher votre carte mémoire dans la TMR-41PC.

A. Si vous utilisez une carte memory stick Duo/Pro Duo, introduisez celle-ci dans un adaptateur memory stick Duo et branchez l'adaptateur dans la TMR-41PC comme indiqué. Assurez-vous que les connecteurs en cuivres de l'adaptateur memory stick sont dirigés **vers le haut**.



B. Si vous utilisez une carte smart media, introduisez-la dans le TMP-41PC comme indiqué. Assurez-vous que les connecteurs en cuivres de la carte smart media sont dirigés **vers le bas**.



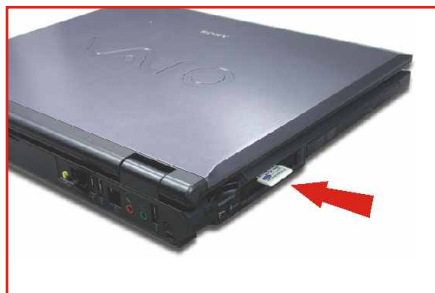
C. Si vous utilisez une carte secure digital, introduisez-la dans le TMP-41PC comme indiqué. Assurez-vous que les connecteurs en cuivres de la carte secure digital sont dirigés **vers le bas**.



D. Si vous utilisez une carte multimédia media, introduisez-la dans le TMP-41PC comme indiqué. Assurez-vous que les connecteurs en cuivres de la carte multimédia sont dirigés **vers le bas**.



2. Allumez votre ordinateur portable et laissez votre système d'exploitation se charger complètement.
3. Introduisez la TMR-41PC dans votre laptop comme indiqué. Assure-vous d'introduire entièrement la carte dans votre laptop. Vous devez entendre un signal sonore, confirmant que le nouveau matériel a bien été introduit.



4. Installation du pilote

Windows 98/98SE/ME

1. Une fois votre ordinateur redémarré, « Add New Hardware Wizard » (Assistant Ajout nouveau matériel) s'affichera. Cliquez sur **Next (Suivant)**.



2. Cliquez sur **Next (Suivant)**.



3. Cliquez sur **Next (Suivant)**.



4. Lorsque Windows a trouvé le fichier pilote, cliquez Next (Suivant) pour commencer l'installation des fichiers.



5. Cliquez sur **Finish** (Finir) pour achever l'installation du pilote.



REMARQUE : Windows 98 a terminé l'installation du TMR-41PC. Vous devez redémarrer manuellement votre ordinateur pour que les nouveaux paramètres soient effectifs.

Windows 2000/XP

1. Après avoir le démarrage de votre ordinateur, Windows détectera automatiquement la carte TMR-41PC.
2. Double-cliquez sur My Computer (Poste de travail) sur votre bureau et vérifiez que votre dispositif de stockage est correctement installé.

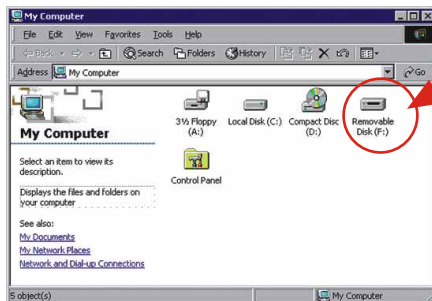
5. Vérification de l'installation

Lorsque l'installation est terminée, double-cliquez sur l'icône « My Computer » (Poste de travail) de votre bureau. Si vous voyez un disque local ou un disque amovible, votre lecteur/enregistreur de carte mémoire 4 en 1 est prêt à l'emploi.

Windows 98/98SE/ME



Windows 2000/XP



Troubleshooting

Q1. Where is the driver diskette? I didn't find one in the box.

A1. The TMR-41PC does not come with a driver diskette or CD-ROM. When you connect your 4-in-1 Memory Card Reader/Writer to the laptop computer's PCMCIA slot with the one of the following memory card-types inserted, it will automatically be recognized by the operating system.

Q2. Windows doesn't recognize my new hardware. What should I do?

A2. Go to Start > Control Panel > System > Device Manager. (Start > Control Panel > System > Hardware > Device Manager in Windows 2000/XP) In the list of device-types, locate and double-click "Disk drives". If you see a device with a yellow question mark or exclamation point over it, double-click it. Click the Driver tab, and click Update Driver. Follow the Hardware Update Wizard's instructions to update your computer with the drivers.

Q3. I inserted the TMR-41PC into my PCMCIA Type II PC Card Interface slot, but I still do not get a storage device in My Computer.

A3. Make sure that you inserted the TMR-41PC all the way to the end of the PCMCIA slot. See (3. Hardware Installation).

Q4. I have inserted the TMR-41PC properly into my slot and verified that my PCMCIA slot supports Type II PC Card Interface, but I still do not see a storage device.

A4. Make sure that your memory card is properly inserted into your TMR-41PC before inserting the TMR-41PC into your PCMCIA slot. See (3. Hardware Installation).

Q4. I have a mapped network drive that conflicts with the logical letter assigned to the TMR-41PC, and now I cannot access my TMR-41PC. What do I do?

A3. Disconnect the TMR-41PC to your laptop, disconnect the mapped network drive, and re-insert the TMR-41PC.

If you still encounter problems, please feel free to contact TRENDware's technical support team.

Certifications

This equipment has been tested and found to comply with FCC and CE Rules. Operation is subject to the following two conditions:

- (1) This device may not cause harmful interference.
- (2) This device must accept any interference received.
Including interference that may cause undesired operation.





What's Next in Networking

Product Warranty Registration

Please take a moment to register your product online.
Go to TRENDware's website at <http://www.TRENDNET.com>

TRENDnet Technical Support

US/Canada Support Center

Contact

Telephone: 1(310) 626-6252

Fax: 1(310) 626-6267

Email: support@trendnet.com

Tech Support Hours

7:30am - 6:00pm Pacific Standard Time

Monday - Friday

European Support Center

Contact**Telephone**

Deutsch : +49 (0) 6331 / 268-460

Français : +49 (0) 6331 / 268-461

Español : +49 (0) 6331 / 268-462

English : +49 (0) 6331 / 268-463

Italiano : +49 (0) 6331 / 268-464

Dutch : +49 (0) 6331 / 268-465

Fax: +49 (0) 6331 / 268-466

Tech Support Hours

8:00am - 6:00pm Middle European Time

Monday - Friday

TRENDware International, Inc.

3135 Kashiwa Street. Torrance, CA 90505

<http://www.TRENDNET.com>